

PASS \*\*\*  
WORD

www.SoftGozar.com

ماهنامه کامپیوتری پَسورد

شماره 1 (ماه)



محیط دات نت چیست؟

شروع آموزش به همراه ترفندی از فتوشاپ

پا به پای نصب ویندوز ۸

غول های تکنولوژی

شروع از صفر HTML و ترفندی از برنامه نویسی

100  
%FREE

برنامه نویسی ویندوز | وب | گرافیک | تکنولوژی | ویندوز و ترفند



www.SoftGozar.com

## صفحه

۱	برنامه نویسی ویندوز .....
۳	گرافیک کامپیوتری .....
۶	ویندوز و ترفند .....
۸	تکنولوژی .....
۱۰	برنامه نویسی وب .....

## طراح جلد

امین کیوان  
محمد اکبری

## طراح صفحات

محمد اکبری

## سرلابر

محمد اکبری

و چرا باید روی سیستم عامل مقصد نصب باشد؟ ذهنتان را مشغول کرده است. در این نوشتار سعی می شود تا دید مناسبی از این چارچوب نرم افزاری ارائه شود و شناختی سطحی از چستی و عملکرد **.NET Framework** به خواننده القا شود.

**.NET Framework** چارچوب نرم افزاری ۱۲ ساله ای برای سیستم عامل ویندوز است که توسط مایکروسافت توسعه داده می شود و از دو بخش اساسی **FCL** و **CLR** تشکیل شده است.

**FCL** کوتاه شده **Framework Class Library** در واقع همان کتابخانه عظیم **.NET Framework** می باشد که کلاس ها، ساختارها و بطور کلی اشیاء مختلفی را برای استفاده در رابط کاربری، ارتباط با پایگاه داده، ایجاد گرافیک ها، عملیات رمز نگاری، برنامه های وب و موارد بسیاری دیگر در اختیار توسعه دهنده نرم افزار قرار می دهد. این کتابخانه تماما توسط تیم مایکروسافت توسعه داده شده است و از یکپارچگی و سازگاری درونی بسیار مناسبی برخوردار است.

**FCL** این قابلیت ها را در تمام زبان هایی که از **.NET Framework** استفاده میکنند به اشتراک میگذارد و شما به راحتی می توانید با زبان های

مهدی نادری

مدیر برنامه نویسی ویندوز



احتمالا بسیاری از شما هنگام نصب برنامه ای در یکی از نسخه های ویندوز با پیغامی مبتنی بر اینکه این برنامه برای اجرا شدن نیاز به نسخه ای از **.NET Framework** دارد مواجه شده اید و از طرفی اگر شما به تازگی توسعه نرم افزار تحت چارچوب **.NET** را شروع کرده اید، سوالاتی از قبیل **.NET Framework چیست؟**

های **Visual Basic**، **C#**، **J#** و ... از **DLL** های این کتابخانه استفاده کنید.

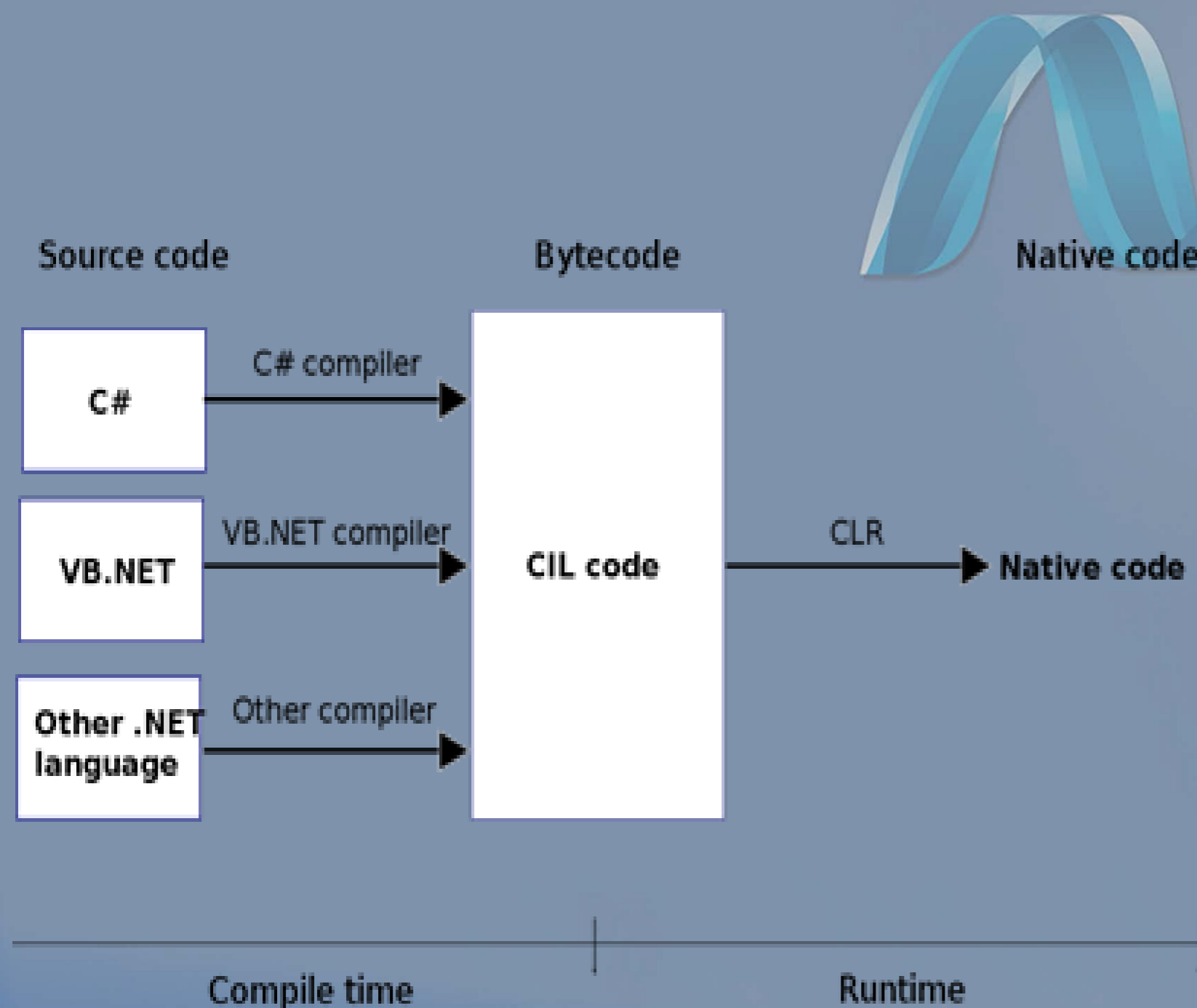
شاید به این فکر می کنید که می توان با قرار دادن **DLL** های استفاده شده از **FCL** در کنار فایل اجرایی برنامه آن را قابل حمل و بی نیاز از نصب **.NET Framework** بر سیستم مقصد کرد، اما اینطور نیست! در واقع پایه و اساس چارچوب **.NET** بخش **CLR** یا **Common Language Runtime** می باشد که به عنوان ماموری در زمان

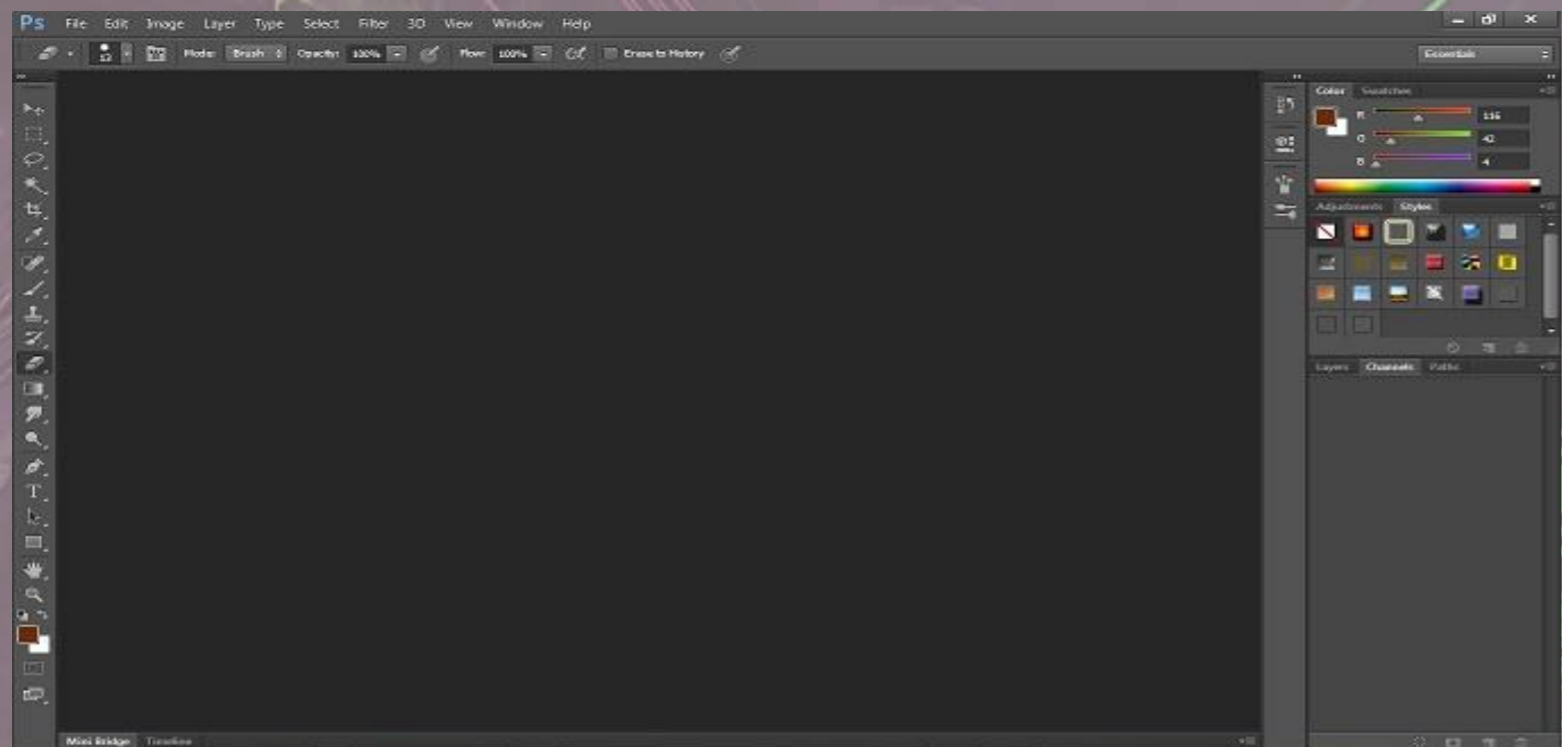
اجرا کد برنامه را مدیریت می کند و وظایفی از قبیل مدیریت حافظه و ترد ها را در کنار تامین امنیت و پایداری اجرای برنامه برعهده دارد. باید توجه داشت که **CLR** برای اجرای کد برنامه فقط با زبان میانه ی میکروسافت در تعامل است پس هر کد نوشته شده در هر یک از زبان های **.NET** باید ابتدا به **Microsoft Intermediate Language (MSIL)** کامپایل شود و سپس **CLR** آن را اجرا و به زبان ماشین تبدیل کند.

این یکپارچگی به **CLR** امکان می دهد تا بتواند مدیریت و زباله رویی حافظه، مدیریت خطا و حفظ سلامت نوع داده را برای برنامه های تحت

**NET** فراهم آورد. اکنون می دانید که اگر قصد تولید نرم افزار با استفاده از تکنولوژی **.NET Framework** را دارید باید قبل از هر چیز آن را بر روی سیستم هدف نصب کنید اما نگران نباشید، نسخه های جدید ویندوز بسته به زمان عرضه آن ها خود دارای نسخه ای از **.NET Framework** به صورت پیش فرض هستند و به مرور زمان این همخوانی بیشتر شده است.

www.SoftGozar.com





همان طور که میبینید این محیط از قسمت های مختلفی تشکیل شده است که در این قسمت سعی داریم شما را با بخش هایی از نوار ابزار که از مهم ترین و پرکاربردترین قسمت های این محیط است آشنا کنیم. این نوار در قسمت سمت چپ محیط نرم افزار قرار دارد.

### : Rectangular Marquee Tool

جهت انتخاب کردن مربع و یا مستطیل شکل و چهار گوش استفاده می شود ، اگر هنگام درگ کردن دکمه **Shift** را بگیریم می توان به شکل مربع انتخاب را انجام داد و گرنه به هر صورت چهار گوش مستطیلی می شود عمل انتخاب را انجام داد.

### : Lasso Tool

جهت انتخاب محدوده ای از تصویر به صورت آزاد استفاده می شود و با

[www.SoftGozar.com](http://www.SoftGozar.com)

## الیاس در محمدی مدیر بخش گرافیک



در این بخش سعی شده که در طی یک دوره آموزشی، نرم افزار فتوشاپ را برای شما معرفی و نحوه کار آن را برای شما بازگو کنیم امیدواریم که مفید واقع شود. ابتدا نرم افزار فتوشاپ را اجرا کنید تا وارد محیط آن شوید.

ماند و قیمت خاکستری حذف خواهد شد با اهرم های موجود در اطراف محدوده انتخاب شده می توان اندازه محدوده را تغییر داد.

### : Brush Tool

این ابزار دقیقن مانند یک قلم رنگ کار می کند، شما می توانید با انتخاب رنگ دلخواه از قسمت رنگ **Foreground** روی بوم خود به هر شکل دلخواه نقاشی کنید، شما می توانید با تغییر فیلد تنظیمات این ابزار سختی و نرمی و سطح مقطع قلم خود را تغییر دهید.

### : Pen Tool

مانند ابزار **Brush** عمل می کند و می توان مقاطعی مانند نوک مداد را داشت.

### : Clone Stamp Tool

حرکت ماوس به هر جهت می توان انتخاب دلخواه را انجام داد.

### : Magic Wand Tool

که به عصای جادویی معروف می باشد ، با این ابزار می توان با انتخاب یک پیکسل از یک رنگ تمام رنگهای نزدیک به این محدوده را انتخاب کرد که با استفاده از تنظیمات موجود در قسمت تنظیمات میتوان انتخاب دقیقی داشت.

### : Move Tool

جهت جابجائی اشکال در بوم استفاده می شود.

### : Crop Tool

جهت حذف کردن اضافات لایه ها که از بوم کار ما بیرون زده استفاده می شود با درگ کردن این ابزار روی صفحه قسمت سفید شده باقی خواهد

استفاده آنها قرار بگیرد.

ترفندها:

# با استفاده از دکمه **Shift** بعد از انتخاب یک محدوده می توان با نگه

داشتن این دکمه محدوده دیگری را نیز به همان محدوده انتخاب شده اول

اضافه کرد و با گرفتن دکمه **Alt** می توان قسمتی از محدوده انتخاب شده قبل را از آن کم کرد.

# اگر در هنگام درگ کردن یا هر کدام از ابزارهای انتخاب در فتوشاپ کلیک

**Space** را نگهدارید می توانیم محدوده انتخاب شده را با حرکت ماوس

جابجا کنید.

# برای تغییر دادن یک رنگ در تصویر ابتدا تصویر را باز کرده مدل آن را

**CMYK** میکنیم سپس از پنجره **Image/Adjustment/Selectiv**

**Color** را انتخاب میکنیم. پنجره ای باز میشود رنگ دلخواه را انتخاب می

کنیم و با جابه جا کردن مقدار رنگ های مختلف آن رنگ در تصویر تغییر می

کند. در کار طراحی پارچه هنگامی که بخواهیم نمونه رنگهای دیگری از پارچه

طراحی شده را تهیه کنیم از این روش استفاده میکنیم.

تقریبا مانند ابزار **Healing Brush** عمل می کند (با استفاده از این

ابزار و با گرفتن کلید **Alt** از یک قسمت از تصویر نمونه برداشته می

شود و در هر کجا از تصویر اگر ما عمل کلیک و درگ ماوس را انجام

دهیم همان قسمت انتخاب شده اول روی قسمتی که ماوس روی آن

است ریخته می شود) با این تفاوت که قسمت انتخاب شده با فشار

کلید **Alt** به طور کاملا دقیق و به رنگ خود آن قسمت روی قسمت

جدید ریخته می شود و مانند یک مهر ژلاتینی عمل می کند.

**History Brush Tool**



با این ابزار و با کلیک کردن روی هر محدوده ای که از زمان باز کردن

فایل روی آن تغییرات داده اید را به حالت قبل بر می گرداند و فایل را

به حالت اول باز می گرداند.

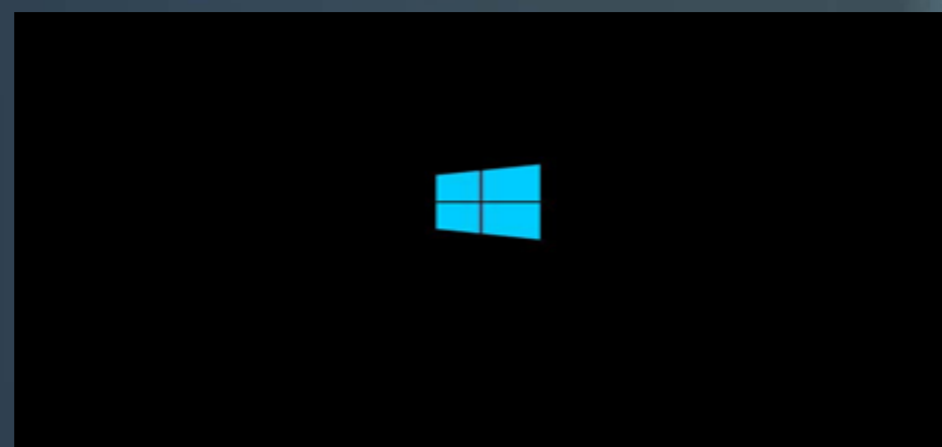
تا اینجا با بخشی از نوار ابزار آشنا شدید. در قسمت های بعدی بیشتر

به این بخش و بخش های دیگر نرم افزار فتوشاپ می پردازیم و حالا

چند ترفند ساده برای دوستانی که بیشتر با این نرم افزار آشنا هستند و

ممکن است هنگام کار با این نرم افزار مورد

اولین صفحه پس از شروع نصب

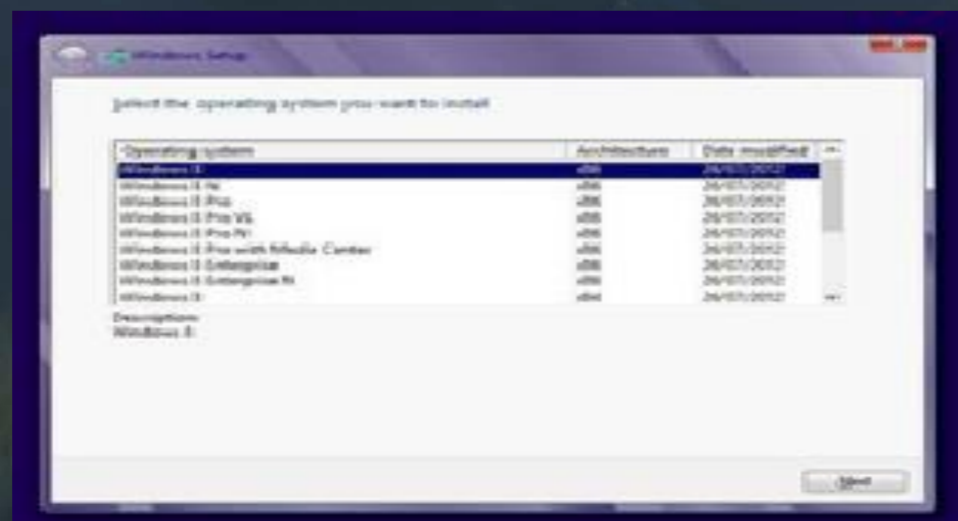


در پنجره دوم باید زبان سیستم، قالب نمایش زمان و زبان کیبورد را انتخاب کنید.

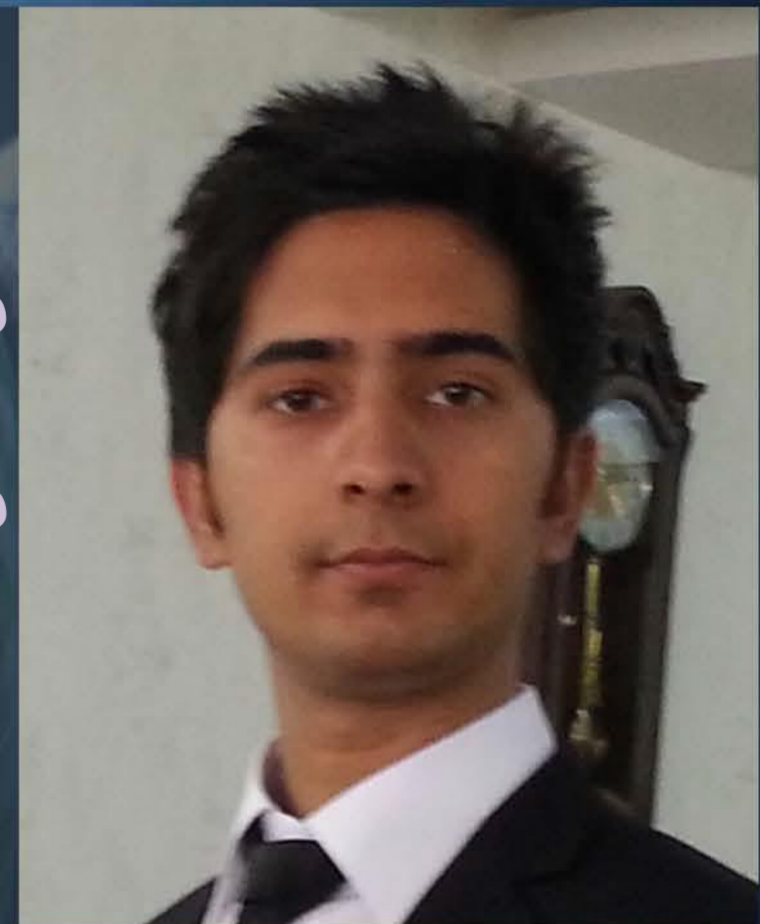


روی دکمه **Install Now** کلیک کنید.

ویندوز هشت نسخه‌های متنوعی دارد که معمولاً در امکانات قابل آرایه از نظر شبکه، مالی‌مدیا و مورد‌های دیگر با هم تفاوت دارند ولی عملکرد عمومی آنها یکسان است.



مجید رضایپور  
مدیر بخش ویندوز



ویندوز جدید مایکروسافت همان ویژگی‌های ویندوز هفت را دارد با این تفاوت که برخی قابلیت‌ها به آن اضافه شده و توانایی آن بهبود پیدا کرده است. اگر از مهمترین تغییر ظاهری ویندوز ۸ به نام صفحه استارت صرف نظر کنیم از نظر رابط کاربری تفاوت زیادی بین ویندوز هفت و هشت نیست پس نگران کار با ویندوز هشت نباشید و سیستم‌عامل خود را ارتقا دهید. در این مطلب نصب ویندوز هشت را قدم به قدم نمایش می‌دهیم.



وقتی مراحل کپی فایل‌ها و اجرای تنظیمات و راه‌اندازی سرویس‌ها توسط ویندوز تمام شد نوبت شما است تا ویندوز را شخصی‌سازی کنید و آن را مطابق خواست خود تغییر دهید. رنگ مورد علاقه خود را انتخاب و یک نام برای سیستم تعیین کنید. با کلیک روی **Next** به صفحه بعدی بروید.



در ادامه دکمه **use express settings** را بزنید تا تنظیمات پیش فرض را مایکروسافت انجام دهد، حالا یک نام کاربری و رمز عبور انتخاب کنید.

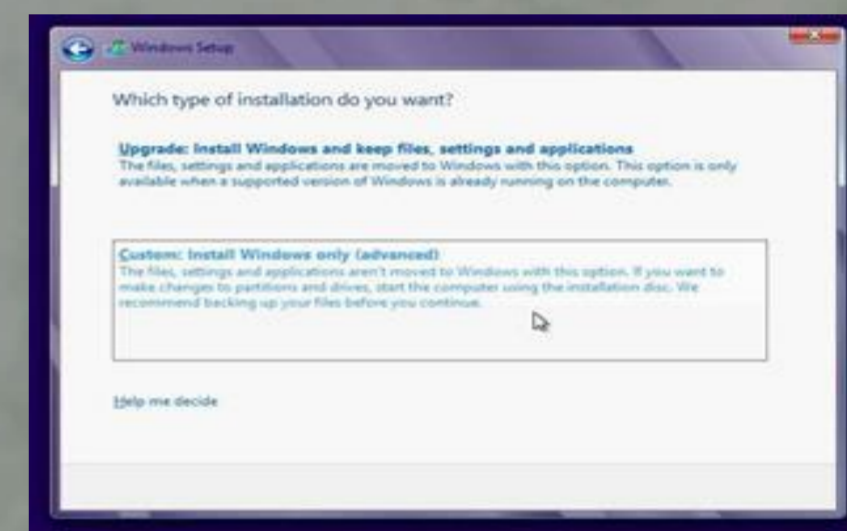


ویندوز به شما سلام میکند و صبر کنید تا نصب ویندوز تمام شود.

Let's start

در قسمت بعد که ساده است، مایکروسافت شرایط حقوقی استفاده از ویندوز را اعلام کرده است و برای ادامه نصب باید کنار گزینه **I accept licence terms** تیک بزنید و می‌توانید ویندوز را روی نسخه‌های قبلی آپدیت کنید یا یک نسخه جدید نصب کنید. در حالت اول فایل‌های قبلی شما باقی می‌ماند و در حالت دوم یک ویندوز تمیز از ابتدا نصب می‌شود.

www.SoftGozar.com



درایوی که می‌خواهید ویندوز در آن نصب شود را انتخاب و روی **Next** کلیک کنید و سپس مرحله اصلی نصب شروع شد و باید منتظر بمانید. این زمان ممکن است از ۱۵ دقیقه تا یکساعت متغیر باشد.



## امین کیوان مدیر بخش جذاب تکنولوژی

آیا دلتان میخواد ویدیوی روی تبلتان رو در تلویزیون مشاهده کنید!؟

آیا در هنگام تماشای یک ویدیو که دوست دارید، میخواید در لذت بردن از آن با دیگران سهیم باشید!؟

باز هم غول دنیای تکنولوژی دست به کار شده، با استفاده از یک دستگاه و پورت **HDMI** بر روی تلویزیون خود میتونید به این مهم دست پیدا کنید...

**Google Chrome Cast** نام ابزاری است که به شما این امکانات را میدهد.



" ۱۸ شهریور، انقلاب دوباره در تکنولوژی تلفن همراه "

اگر تاکنون جزو آن دسته از کسانی بودید که از محصولات شرکت اپل استفاده کرده اید، حتما به این فکر کردید که چرا اپل از صفحه نمایش بزرگتر یا به اصطلاح فبلت در گوشی هایش استفاده نمیکند! گفتن جمله: "استفاده از هرچیز به اندازه نیاز" میتواند دلیل قانع کننده ای باشد ولی بالاخره اپل استفاده از رم یک گیگابایت و بهترین صفحه نمایش در بین تمامی محصولات و مهم تر از همه صفحه نمایش ۵.۵ اینچ برای دوستداران فبلت ها ما را بر آن داشت که این محصول را غول سال جاری بدانیم، با این حال منتظر عرضه جهانی این محصول مینشینیم...



استفاده از تکنولوژی DLNA در تلویزیون های دیجیتالی امروزه باعث میشود که شما هزینه گزافی را بابت شبکه کردن بیسیم بین تلویزیون و وسایله الکترونیکیان پردازید در صورتی که شما با خرید یک تلویزیون بدون این تکنولوژی و این ابزار گوگل هزینه کمتری پرداخت میکنید.

خرج کنید!!

### Adata XPG SX300 SATA

همگی روزانه در انتقال اطلاعات از روی هارد با کلی مشکلات همراهیم مثل سرعت. بهترین راه، استفاده از یک هارد SSD است. کمی گران ولی سریعتر از آنچه فکرش را میکنید.

البته این محصول به صورت اکسترنال هم عرضه میشود.



خوب حالا بریم سراغ **html** ، اولین مفهوم کلیدی در این زبان مفهوم تگ هست، وظیفه اصلی تگ های **html** بیان چگونگی نمایش اطلاعات میباشد و همچنین مرورگرها از روی دستورالعملهای داخل صفحات وب و با کمک تگ ها به نمایش صفحات میپردازند .

یک تگ چیزی مانند `<p>password</p>` است که به جای **password** هرچیزی میتواند باشد.

صفحات **html** یک قالب کلی دارند به شکل زیر:

```
<html>
<head>
</head>
<body>
</body>
</html>
```

این قالب کلی یک صفحه **html** است، در این قالب تگ های **html** وظیفه این

را دارند که به مرورگر بگویند با یک صفحه **html** رو به روست.

محمد اکبری

مدیر بخش وب



در این بخش از صفر زبان **html** شروع به آموزش میکنم، در ابتدا باید بگم شما میتونین فقط با یک **notepad** به راحتی صفحه **html** بسازید، ویرایشگر **notepad** رو باز کنید و در یک صفحه جدید شروع به نوشتن کدهای **html** کنید و در پایان صفحه را با فرمت **.html** ذخیره کنید و صفحه ذخیره شده را با مرورگر باز کنید تا نتیجه کارتان را ببینید.

اما در بخش دوم که ترفندی از برنامه نویسی وب است را میگوییم:

یکی از زیبا ترین کارها برای سایت داشتن آیکون است که در **title**

کنار نام سایت باشد، اگر عکس آیکون مورد نظرتان را آپلود کردید

فقط یک خط کد لازم دارید که باید بین تگ های باز و بسته **head**

قرار گیرد:

```
<link rel="shortcut icon"
```

```
href="http://yourURL/favicon.ico"
```

```
title="Favicon" />
```

یادتان باشد که عکستان حتما باید با فرمت **.ico** باشد.

با تشکر از همتون.

اما تگی که بدنه کدهای ما را شامل میشود تگ **body** است، در اولین

تمرین بهتر است یک تگ دیگر را هم به شما معرفی کنم که تگ باز و

بسته **<p>** است، این تگ از اول کلمه **paragraph** گرفته شده

است و وظیفه چاپ به صورت پاراگراف بندی را دارد. به عنوان تمرین

عبارت زیر را در فایل **notepad** وارد کنید:

```
<html>
```

```
<head>
```

```
</head>
```

```
<body>
```

```
<p> ماهنامه کامپیوتری پسورد </p>
```

```
</body>
```

```
</html>
```

اگر این کد را ذخیره و با مرورگر باز کنید میبینید که عبارت "ماهنامه

کامپیوتری پسورد" در صفحه وب چاپ میشود.

در جلسه بعد تعداد زیادتری تگ را آموزش میدهم، موفق باشید.

خوانندگان عزیز پسورد :

با اینکه تعداد مطالب شماره اول خیلی زیاد نبود ولی تمام تلاش شد تا شما راضی باشید، دلیل این موضوع زمان است و چون پسورد کارش رو تازه آغاز کرده در اولین شماره با مشکل کمبود وقت مواجه شدیم، پس در پسورد بعدی منتظر یک شگفتی باشید.

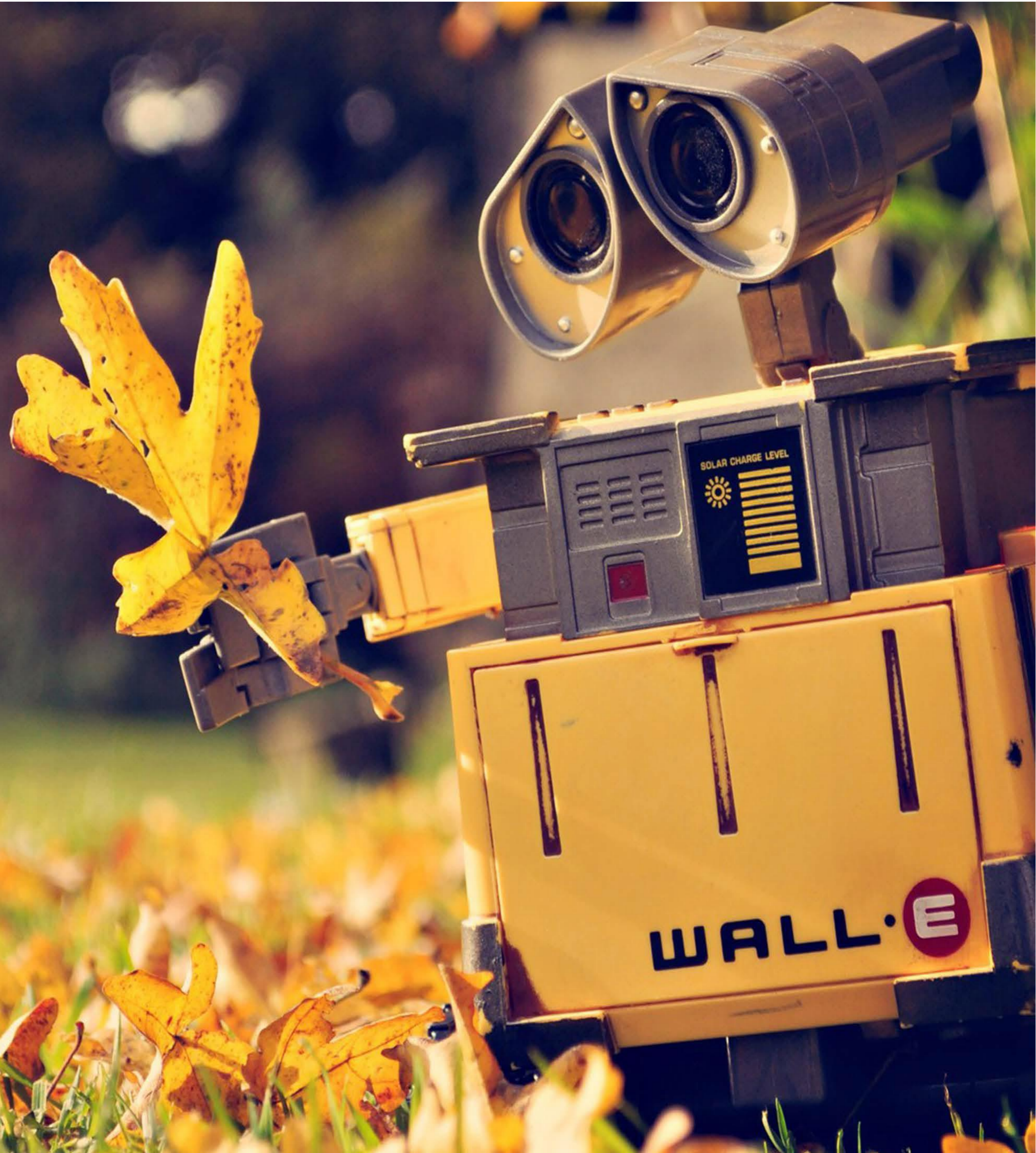


خوب پسورد این ماه که بهش اسم "ماه" رو داده بودیم هم تمام شد ولی تیم پسورد این راه بزرگی که شروع کرده رو ادامه خواهد داد، با معرفی پسورد به دوستان و آشنایانتان به ما در این راه کمک کنید، پسورد خبر های خوبی برای آینده دارد، اگر قصد پیوستن به تیم پسورد یا نظر دادن و یا انتقادی دارید به سایت ما به نشانی:

[www.passwordmag.ir](http://www.passwordmag.ir)

مراجعه کنید.

"امیدوارم ماه آرزوهاتون همیشه روشن باشه"



# حامی ماہنامہ پسرود



[www.patogh.com](http://www.patogh.com)