

نحوه پرتابل کردن برنامه ها با نرم افزار VMware ThinApp Enterprise

این برنامه را میتونید از آدرس زیر دانلود کنید

<http://www.iran-forum.ir/thread-109180.html>

بعد از نصب این برنامه آموزش رو شروع میکنیم

برنامه VMware ThinApp Enterprise رو باز میکنیم



بعد دکمه prescan رو میزنیم



این کار برای اینه که برنامه پرتابل ساز برنامه های نصب شده توی کامپیوتر رو اسکن کنه



بعد از اسکن برنامه ایی که میخوایم پرتابل کنیم رو نصب میکنیم
 اگه بعد از نصب ویندوز باید ری استارت بشه این اجازه رو به ویندوز بدین
 چون بعد از ری استارت شدن برنامه پرتابل ساز بطور اتوماتیک ادامه کار رو انجام میده

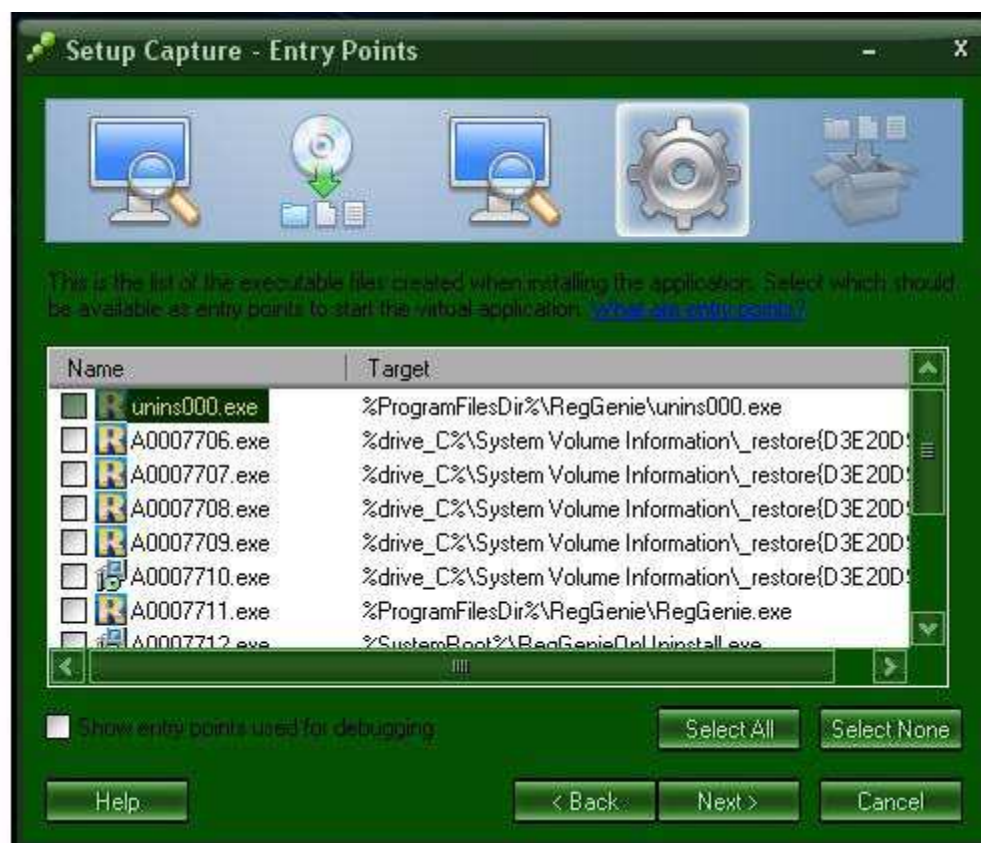
بعد دکمه postscan رو میزنیم



بعد دوباره برنامه شروع می‌کند به اسکن برنامه های نصب شده

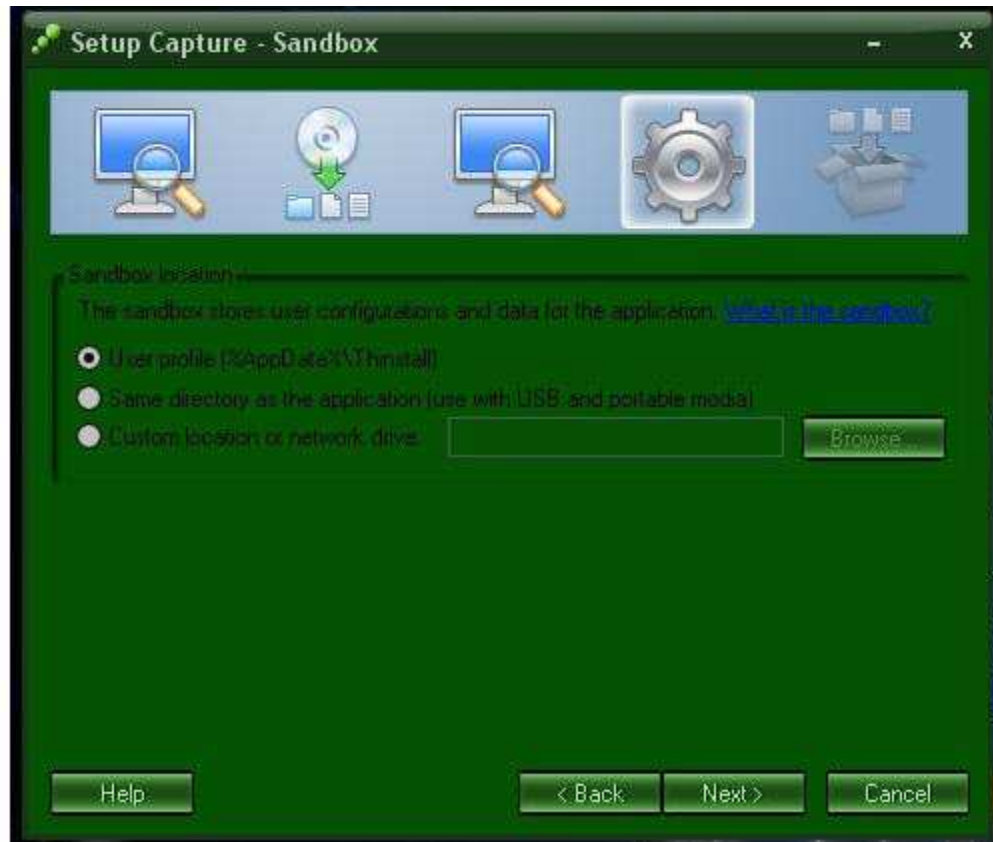


بعد از اسکن کامل لیستی از برنامه های نصب شده اخیر رو میبینید که میتونین از توش برنامه دلخواه تون رو با تیک زدن انتخاب کنید

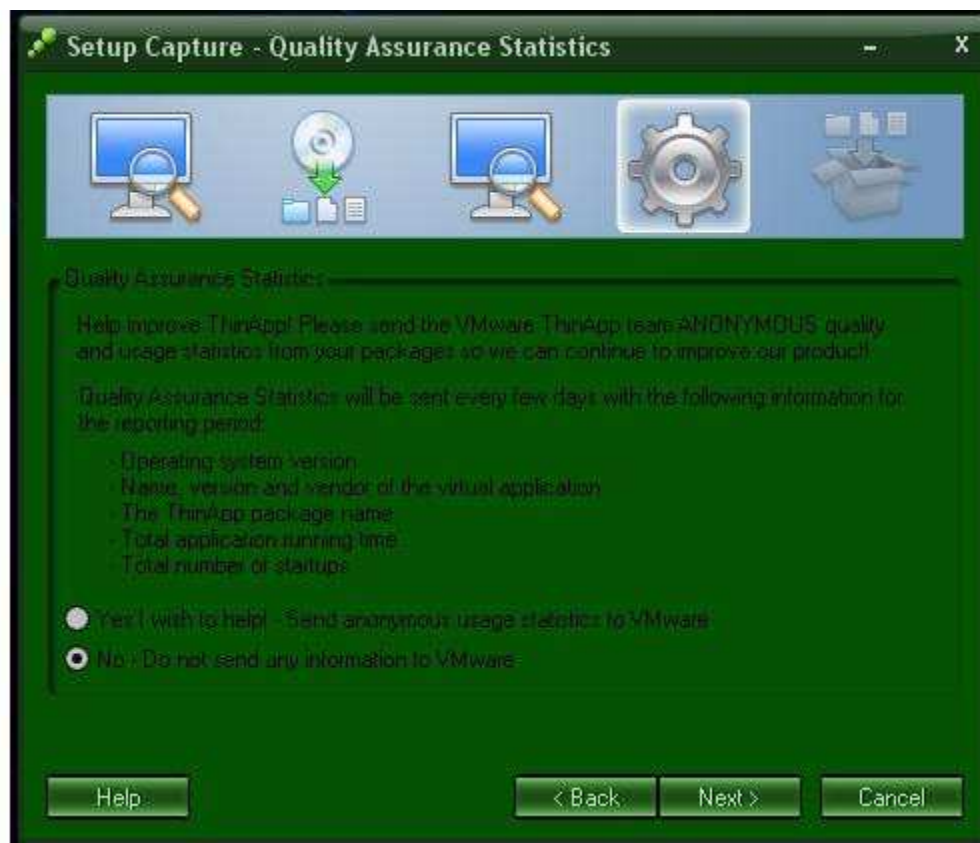


بعد گزینه های بعدی رو به صورت default ، next رو بزنی

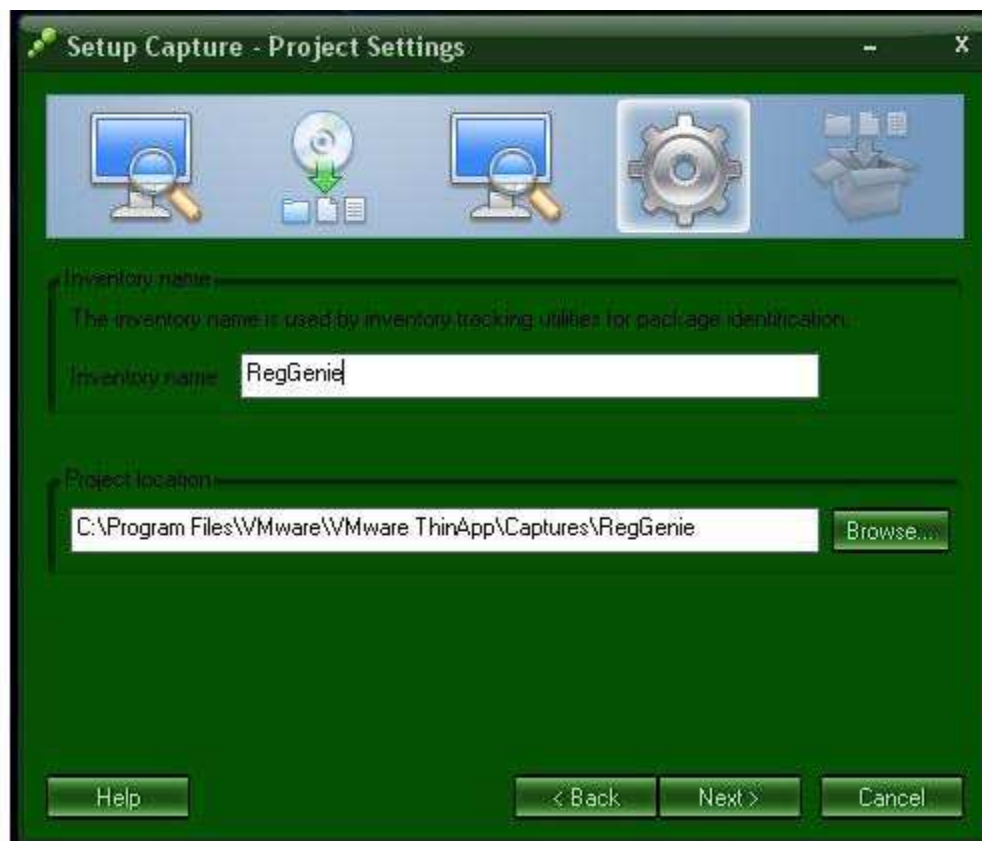




در ادامه گزینه NO رو انتخاب میکنیم



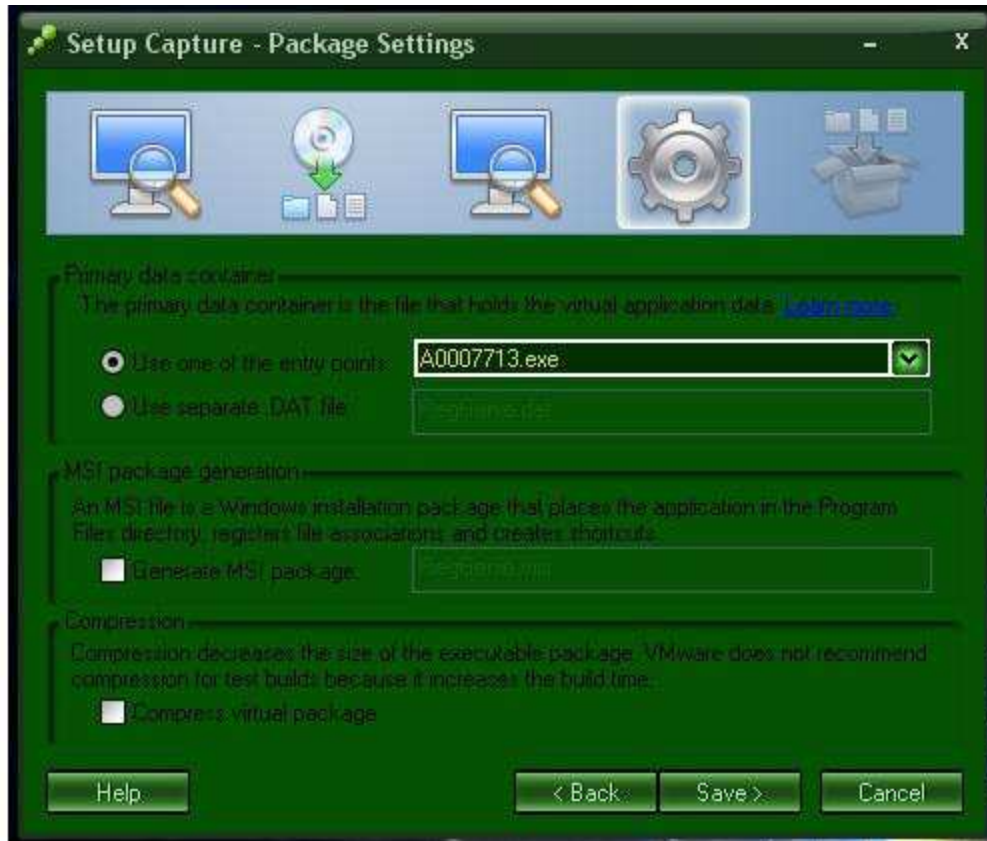
اگه به صورت پیشفرض اسم برنامه به صورت خودکار وارد نشد این کار رو میتونین
به صورت دستی انجام بدین

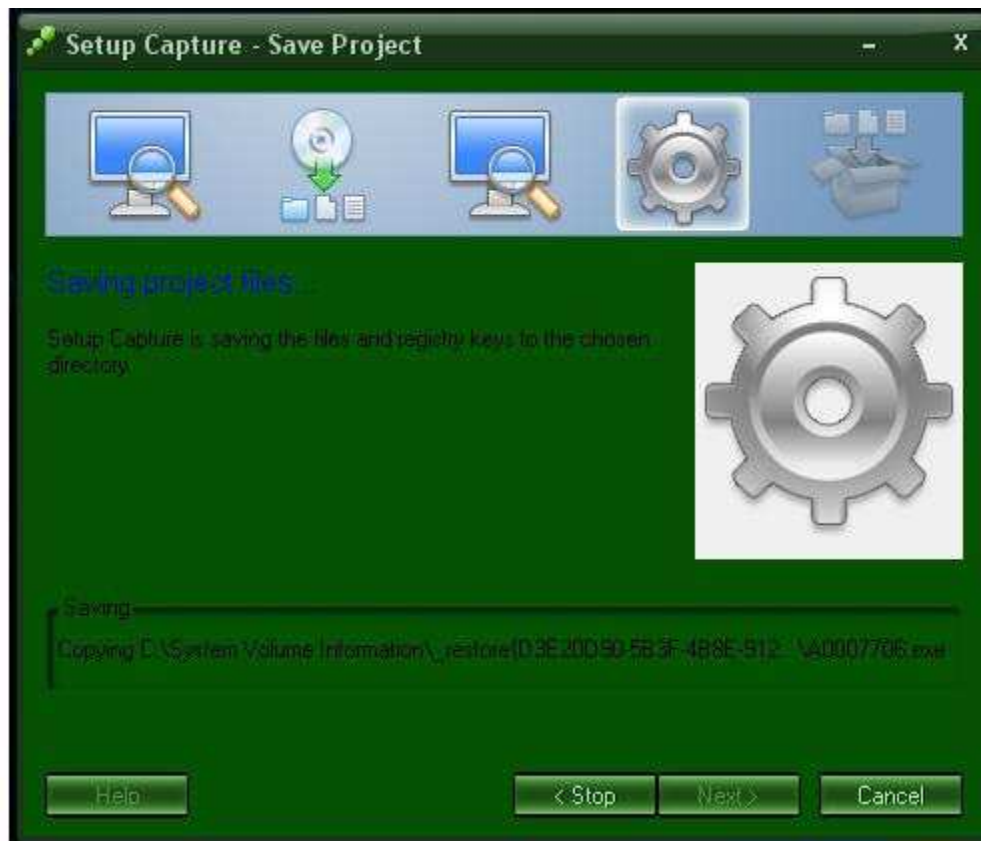


گزینه save رو بزنین تا برنامه پرتابلتون ساخته بشه

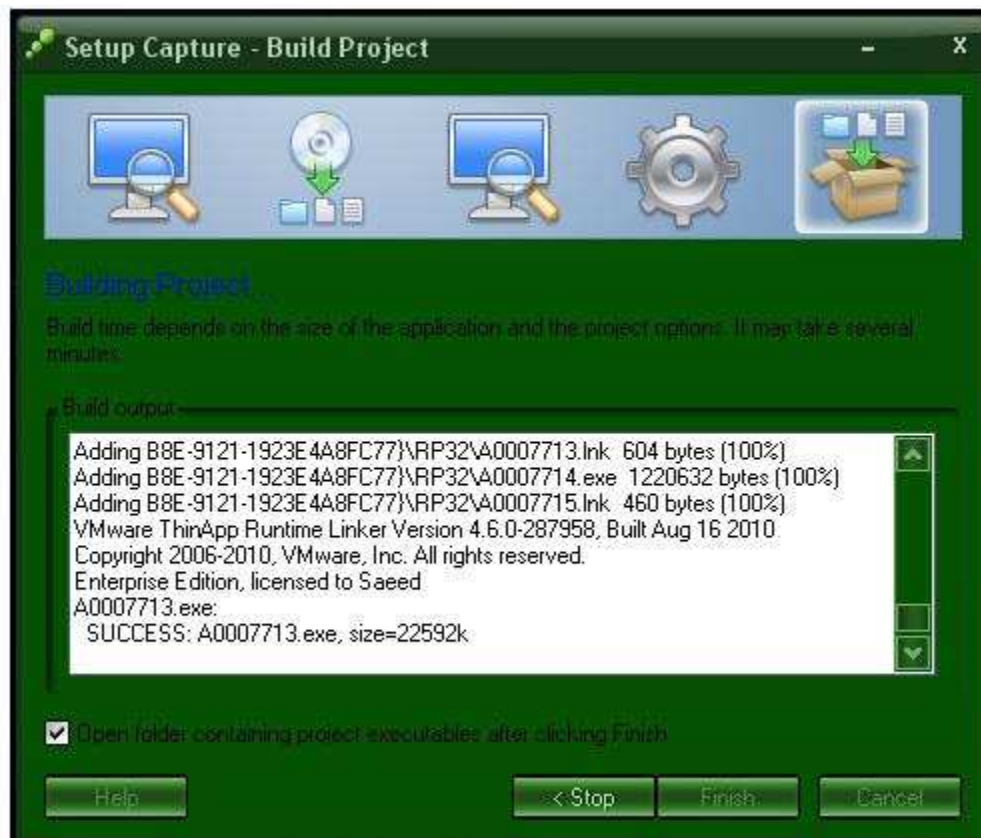
اگه میخواین برنامه پرتابلتون به صورت نصبی باشه

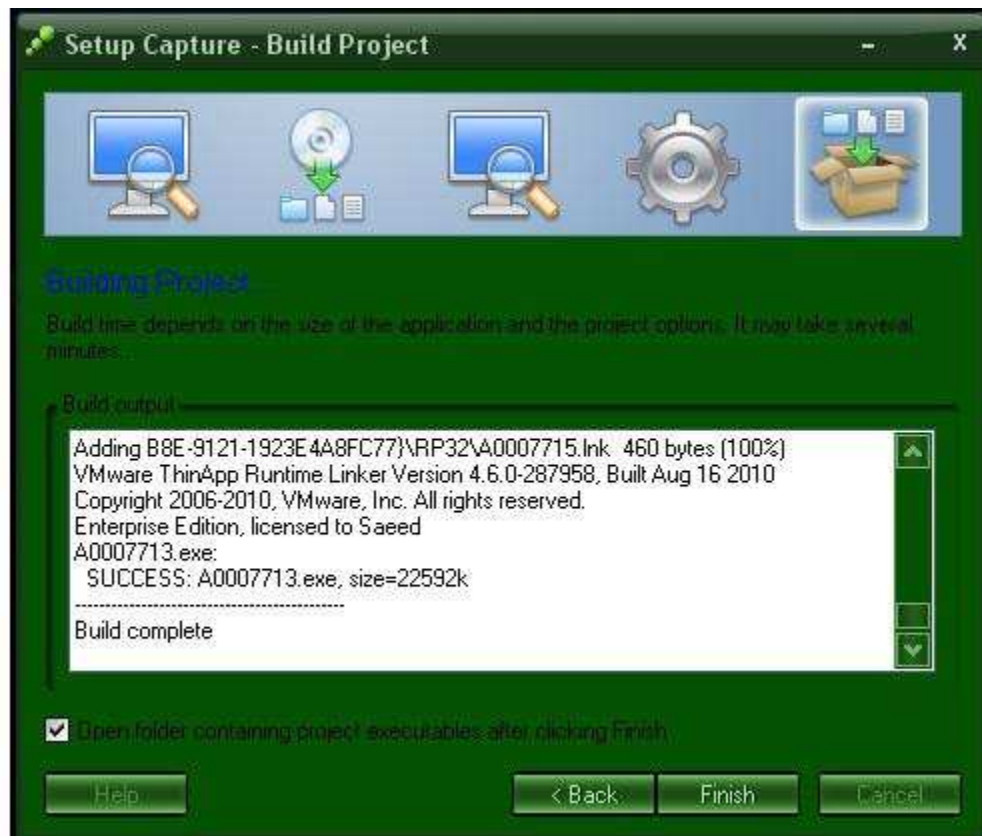
تیک گزینه Generate MSI package رو بزنین



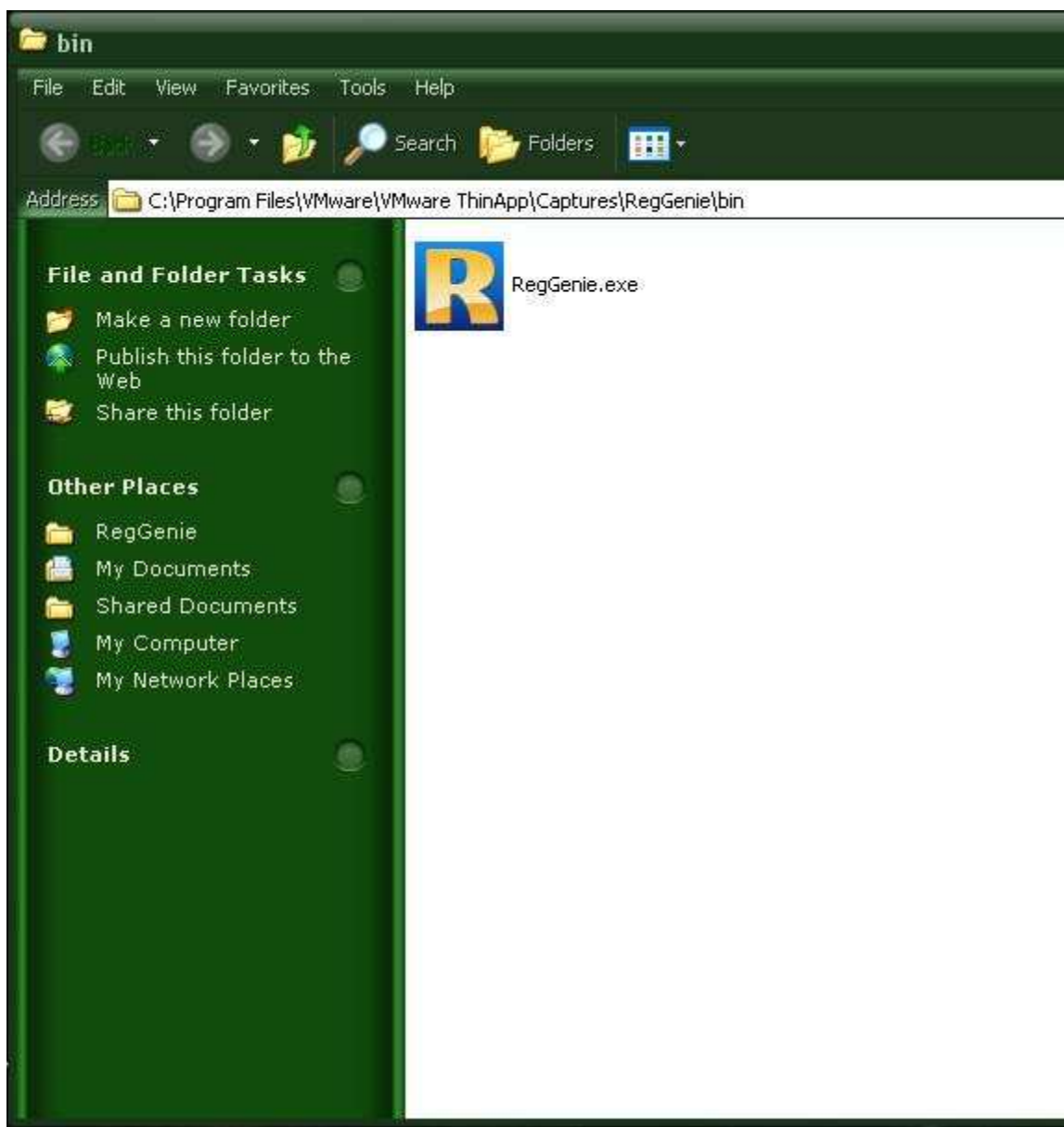


روی گزینه Build کلیک کنید





در آخر پوشه حاوی برنامه پرتابل شده براتون باز میشه



برنامه پرتابلتون به راحتی چند کلیک ساخته شد

لذت ببرین

تهیه و تنظیم از :

سعید بزرگی

حقوق این اثر محفوظ است