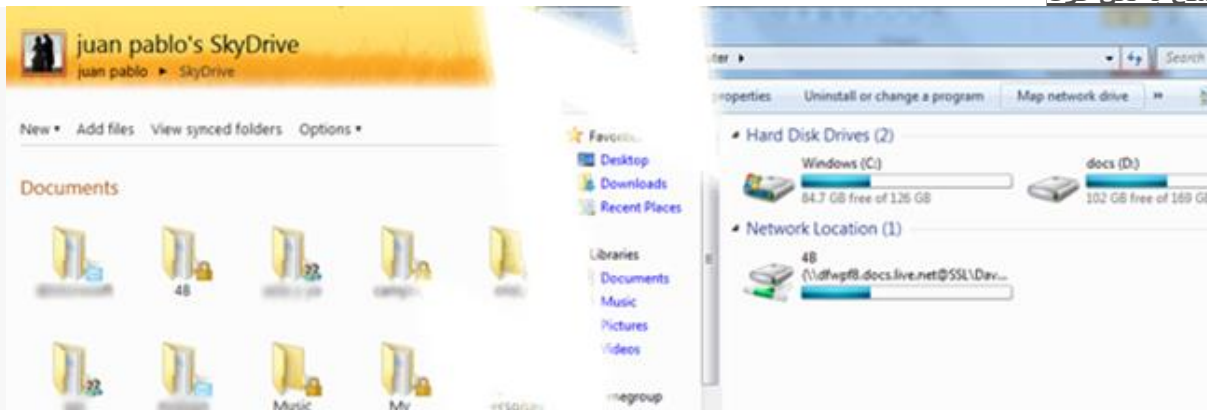


1. آموزش چگونگی استفاده از 25 گیگابایت فضای آزاد و رایگان در Skydrive

با درود.

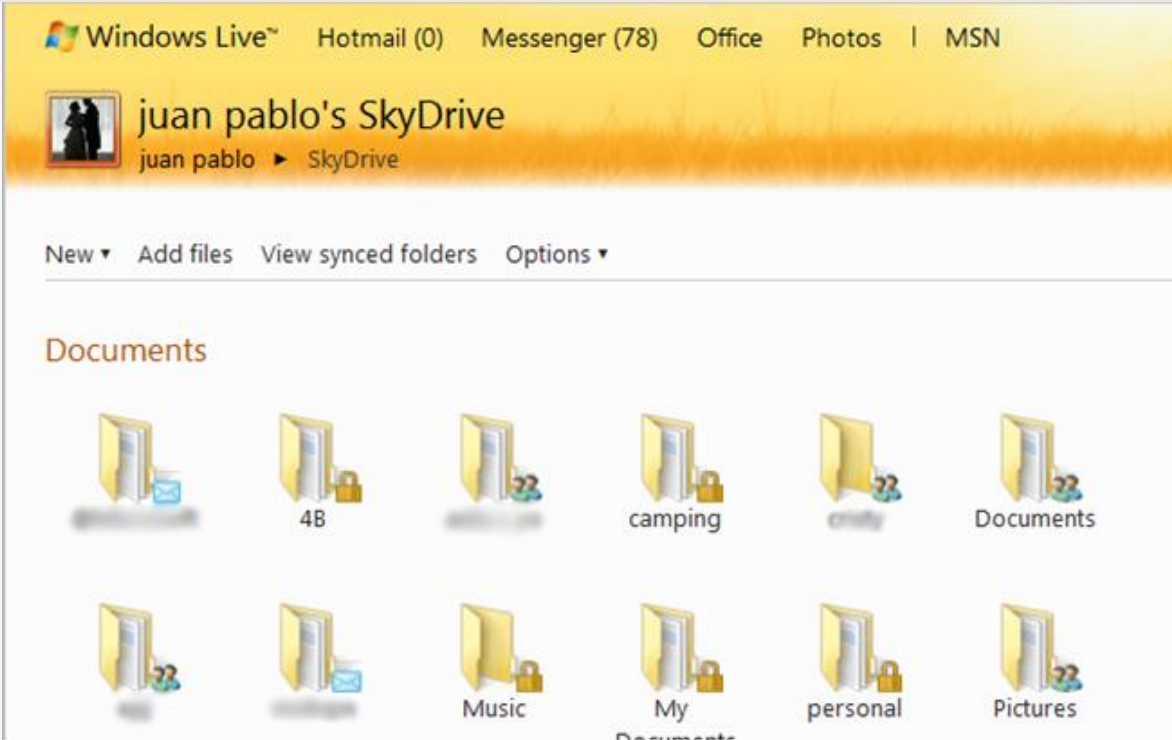
اسکای درایو یکی از سرویس های اینترنتی مایکروسافت لایو است که با استفاده از آن می توانید هر فایلی را آپلود کرده و از طریق ویندوز خود به آن دسترسی داشته باشید در این مقاله چگونگی این کار را با عکس توضیح می دهم:

[پاسخ یا نقل قول](#)



SkyDrive، سیستم ذخیره سازی آنلاینی است که درون Windows Live مایکروسافت ایجاد شده است. این سرویس 25 گیگابایت فضا در اختیار شما قرار می دهد که می توانید آن را با کامپیوتر دستکتاپتان نیز (Sync همگامسازی) نمایید. در ادامه به نحوه اتصال حساب کاربریتان در "اسکای درایو" با ویندوز ۷ (به عنوان یک درایو مجازی) می پردازیم.

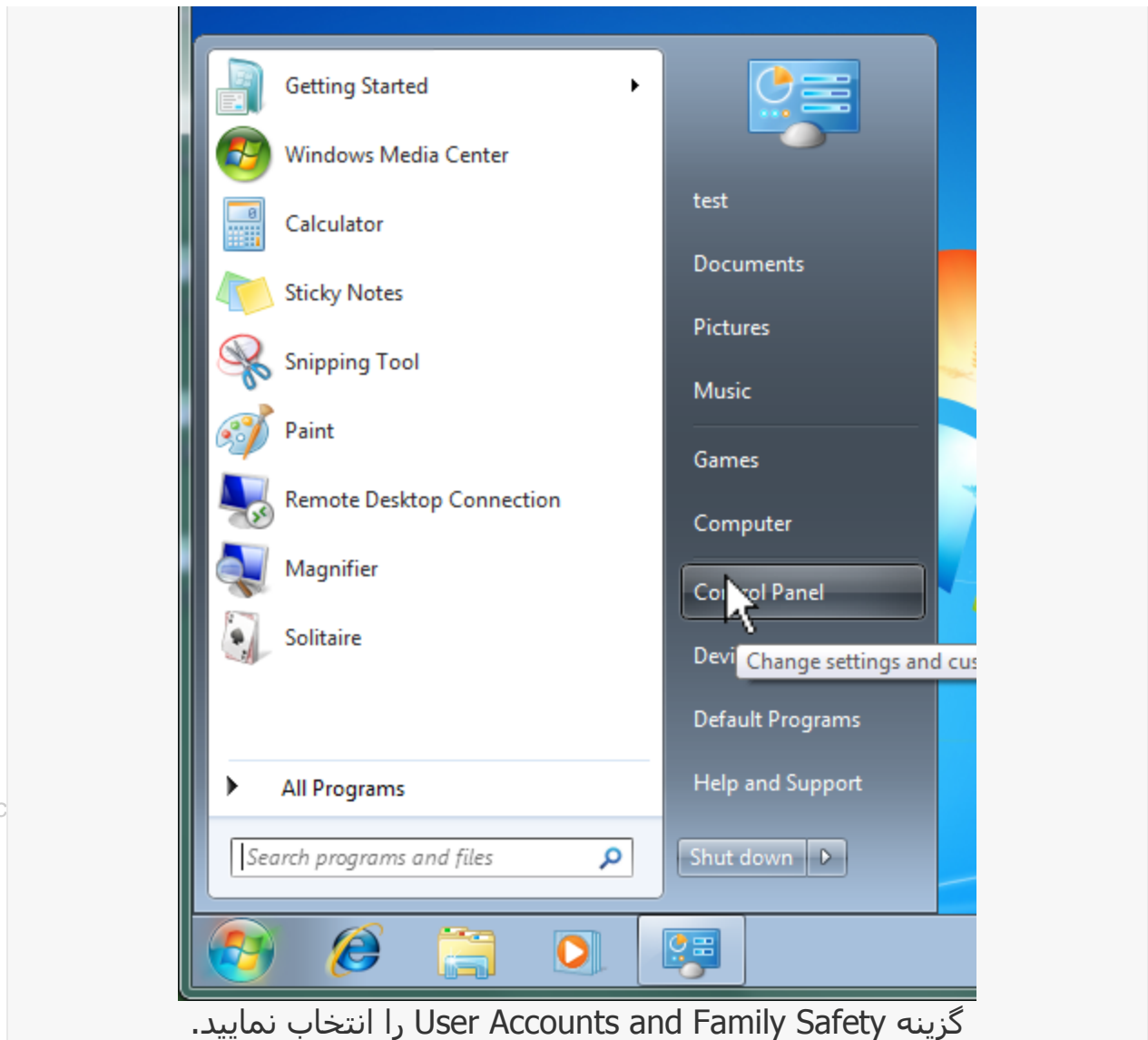
در ابتدا نیاز دارید به <http://skydrive.live.com> رفته و از حساب کاربریتان برای وارد شدن به آن استفاده نمایید(شبه همان کاری که برای دسترسی به هاتمیل، مسنجر، Windows Live Mail و یا MSN انجام می دهید). در ادامه توسط منوی New به ایجاد فولدرهایی که می خواهید مورد استفاده قرار دهید، پردازید. شما می توانید فولدرهای خصوصی و یا بهاشتراکگذارده شدهای را بسازید و هم چنین امکان سفارشی کردن دسترسی به هر کدام از آن فولدرها را خواهید داشت.



The screenshot shows the Windows Live SkyDrive interface for a user named 'juan pablo'. The top navigation bar includes 'Windows Live™', 'Hotmail (0)', 'Messenger (78)', 'Office', 'Photos', and 'MSN'. Below the navigation bar, the user's profile 'juan pablo's SkyDrive' is displayed, along with a sub-profile 'juan pablo ▶ SkyDrive'. A menu bar contains 'New ▾', 'Add files', 'View synced folders', and 'Options ▾'. The main content area is titled 'Documents' and displays a grid of folder icons. The folders shown are: '48', 'camping', 'Documents', 'Music', 'My Documents', 'personal', and 'Pictures'. Each folder icon is a yellow folder with a blue document icon and a small lock icon, indicating they are locked or encrypted.

پس از اینکه فولدرهایتان را ایجاد نمودید، نیاز خواهید داشت کامپیوترتان را به صورت آنلاین به ID تان متصل نمایید به نحوی که کامپیوترتان بدون اینکه هر بار بابت گواهیهای اعتباری مربوطه مورد سؤال واقع شود بتواند به آن فولدرها دسترسی داشته باشد.

بر روی دکمه Start Menu و Control Panel را انتخاب نمایید.

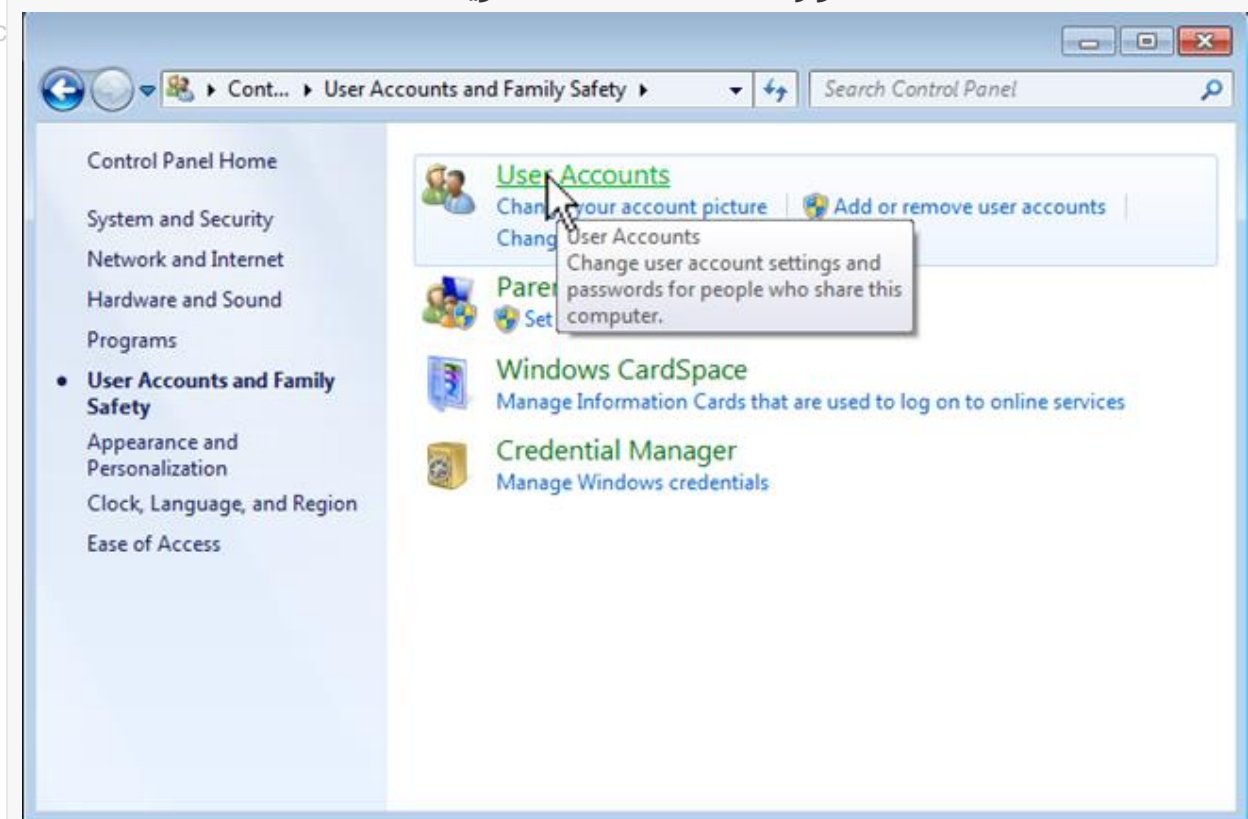


گزینه User Accounts and Family Safety را انتخاب نمایید.

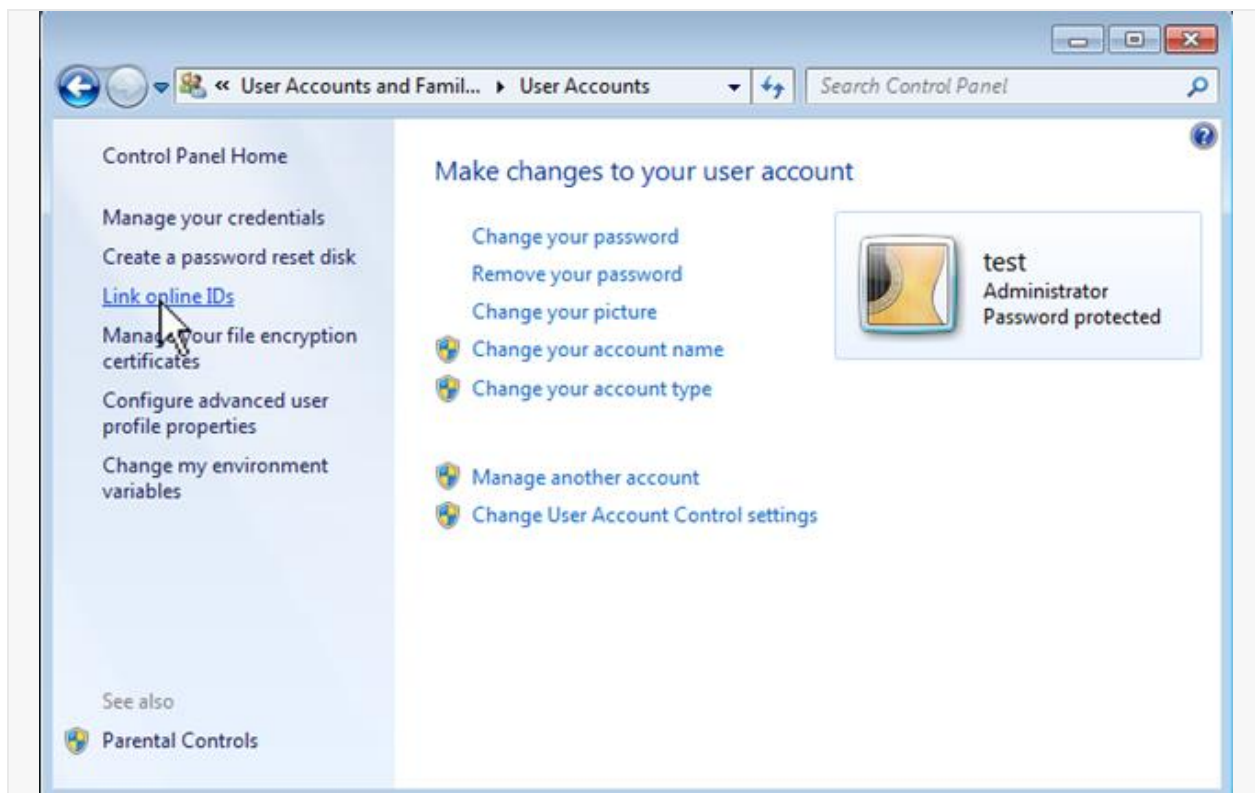


وارد User Accounts شوید.

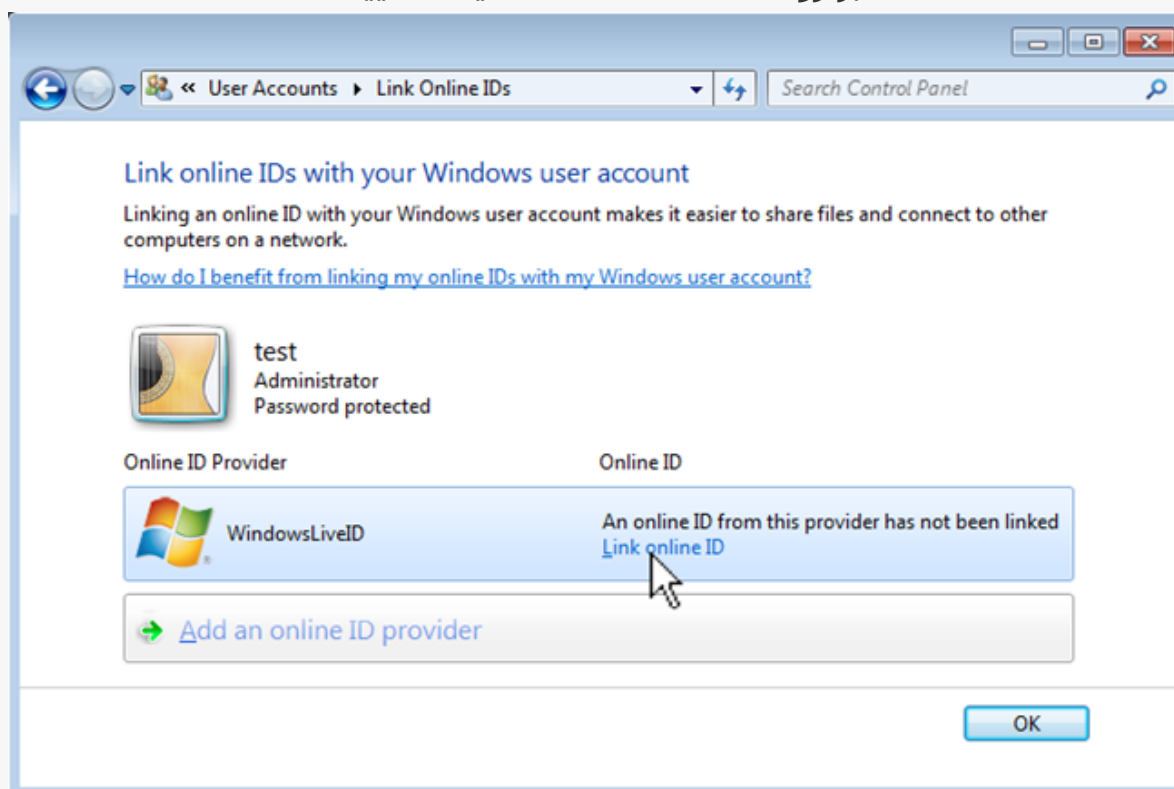
Collec



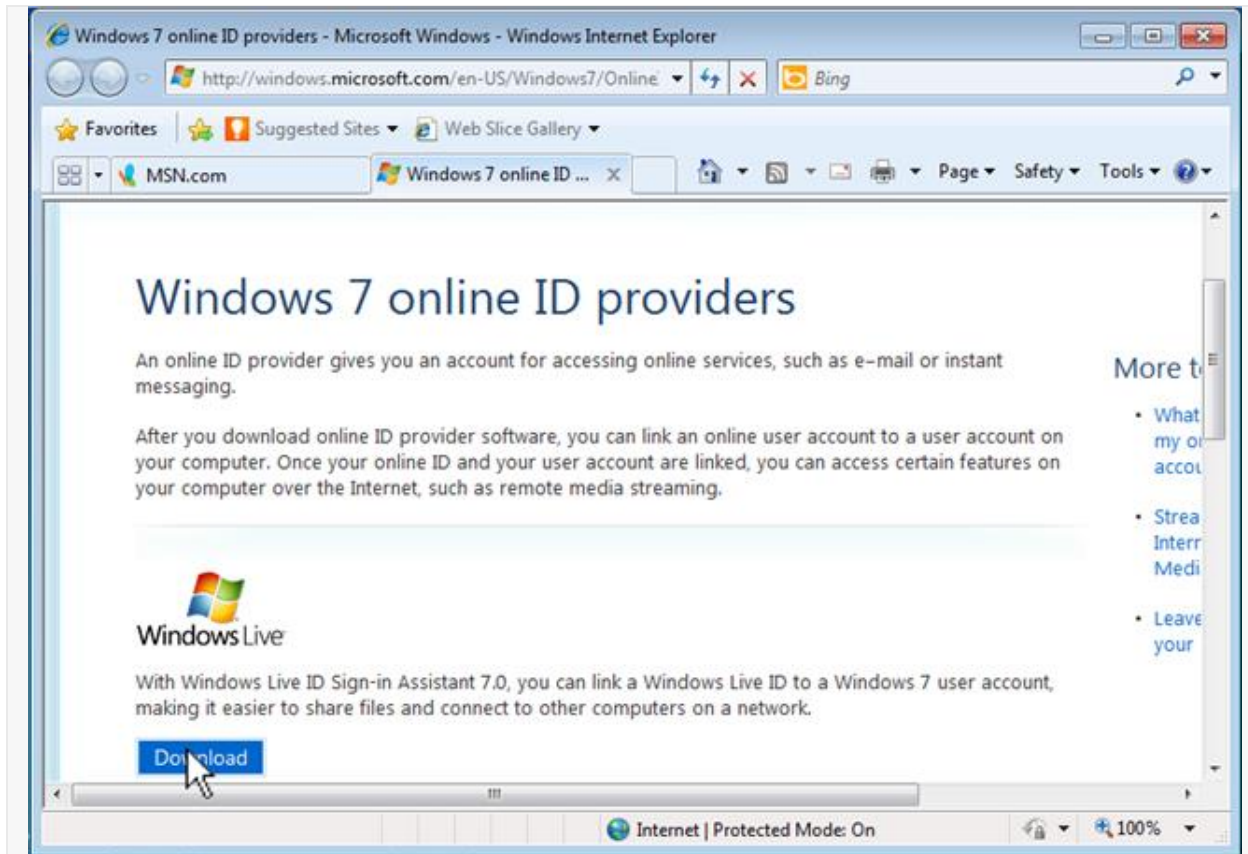
در کادر سمت چپ پنجره بر روی Link Online IDs کلیک نمایید.



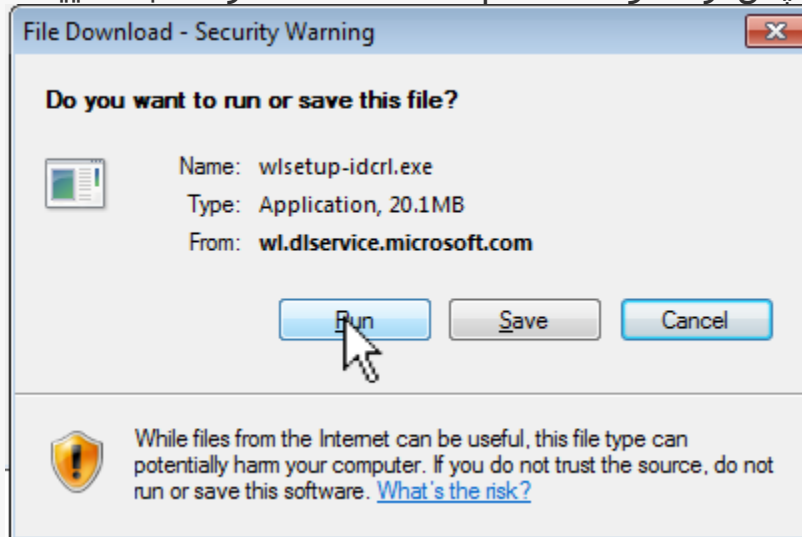
بر روی Link Online ID کلیک نمایید.



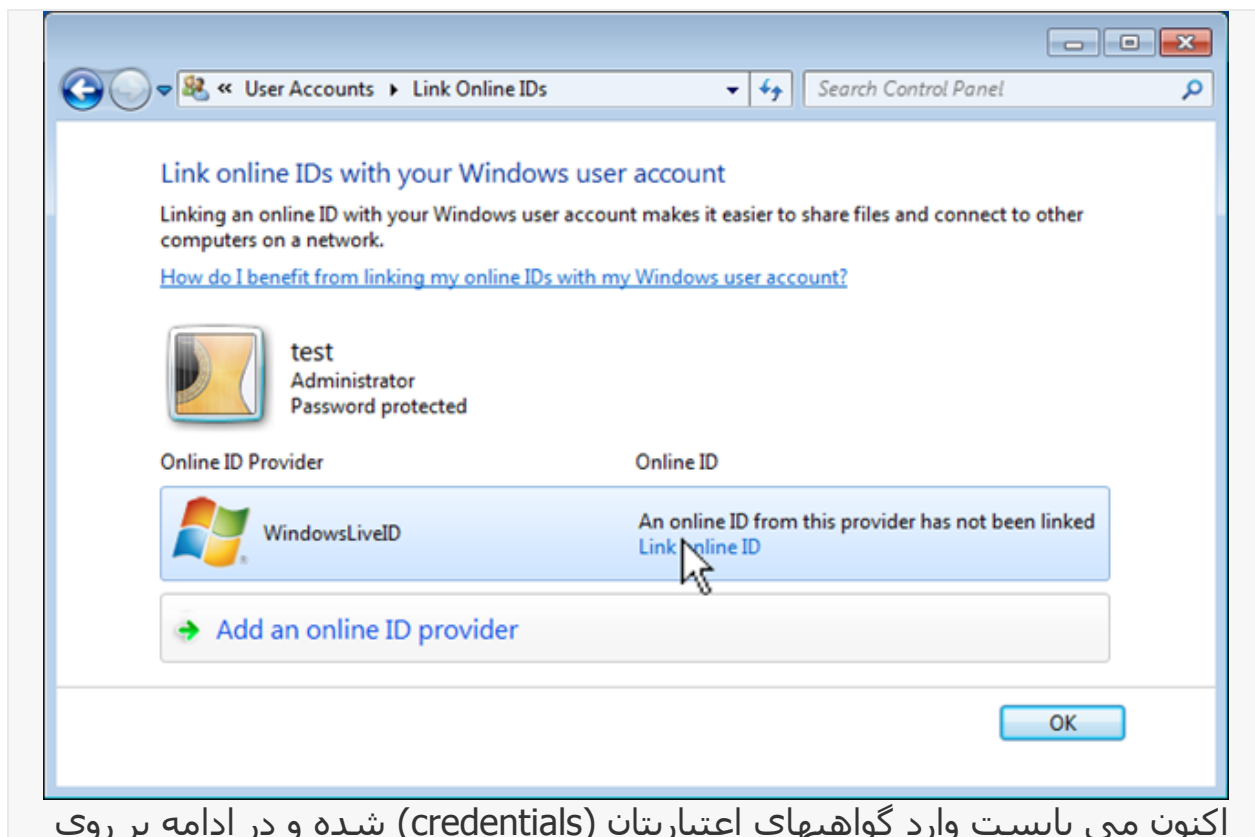
اگر بر روی سیستم‌تان Windows Live ID provider را نصب نکرده باشید، می بایست آن را با کلیک بر روی دکمه Download از وبسایتش دانلود نمایید.



پس از دانلود Online ID providers ، آن را نصب نمایید.



پس از اتمام عملیات نصب، به صفحه Online ID providers بروید و گشت و برای وارد شدن به حسابتان بر روی Link Online ID کلیک نمایید.

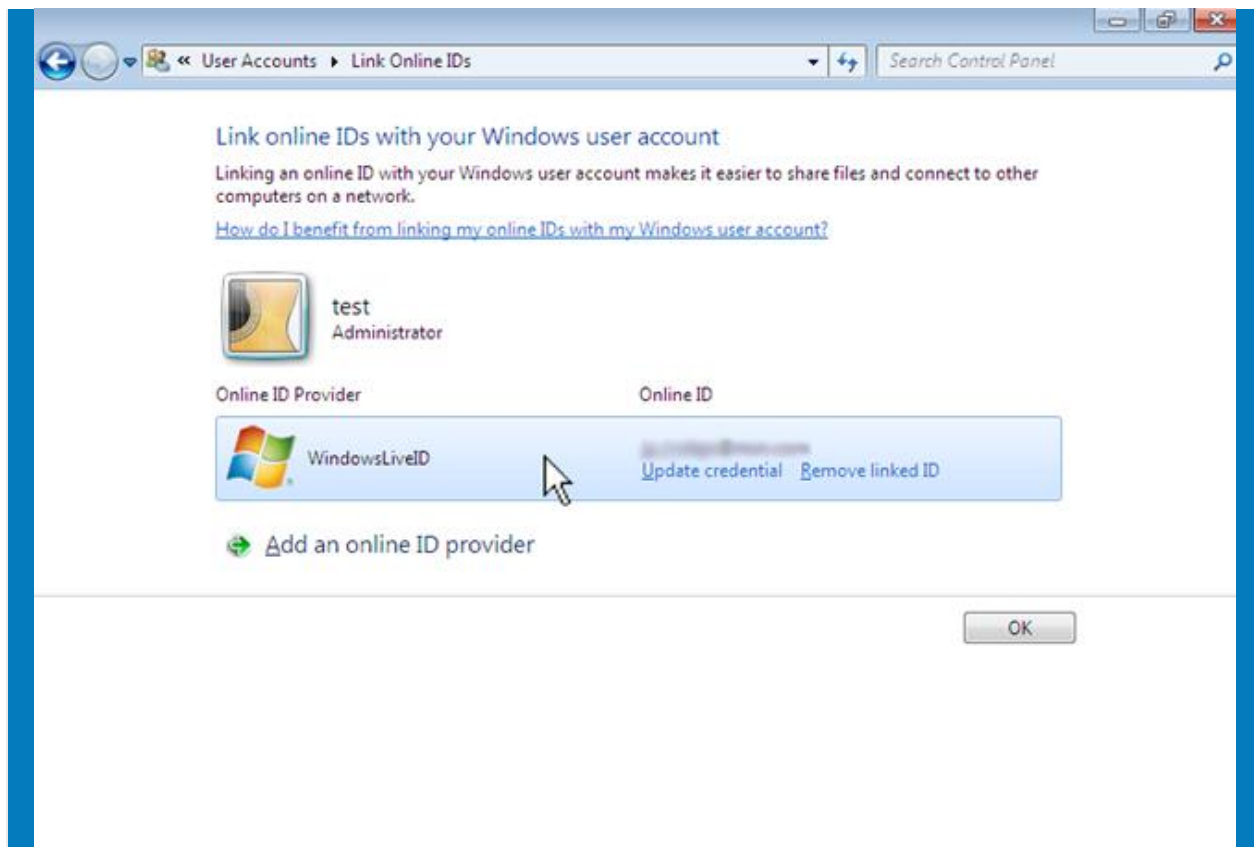


اکنون می بایست وارد گواهیهای اعتباریتان (credentials) شده و در ادامه بر روی

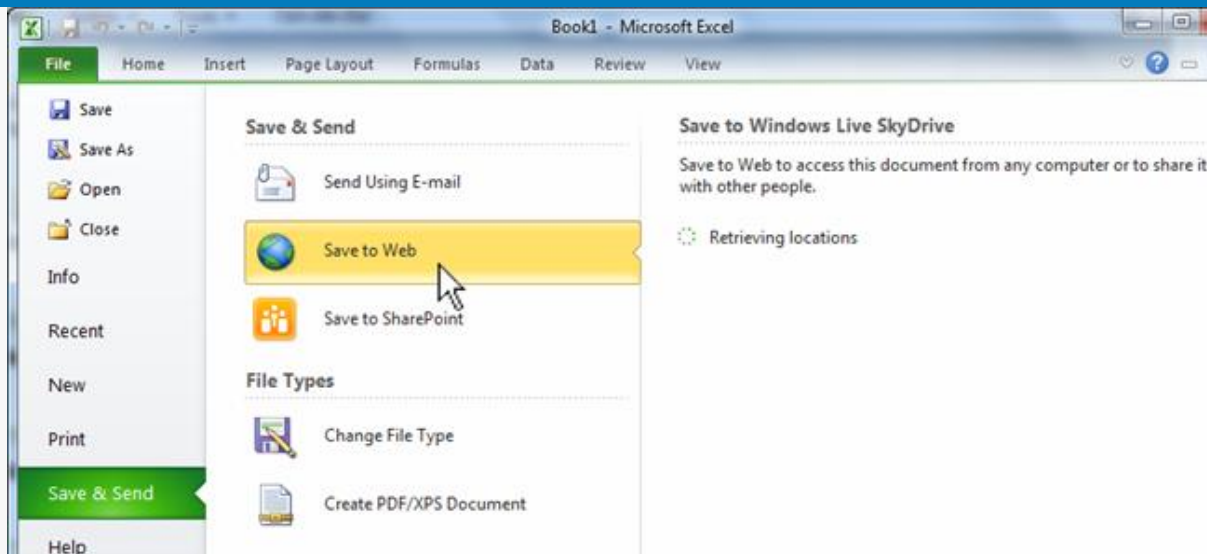


Collec

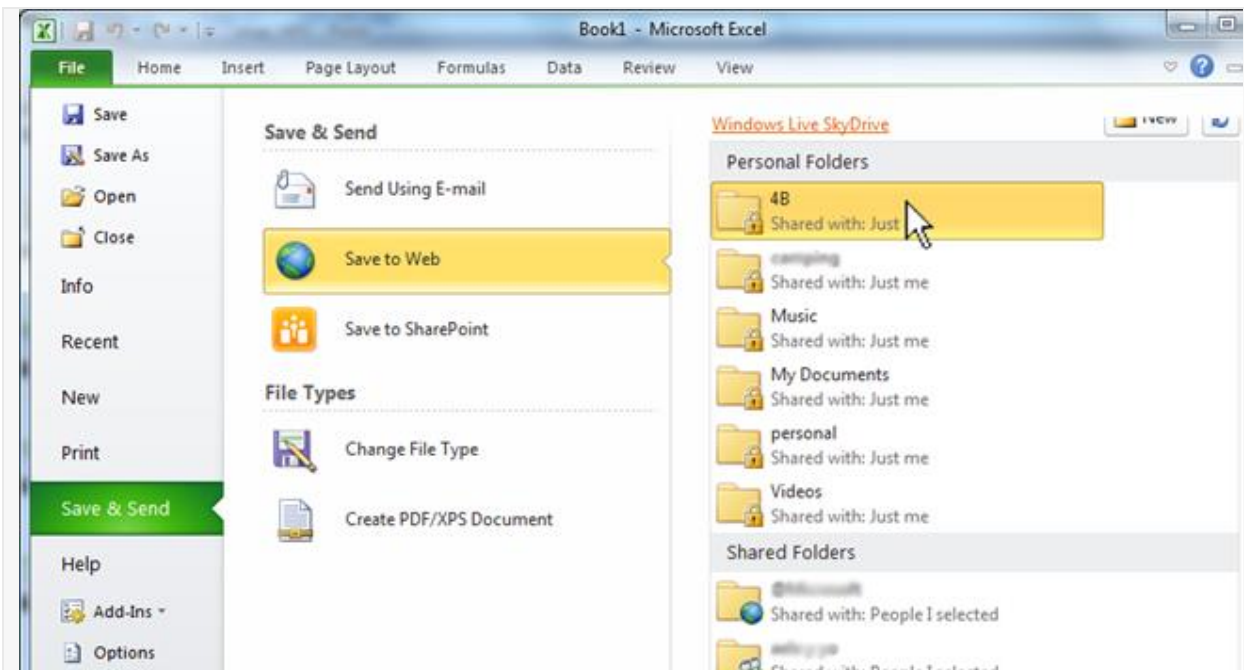
در این گام می بایست کامپیوترتان را به حساب کاربری Windows Live متصل نمایید. اگر می خواهید پسوردتان را آپدیت نمایید، می توانید بر روی گزینه Update credential کلیک نموده و اگر می خواهید اتصال کامپیوترتان را با حساب کاربریتان قطع کنید گزینه Remove linked ID را برگزینید .



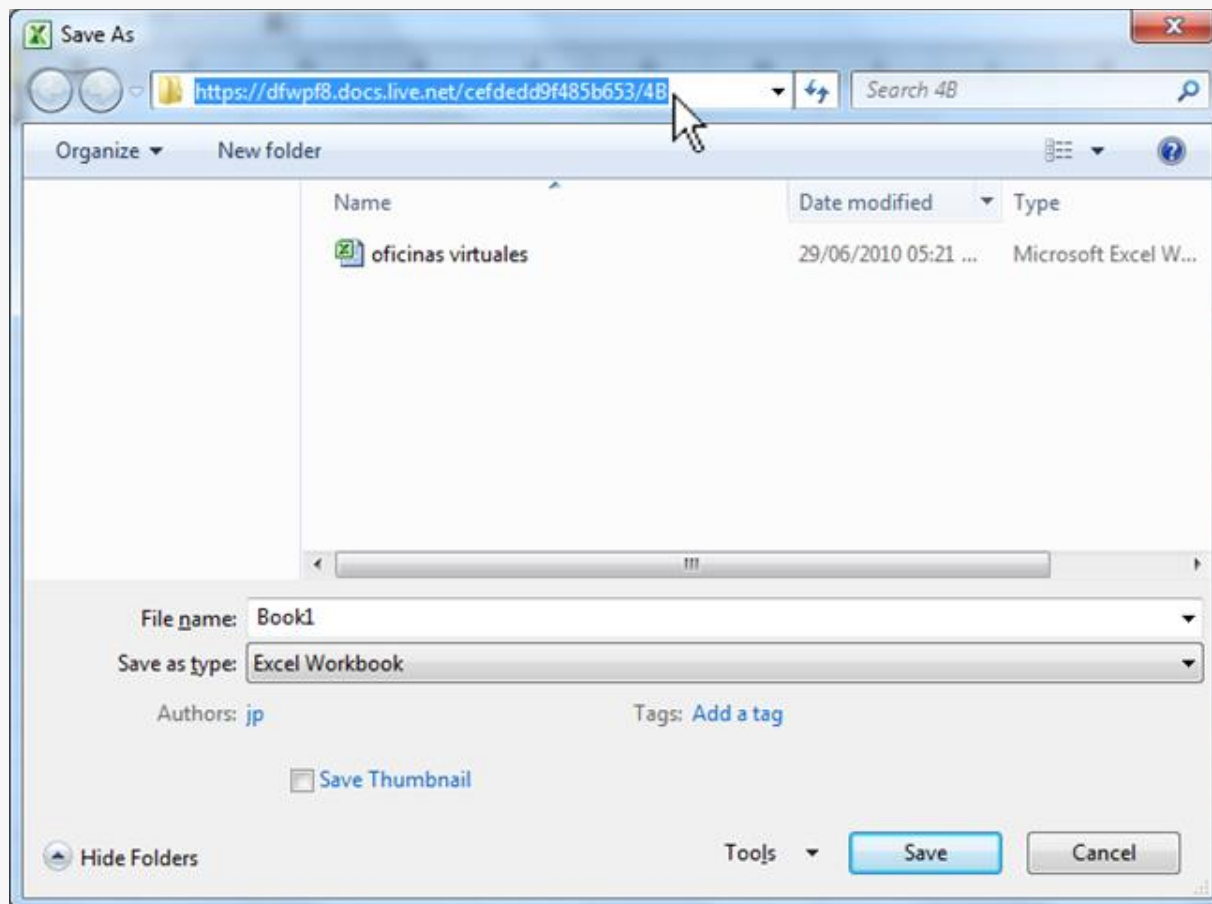
Collec برای دریافت آدرسی که فولدرهای "اسکای درایوتان" در آنجا به نمایش درمیآیند، می توانید یکی از برنامه های Excel ، Word ، PowerPoint و یا OneNote 2010 را باز نموده و به منوی File بروید و در ادامه گزینه Save & Send را کلیک کنید.



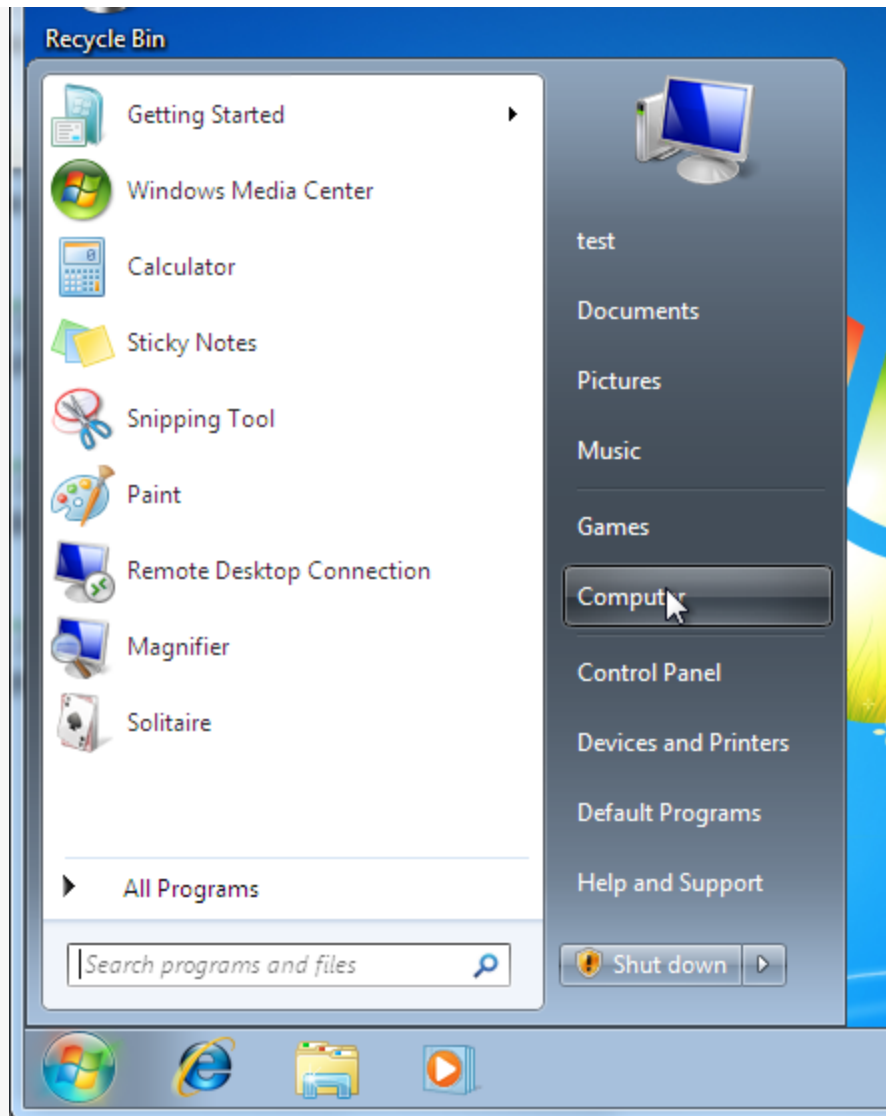
گزینه Save to Web را انتخاب نموده و سپس بر روی فولدری که می خواهید به نمایش درآید کلیک کنید.



با دابل کلیک بر روی فولدر مورد نظر می توانید آنرا در "اسکای درایوتان" به نمایش گذارده و آدرسش را نیز کپی نمایید.

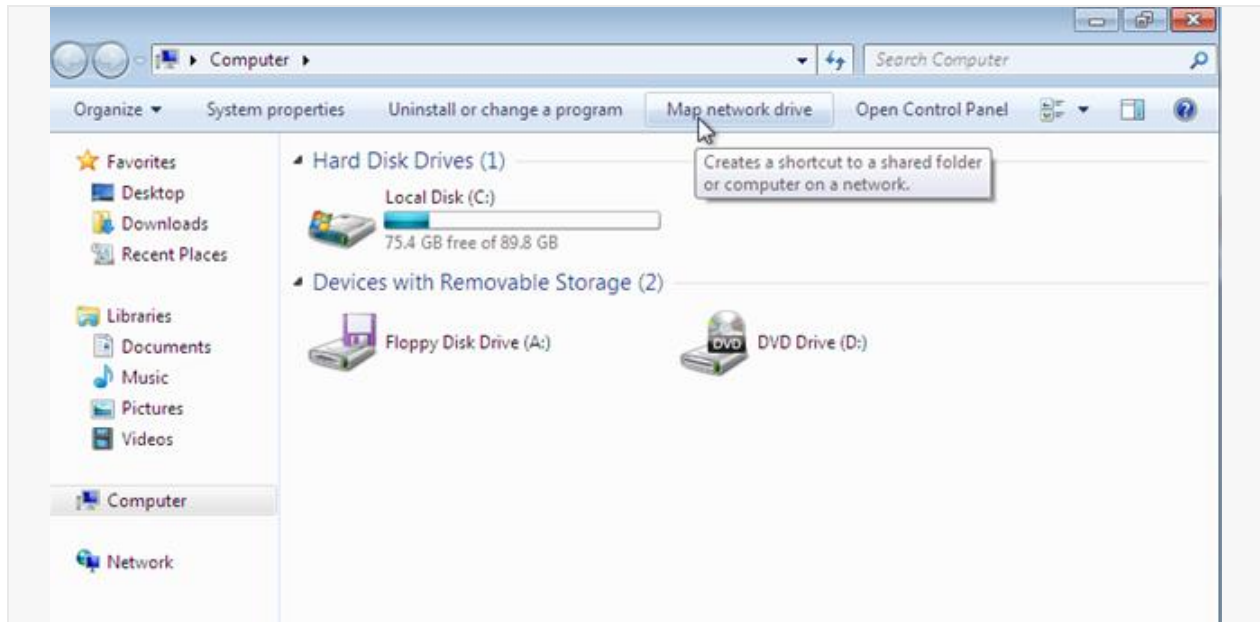


در ادامه، وارد پنجره Computer شوید.

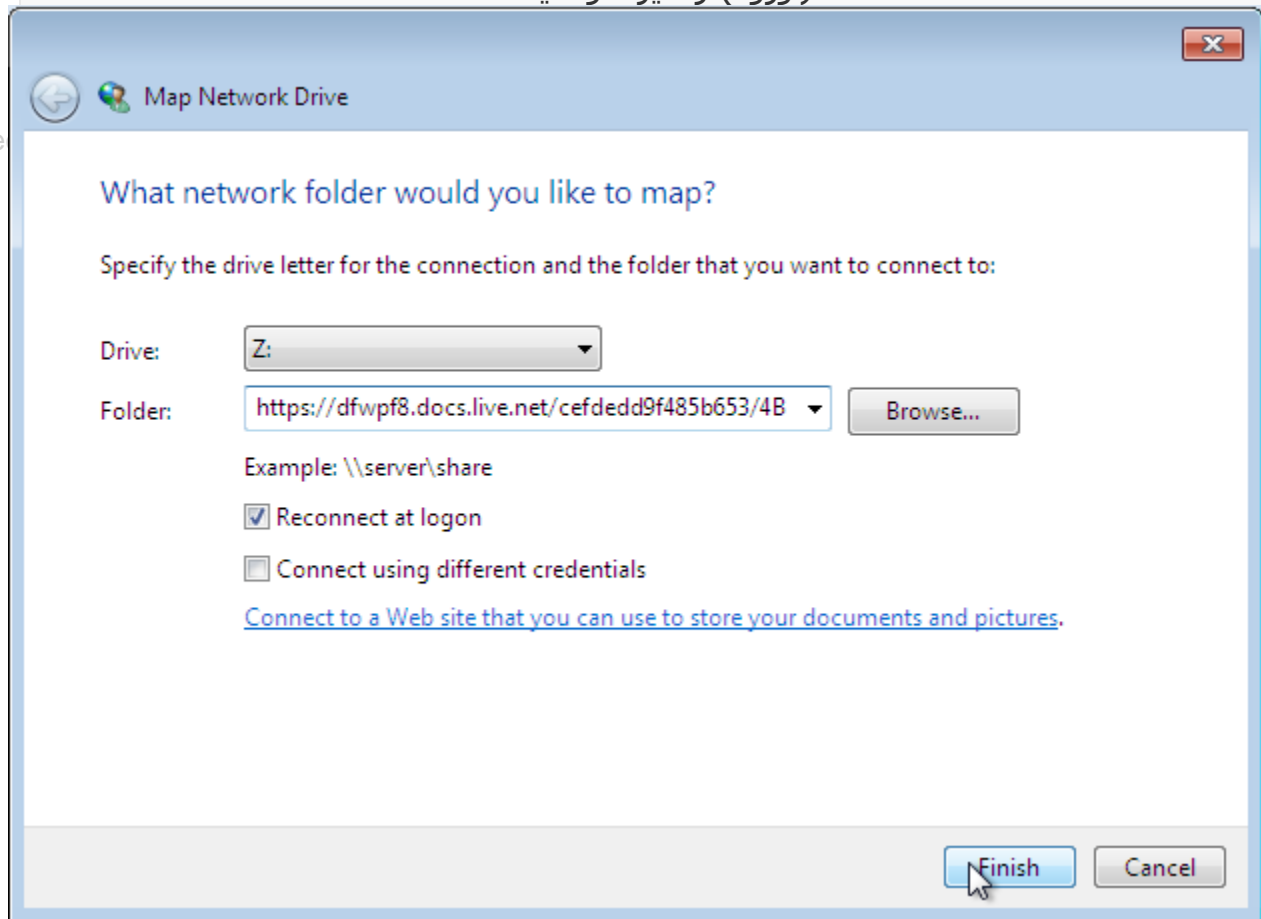


Collec

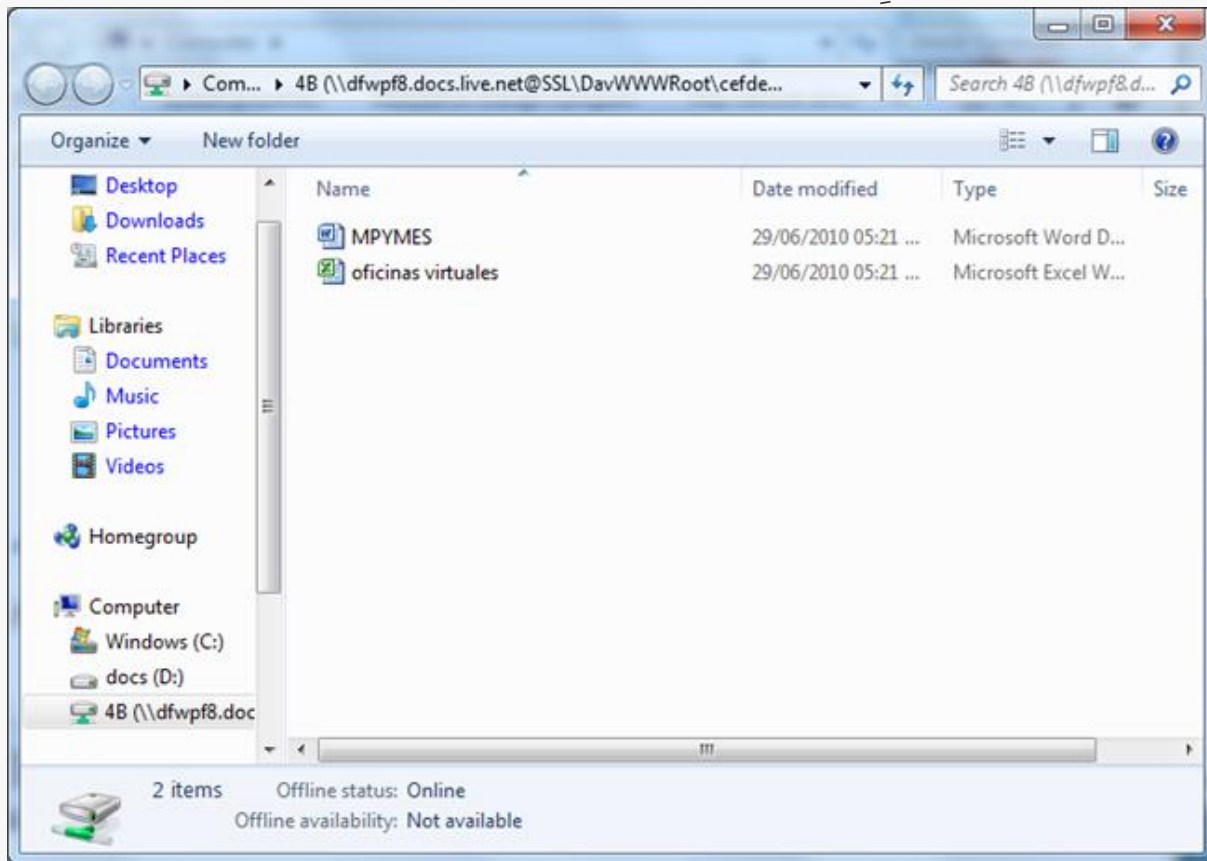
در بالای پنجره بر روی Map network drive کلیک نمایید.



در این قسمت می توانید آدرس فولدرتان را درون کادر Folder قرار دهید و درایو مربوطه را انتخاب کنید و همچنین امکان انتخاب گزینه (Reconnect at logon) اتصال مجدد در هنگام ورود) را نیز خواهید داشت.

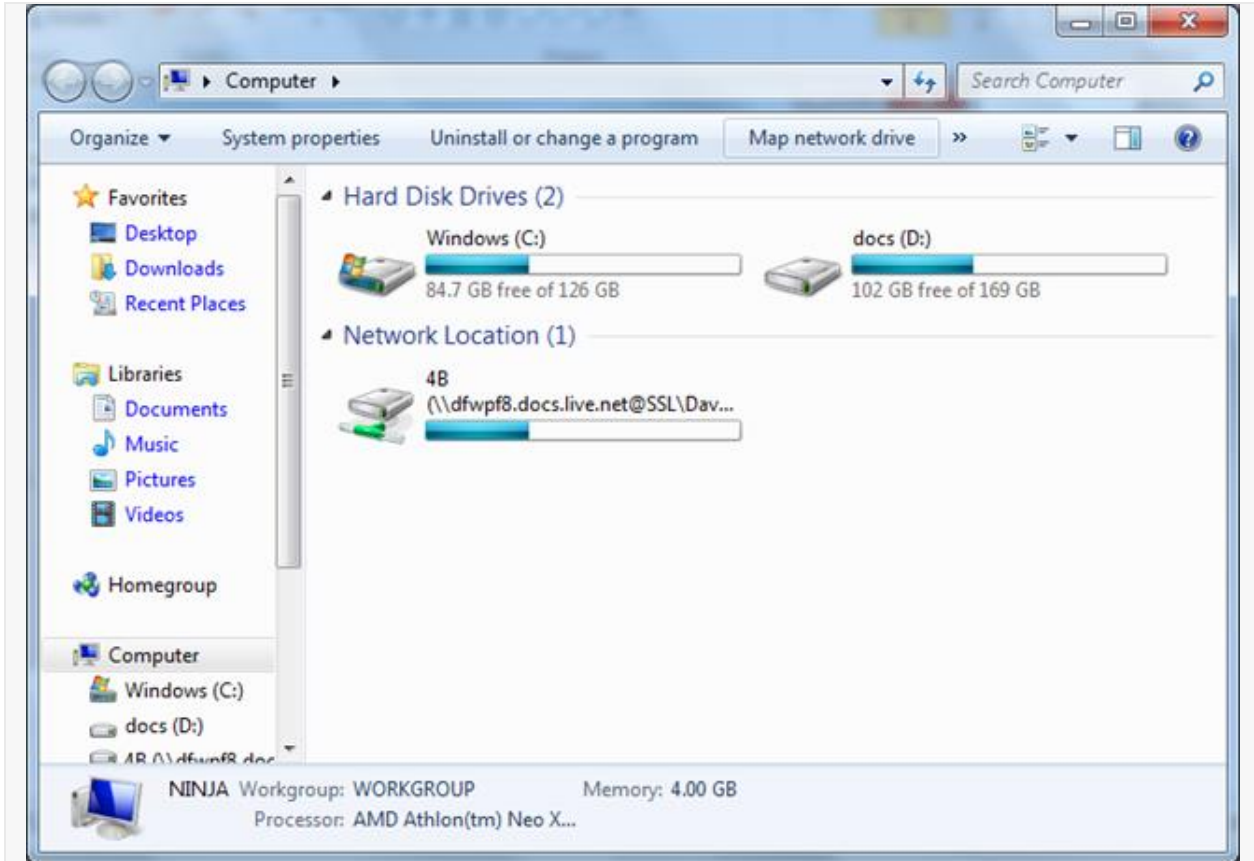


فولدر مورد نظر در پنجره جدیدی باز خواهد شد.



Collec

بدین وسیله امکان مشاهده و دسترسی به درایو مجازیتان را در پنجره Computer خواهید داشت.



Collec به خاطر داشته باشید که برای آپلود در SkyDrive به میزان 25 گیگابایت فضا در اختیار دارید و می توانید با وارد شدن به حساب کاربریتان، میزان فضای باقی مانده را نیز مشاهده نمایید.

وبسایت <http://skydrive.live.com> :

