



ADOBE PREMIERE PRO CS3

نرم افزار پریمایر از سری نرم افزار های شرکت Adobe است و برای تدوین فیلم بکار میرود
این کتاب به آموزش نرم افزار پریمایر به صورت کلی و کاربردی (بدون جزئیات) می پردازد

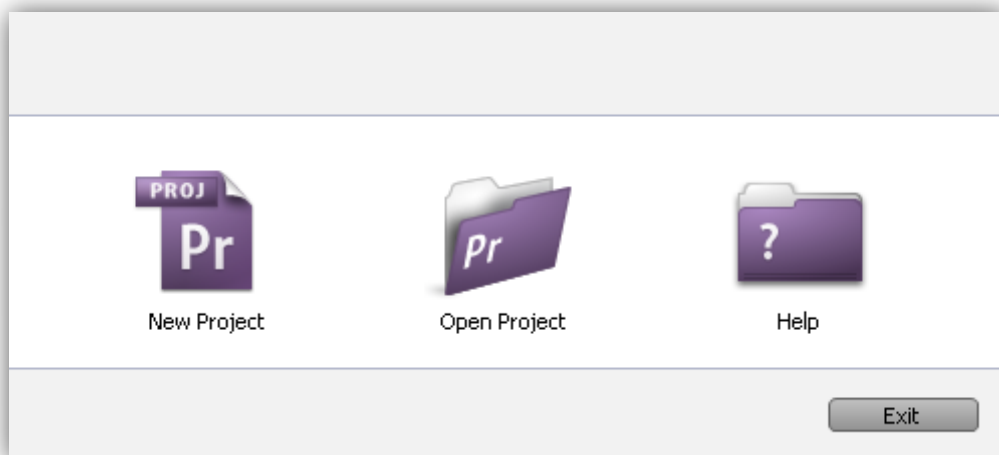
Alireza Yousefi Rad

`weaponlonely@yahoo.com`

برای اجرای نرم افزار بعد از نصب به این آدرس برین :

Start >> all programs >> Adobe Premiere Pro CS3

وقتی نرم افزار رو باز کنین سه تا انتخاب دارین :



www.SoftGozar.com

New project: برای ایجاد پروژه جدید

Open Project: برای باز کردن پروژه های اخیر

Help: از اسمش مشخصه! کمک و راهنمایی

گزینه **New project** رو انتخاب کنین تا وارد تنظیمات پروژه جدید بشین .

صفحه ای که باز میشه دوتا سربرگ داره : **load preset** و **custom settings**

سربرگ **load preset** : در این سربرگ یه لیست از تنظیمات پیش فرض واسه ویدئو وجود داره که

میتونین برحسب نیازتون یکی رو انتخاب کنین .

سربرگ **custom settings** : اینجا میتونین تنظیماتی رو به صورت دلخواه انجام بدین و پروژتون

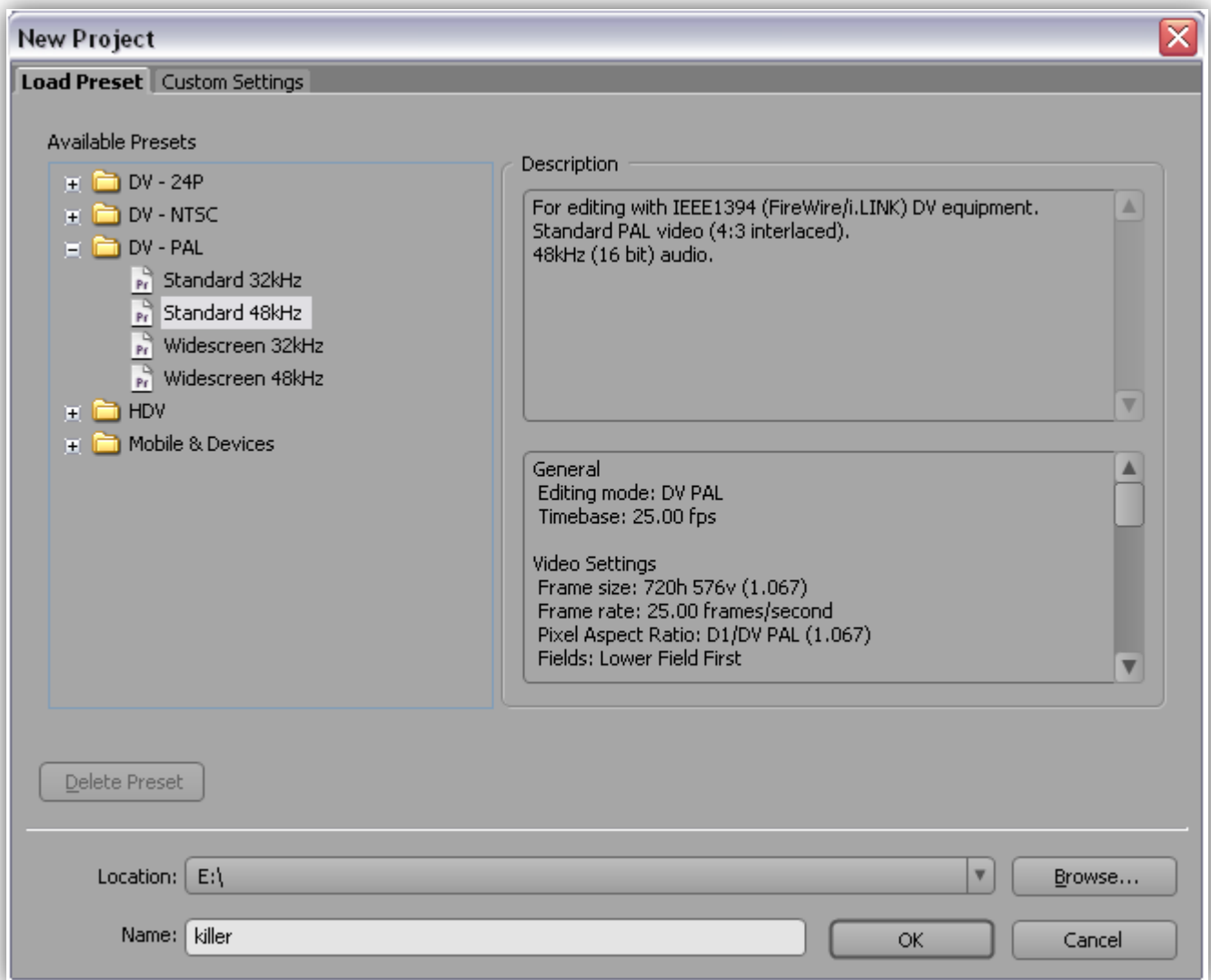
رو ایجاد کنین .

قسمت پایین این صفحه دو تا کادر داره که اولیش (**location**) واسه آدرس ذخیره کردن پروژه و

دومی (**Name**) نام پروژه جدید هستش .

برای انتخاب آدرس دلخواه روی دکمه **Browse** کلیک کنین و بعد از انتخاب آدرس ، تو کادر **Name** یه

اسم برای پروژه انتخاب کنین و روی دکمه **OK** کلیک کنین .



www.SoftGozar.com

تو شکل بالا برای پروژه فرمت دیجیتال (DV) انتخاب شده .

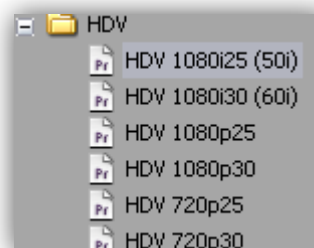
* وقتی یه گزینه رو انتخاب کنین ، توضیحاتش تو سمت راست صفحه، نمایش داده میشه .

نسخه Cs3 فرمت HD رو هم داره ؛ یعنی میتونین با گسترش گزینه HDV پروژتون رو به صورت HD ایجاد

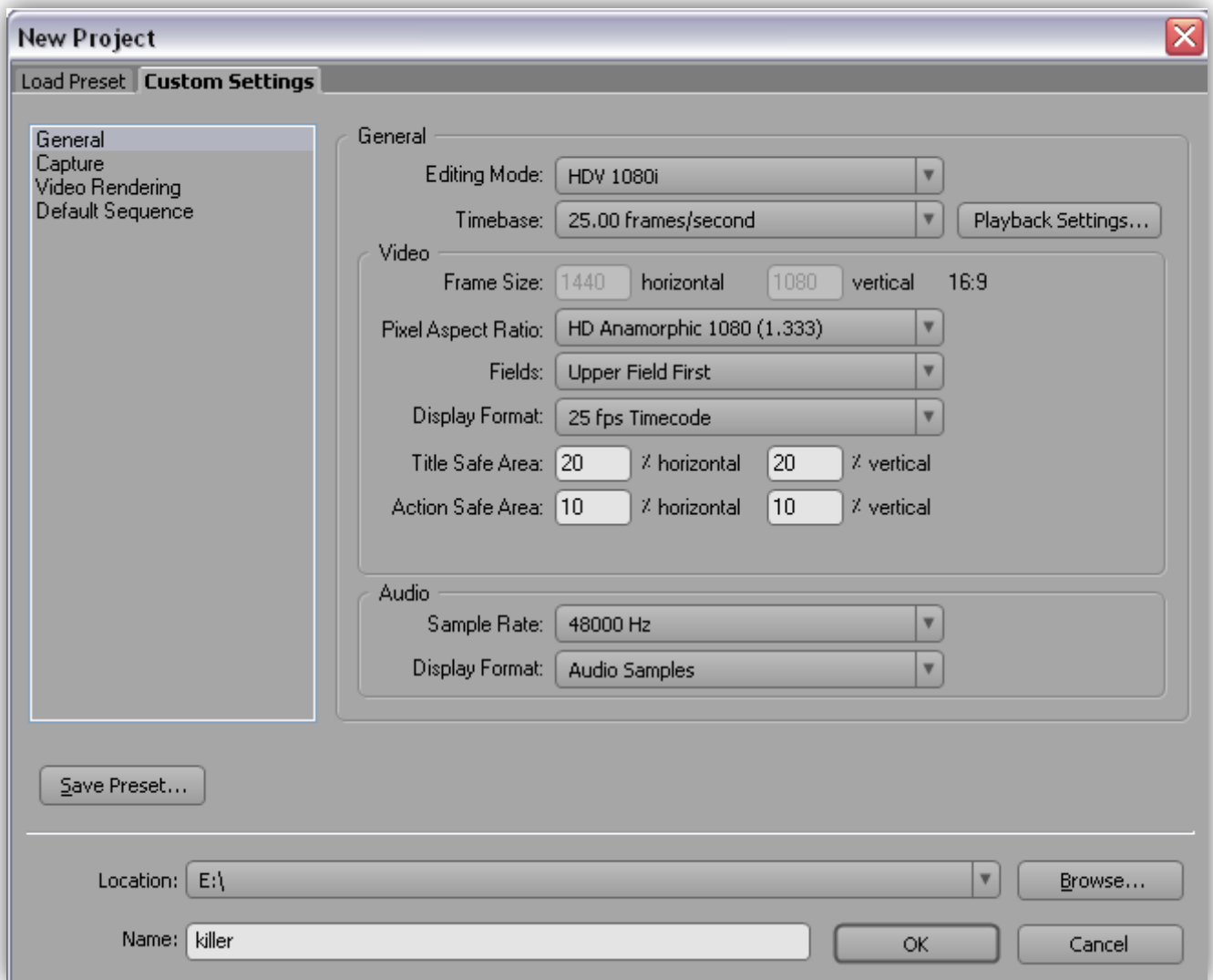
کنین .

* گزینه HDV 720 : HD

* گزینه HDV 1080 : Full HD



وقتی روی سربرگ **custom settings** کلیک میکنین صفحه ای که نشون داده میشه به این صورته :



- گزینه **Editing Mode**: برای انتخاب فرمت ویدئوی در دست ساخت

- گزینه **Timebase**: برای هر گزینه ای که تو کادر **Editing Mode** انتخاب کنید مقادیر متفاوتی

رو براتون میاره؛ مثلاً اگه تو کادر **Editing Mode** گزینه **Desktop** رو انتخاب کنین از ۱۰ تا ۶۰

فریم بر ثانیه حق انتخاب دارین اما اگه گزینه **DV PAL** رو انتخاب کنین فقط گزینه ۲۵ فریم رو دارین.

گزینه **frame size**: ابعاد ویدئو رو بر حسب پیکسل نشون میده.

* **horizontal**: افقی **vertical**: عمودی

* این گزینه زمانی به صورت دستی قابل تغییره که تو کادر **Editing Mode** گزینه **Desktop** رو

انتخاب کرده باشین.

گزینه **Pixel Aspect Ratio**: نسبت پهنا به ارتفاع پیکسل ها رو تعیین میکنه

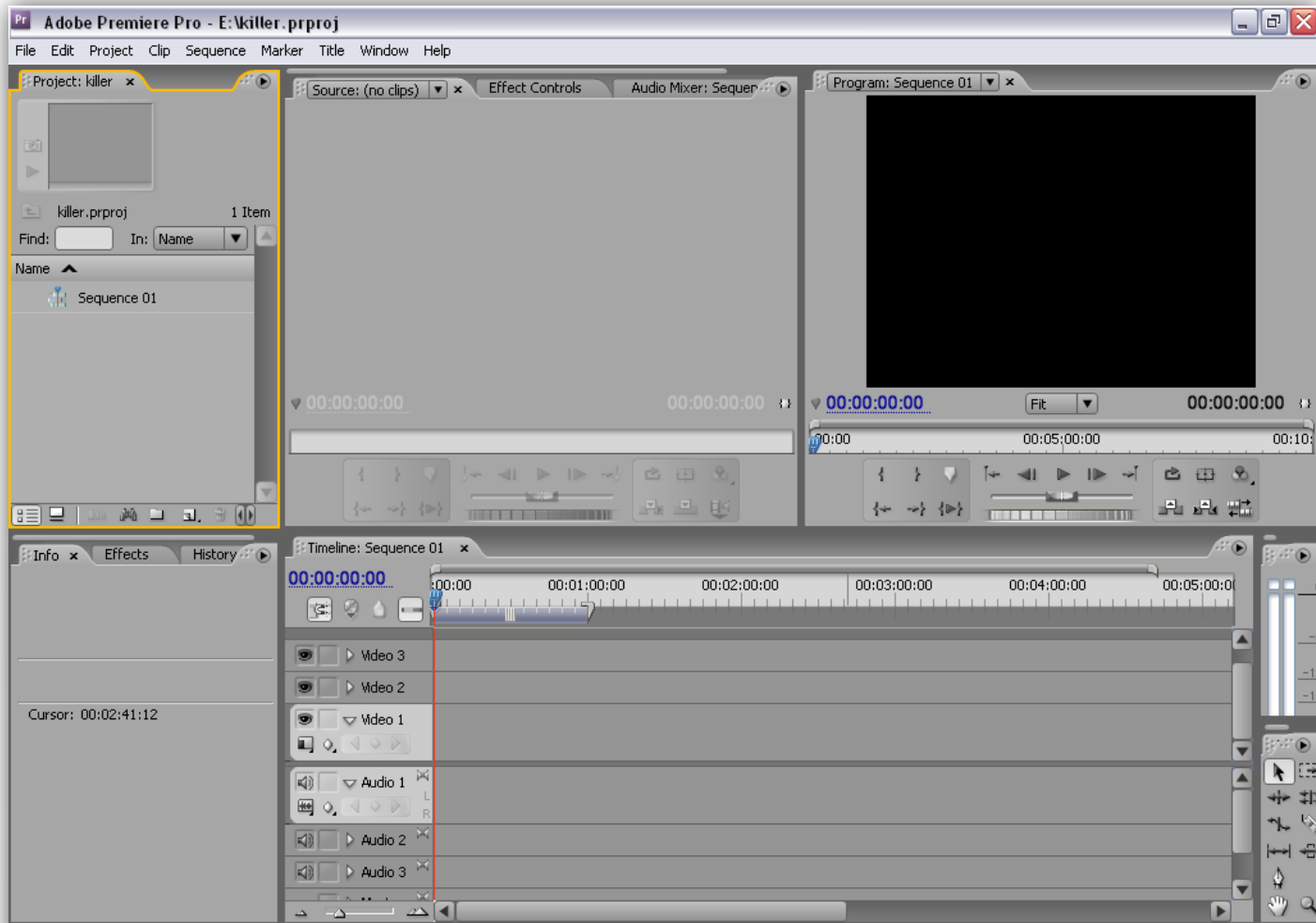
گزینه **Fields**: وقتی که فرمت DV رو انتخاب میکنین باید این کادر روی **Lower Field first**

تنظیم کنین تا تصویر نهایی دچار لرزش نشه .

قسمت **Audio <<** کادر **Sample Rate**: فرکانس صدا رو میتونین تنظیم کنین .

روی دکمه **OK** کلیک کنین تا نرم افزار باز بشه .

www.SoftGozar.com



شکل بالا محیط نرم افزار رو نشون میده .اگه به پنجره ای نیاز داشتن که روی صفحه نبود میتونین از

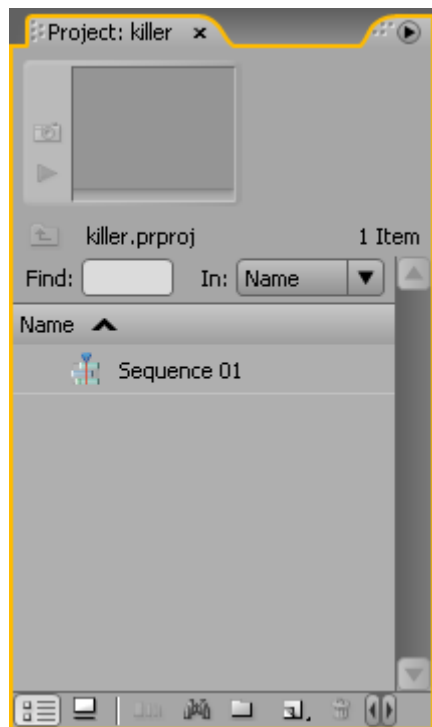
منوی **Window**، پنجره مورد نظرتون رو تیک بزنین تا نمایش داده بشه.

خب حالا میریم سر معرفی پنجره های مختلف داخل نرم افزار :

* وقتی یه پنجره رو انتخاب میکنین اطراف اون پنجره یه خط نارنجی رنگ ایجاد میشه .

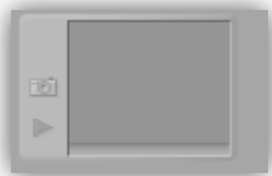
پنجره **Project**: از این پنجره برای وارد کردن و مرتب کردن کلیپ های تصویری و صوتی و یا عکس

استفاده میشه .



تو این پنجره گزینه هایی هستش که توضیحشون میدم .

قسمت **preview**: این قسمت برای نمایش کلیپ وارد شده هستش .



دوتا دکمه داره ؛اولیش یعنی **Poster Frame** برای ایجاد یه پوستر

برای کلیپ از داخل خود ویدئو هستش .

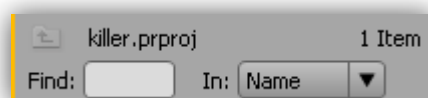
دکمه دومی **Play/Stop** برای پخش و توقف کلیپ تو قسمت **preview**

هستش .

* ایجاد پوستر از کلیپ به این صورت هستش که اول دکمه **Play** رو میزنین و وقتی به تصویر دلخواه تون

رسیدین دکمه **Poster Frame** رو میزنین و اون تصویر به صورت پوستر روی کلیپ قرار میگیره .

قسمت بعدی شامل نام پروژه و کادر جستجو میشه .



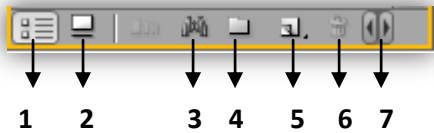
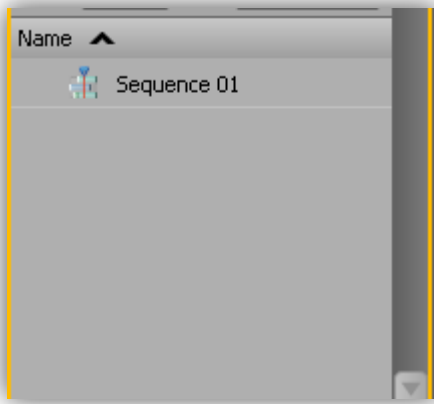
برای جستجو عبارت رو داخل کادر مینویسین و بعد از

زیر منو های مقابل **In** گزینه مورد نظر تون رو انتخاب

میکنین که با چه شرطی جستجو رو انجام بده .

قسمت بعدی برای مشاهده آیتم ها و پوشه های وارد شده هستش .

دکمه فلشی که مقابل کلمه Name هست برای مرتب سازی آیتم ها و پوشه ها هستش . اگه فلش به سمت بالا باشه فایل ها به ترتیب الفبا از اول به آخر مرتب میشن اما اگه به سمت پایین باشه از آخر به اول مرتب میشن .



دکمه های این قسمت رو به ترتیب معرفی میکنم :

گزینه ۱ : مشاهده به صورت لیست

گزینه ۲ : مشاهده به همراه ایکون های کوچک

گزینه ۵ : ایجاد آیتم جدید

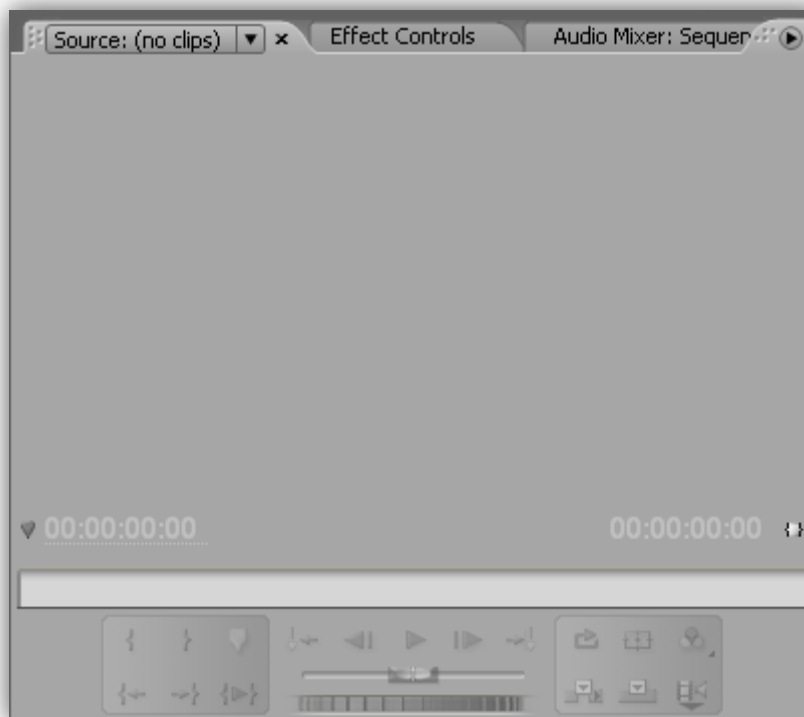
گزینه ۴ : ایجاد پوشه

گزینه ۳ : جستجو

گزینه ۷ : برای پیمایش به صورت افقی

گزینه ۶ : حذف آیتم یا پوشه

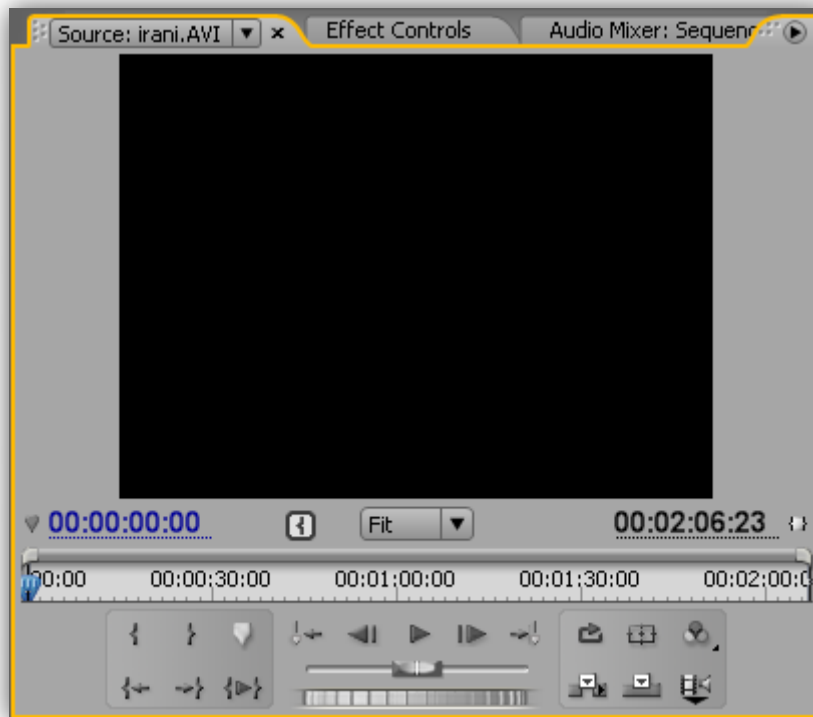
پنجره **Source Monitor** : برای مشاهده کلیپ ها به صورت تکی و انجام تنظیمات برش و ... بر روی کلیپ ها به کار میره .



در این پنجره دو تایمر در دو سمت چپ و راست دیده میشه . تایمر سمت چپ نشون میده که کلیپ در چه

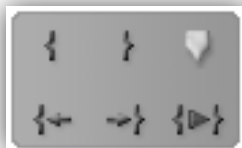
لحظه ای از زمان پخش هستش و تایمر سمت راست مدت زمان کل کلیپ رو نشون میده .

زمانی که یه کلیپ به داخل پنجره وارد میشه پنجره به این شکل در میاد :



همونطور که میبینین بین دو تا تایمر یه گزینه هست به اسم **Fit** که برای بزرگنمایی استفاده میشه .

قسمت بعدی که اسمش خط کش زمانه برای حرکت به اسلاید مورد نظره .




قسمت بعدی ابزار برش هستش .

برای برش یه قسمت از فیلم ، اول روی دکمه **Play**

کلیک میکنین ، وقتی به نقطه مورد نظر رسیدین روی

دکمه **Set In Point** () کلیک میکنین و نقطه شروع تعیین میشه . برای تعیین پایان فیلم

وقتی که به نقطه مورد نظر رسیدین روی دکمه **Set Out Point** () کلیک میکنین و نقطه

پایان هم تعیین میشه .

قسمت بعدی ابزار پخش کلیپ هست



با دکمه **Play/Stop** میتونین فیلم رو شروع و متوقف کنین .

بعد از دکمه اجرا ، یه لغزنده هست که اگه اونو به سمت راست درگ کنین و نگهش دارین فیلم ، با سرعت

بیشتری پخش میشه و اگه لغزنده رو به سمت چپ درگ کنین و نگهش دارین ، فیلم به صورت معکوس پخش

میشه .

قسمت بعدی برای تنظیمات نهایی روی کلیپ هستش .




دکمه اولی (Loop) برای تکرار فیلم بعد از به آخر رسیدنش .


دکمه دومی (safe margins) برای نشون دادن کادر های جداسازی

صفحه هستش .


دکمه سومی (Output) برای تنظیمات کیفیت و رنگ هستش .

دکمه بعدی (Insert) () برای وارد کردن کلیپ آماده شده به پنجره TimeLine هست .


دکمه بعدی (Overlay) () برای قرار دادن دوباره کلیپ در پنجره TimeLine هست .

دکمه بعدی (Toggle Take Audio and Video) () برای وارد کردن موزیک و

تصویر به صورت مجزا از هم یا همراه با هم به نوار TimeLine هست .

* زمانی که روی این گزینه کلیک میکنین : اگه آیکون به این صورت در اومد {  } ، میتونین با کلیک

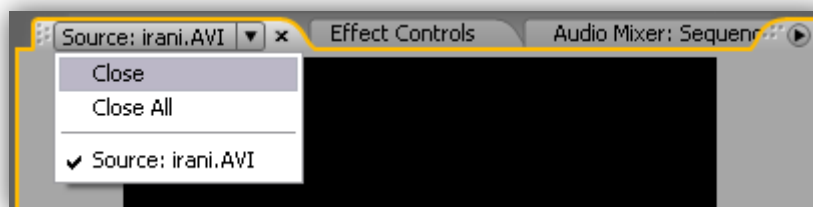
روی گزینه Insert ، فیلم رو بدون صداش وارد نوار TimeLine کنین .

اگه آیکون به این صورت در اومد {  } ، میتونین با کلیک روی گزینه Insert ، صدای فیلم رو بدون

تصویرش وارد نوار TimeLine کنین .

برای بستن یه کلیپ از پنجره Source Monitor ، روی فلش کنار اسم اون در سربرگ پنجره کلیک

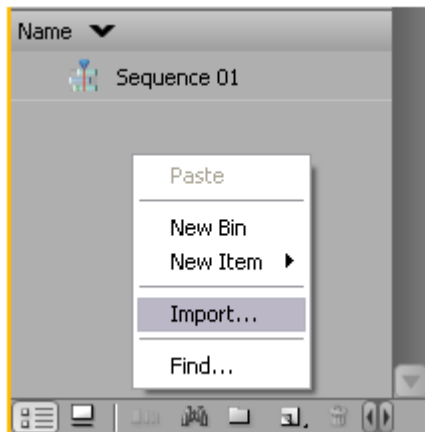
کنین و دکمه Close رو بزنین .



از دکمه Close All وقتی استفاده میشه که چند کلیپ به صورت همزمان به Source Monitor

وارد شده باشن .

* برای وارد کردن چند کلیپ به صورت همزمان به پنجره **Source Monitor** به این صورت عمل



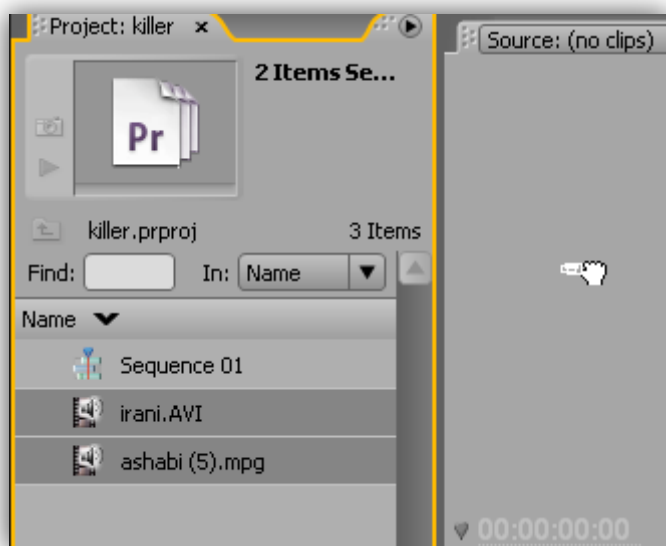
میکنین :

(۱) ابتدا در پنجره **Project**، با راست کلیک کردن و انتخاب

گزینه **Import**، کلیپ های مورد نظر رو انتخاب میکنین و به

نرم افزار وارد میکنین.

www.SoftGozar.com



(۲) بعد از نمایش کلیپ ها تو پنجره **Project**، کلید

ctrl صفحه کلید رو نگه میدارین و کلیپ ها رو

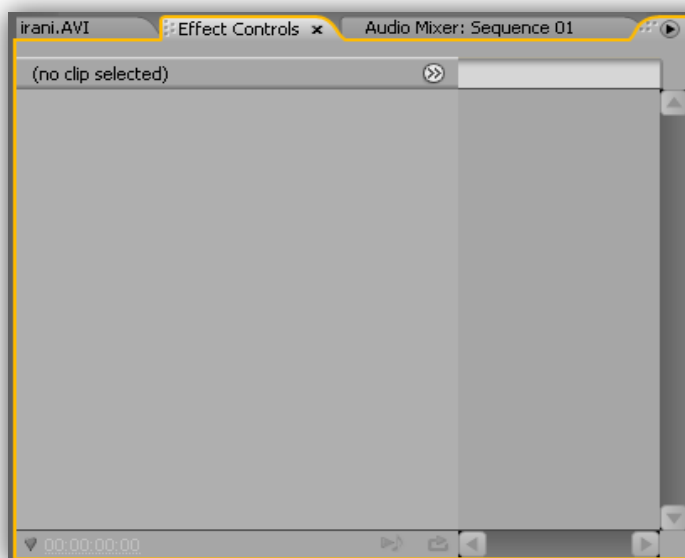
انتخاب میکنین .

(۳) کلیپ های انتخاب شده رو درگ میکنین و روی

پنجره **Source Monitor** رها میکنین .

پنجره **Effect controls**: برای کنترل افکت های هر کلیپ به کار میره

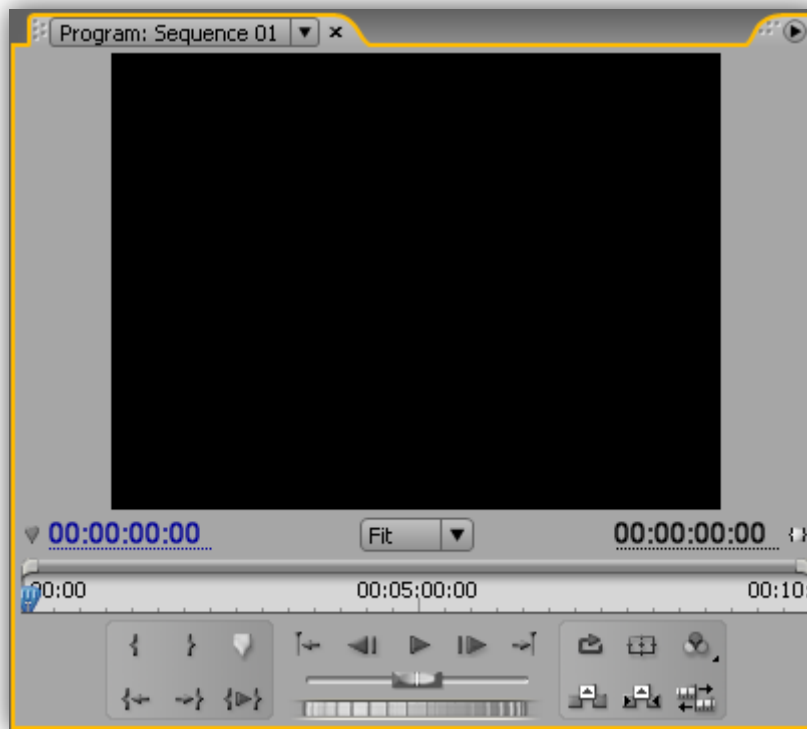
پنجره **Audio Mixer**: برای تنظیمات صدا کاربرد داره



پنجره **Program View**: این پنجره هم گزینه‌هایی مشابه پنجره **Source Monitor** دارد با

این تفاوت که در پنجره **Source Monitor**، کلیپ‌ها به صورت تکی اجرا می‌شود، اما تو این پنجره

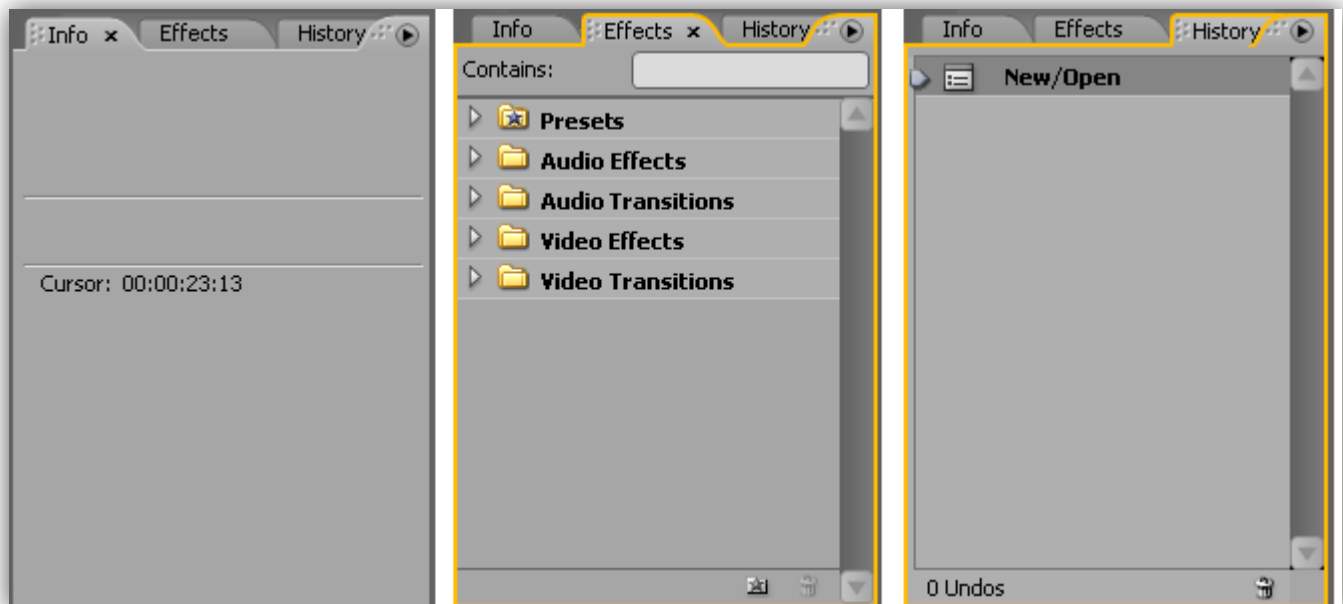
پروژه نهایی که تو نوار **Timeline** هستش نمایش داده می‌شه .



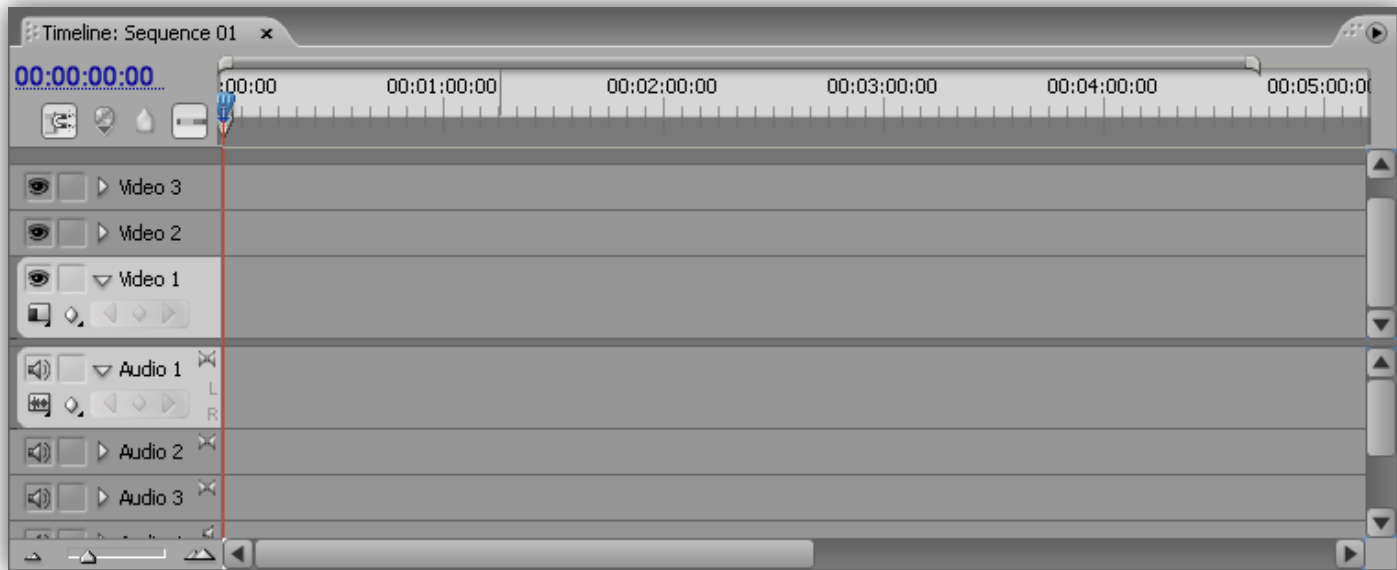
پنجره **Info**: وقتی از پنجره **Project** به آیتم انتخاب کنی، مشخصاتش اینجا نمایش داده می‌شه .

پنجره **Effects**: ازین پنجره برای اضافه کردن افکت به فیلم و صدا یا اضافه کردن ترانزیشن استفاده می‌شه .

پنجره **History**: این پنجره تموم کارهایی رو که انجام دادین نشون میده . www.SoftGozar.com




پنجره **Timeline**: این پنجره چند قسمت داره که با توجه به اسم هر قسمت کارایش مشخص میشه .



Video 1 و Video 2 و Video 3 برای قرار دادن کلیپ تصویری و یا عکس هستش .

Audio 1 و Audio 2 و Audio 3 و Audio 4 برای قرار دادن موزیک (صوت) هستش .

زیر این دو قسمت یه لغزنده وجود داره که برای بزرگ کردن اجزای نوار **Timeline** هستش . با کلیک

روی **Zoom In** تصویر بزرگ و با کلیک روی **Zoom out** تصویر کوچک میشه . ()

خب تا اینجا ابزار اولیه توضیح داده شد . حالا من میخوام یه پروژه رو ایجاد کنم و در طول پروژه قسمت های

بعدی نرم افزار رو توضیح بدم .

تو این پروژه از یه عکس با لیبل **a** ، یه موزیک با لیبل **b** و دو تا فیلم با لیبل های **d** و **c** استفاده شده که

فرمت عکس { **JPEG** } ، فرمت موزیک { **MP3** } ، فرمت فیلم **c** { **MPEG** } و فرمت فیلم **d** { **AVI** }

هستش .

اولین کاری که بعد از ایجاد پروژه جدید انجام میدیم ، تو پنجره پروژه پوشه هایی رو برای مرتب کردن

آیتم هایی که قراره وارد کنیم ، ایجاد میکنیم .

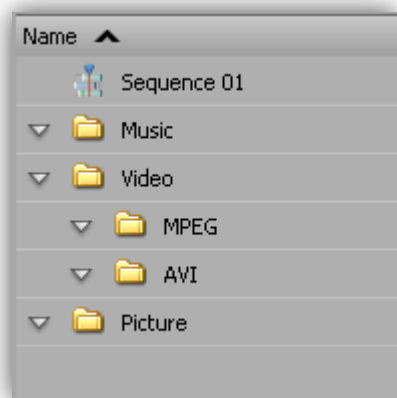
برای ایجاد پوشه از دکمه **Bin** () استفاده میکنیم و برای ایجاد

پوشه در یک پوشه دیگر، ابتدا پوشه رو انتخاب و بعد دکمه **Bin** رو

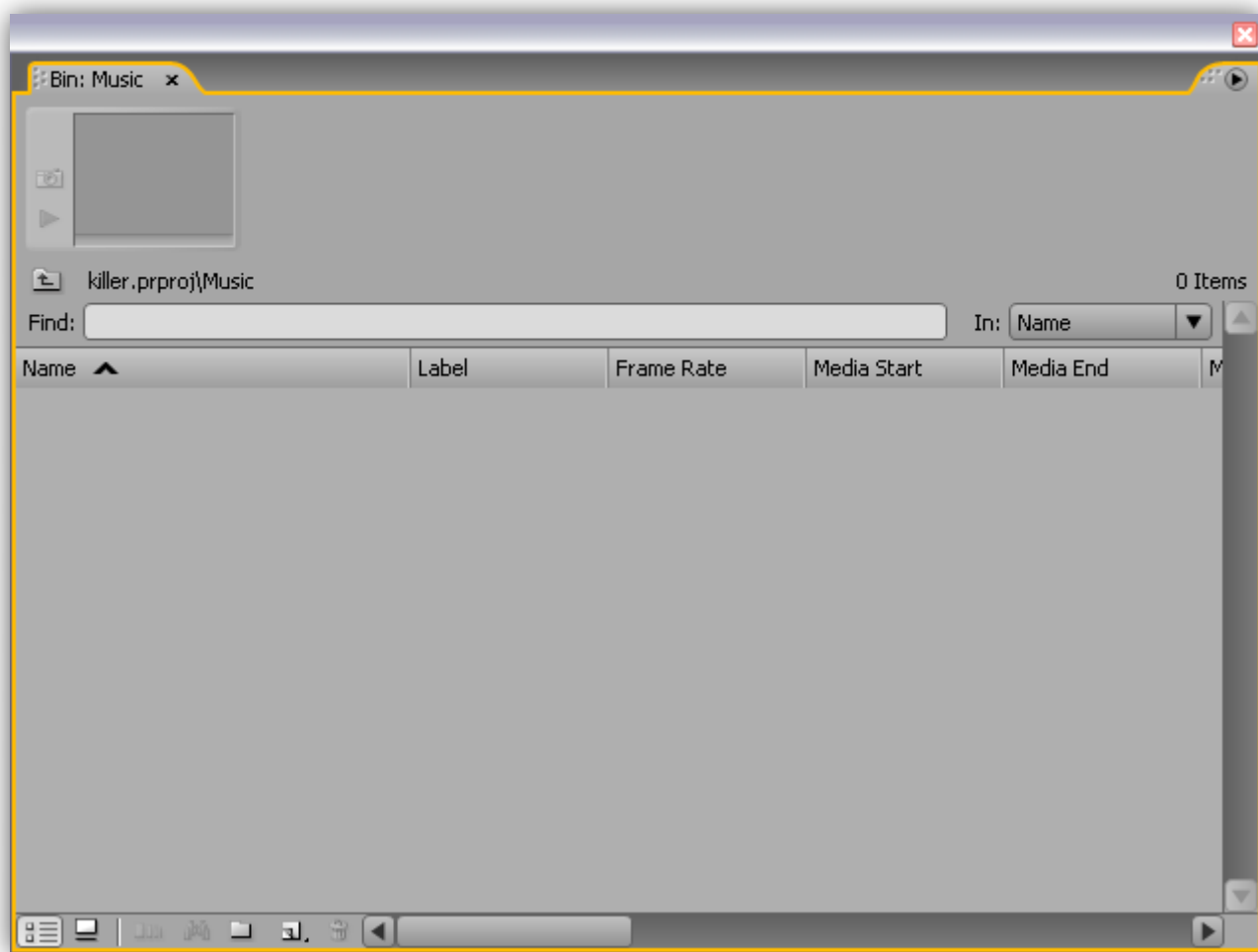
میزنیم. (مثلاً تو شکل رو به رو پوشه های **MPEG** و **AVI**، زیرشاخه

پوشه **Video** هستن)

www.SoftGozar.com



برای باز کردن هر پوشه، روی آیکون پوشه دابل کلیک میکنیم. پنجره ای که باز میشه به این صورته :

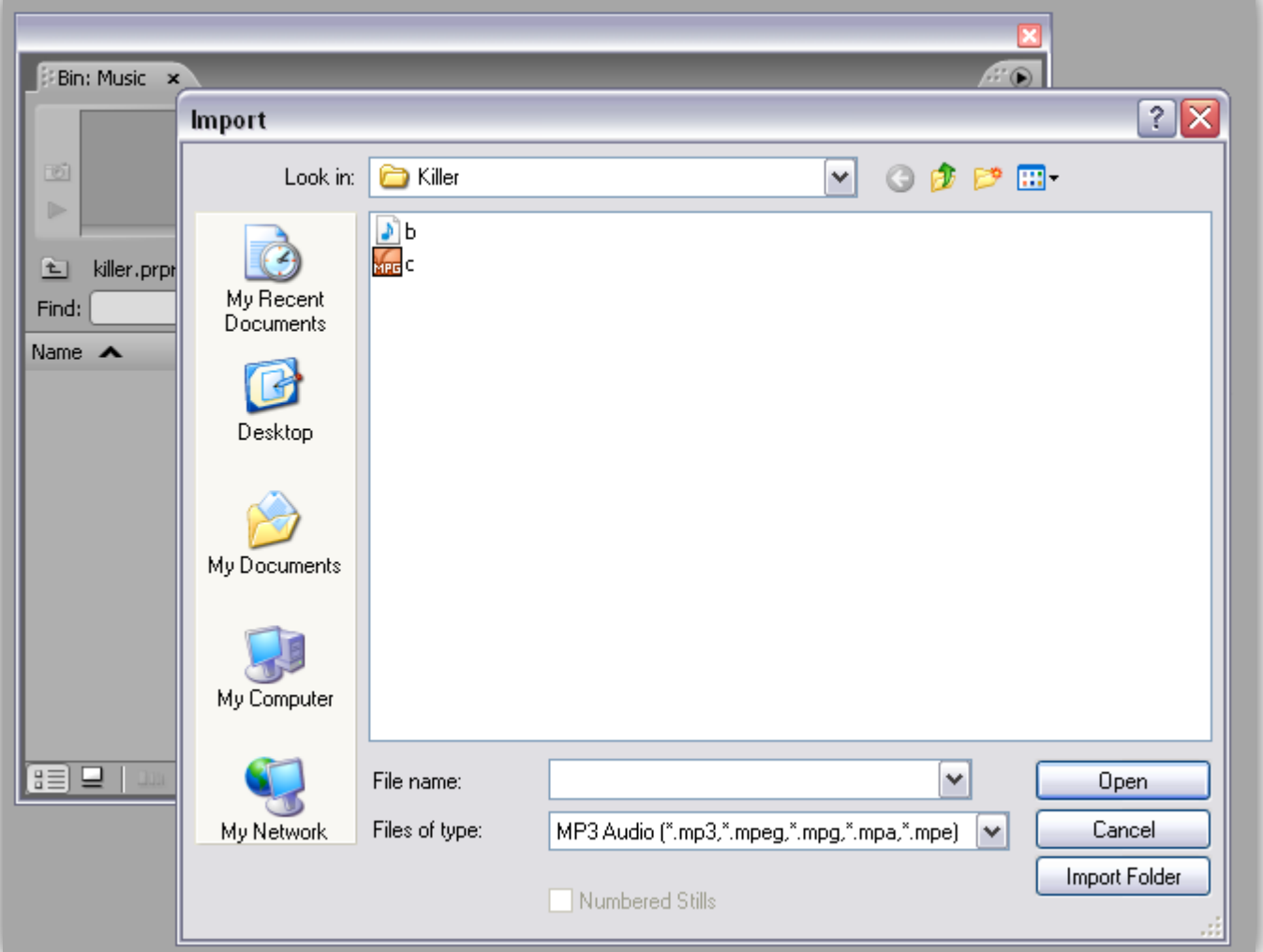


گزینه های این پنجره مثل پنجره **Project** هستش .

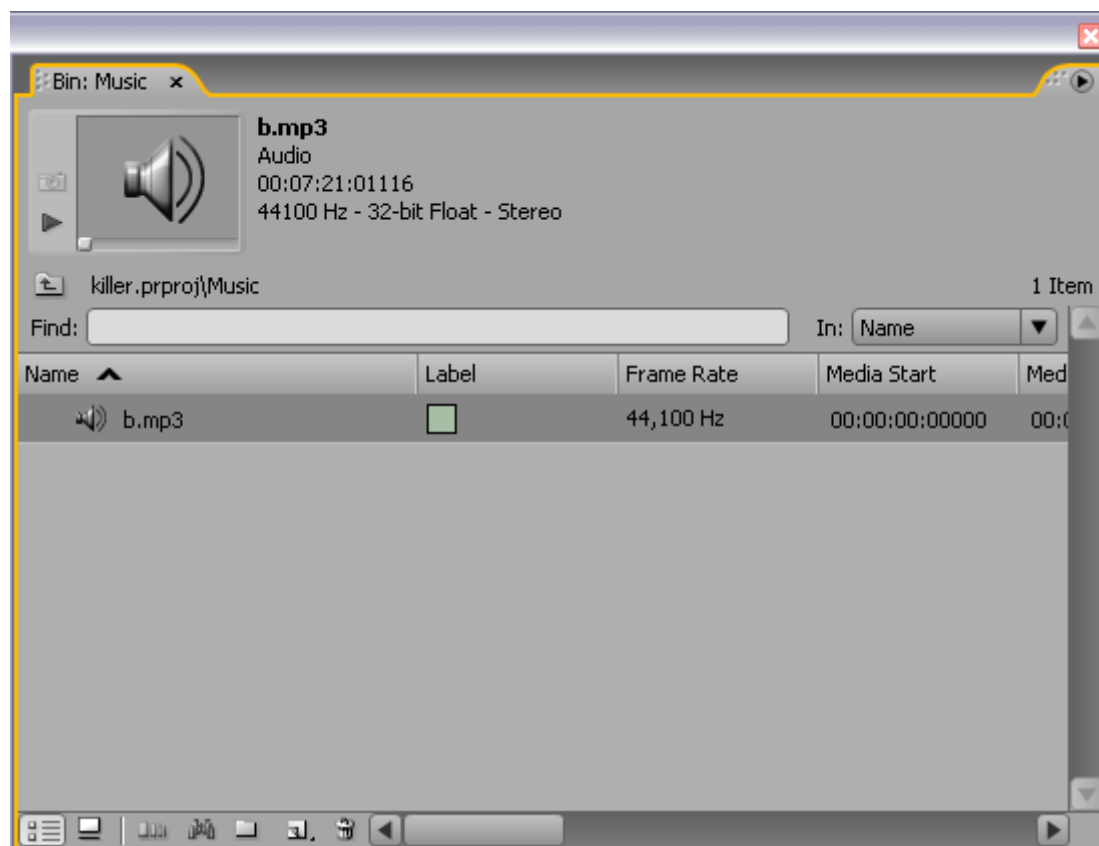
من پوشه موزیک رو باز کردم و میخوام یه تراک صوتی وارد پوشه کنم. به این صورت که اول تو فضای

خالی کلیک راست میکنم و گزینه **Import** رو انتخاب میکنم و آهنگ رو وارد پنجره میکنم :

* زمان انتخاب فایل میتونین فرمت فایل مورد نظر رو از کادر **Files Of Type** انتخاب کنین .

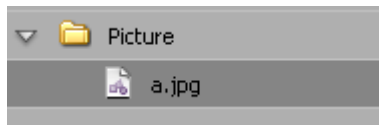


فایل مورد نظر رو انتخاب میکنیم و دکمه **Open** رو میزنیم . تو شکل پایین موزیک با نام **a** وارد پوشه شده :

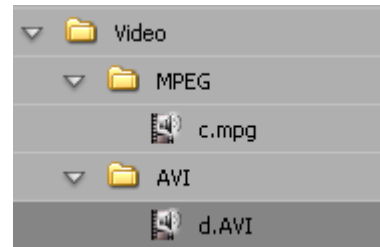


حالا به ترتیب پوشه های **Video** و **Picture** رو با همین روش پر میکنیم!

:Picture



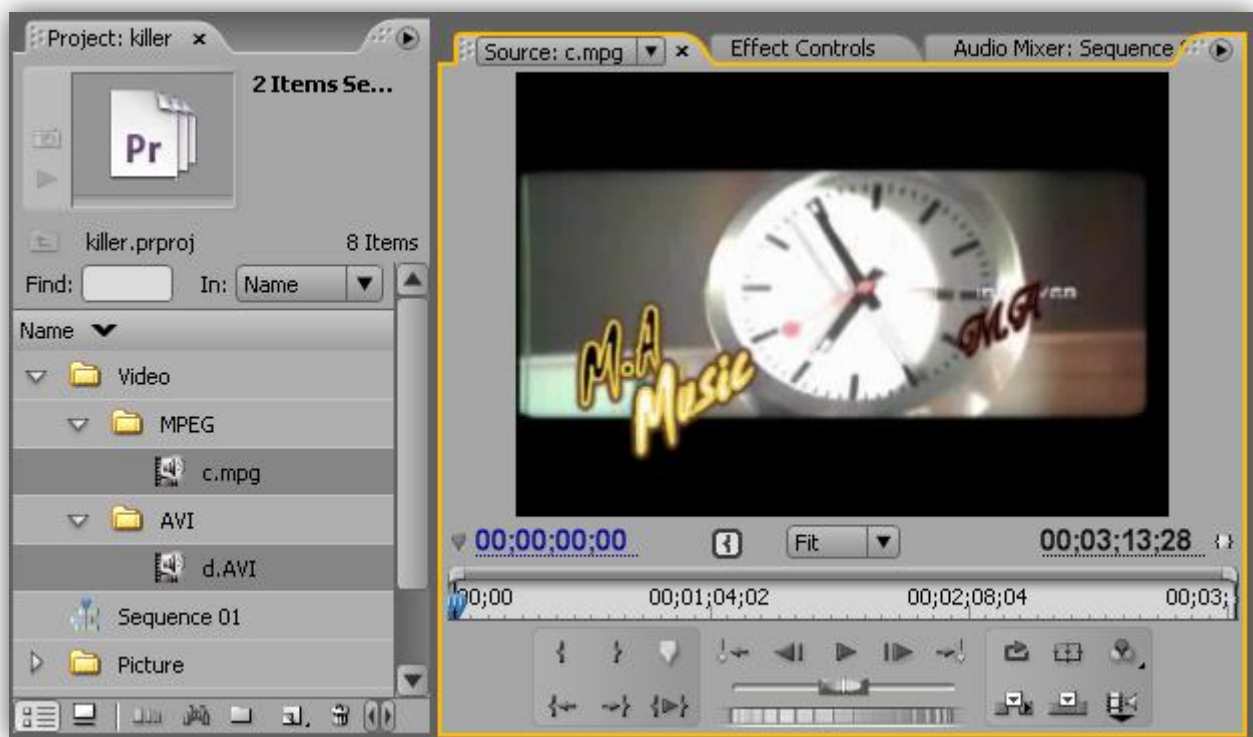
:Video





تو شکل پایین من دو تا فیلم **d** و **c** رو به پنجره **Source Monitor** منتقل کردم و میخوام بعضی


www.SoftGozar.com

قسمت هاشون رو برش بدم :



با دکمه **Set In Point** ()، نقطه شروع رو تعیین میکنم و با دکمه **Set Out Point** ()

نقطه پایان قسمت مورد نظر رو تعیین میکنم .

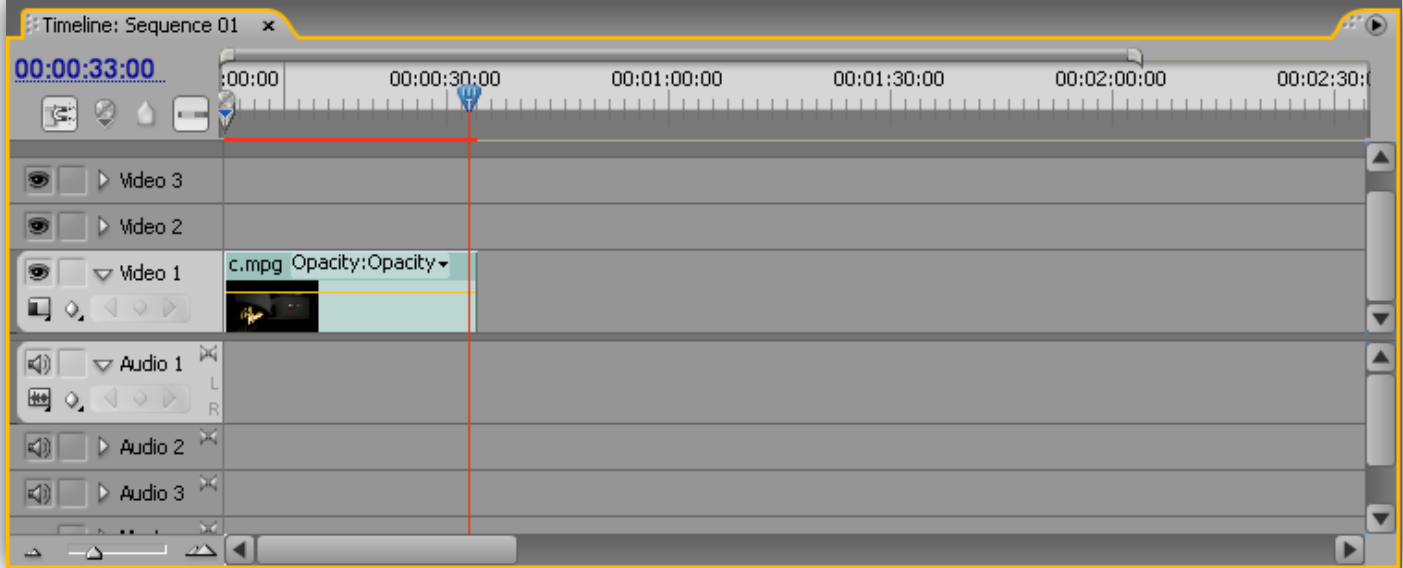
چون من صدای فیلم رو نمیخوام، دکمه **(Toggle Take Audio and Video)** ()

رو به آیکون **{}** تغییر میدم تا فقط تصویر وارد **TimeLine** بشه .

حالا برای وارد کردن فیلم برش داده شده (بدون صدای اصلی فیلم) روی دکمه **(Insert)** ()

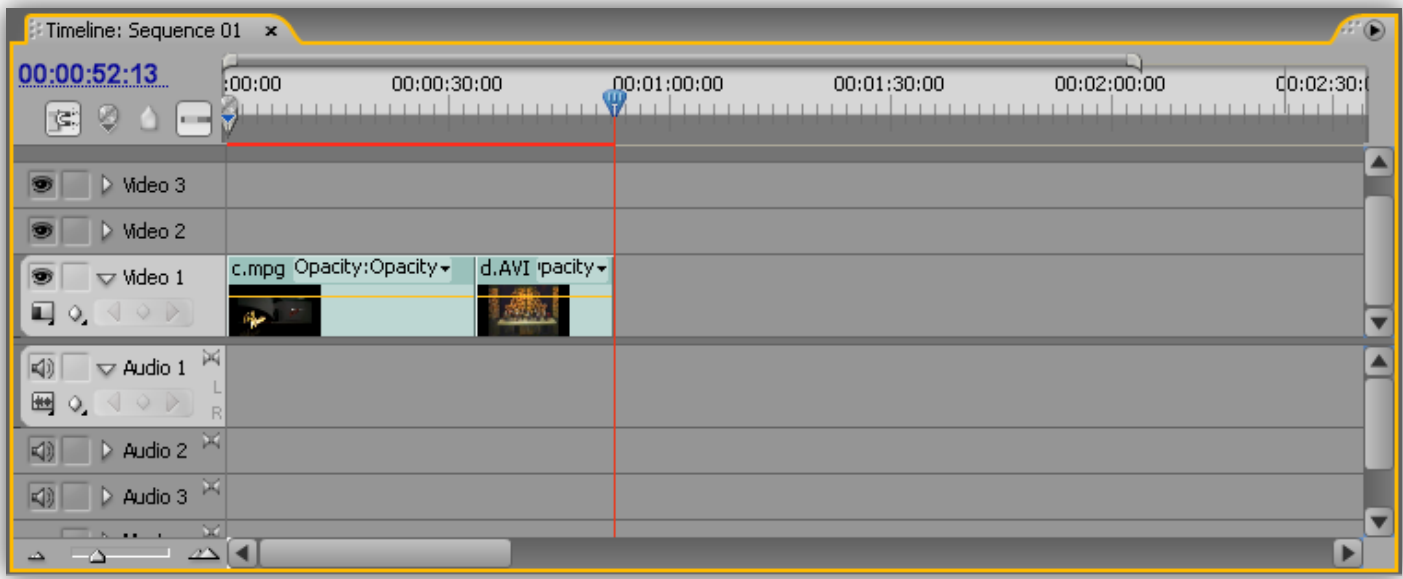
کلیک میکنم .

تو شکل پایین، کلیپ برش داده شده رو وارد نوار 1 Video کردم :



www.SoftGozar.com

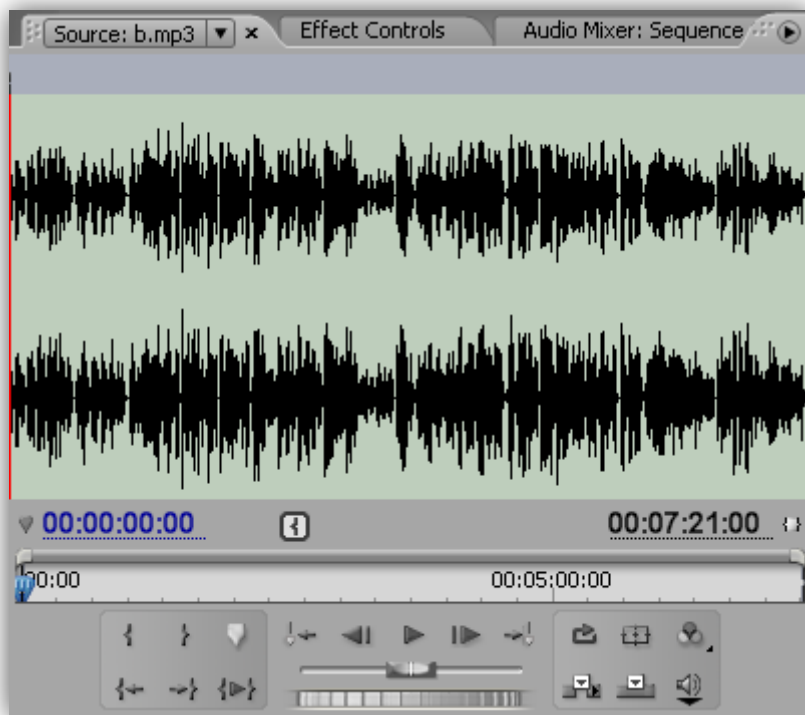
و کلیپ برش داده شده بعدی :




حالا کلیپ ها رو از پنجره Source Monitor، میبندم و میرم سراغ موزیک :



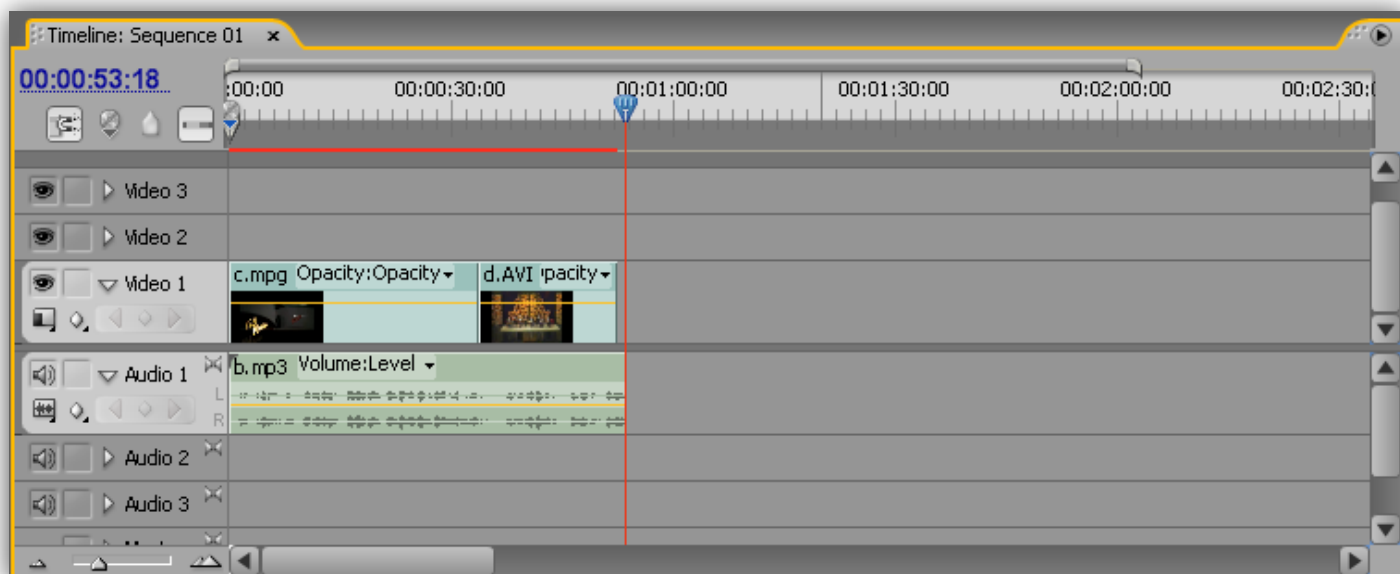
از پنجره پروژه، آهنگ رو انتخاب میکنم و درگ میکنم و روی پنجره Source Monitor رها میکنم :



چون مدت فیلم تو نوار Timeline ، ۵۳ ثانیه هستش ، موزیک رو از اول تا لحظه ۵۳ ثانیه ، برش میدم .

بعد از بریدن قسمت مورد نیاز ، اون رو با دکمه (Insert) () وارد نوار Timeline میکنم .

تو شکل پایین آهنگ رو تو قسمت 1 Audio میبینی :



* اگه بخواین یکی از نوارهای حاوی فیلم یا عکس نمایش داده نشه روی آیکون چشم کلیک میکنین تا چشم

مخفی بشه . برای دیدن مجدد اون ، رو همون آیکون کلیک میکنین تا چشم ظاهر بشه .

این کار رو برای قسمت صدا ها ، با کلیک کردن روی دکمه بلندگو انجام میدین .


آیتم موزیک رو از پنجره **Source Monitor** میبندم و میرم سراغ عکس :



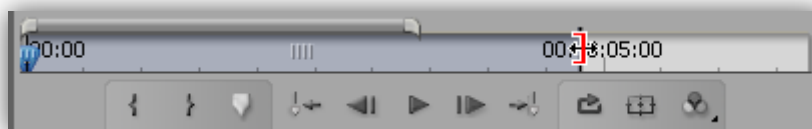
از پنجره پروژه ، عکس رو انتخاب میکنم و اون رو درگ میکنم و تو پنجره **Source Monitor** رها میکنم :




تو این قسمت برش کاربردی نداره . واسه کم و زیاد کردن مدت نمایش عکس ، تو خطکش زمان ، ماوس رو روی

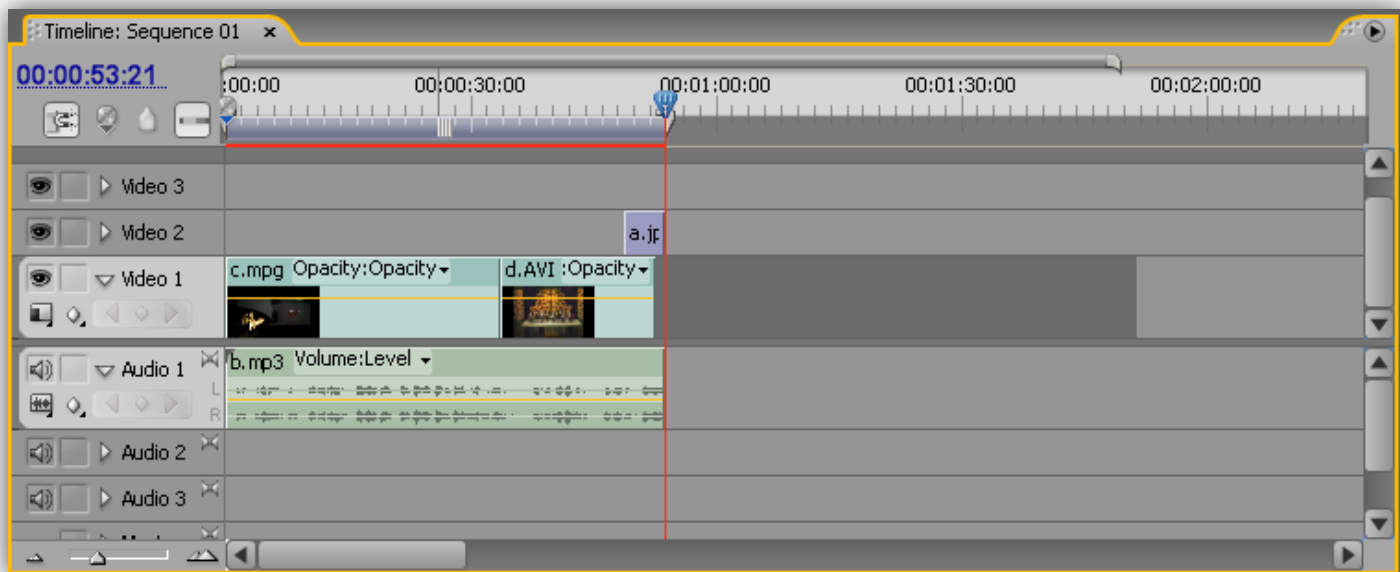
نقطه پایان نگه میدارم و زمانی که آیکون به شکل {  } دراومد ، با کلیک کردن و نگه داشتن ماوس و حرکت

اون به طرف راست زمان رو افزایش و با جابجا کردن اون به سمت چپ ، زمان رو کاهش میدم :



برای اضافه کردن عکس به نوار **TimeLine** از دکمه (**Insert**) () استفاده میکنم .

همونطور که میبینین عکس مورد نظر به نوار Timeline اضافه شد و تو قسمت 2 Video قرار گرفت :

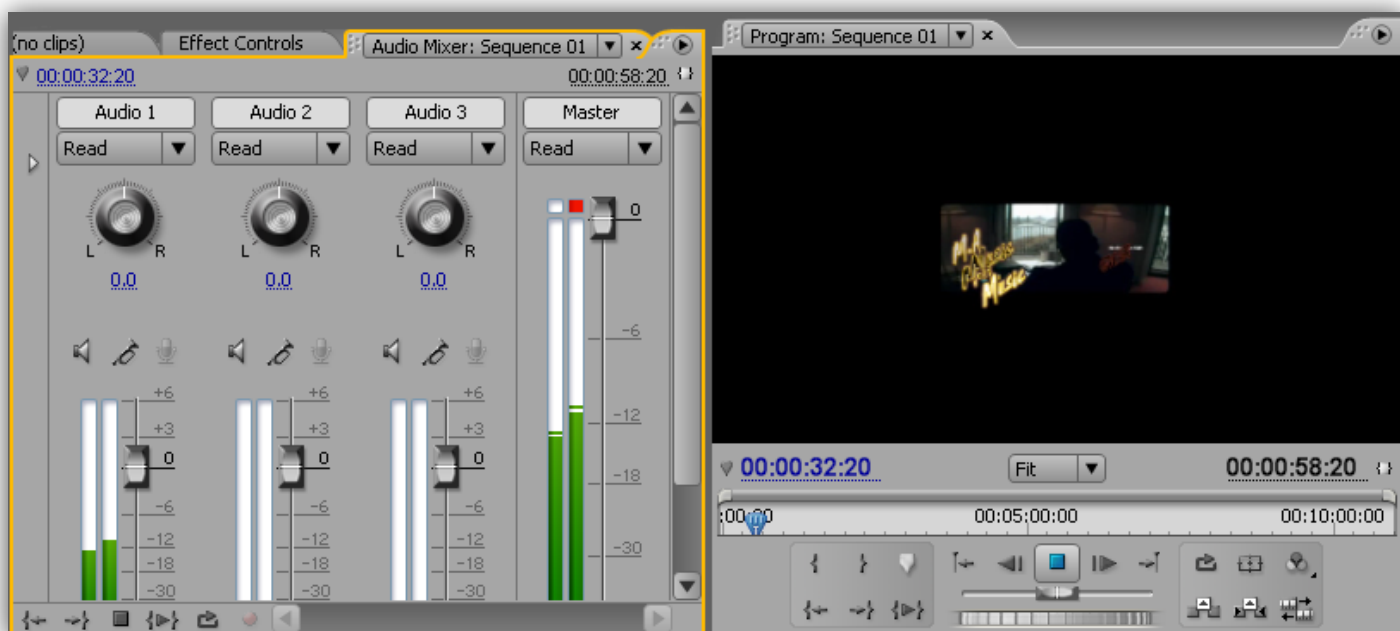


آیتم عکس رو از پنجره Source Monitor میبندم و میرم سراغ ریزه کاری های پروژه :



برای تنظیم کیفیت صدا و یا تنظیمات دیگه ، اول فیلم رو تو پنجره Program View اجرا میکنم و

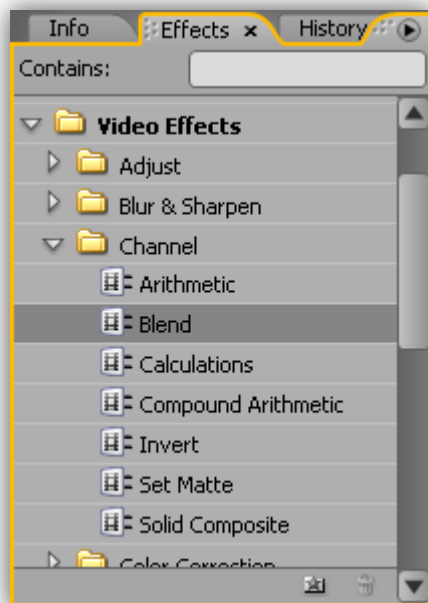
وارد پنجره Audio Mixer میشم . با استفاده از لغزنده های موجود تنظیمات رو اعمال میکنم :



برای اضافه کردن ترانزیشن به فیلم یا عکس ، اول پنجره **Effects**

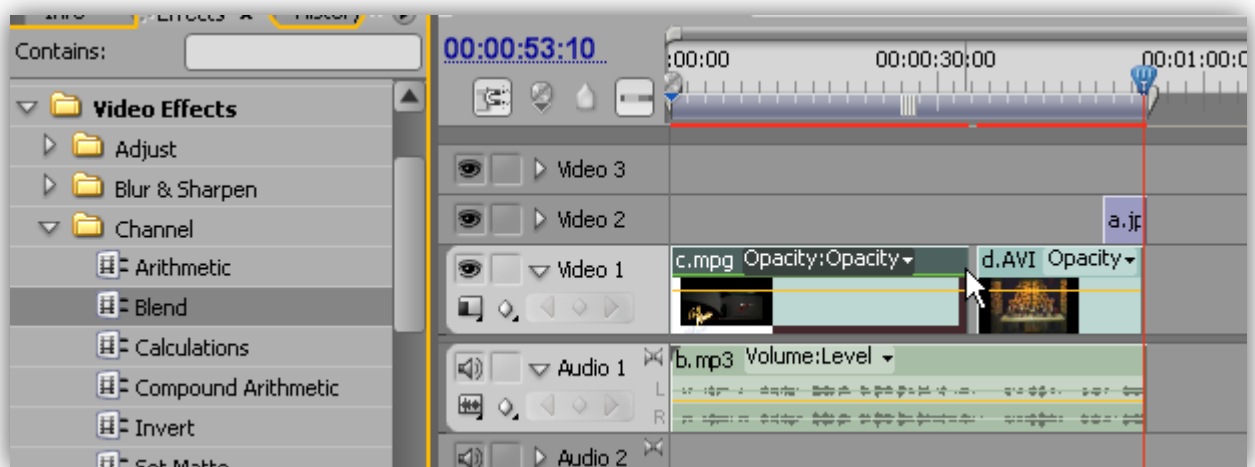
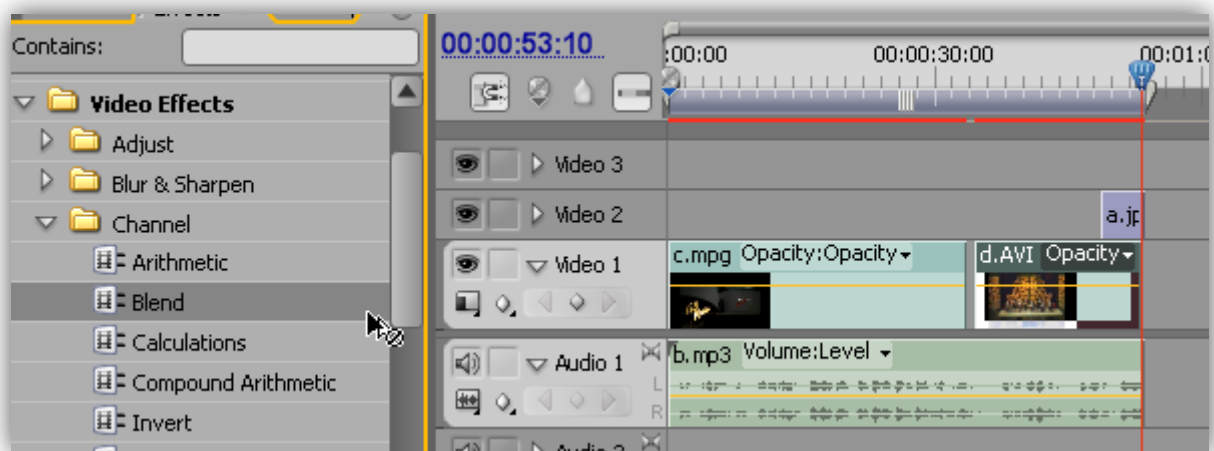
رو انتخاب میکنم و **video Effect** رو گسترش میدم و یکی از

زیر شاخه هاش رو باز میکنم تا ترانزیشن ها رو ببینم :



www.SoftGozar.com

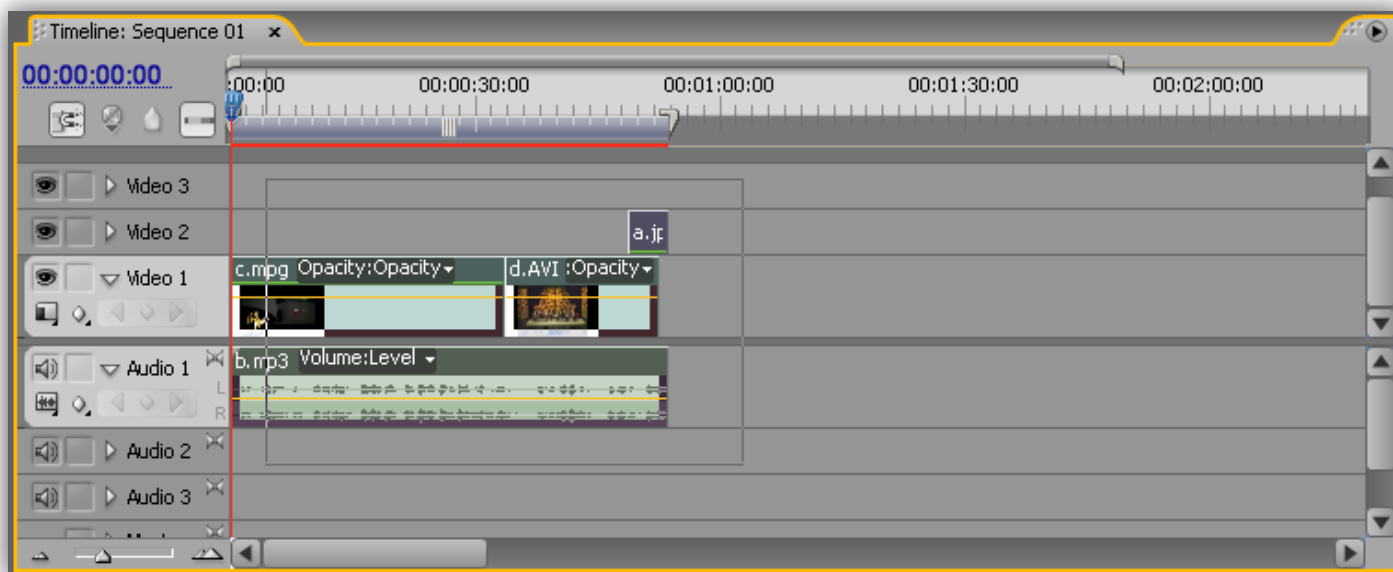
ترانزیشن انتخاب شده رو درگ میکنم و روی لبه کلیپ مورد نظر در نوار **TimeLine** رها میکنم :



ترانزیشن یا همون مرحله گذر اضافه شد .

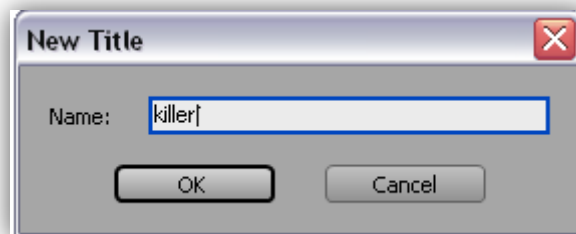
حالا میخوام یه متن رو زیرنویس این فیلم کنم. برای اینکار اول تمام آیتم های نوار **TimeLine** رو باهم

انتخاب میکنم (محض احتیاط !) :



بعد از انجام این کار ، از منوی **File** ، زیر منوی **New** ، گزینه **Title** رو انتخاب میکنم و تو پنجره ای که

باز میشه یه اسم تایپ میکنم :



پنجره ای که باز میشه چند قسمت داره که معرفی شون میکنم :

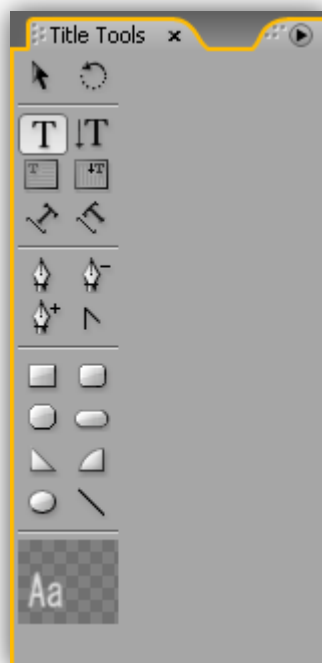
Title Tools : این قسمت برای انتخاب نوع ابزار تایپ

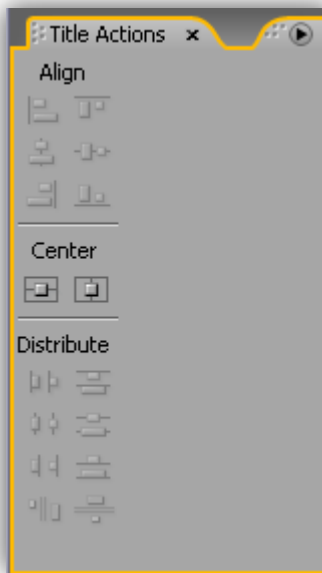
www.SoftGozar.com

و کشیدن اشکال مختلف هستش .

دکمه { **T** } برای تایپ به صورت مستقیم و گزینه های بعدی

با توجه به فلش کنارشون برای تایپ در جهات مختلف هستش.

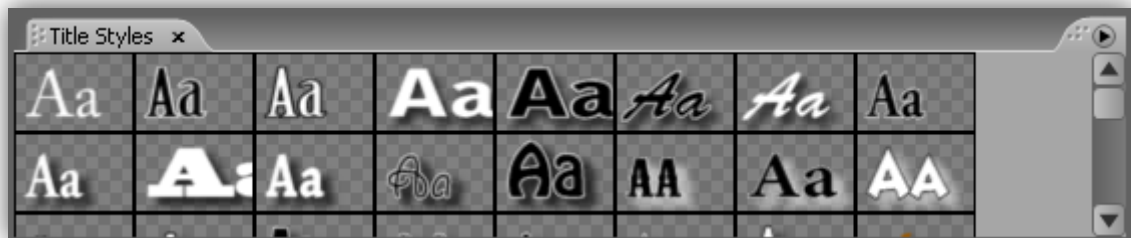


Title Actions: گزینه هایی داره که کمک میکنه

آیتم های روی صفحه رو مرتب کنیم .

تو شکل رو به رو دکمه ها به این دلیل غیر فعال هستن که

من هنوز هیچ متنی رو تایپ نکردم .

Title Styles: این پنجره برای انتخاب یه سبک آماده برای تایپ هستش :

حالا من از پنجره **Title Tools** ابزار تایپ معمولی رو انتخاب میکنم؛ در پنجره **Title Styles**

هم یه سبک رو به دلخواه انتخاب میکنم و روی قسمتی از صفحه که میخوام زیرنویس نشون داده بشه کلیک

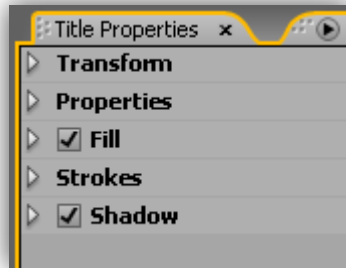
میکنم و یه متن تایپ میکنم :



برای تغییر فونت، وسط چین کردن، درشت کردن نوشته و ... از این نوار ابزار استفاده میکنیم :



برای تنظیمات اضافی از قبیل میزان شفافیت، رنگ، سایه و ...

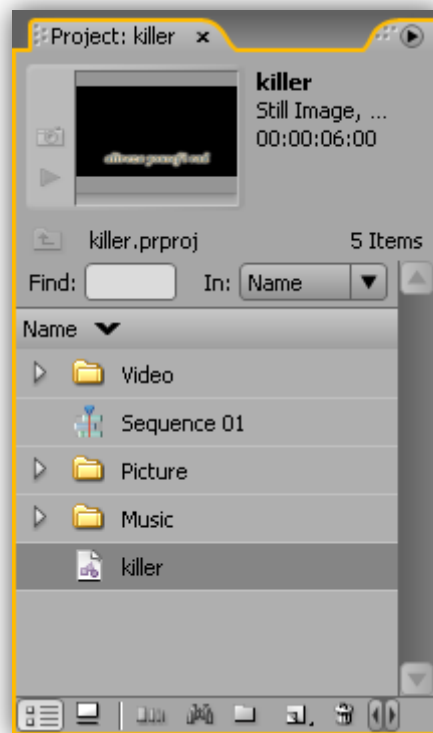


www.SoftGozar.com

از این منو استفاده میکنیم :

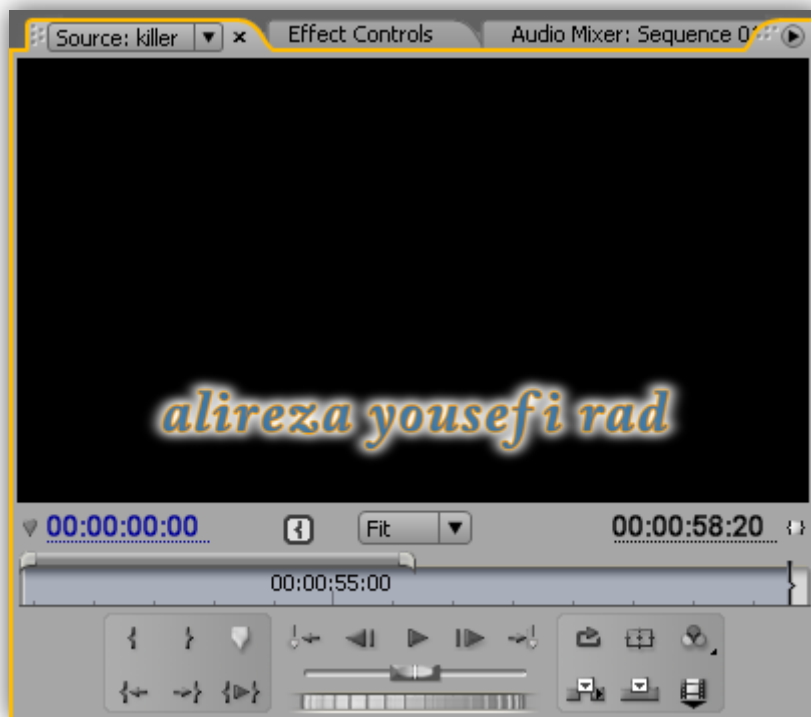
با گسترش دادن هر گزینه میتونین تنظیمات اون رو ببینین .


این پنجره رو میبندم و به پنجره پروژه میرم تا زیر نویس رو به فیلم اضافه کنم :

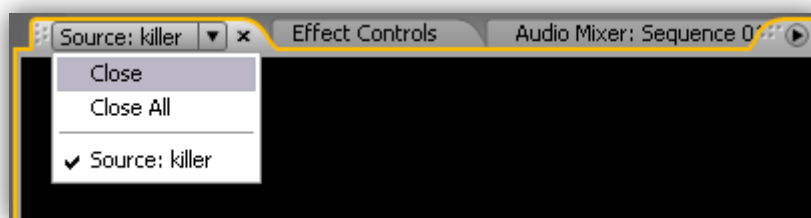


آیتم زیر نویس (تو شکل بالا : Killer) رو انتخاب میکنم و درگ میکنم و تو پنجره **Source Monitor** رها میکنم .

اینجا میتونم مدت زمان زیرنویس رو تعیین کنم . چون من میخوام این متن از ابتدا تا انتهای فیلم بمونه مدتش رو به اندازه زمان فیلم تعیین میکنم .

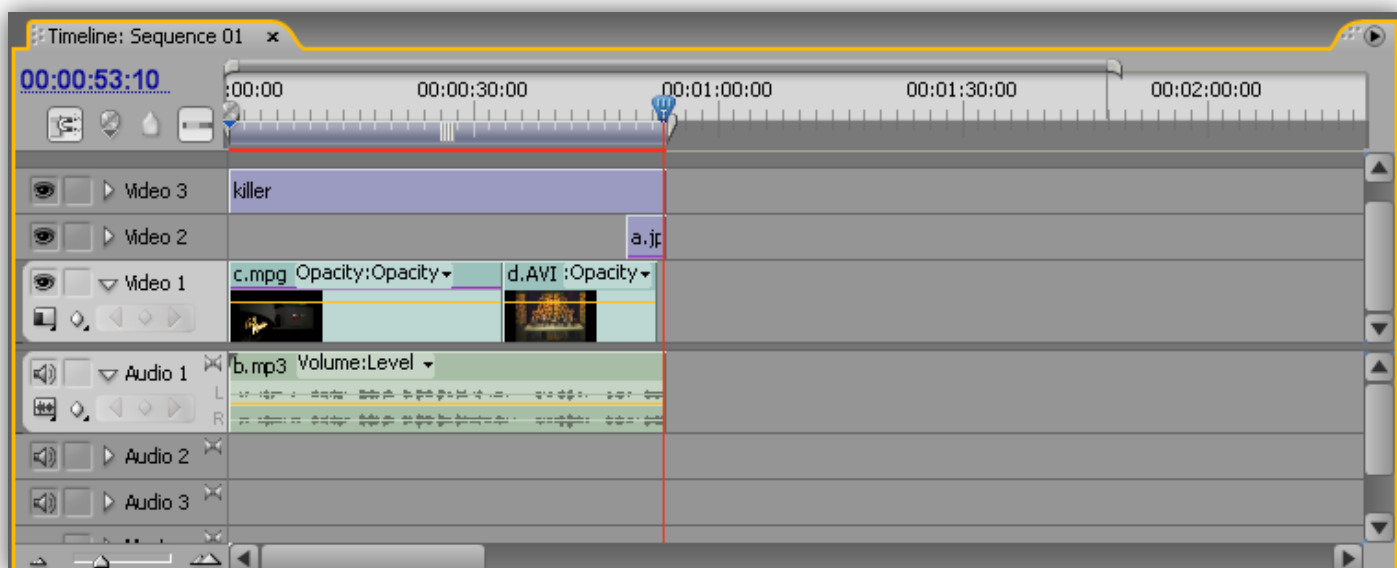


برای اضافه کردن زیرنویس به نوار **TimeLine** از دکمه **(Insert)** () استفاده میکنم و آیتم زیرنویس رو با دکمه **Close** روی سربرگ میبندم :



تو شکل زیر آیتم زیر نویس تو نوار **TimeLine** در قسمت **3 Video** قرار گرفته :

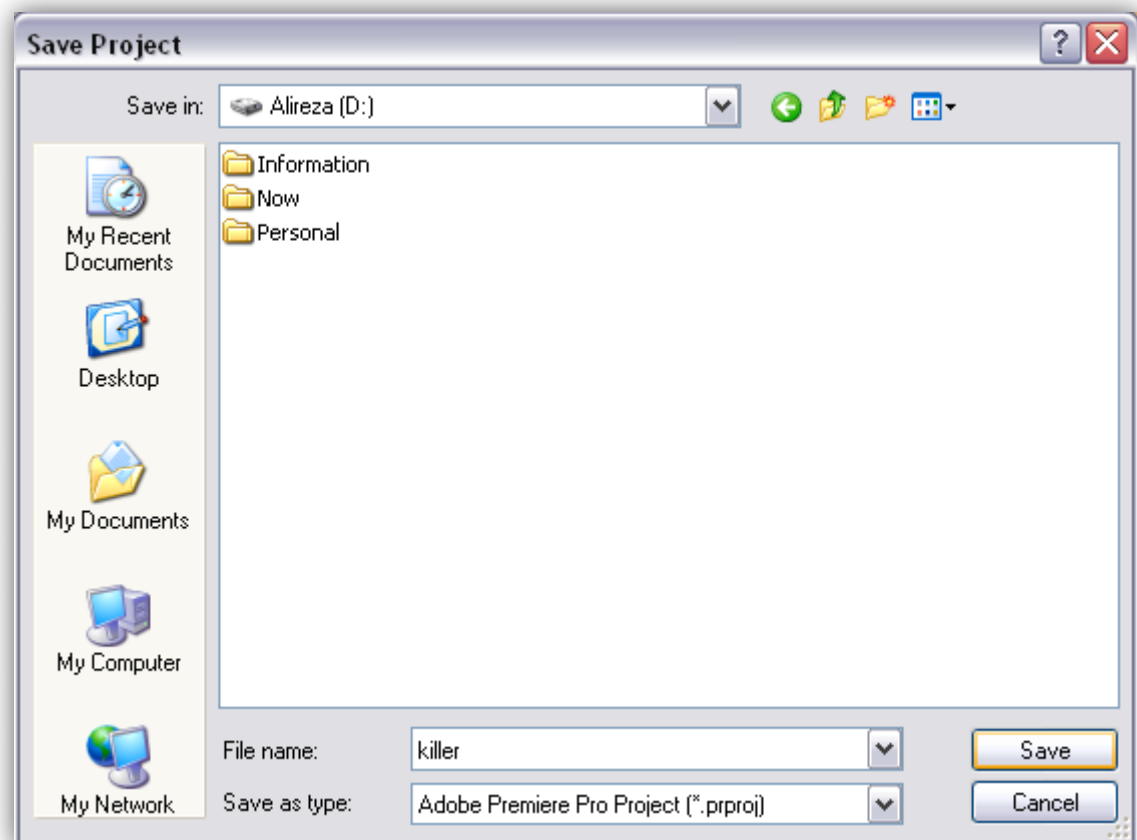
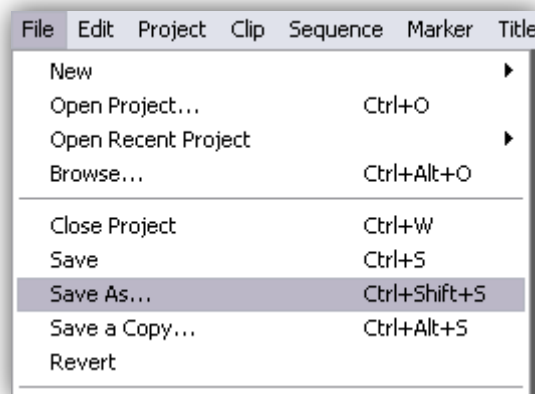
www.SoftGozar.com



خب؛ فیلم آماده شده و میتونیم ازش خروجی بگیریم.

برای نگهداری تنظیمات پروژه برای ویرایش های بعدی باید پروژه رو ذخیره کرد.

برای ذخیره کردن پروژه از دکمه **Save as** در منوی **File** استفاده میکنیم:



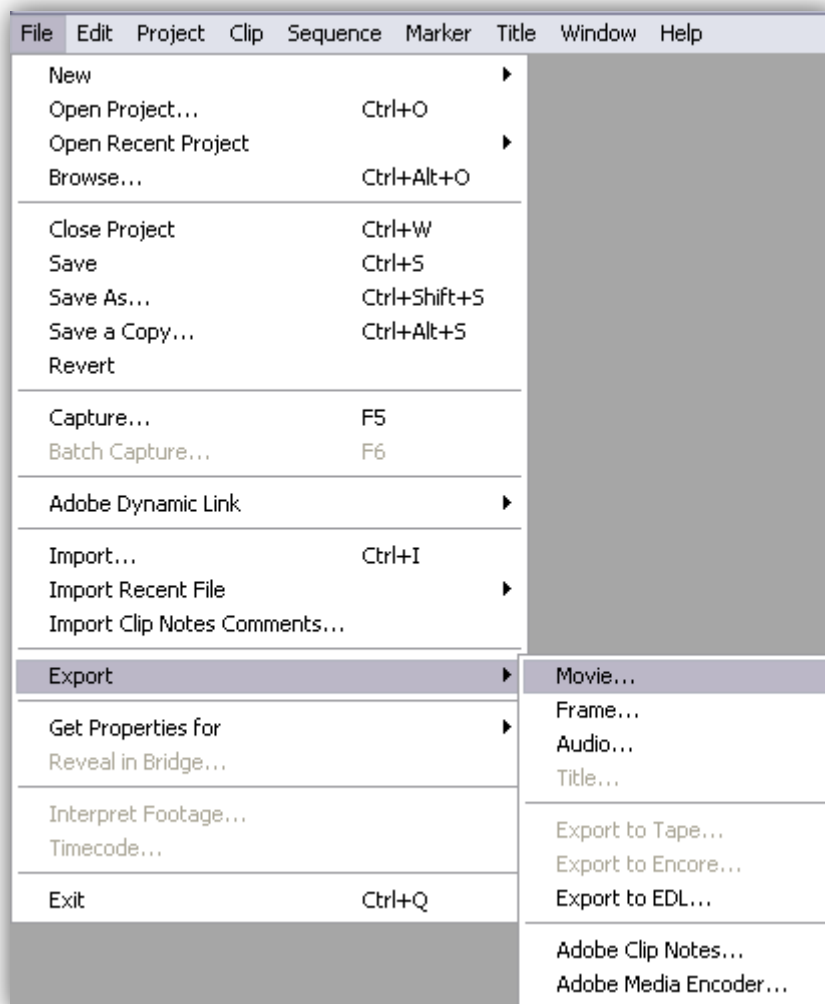
بعد از انتخاب آدرس گزینه **Save** رو میزنیم.

اما برای تولید فیلم به این صورت عمل میکنیم :

(۱) پنجره **TimeLine** رو به حالت انتخاب در میاریم

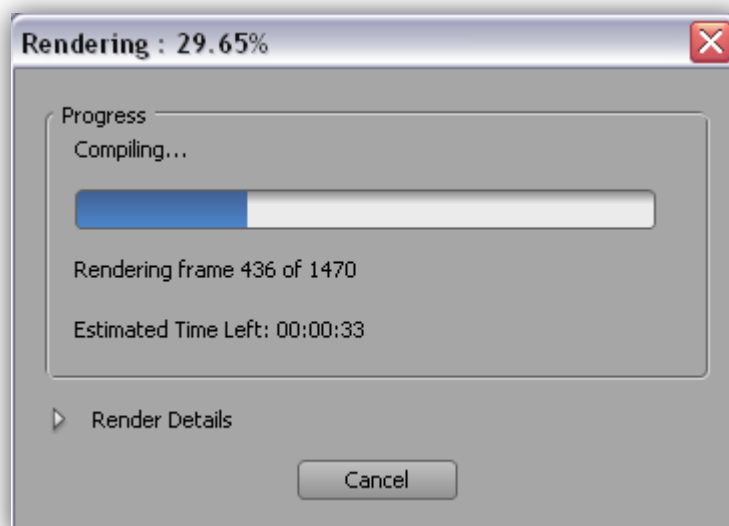
www.SoftGozar.com

(۲) از منوی **File** ، زیر منوی **Export** گزینه **Movie** رو انتخاب میکنیم :



به آدرس برای ذخیره سازی میدیم و یه اسم تو کادر **File Name** تایپ میکنیم و دکمه **Save** رو میزنیم .

* این گزینه ، پروژه رو با فرمتی که تو مرحله اول ایجاد پروژه ، انتخاب کردین ذخیره میکنه .

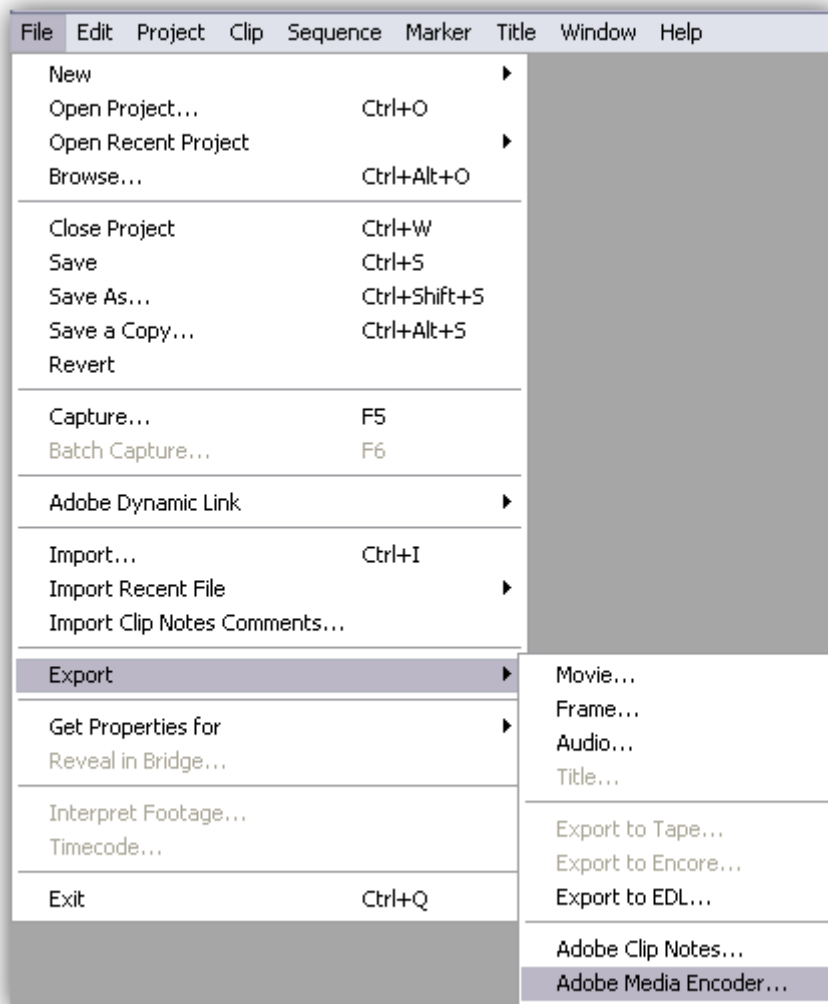


برای ذخیره فیلم با یه فرمت دلخواه به این صورت عمل میکنیم :

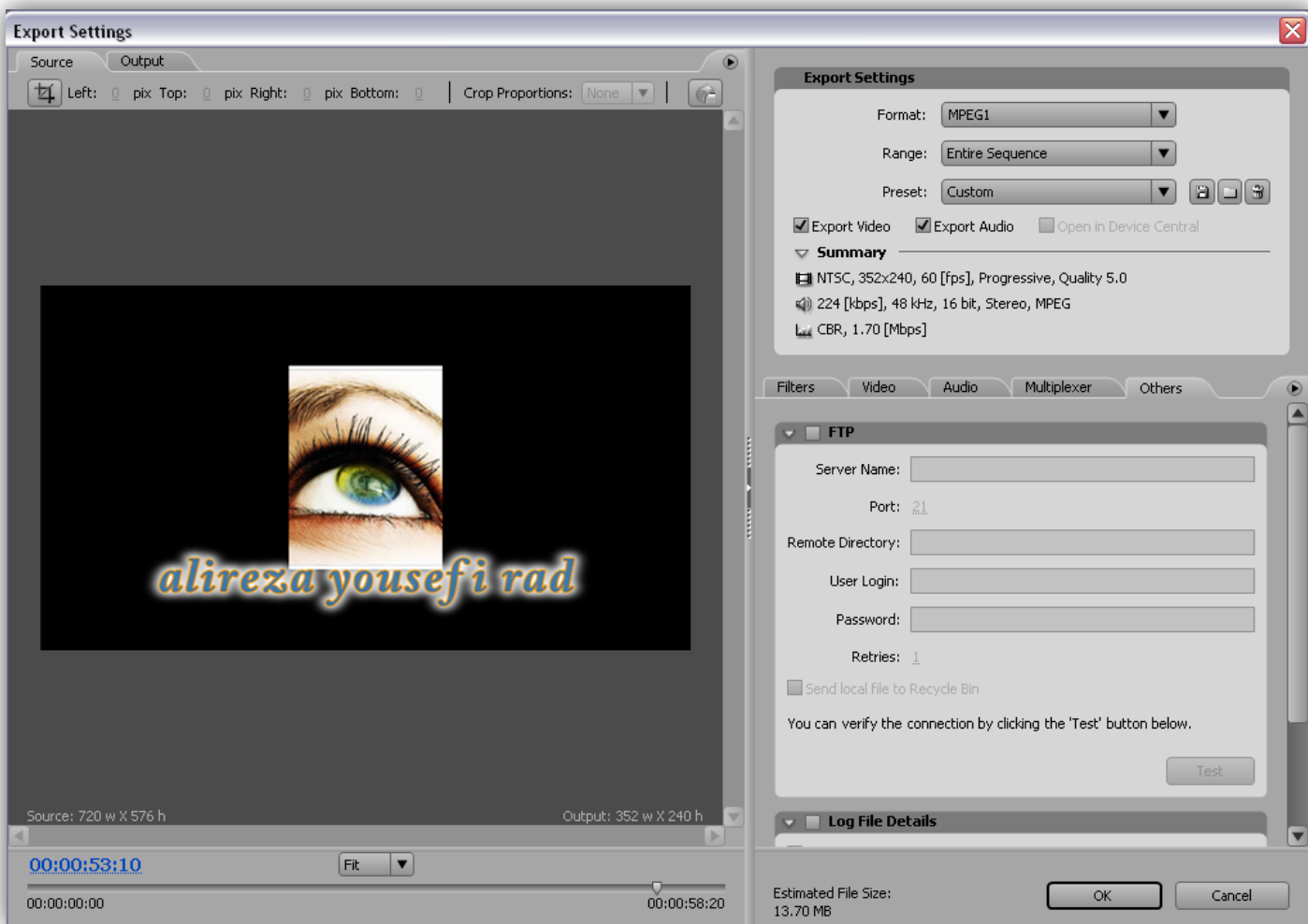
www.SoftGozar.com

(۱) پنجره **TimeLine** رو به حالت انتخاب در میاریم

(۲) از منوی **File** ، زیر منوی **Export** گزینه **Adobe Media Encoder** رو انتخاب میکنیم :

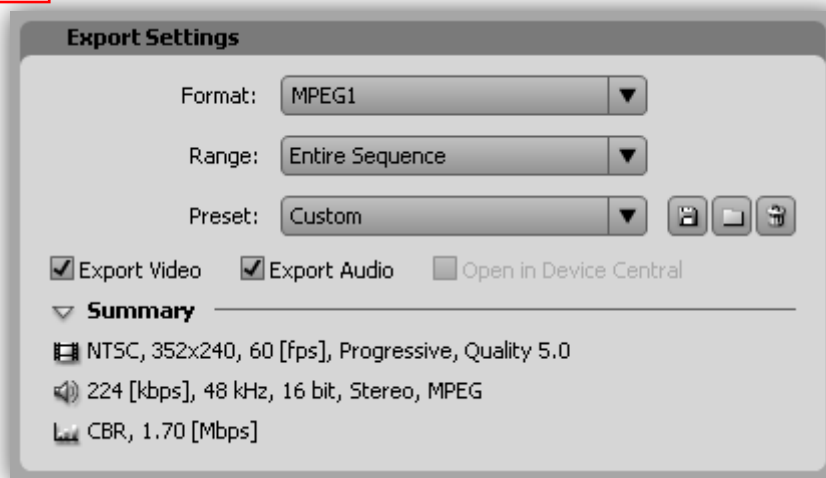


پنجره **Export Settings** باز میشه و به این صورت هستش :



فرمت مورد نظر تون رو میتونین از قسمت **Export Settings**، کادر **Format** انتخاب کنین :

www.SoftGozar.com



بعد از انتخاب فرمت مورد نظر، روی دکمه **OK** کلیک کنین. تو پنجره ای که باز میشه یه آدرس برای ذخیره

کردن فیلم میدیم و یه اسم تو کادر **File Name** تایپ میکنیم و دکمه **Save** رو میزنیم.

www.SoftGozar.com

