

## چگونگی اتصال FastReport.NET به SQL Server



Microsoft®  
**SQL Server®**



Microsoft®  
**.NET**

نویسنده : احمد غفاری

وب سایت : <http://www.NikAmooz.com>

## چگونه در FastReport.NET به SQL Server متصل شویم؟

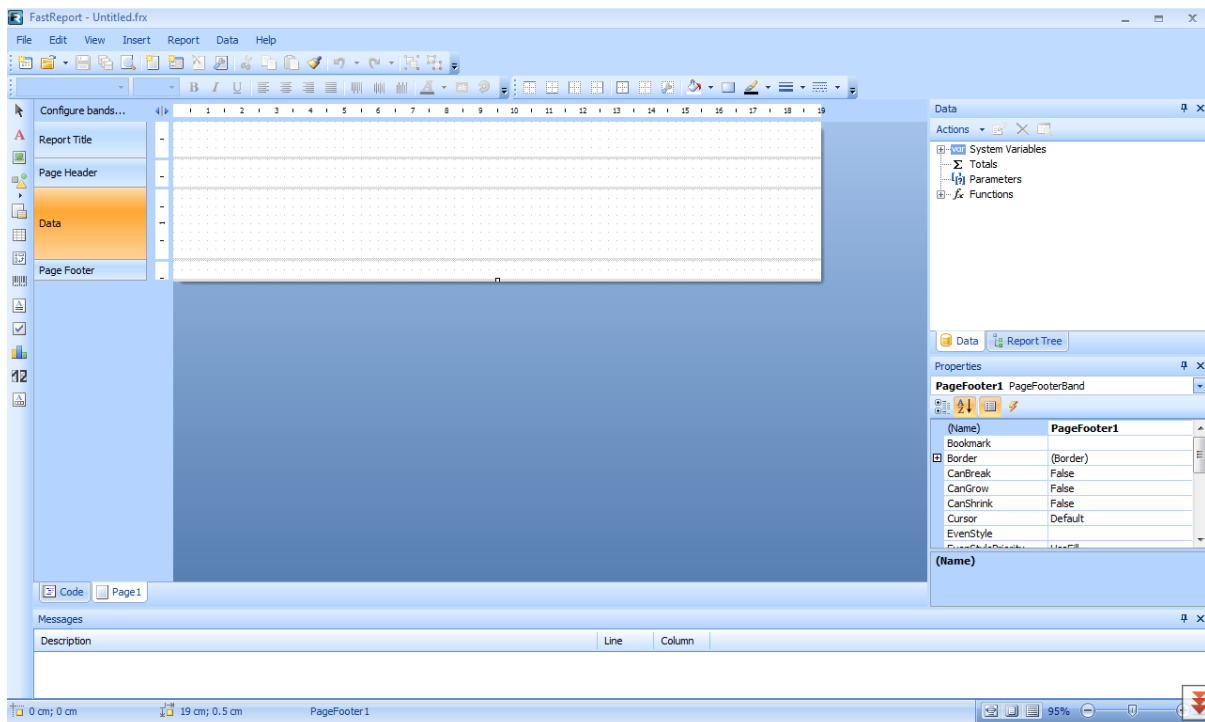
### مقدمه

همانگونه که همه ما می دانیم، استفاده از نرم افزارهای کاربردی به منظور استخراج و دریافت سریع و دقیق گزارش ها می باشد. بدین معنی که اگر نرم افزاری برای یک سازمانی طراحی شود که فاقد قابلیت ارائه گزارش نباشد، آن نرم افزار در عمل بلااستفاده خواهد بود. ابزارها و نرم افزارهای زیادی برای این کار وجود دارند که برای زبان های برنامه نویسی مختلفی طراحی شده اند که از جمله معروفترین آنها می توان به **Stimul Report**، **Active Report**، **FastReport**، **Crystal Reports** و ... اشاره کرد. ما در این مقاله بر روی ابزار گزارشگیری **FastReport.NET** کار خواهیم کرد. در ابتدا بایستی ابزارهای مربوط به آن را بر روی سیستم خود نصب نمایید.

ابزارهای مورد نیاز جهت دنبال کردن بهتر مطالب ارائه شده در این سری مقاله ها

۱. نرم افزار **C#.NET 2010**

۲. نرم افزار **FastReport.Net**



در ادامه به توضیح محیط نرم افزار **FastReport.NET** خواهیم پرداخت.

همان گونه که در تصویر بالا مشاهده می نمایید علاوه بر قسمت های جعبه ابزار و منو و ...، در وسط پنجره قسمت هایی با عنوان **Report Title**، **Page Header** و **Data** و **Page Footer** وجود دارد که اصلاحاً به آن ها **Band** گفته می شود. شما می توانید باندهای دیگری را نیز اضافه و یا باندهای موجود را حذف نمایید که در زیر نحوه انجام آن همراه با ویژگی هر یک توضیح داده شده است.

**Report Title** : هر عبارتی (شامل متن، تصویر و ...) که در این قسمت قرار دهیم فقط در بالای اولین صفحه گزارش نمایش داده خواهد شد.

**Page Header** : هر عبارتی (شامل متن، تصویر و ...) که در این قسمت قرار دهیم در بالای همه صفحه های گزارش نمایش داده خواهد شد.

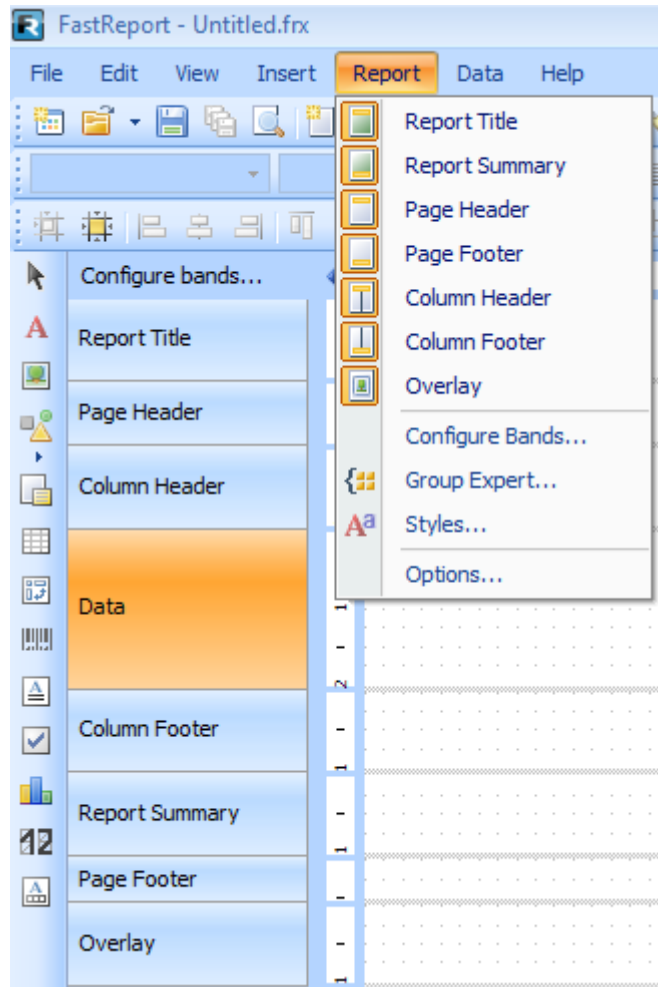
**Data** : این قسمت جزء لاینفک گزارش می باشد، اطلاعات اصلی مربوط به گزارش در این قسمت قرار داده می شود.

**Page Footer** : هر عبارتی (شامل متن، تصویر و ...) که در این قسمت قرار داده شود در پایین همه صفحه های گزارش نمایش داده خواهد شد.

و سایر باندها که شما می توانید آنها را به صفحه گزارش اضافه و حذف نمایید.

## نحوه افزودن و حذف باندهای گزارش

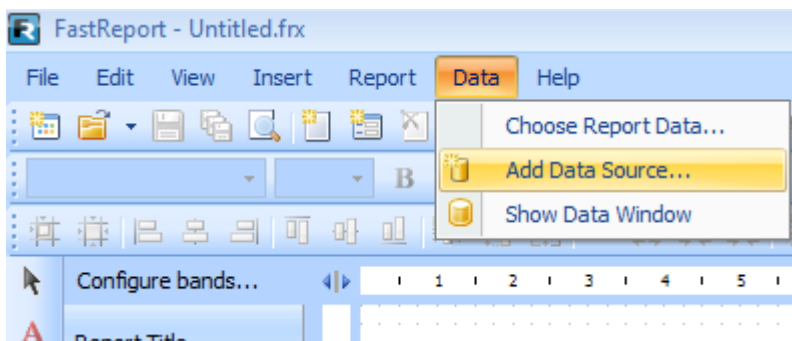
همان طور که در شکل نمایش داده شده است، شما می توانید از منوی **Report** باندهایی را به گزارش اضافه کرده و یا آنها را حذف نمایید. در شکل زیر همه باندها انتخاب شده اند، چنانچه بخواهیم مثلاً **Report Title** را حذف نماییم بر روی آن کلیک می کنیم تا از حالت انتخاب درآید.



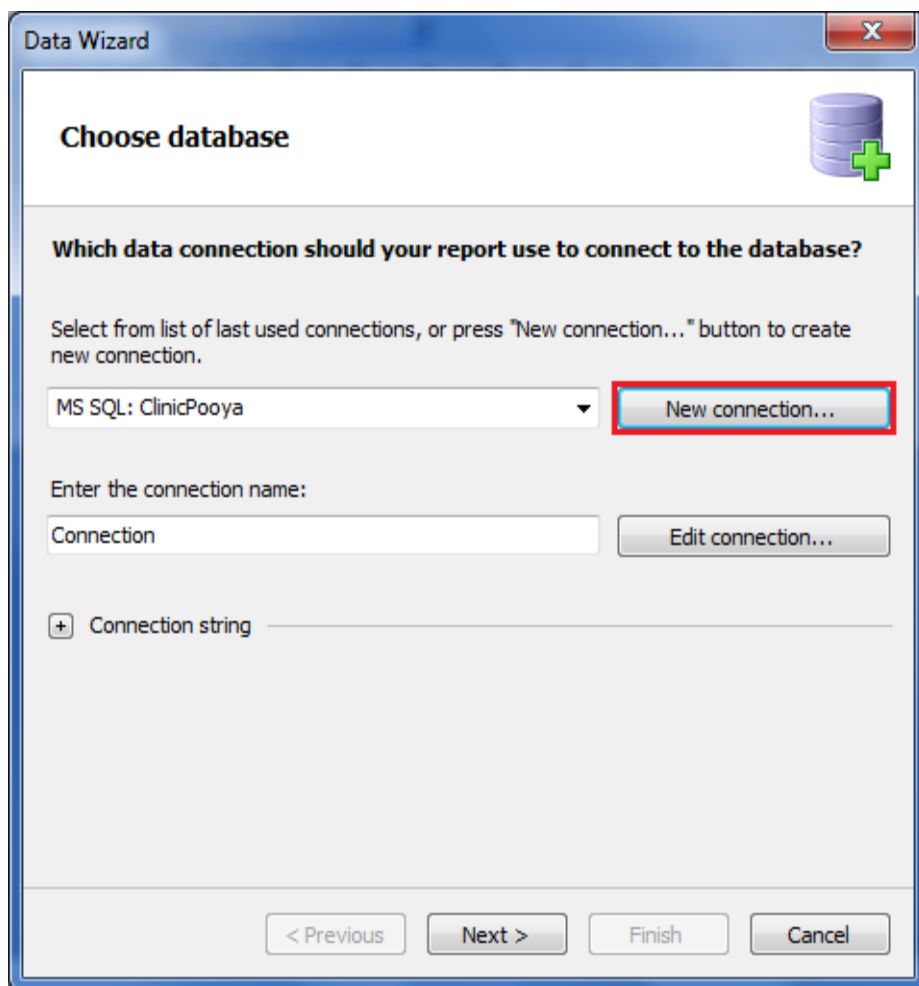
در اینجا ما یک پایگاه داده **SQL Server 2005** با نام **FRNetSample** ایجاد می کنیم که یک پایگاه داده ساده از انبار می باشد و برای ساخت گزارش های نمونه از آن استفاده خواهیم کرد که فایل پشتیبان و **Script** مربوط به آن در ضمیمه همین مقاله قابل دریافت می باشد.

## نحوه اتصال به پایگاه داده در FastReport.NET

- نرم افزار **Designer** مربوط به **FastReport.NET** را اجرا نمایید.
- از منوی **Data** بر روی گزینه **Add Data Source** کلیک نمایید.

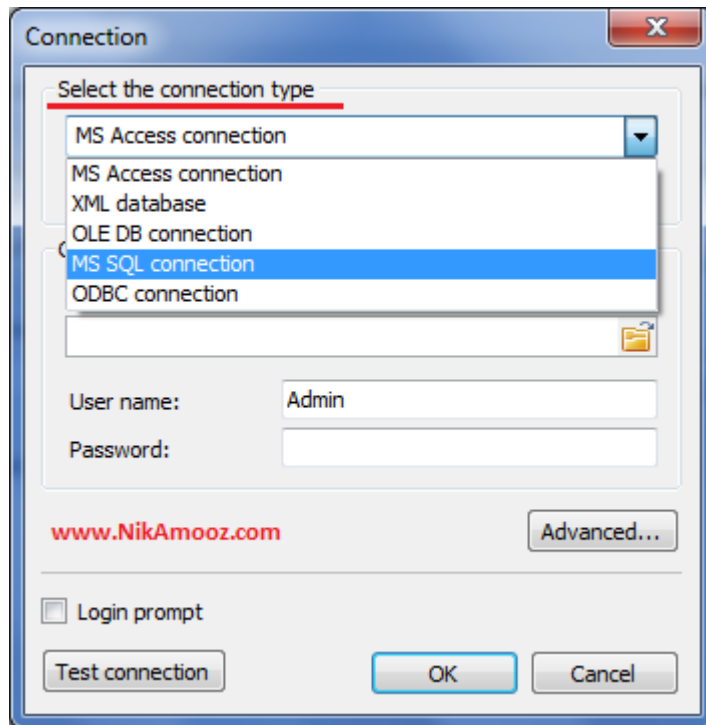


- پنجره‌ای با عنوان **Data Wizard** مانند شکل زیر نمایش داده می شود. بر روی گزینه **New Connection** کلیک نمایید.

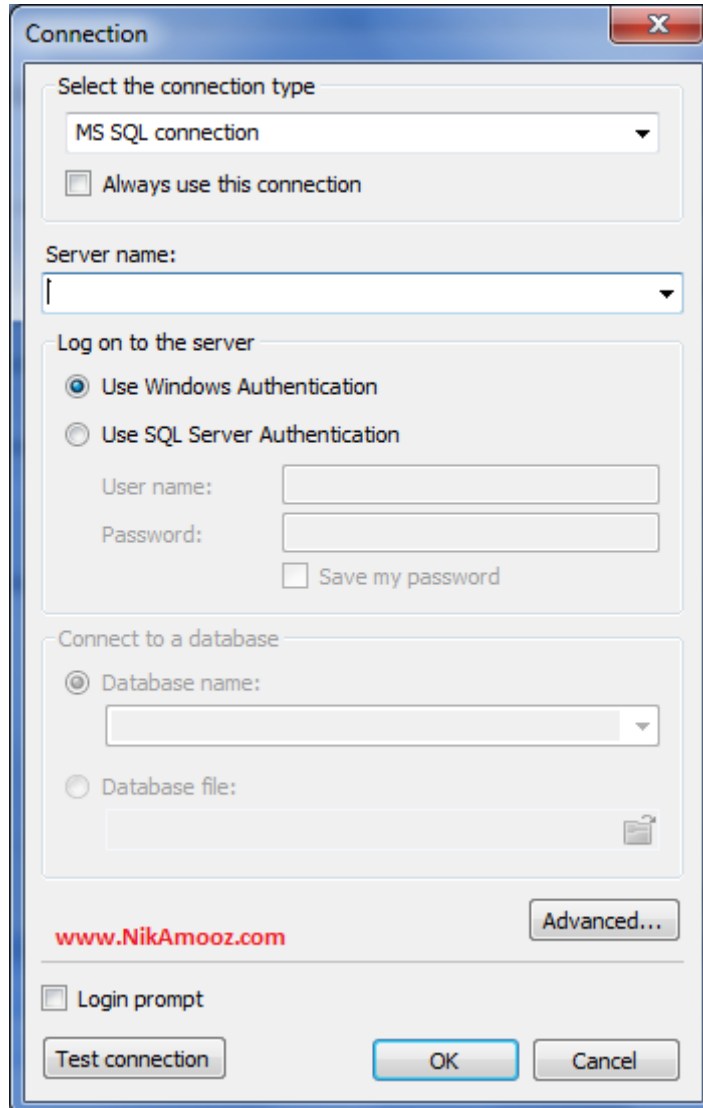




- در این فرم (شکل زیر)، از قسمت **Select the connection type** آیتم **MS SQL connection** را انتخاب کنید.



پنجره Connection به شکل زیر تغییر خواهد کرد تا تنظیمات مربوط به SQL connection را وارد نمایید.



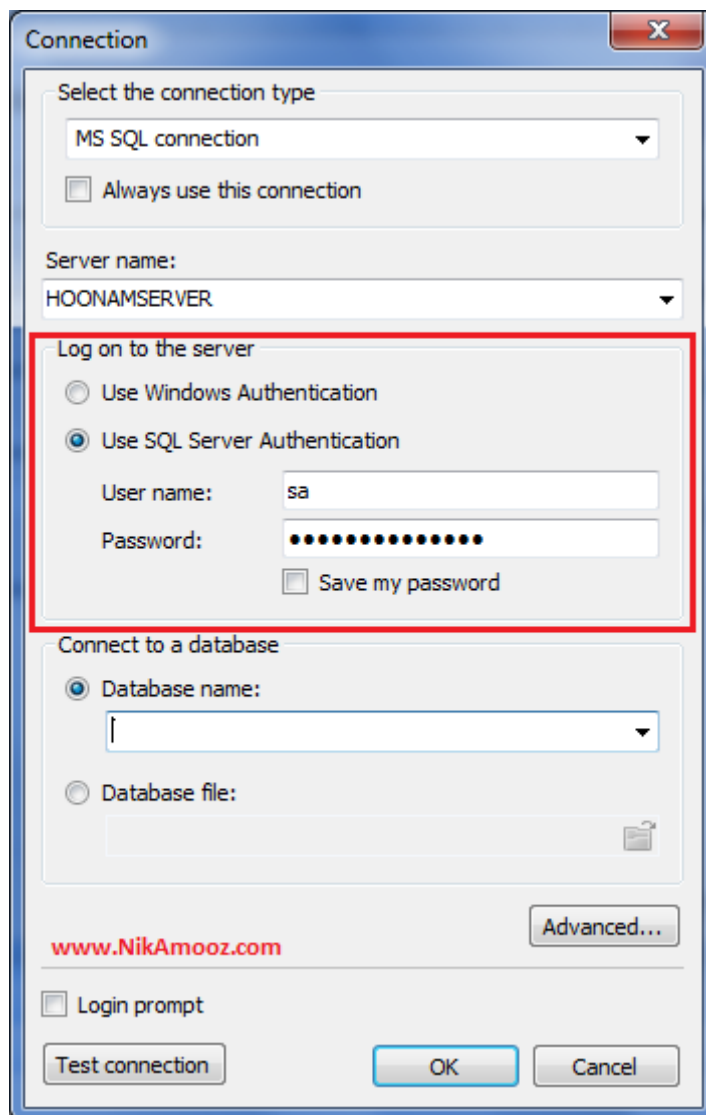
حالا از قسمت Server name نام سرور SQL را وارد کرده و یا از لیست انتخاب نمایید.

سپس در قسمت Log on to the server نوع تایید اعتبار SQL Server نصب شده بر روی سیستم خود را انتخاب

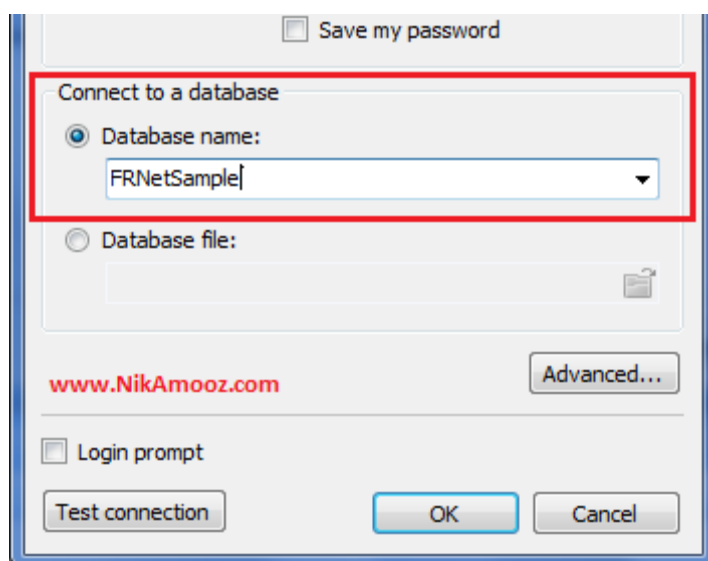
نمایید. (جهت دریافت اطلاعات بیشتر در مورد تایید اعتبار می توانید به مقاله مربوط به آن مراجعه فرمایید. [Link](#)).

در این مثال گزینه Use SQL Server Authentication انتخاب شده است. user name و password را وارد

می کنیم.

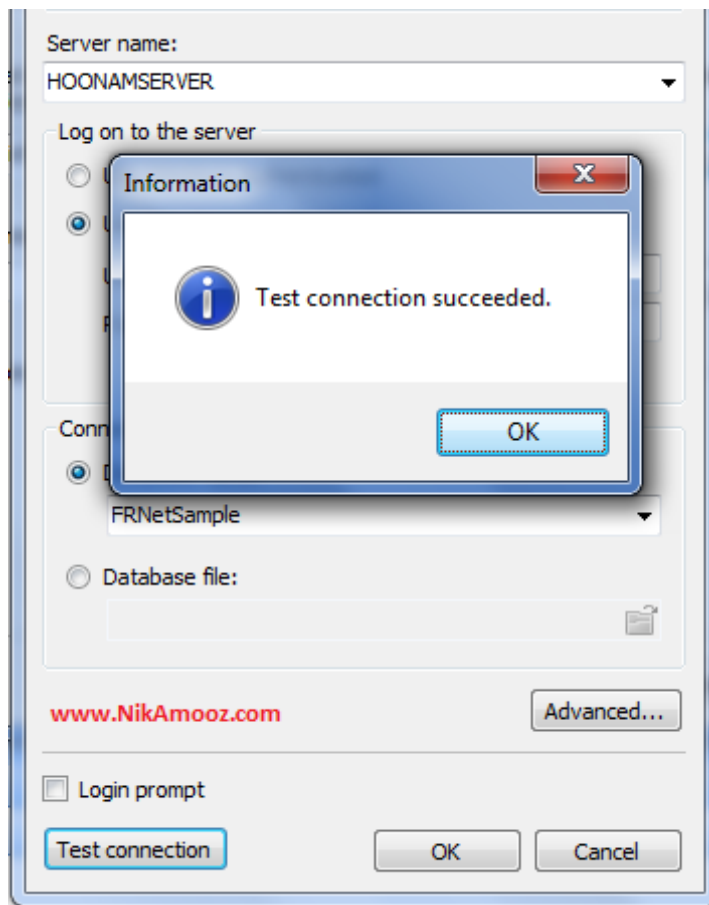


اکنون باید از قسمت **Connect to a database** با انتخاب گزینه **Database name** نام پایگاه داده را وارد کرده و یا از لیست انتخاب می کنیم. که در این مثال **FRNetSample** را انتخاب می کنیم.

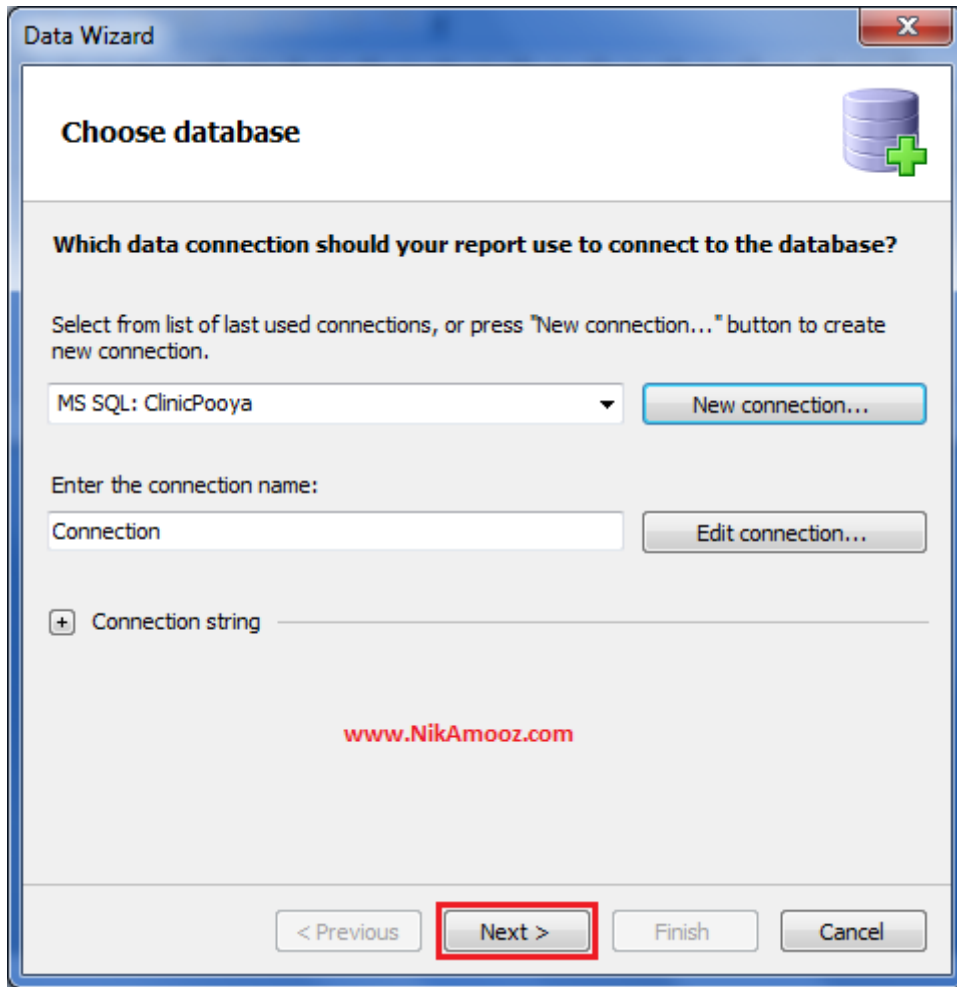




جهت اطمینان از اتصال بر روی گزینه **Test connection** کلیک می کنیم.

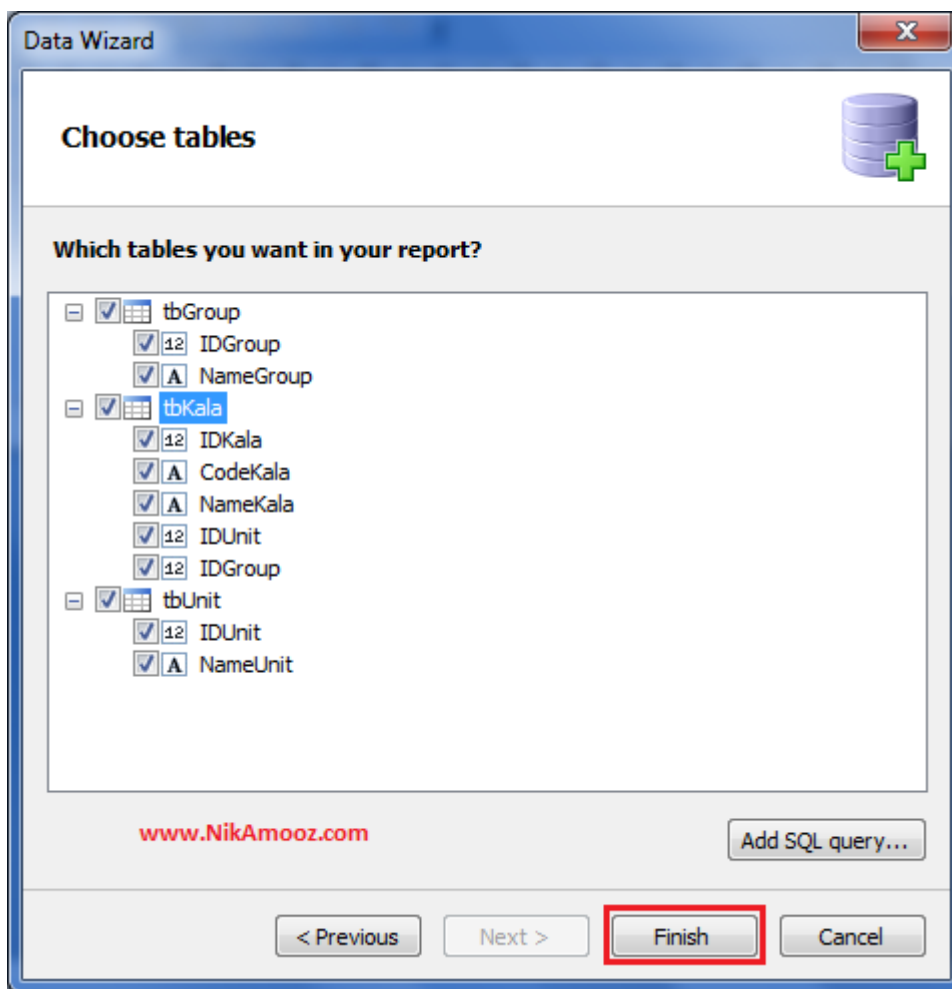


حال پیغام **Test connection** را **OK** کرده و پنجره **Connection** را نیز **OK** کنید تا پنجره **Data Wizard** نمایش داده شود. در پنجره **Data Wizard** بر روی گزینه **Next** کلیک نمایید.

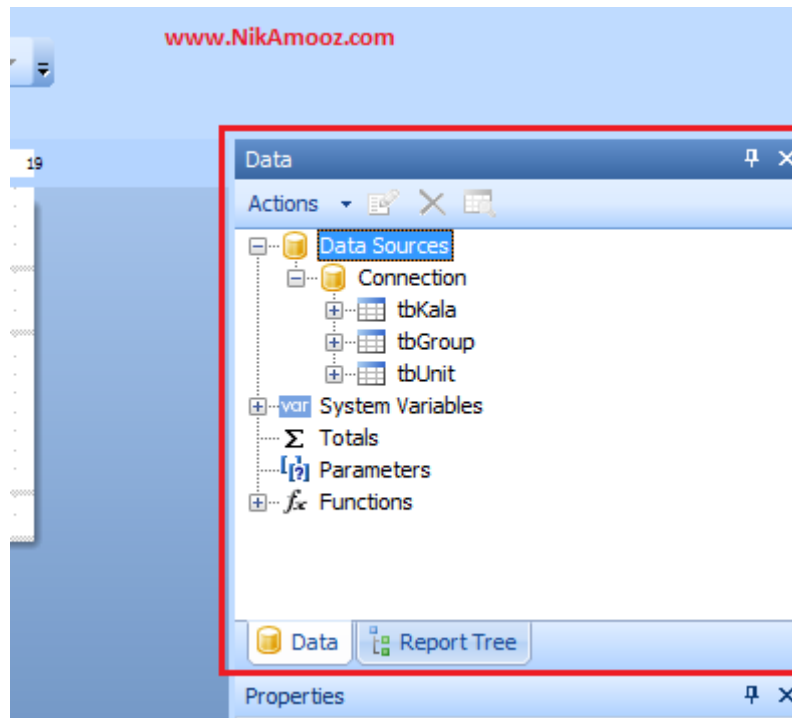




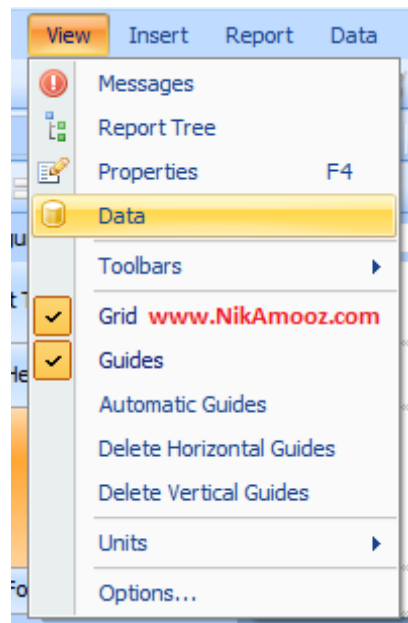
- در این قسمت بایستی جدولها و viewهای مورد نیاز در گزارش را انتخاب نمایید.



بر روی گزینه **Finish** کلیک نمایید تا به پنجره اصلی **Fast Report.Net** بازگردیم.

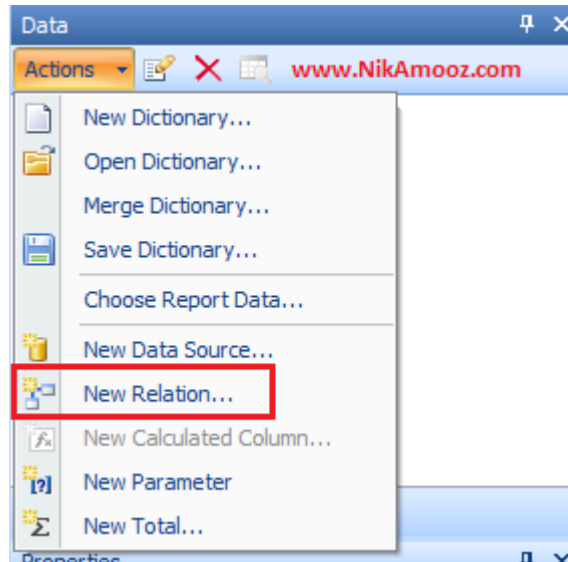


- همان طور که مشاهده می کنید جداول انتخاب شده به قسمت **Data** زیر درختواره **Data Sources** اضافه شده است. چنانچه این قسمت را مشاهده نمی کنید از منوی **View** بر روی گزینه **Data** کلیک نمایید.

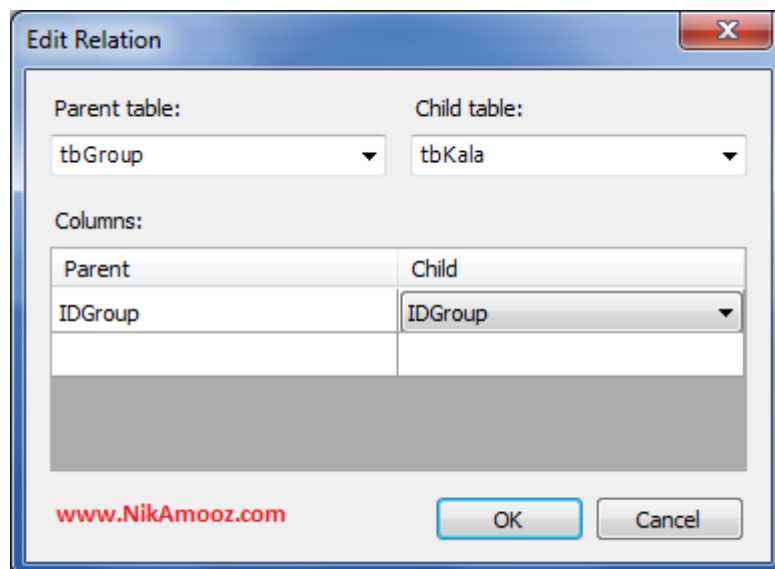


## نحوه ارتباط بین جداول انتخاب شده برای گزارش در FastReport.NET

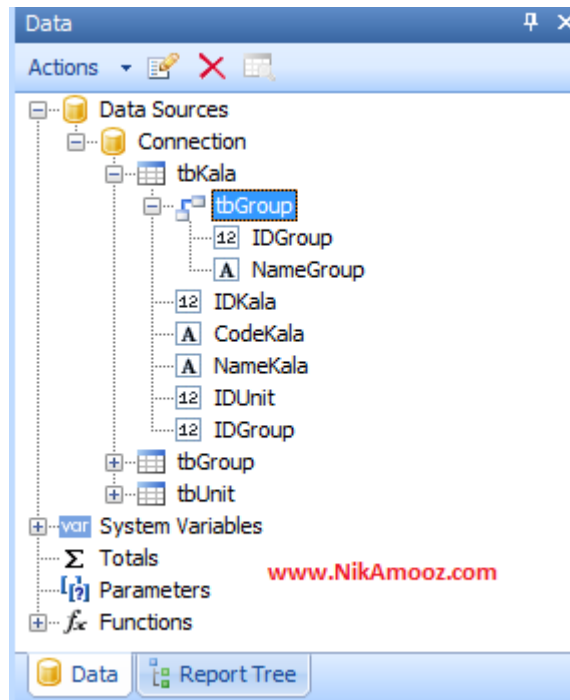
- اکنون بایستی ارتباط بین جداول انتخاب شده را مشخص نمایید. برای این کار در قسمت **Data** بر روی گزینه **Actions** کلیک نمایید تا منویی مانند زیر نمایش داده شود.



- پنجره **Edit Relation** مانند شکل زیر نمایش داده می شود، در این قسمت جدول اصلی را از قسمت **Parent table** انتخاب کرده و فیلد کلید مربوط به آن را در قسمت **Columns**، زیر اسم جدول انتخاب شده، از لیست انتخاب نمایید. سپس جدول **Child** را که با جدول اصلی انتخاب شده مرتبط است را از قسمت **Child table** انتخاب کرده و فیلد مربوطه را نیز از قسمت **Columns** زیر جدول **Child** انتخاب نمایید.



پس از انتخاب جداول و فیلدهای مورد نظر بر روی گزینه **OK** کلیک نمایید. در قسمت **Data** بر روی علامت **+** کنار جدول **tbKala** کلیک کنید، همان گونه که می بینید ارتباط جداول **tbKala** و **tbGroup** در قسمت **Data Sources** اعمال شده است. (مانند شکل زیر)



جداول **tbKala** و **tbUnit** را نیز به همین طریق ارتباط دهید.

در مقاله بعدی نحوه ساخت گزارش ساده را برای شما آموزش خواهم داد.

**مؤید و سربلند باشید**

احمد غفاری از سایت آموزشی [www.NikAmooz.com](http://www.NikAmooz.com)

[www.SoftGozar.Com](http://www.SoftGozar.Com)