

تبدیل هاردیسک به رم

آموزش اجرای بازی های با گرافیک بالا



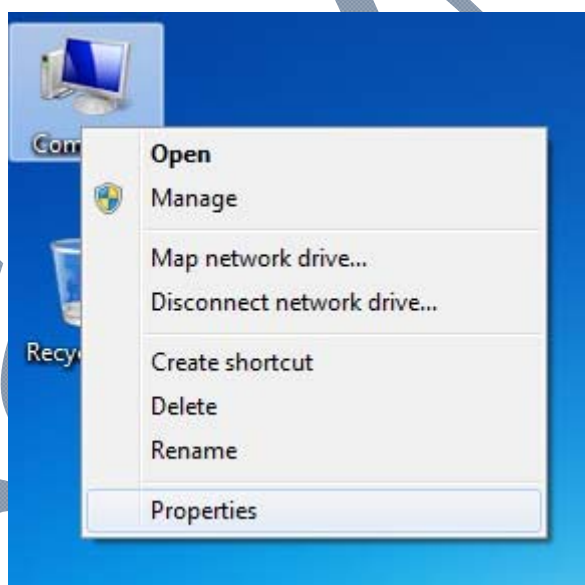
منبع: ساده بگیر

بسیاری از بازی هایی که هم اکنون در بازار ارائه می شوند دارای گرافیک بالایی هستند و بسیاری از رایانه های شخصی توان پردازش این بازی های با گرافیک بالا را ندارند. و این بازی های با گرافیک بالا حداقل سیستم که نیاز دارند رم ۲ گیگابایت و گرافیک ۵۱۲ مگابایت است و اگر بخواهید بازی را بر روی ویندوز هفت اجرا کنید نیاز به رم بیشتری دارید. برای اجرای بهینه یک بازی کارت گرافیک و رم سیستم تأثیر مستقیم دارد.

بسیاری از کارت های گرافیک قابلیت Share یا اشتراک گذاری را دارند. به این صورت که مثلاً شما کارت گرافیک ۲۵۶ مگابایت دارید اما اگر شما رم به اندازه کافی داشته باشید (به طور مثال ۳ گیگا بایت) کارت گرافیک ۱ گیگابایت از رم سیستم را برای پردازش گرافیکی خود به اشتراک می برد.

حالا باید چکار کنیم که بتوانید بازی های با گرافیک بالا را بر روی رایانه های که سیستم قوی ندارند اجرا کنیم.

باید قسمتی از فضای خالی درایوها را به رم بدهیم تا مشکل حل شود!

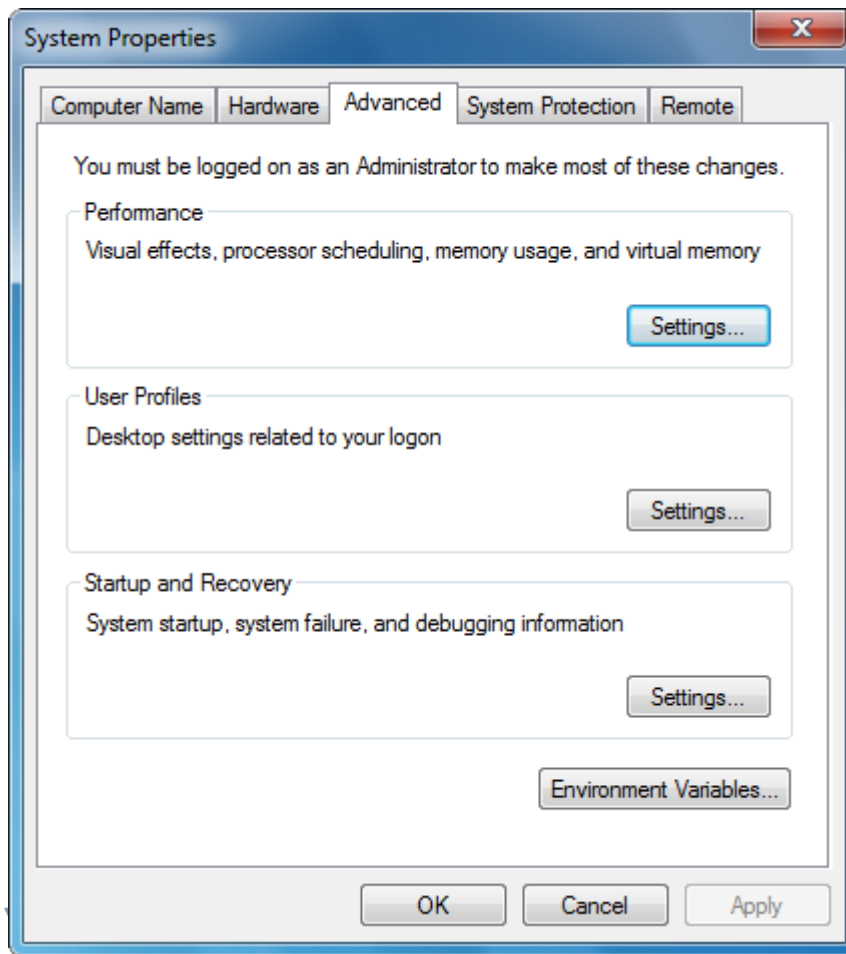


بر روی My Computer راست کلیک کرده و گزینه properties را انتخاب کنید.

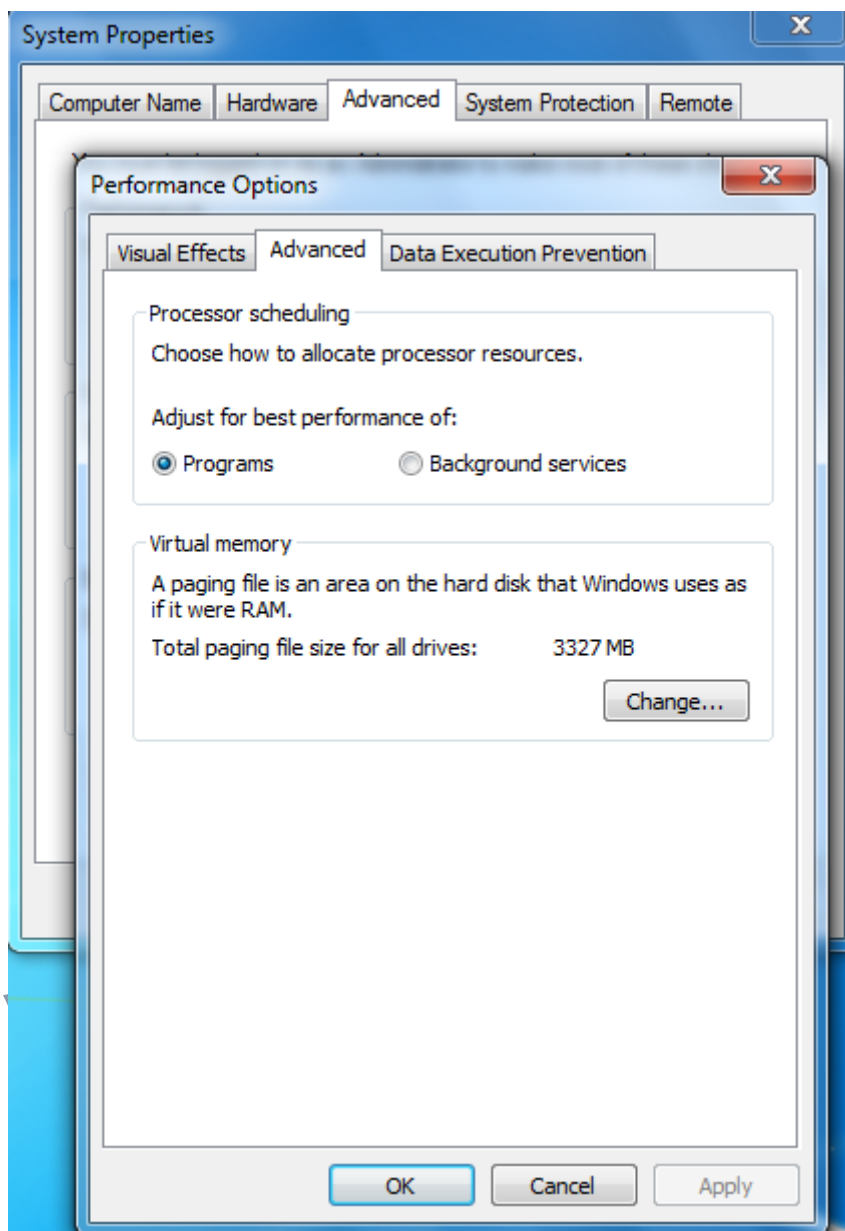


ویندوز ۷: در پنجره باز شده بر روی system settings Advanced کلیک کنید.

ویندوز ایکس پی: در پنجره باز شده بر روی Advanced کلیک کنید.



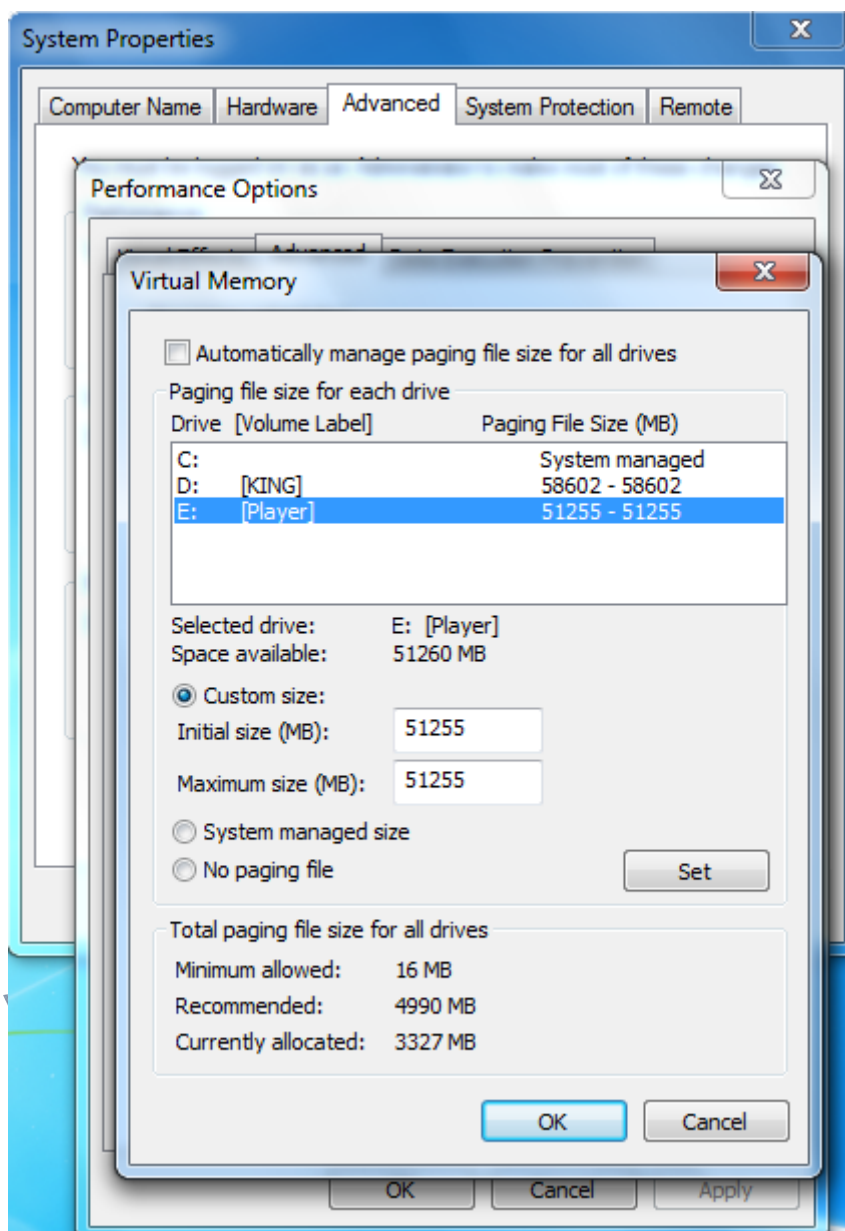
در قسمت Advanced از قسمت Performance بر روی گزینه settings کلیک کنید.



در پنجره باز شده به قسمت **Advanced** بروید.

در قسمت **Virtual memory** روبروی عبارت **Total paging file size for all drives** مقدار فضای رم رایانه را نوشته مثال: ۳۳۲۷ مگابایت

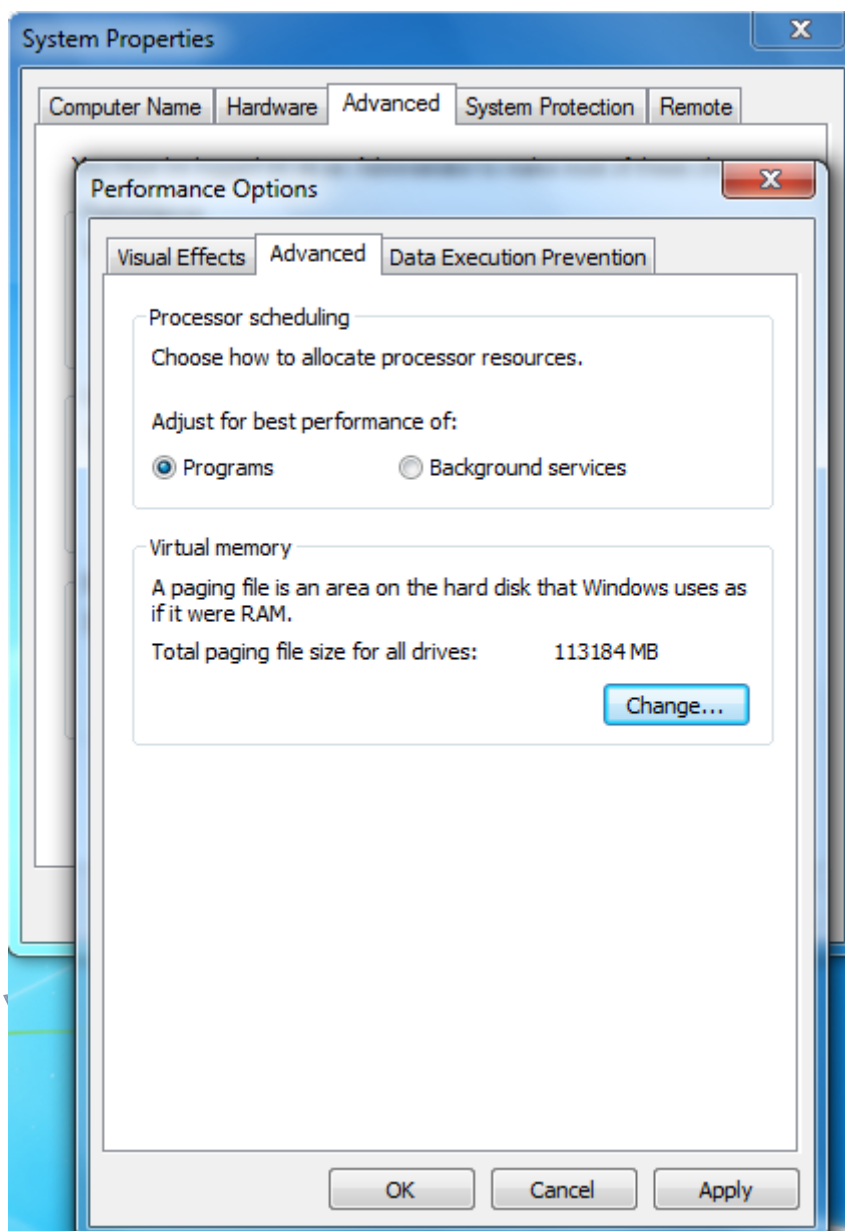
برای افزایش رم رایانه بر روی گزینه **Change...** کلیک کنید.



1. در پنجره باز شده تیک **Automatically manage paging file size for all drives** را بردارید.
2. درایو مورد نظر (غیر از درایو C) یا همان درایو ویندوز) را انتخاب کنید.
3. بر روی **Custom size** کلیک کنید.
4. مقدار روبروی **space available** را منهای عدد ۵ کنید. مثال: ۵۱۲۵۵ - ۵ = ۵۱۲۶۰
5. مقدار بدست آمده را در قسمت **Initial size** و **Maximum size** بنویسید. مثال: ۵۱۲۵۵
6. بر روی گزینه **Set** کلیک کنید.

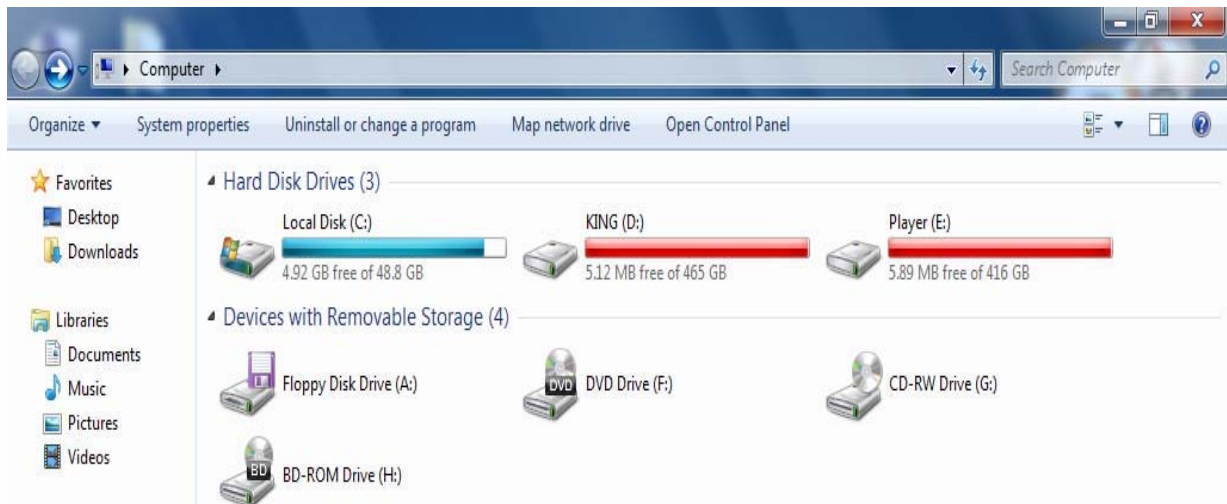
توجه این مراحل را می توانید برای تمامی درایوها به غیر از درایو (C یا همان درایو ویندوز) انجام دهید.

بعد از انجام کار بر روی **OK** کلیک کنید.



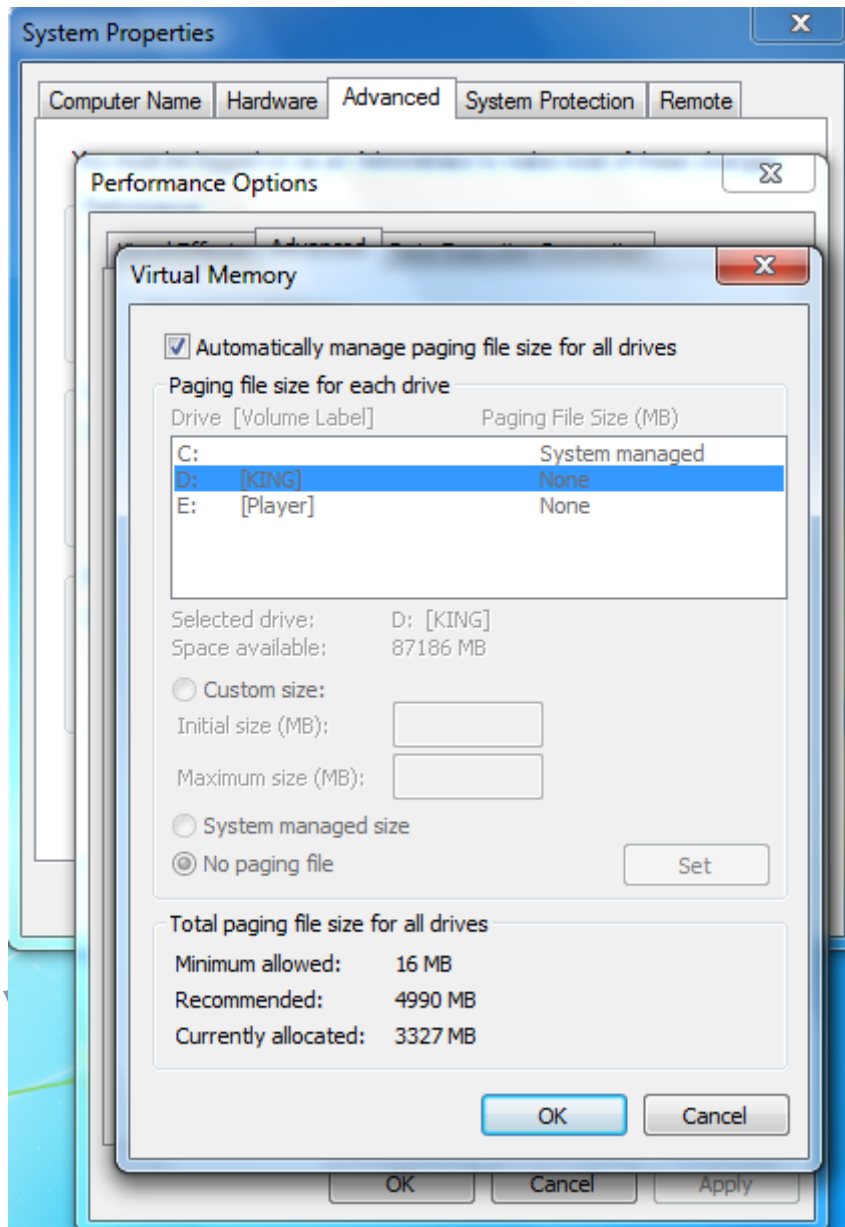
در قسمت Virtual memory روبروی عبارت Total paging file size for all drives مقدار فضای رم رایان را نوشته. مثال: می بینید که رم رایانه از ۳۳۲۷ مگابایت به ۱۱۳۱۸۴ مگابایت رسیده است

پنجره هایی که باز هستند را ببندید و رایانه را (ریستارت) کنید.



بعد از خاموش و روشن شدن رایانه My Computer را باز کنید، می بینید که ظرفیت درایوهای که به قسمت رم اضافه کرده اید، پر شده است.

فرض بر این که شما کار خود را انجام داده اید و حالا می خواهید حافظه اشغال شده توسط رم را پس بگیرید.



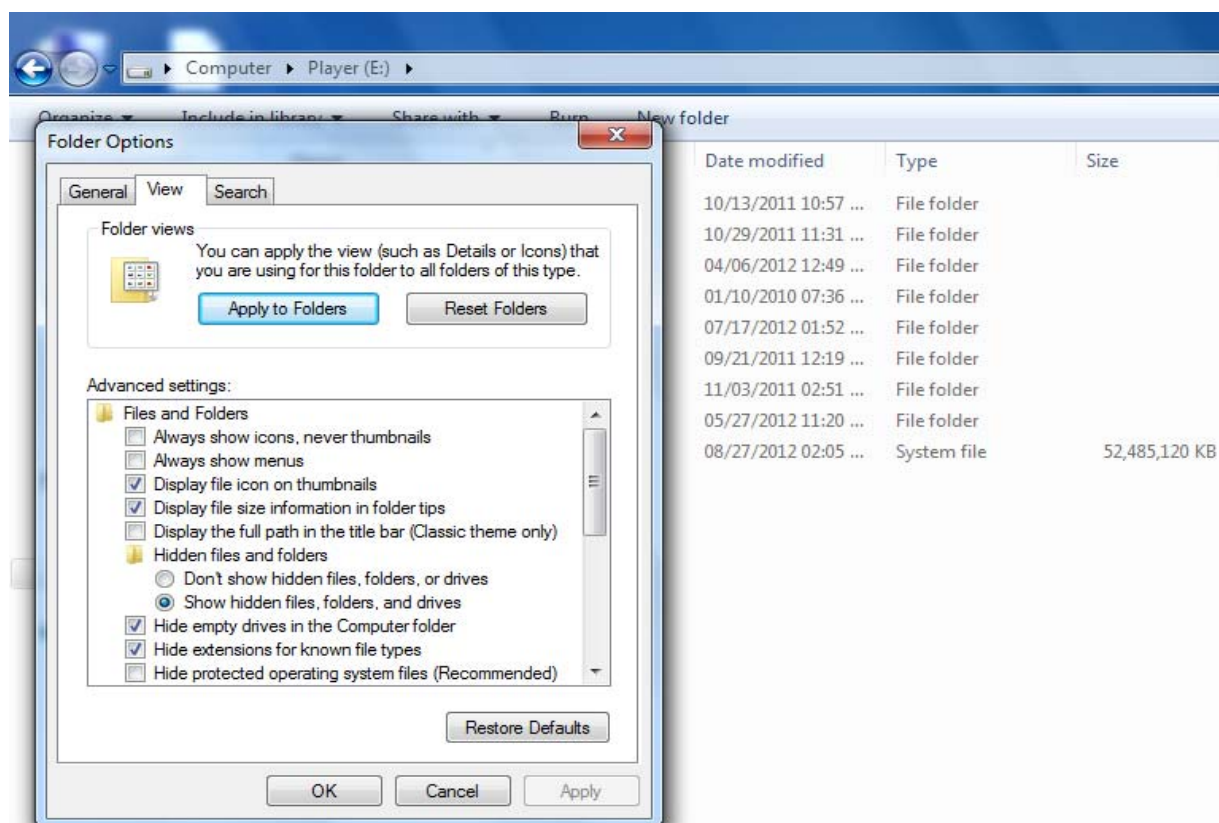
برای این کار باید معکوس روشی که در بالا توضیح دادیم عمل کنید.

1. به قسمت Advanced رفته و بر روی گزینه ... Change کلیک کنید.
2. در پنجره باز شده درایوهای مورد نظرتان را انتخاب کنید.
3. مقدارهای که در Initial size و Maximum size نوشته اید را پاک کنید.
4. گزینه Custom size را به گزینه No paging file تغییر دهید.
5. بر روی گزینه Set کلیک کنید.
6. بعد از این که تنظیمات تمامی درایوهای که قبلا برای تخصیص حافظه به رم انتخاب کردید بازگشت دادید باید تیک Automatically manage paging file size for all drives را بزنید.

بعد از انجام کار بر روی OK کلیک کرده

در آخر رایانه را (ریستارت) کنید.

توجه: اگر فضای خالی درایو شما بعد از (ریستارت) از رم بازگشت داده نشده، باید مراحل زیر را انجام دهید.



1. وارد درایو مورد نظرتان شوید.
2. Folder Options را باز کرده و به سربرگ View بروید.
3. گزینه Show hidden file را انتخاب کنید.
4. تیک Hidden protected operating system files را انتخاب کنید. با پیغامی مواجه می شوید که باید گزینه yes را بزنید.
5. بر روی OK کلیک کنید.
6. در درایو خود فایلی به نام pagefile.sys ساخته شده که باید آن را حذف کنید.

آموزش اجرای بازی های با گرافیک بالا به پایان رسید.