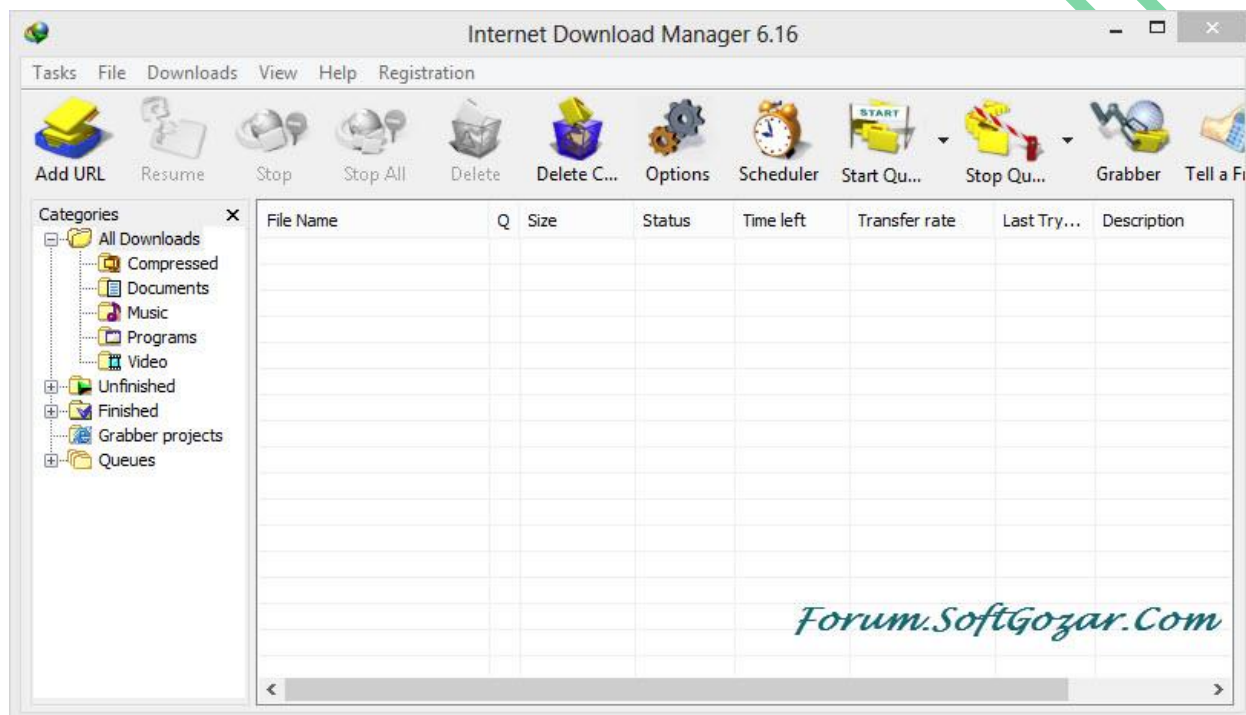




آموزش کامل نرم افزار Internet Download Manager



معرفی نرم افزار

همان طور که میدانید گاهی ممکن است پیش آید که هنگام دانلود یک فایل ، برق سیستم و یا ارتباط سیستم با اینترنت بنا به هر دلیلی قطع شود ، در آن صورت دانلود شما به صورت نیم کاره قطع خواهد شد و امکان از سر گیری دانلود وجود ندارد ، به همین خاطر نیاز به نرم افزار مدیریت دانلود برای اشخاصی که دانلودهای فراوانی و البته حجیم دارند یک امر واجب است که استفاده از این نرم افزارها علاوه بر جلوگیری از ، از بین رفتن دانلود در هنگام قععی اینترنت یا برق ، افزایش چشم گیر سرعت دانلود نسبت به دانلود از طریق مرورگرها را نیز در پی دارد .

می توان گفت که به علت امکانات متعدد این دسته نرم افزارها، دانلود کردن به کاری به نسبت آسان تر تبدیل خواهد شد و همچنین در زمان نیز صرفه جویی نیز خواهد شد ؛ از ویژگی های این دسته برنامه ها می توان به موارد زیر اشاره کرد :

- ✓ امکان از سر گیری دانلود پس از قطع شدن ارتباط سیستم با اینترنت و یا قطعی برق.
- ✓ افزایش سرعت دانلود (نسبت به دانلود با مرورگرها).
- ✓ امکان مدیریت دانلودها .
- ✓ و ...

برنامه‌های متعددی با کارایی‌های نسبتاً مشابه در این زمینه وجود دارند که تنها نرم‌افزاری که توانسته برتری خاصی نسبت به سایر نرم‌افزارهای این دسته دست پیدا کند Internet Download Manager (به اختصار IDM نیز گفته می‌شود) می‌باشد که همان طور که گفته شد از میان نرم‌افزارهای این زمینه از برتری و محبوبیت خاصی نسبت به دیگر نرم‌افزارهای مشابه برخوردار است.

علت این امر هم کیفیت و امکاناتی بیشتر (در بعضی قسمت‌ها) و باکیفیت تری که در اختیار کاربر قرار می‌دهد می‌باشد.

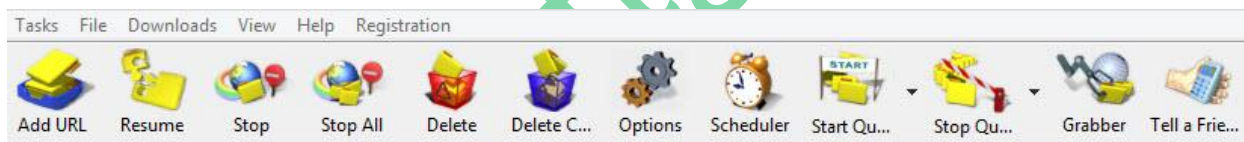
از ویژگی‌های این نرم‌افزار می‌توان به موارد زیر اشاره نمود :

- ✓ بیش‌ترین سرعت دانلود در هنگام دریافت فایل
- ✓ پشتیبانی از تمامی مرورگرهای موجود
- ✓ امکانات خاص برای دانلود فیلم‌های فلش
- ✓ حجم بسیار پایین
- ✓ امکان یکپارچه شدن پیشرفته با مرورگر
- ✓ امکان استفاده از سرورهای میانجی
- ✓ دارای منوهای فارسی
- ✓ امکان محدود کردن سرعت دانلود

بررسی بخش‌های مختلف این برنامه

همان طور که ذکر شد ، این برنامه دارای امکانات متعددی است که در این آموزش سعی داریم تا به معرفی بخش‌های این برنامه پردازیم؛

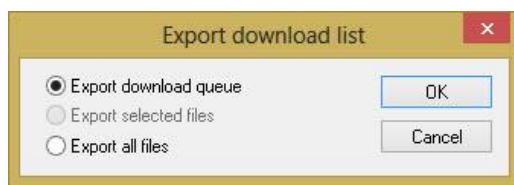
در ابتدا نیز به توضیح نوار بالای صفحه اصلی و نوار ابزار برنامه خواهیم پرداخت .



نوار ابزار ، بالای صفحه از 6 بخش مختلف تشکیل شده که هر یک از آن‌ها به شرح زیر می‌باشند ، که به کاربردی‌ترین هر گزینه در هر بخش خواهیم پرداخت :

Tasks : در این بخش دو گزینه Export و Import قرار دارند . با استفاده از Export می‌توانید تمامی دانلودها و صف‌هایی که در برنامه ایجاد

کردید را از آن خروجی بگیرید ، که فرمت خروجی به دو نوع text و فرمت مخصوص خود برنامه می‌باشد . این مورد زمانی کاربرد دارد که کاربر بخواهد از دانلودهایی که دارد در سیستم دیگر دانلود کند و یا هنگامی که قصد تعویض ویندوز را داشته باشد ، بتواند دانلودهایی را که در لیست برنامه بود را دانلود کند ، البته این امکان فقط خروجی گرفتن از صف



ها و لینک‌ها است ، و امکان ادامه دانلود وجود ندارد ، البته روشی برای این مورد وجود دارد که در ادامه به توضیح آن خواهیم پرداخت .

گزینه **Import** هم کاربرد عکس دارد ، هنگامی که کاربر از دانلودها و صفاها خروجی گرفت ، با استفاده از گزینه **Import** می توان فایلی که بعد از خروجی تشکیل شده را وارد کند ، برنامه لینک های دانلود را وارد می کند و کاربر می تواند لینک های مورد نظرش را دانلود کند .

File : در منو فایل ، گزینه های **Stop Download** , **Remove** , **Download Now** , **Re Download** وجود دارند ، در صورتی که دانلودی در صفحه

اصلی وجود داشته باشد ، با کلیک بر روی آن ، این گزینه ها فعال می شوند ، کار هر یک از این گزینه ها به شرح زیر می باشد :

Re Download : در صورتی که می خواهید دانلودی را برای بار دوم انجام دهید ، با کلیک بروی این گزینه دانلود دوباره آغاز می شود .

Download Now : با انتخاب دانلود مورد نظر ، با کلیک بر روی این گزینه ، بر اساس شرایط قبلی دو اتفاق رخ می دهد ، در صورتی که دانلودی را متوقف کرده باشید (حالت pause) ، با کلیک بر روی این گزینه دانلود ادامه پیدا خواهد کرد ، در صورتی که هنوز دانلود شروع نشده باشد ، دانلود آغاز می شود .

Remove : با انتخاب دانلود مورد نظر و کلیک بر روی این گزینه دانلود انتخاب شده ، حذف خواهد شد .

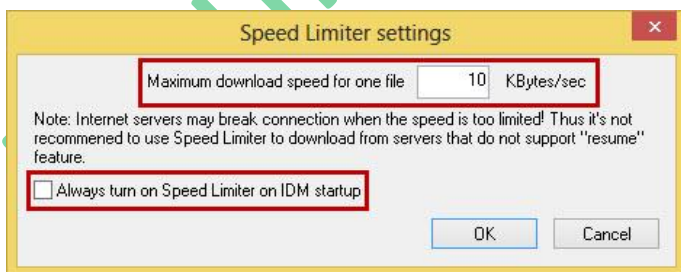
Stop Download : با انتخاب دانلود مورد نظر و انتخاب این گزینه دانلود انتخاب شده متوقف خواهد شد .

Download : در این بخش تمامی دکمه ها در ادامه توضیح داده می شوند و کاربرد هر یک کاملاً روشن است ، تنها گزینه **Speed Limiter** در این

قسمت قرار دارد که به توضیح آن خواهیم پرداخت .

این بخش که در ادامه نیز به توضیح آن خواهیم پرداخت ف در واقع کار محدود کردن سرعت را انجام می دهد ، به این صورت که با تعریف کردن سرعت دانلود ، سرعت دانلود شما از حد تعیین شده خارج نمی شود .

برای فعال کردن این قابلیت تنها کافی از منوی **Speed Limiter** ، **Turn on** را انتخاب کرده ، البته می بایست قبل از آن از همین منو تنظیمات مربوط محدودکننده را اعمال کرد ، برای این کار تنها کافی است از طریق منوی **Speed Limiter** وارد **settings** شده و تنظیمات را اعمال کنید :



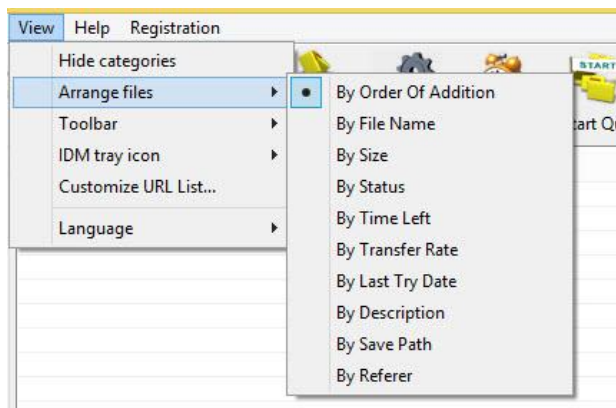
با زدن تیک گزینه مشخص شده ، این محدودکننده

همیشه اجرا خواهد شد.

View : این قسمت که به تمامی بخش های آن خواهیم پرداخت ، با ظاهر برنامه و بخش های ظاهری آن در ارتباط هستند.

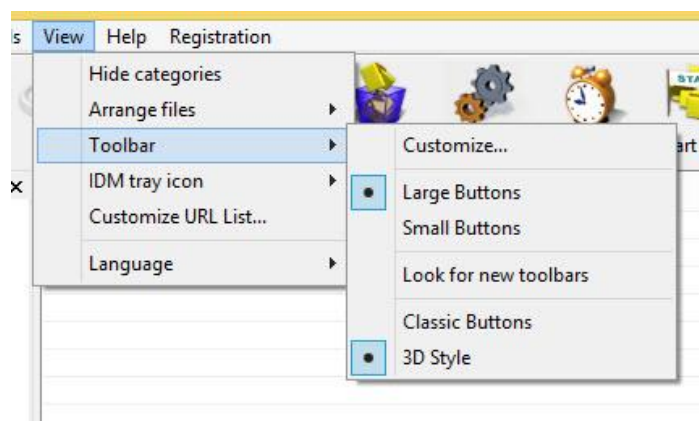
Hide categories : با انتخاب این گزینه ، بخش طبقه بندی های موجود برنامه نمایش داده نمی شود .

Arrange Files : در این منو این امکان وجود دارد که کاربران بتوانند لیست دانلودهای موجود در صفحه اصلی خود را بر به نوع



دلخواه انتخاب کنند :

Customize toolbar : ای بخش این امکان را به شما می‌دهد نوار ابزار خود را از لحاظ ظاهری تغییر دهید :



خود برنامه دو نوع نوار ابزار را به صورت پیش فرض قرار داده که به شرح

زیرند :

Classic Buttons و 3D Style ، همچنین مکان تغییر اندازه

آیکون‌های نوار ابزار از طریق دو گزینه Large Buttons و

Small Buttons قابل تغییر است.

گزینه Look for new toolbars هم برای اشخاصی که دنبال نوار ابزاری

متفاوت هستند کاربرد دارد، با کلیک بر روی این گزینه وارد صفحه مربوط به نوار ابزار های سایت سازنده برنامه خواهید شد و میتوانید از آن قسمت نوار ابزار مورد نظر خود را نصب کنید .

گزینه Customize... هم برای اشخاصی که به قصد تغییر در نوار ابزار را دارند کاربرد دارد و این امکان را به کاربر می‌دهد تا نوار ابزار خود را داشته باشد.

Help : این بخش توضیحاتی در رابطه با تمامی بخش‌های برنامه داده شده که به زبان انگلیسی می‌باشد . از این بخش تنها Check for updates و

About IDM مورد استفاده قرار می‌گیرد ، با کلیک بر روی گزینه اول برنامه اقدام به جستجو جدیدترین ورژن می‌کند ، در صورتی که ورژن جدیدی منتشر شود برنامه به صورت خودکار آن را اعلام می‌کند. با کلیک بر روی گزینه About IDM نیز توانید اطلاعات مربوط به ورژن مورد استفاده و نام شخصی دارنده لایسنس برنامه را مشاهده کنید.

Registration : این بخش مربوط به فعال سازی آنلاین و خرید برنامه می باشد که برای اشخاصی که از کرک برای فعال سازی استفاده می کنند مورد

استفاده قرار نمی گیرد



Add URL : در واقع وظیفه این بخش ، شروع دانلود به وسیله وارد کردن لینک دانلود به صورت دستی می باشد ، به این صورت که کاربر لینک دانلود فایلی را کپی و در قسمت **Add URL** وارد خواهد کرد.

* در این قسمت به خاطر سهولت کار از قابلیت کپی فایل متنی از کلیپورد (**Clipboard**) به صورت خودکار برخوردار است ، کار این قابلیت بدین گونه است که لینک های کپی شده را به صورت خودکار در قسمت **Address** قرار خواهد داد.

در این قسمت نیز امکانی طراحی شده که در صورتی که کاربر هنگام دانلود از یک لینک نیاز به یوز و پسورد داشته باشد (لینک های **VIP**) ، بتواند قبل از دانلود مشخصات را در صفحه مربوط به **Add URL** وارد کرده.

* برای فعال سازی این امکان ، می بایست تیک گزینه **Use authorization** را بزنید.

“ دکمه های **Resume** , **Stop** , **Stop All** , **Delete** , **Delete Complete** ”

Resume : در صورتی که از قبل دانلودی را متوقف و یا در حالت مکث گذاشتید ، می توانید بعد از هر مدتی (تا وقتی که لینک فایل توسط سرور اصلی از بین نرفته باشد و همچنین فایل های مربوط به دانلود از سیستم حذف نشده باشد) با استفاده از این دکمه به ادامه دانلود پردازید.

* در صورت تغییر لینک دانلود فایل (در بعضی موارد با تغییر سرورسایت ، لینک های دانلود هم تغییر پیدا خواهند کرد) ، برنامه به صورت خودکار با نمایش پنجره ای مبنی بر " تغییر لینک فایل از سایت " صفحه مربوط به دانلود فایل را باز خواهد کرد که با کلیک بر روی لینک دانلود ، می توانید ادامه دانلود فایل را از لینک دیگر ادامه دهید.

Stop : در صورتی که تمایل به قطع دانلود مشخصی دارید می توانید از این دکمه استفاده کنید تا دانلود مورد نظر قطع شود. (برای ادامه دانلود نیز می توانید از دکمه **Resume** همان گونه که توضیح داده شد استفاده کنید)

Stop All : تمامی دانلودهایی که در نرم افزار در حال انجام خواهد بود را متوقف خواهد کرد .

Delete : از طریق این دکمه می توانید دانلودی را که در برنامه گذاشتید حذف کنید .

Delete Complete : تمامی دانلودهای که در برنامه قرار دارند را حذف خواهد کرد .



Options : تمامی تنظیمات مربوط به برنامه در این قسمت قرار دارد که در ادامه به بررسی کامل تر تک موارد این بخش خواهیم

پرداخت.



Scheduler : در این قسمت می‌توانید تمامی تنظیمات مربوط به Queue (صف) را انجام دهید .

* در ادامه به آموزش ساخت یک Queue و تنظیمات مربوط به آن به طور کامل خواهیم پرداخت.

“ دکمه‌های Start Queue و Stop Queue ”

Start Queue : در صورتی که صفی را ایجاد کرده باشید با استفاده از این دکمه می‌توانید صف مورد نظر را شروع نمایید.

Stop Queue : در صورتی که قصد قطع کردن یک صف دارید می‌توانید از طریق این دکمه اقدام به این عمل کنید.



Grabber : این امکان در دانلود منیجر این قابلیت را دارد که کاربر به عنوان مثال تمامی آهنگ ها ، تصاویر ، ویدیو ها و ... یک

وب سایت را دانلود کند. تنظیمات این بخش کاملاً واضح است و نیازی به توضیح نیست ، البته این بخش و بخش Tell a Friend چندان کاربردی نیستند.

“ قسمت Options در نرم افزار _ بخش مربوط به اعمال تمامی تنظیمات نرم افزار ”

کاملاً واضح است که تمامی تنظیمات مربوط به این برنامه در این قسمت گنجانده شده ، در این بخش به بررسی هر بخش این قسمت خواهیم پرداخت و نحوه کارکرد هر بخش را توضیح خواهیم داد .

بخش اول : سربرگ General

کار این قسمت در واقع هماهنگ‌سازی برنامه میان "سیستم" و "مرورگر" می‌باشد .

در گروه اول تنظیمات این قسمت ، شاهد یک سری تنظیمات اولیه برنامه و عمومی آن هستیم که به ترتیب عبارت‌اند از :

<input checked="" type="checkbox"/>	Launch Internet Download Manager on Startup
<input checked="" type="checkbox"/>	Run Module for Monitoring in IE-based browsres (AOL,MSN,Avant, etc)
<input checked="" type="checkbox"/>	Automatically start downloading of URLs placed to clipboard
<input checked="" type="checkbox"/>	Use Advanced browser integration

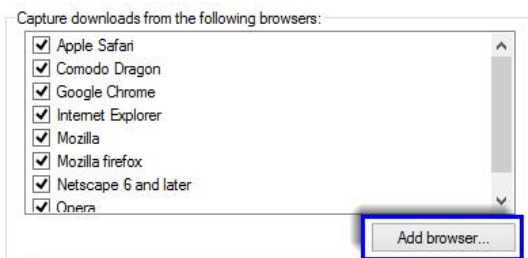
کار هر یک از این قسمت به ترتیب به این گونه است :

- اجراشدن برنامه در هنگام بالا آمدن ویندوز.
- اجرای ماژول مربوط به مانیتورینگ مرورگر IE (مرورگر اینترنت اکسپلورر) برای مرورگرهای دیگر.
- شروع دانلود به صورت خودکار از آدرسی که کپی شد. (درصورت کپی کردن لینک دانلود فابل ، به صورت اتومات برنامه صفحه مربوط به دانلود را باز می کند.)
- این قسمت به صورت خودکار مرورگرهای را که در سیستم نصب می شوند ، پلاگین های مربوط به برنامه را نصب می کند.

" قسمت Capture downloads from the following browsers "

در این قسمت لیست مرورگرهایی که در سیستم نصب شده اند را مشاهده می کنید که در صورتی که تیک هر مرورگری زده شده باشد ، پلاگین مربوط به نرم افزار بر روی آن نصب خواهد شد (تعدادی مرورگر به صورت پیش فرض در این لیست وجود دارد).

* در صورتی که مرورگری بر روی سیستم نصب شده و در این لیست وجود ندارد می توانید از طریق دکمه Add Browsers مرورگر را به لیست وارد کنید ، به این صورت به محل نصب مرورگر رفته ، فابل exe مرورگر را انتخاب کرده تا در لیست وارد شود.



در گروه آخر هم سه گزینه دیگر نیز به ترتیب وجود دارد که به شرح زیرند :

- Customize Keys to prevent or force downloading with IDM
- Customize IDM menu items in context menu of browsers
- Customize IDM Download panels in browsers

قسمت Customize Keys to prevent or force downloading with IDM :

کار این قسمت در واقع اجازه دادن به یوز برای تعیین کلیدهای خاص برای بعضی از کارها می باشد ، این بخش نیز به دو قسمت اصلی تقسیم می شود ، کار قسمت اول بدین صورت است که با تعریف کلید خاص که به صورت پیش فرض Alt می باشد این امکان را به خودتان می دهید که در صورت منقضی شدن سریال برنامه و یا دلایل دیگر با ننگه داشتن کلید تعریف شده ، دانلود توسط IDM صورت نگیرد ، بخش دوم نیز کاملاً برعکس می باشد ، به این صورت که شما با ننگه داشتن کلید تعریف شده ، IDM را مجبور به دانلود فایل می کنید .

قسمت : Customize IDM menu items in context menu of browsers

کار این قسمت ، ایجاد تنظیمات دلخواه بر روی منوی دانلود در مرورگر ها می باشد ؛ این بخش نیز به دو تب **Internet Explorer & IE based** و **Firefox & Mozilla based** تقسیم می شود که در هر یک از این بخش ها ، چهار گزینه مشترک وجود دارد که در حالت عادی پس از نصب برنامه تیک موارد **Download all Links with IDM** و **Download with IDM** زده شده است.

Selected menu items will appear in browser context menu:

- Download with IDM
- Download FLV video content with IDM
- Download FLV videos with IDM from 10 last requested
- Download all links with IDM

Selected menu items will appear in browser context menu:

- Download with IDM
- Download FLV video content with IDM
- Download FLV videos with IDM from 10 last requested
- Download all links with IDM

کار این دوگزینه بدین صورت است که در صورتی که در مرورگر

خود بر روی لینکی راست کلیک کنید این دوگزینه نمایند خواهند شد که بیشتر

به عنوان سهولت کار کاربرد خواهند داشت. در صورتی که میخواهد از دومورد

دیگرنیز بهره ببرید کافی است تیک هر دوگزینه را در هر دو تب بزیند

و سپس بر روی دکمه ok کلیک کنید تا تنظیمات شما ذخیره شود.

قسمت : Customize IDM Download panels in browsers

این قسمت به دو بخش **For web_players** و **For selected files** تقسیم بندی شده . تب اول این قسمت (**For web_players**)

زمانی کاربرد دارد که کاربر قصد دانلود یک فایل ویدئو ای و فایل های صوتی که به صورت آنلاین پخش می شود داشته باشد. در قسمت اول این بخش این امکان به کاربر داده شده تا شکل دکمه دانلود (**Download Panel**) را از حالت پیش فرض (**Full mode**) به یک دکمه کوچک تر (**Mini mode**) تغییر دهد :

حالت اول (پیش فرض) : 

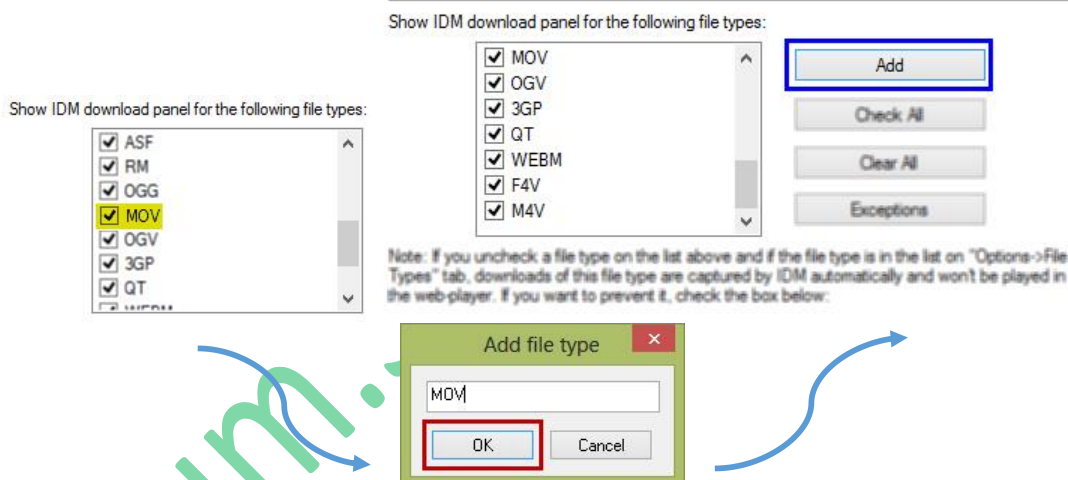
حالت دوم : 

در میان صفحه هم قسمتی با عنوان **Show IDM download panel for following file types** قرار دارد که این امکان را به کاربر می دهد تا هرفایل ویدئو و فایل های صوتی که به صورت آنلاین پخش شود را دانلود نماید ، البته تعدادی از فرمت های رایج را به صورت پیش فرض در این قسمت گنجانده شده. این فرمت ها به شرح زیر میباشند :

FLV
MP3
MP4
MPG
MPEG
AVI

WMV
WMA
WAV
ASF
RM
OGG
MOV
OGV
3GP
QT
QT
WEBM
F4V
M4V

در صورتی هم که درموردی که فرمت فایل در لیست وجود نداشت ، این امکان تعبیه شده است که کاربر بتواند فرمت دلخواه خود را به این لیست اضافه کند ، برای این کار تنها کافی است که بر روی دکمه Add که در سمت راست صفحه گنجانده شده ، فرمت را در پنجره وارد کرده و بر روی ok کلیک کنید تا فرمت مورد نظر در لیست وارد شود :



همان طور که گفته شد ، این بخش دارای قسمتی دیگر با عنوان **For selected files** است؛ این قسمت این امکان را به کاربر می‌دهد ، در صورتی که لینک دانلود فایلی را که به صورت فایل متنی قرار دارد را با استفاده از پنل دانلود ، دانلود نماید . به عنوان مثال در سایتی ، لینک دانلود فایلی به صورت زیر قرار دارد :

دانلود فایل از لینک زیر :

<http://server.file.zip>

همان طور که مشاهده می‌کنید ، این لینک را می‌بایست در قسمت **Add URL** وارد کنید تا بتوانید این فایل را دانلود کنید ، ولی با استفاده از این قابلیت در برنامه می‌توانید تنها با هایلایت کردن لینک ، اقدام به دانلود کنید ، بدین صورت که بعد از هایلایت کردن آدرس لینک ، پنل مربوط به دانلود باز خواهد شد و به شما امکان دانلود را خواهد داد ؛ این بخش نیز مانند بخش گذشته این امکان به کاربر داده شده تا شکل دکمه **Download Panel** (Download Panel) را از حالت پیشفرض (Full mode) به یک دکمه کوچک تر (Mini mode) تغییر دهد.

قسمت دیگر نیز در این بخش قرار دارد که سه حالت را برای این قابلیت تعریف کرده که به شرح ذیل میباشد :

- Show Download panel for any selected links
- Don't show Download panel for selected links
- Show Download panel for selected links for the following sites only:

rapidshare.com	<input type="button" value="Add"/> <input type="button" value="Delete"/>
megaupload.com	
depositfiles.com	
filefactory.com	
mediafire.com	
sendspace.com	
uploading.com	

Show Download panel for any selected links

این امکان را به کاربر می‌دهد که از این قابلیت در تمامی سایت ها بهره ببرد.

Don't show Download panel for selected link

با انتخاب این گزینه ، این قابلیت غیرفعال خواهد شد.

Show Download panel for selected links for the following sites only

این قسمت این امکان را به تعدادی سایت مشخص که در لیست وجود دارند محدود می‌کند ، البته می‌توان این لیست را دچار تغییر کرد ، بدین صورت که بعضی از سایت هارا از لیست حذف و همچنین سایت دیگری را وارد کند ، نحوه این عمل هم به شرح زیر می‌باشد :

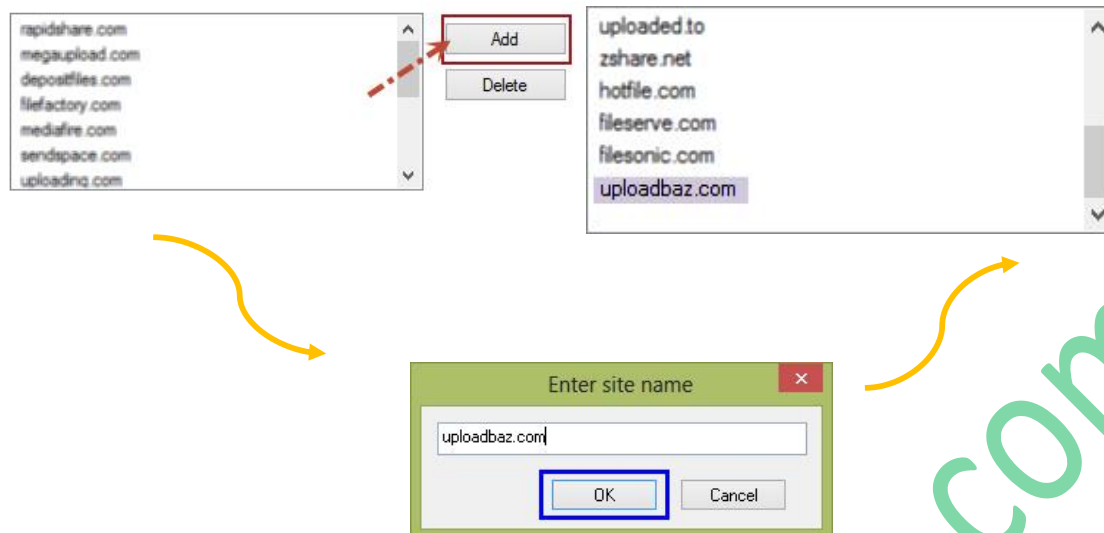
با انتخاب این گزینه ، یه دوگزینه Add و Delete فعال خواهند شد ، برای حذف سایت از لیست ، تنها کافیست بر روی سایت مورد نظر که در لیست شمت چپ موجود است کلیک کنید و بر روی دکمه Delete کلیک کنید تا سایت مورد نظر حذف شود :

- Show Download panel for selected links for the following sites only:

rapidshare.com	<input type="button" value="Add"/> <input type="button" value="Delete"/>
megaupload.com	
depositfiles.com	
filefactory.com	
mediafire.com	
sendspace.com	
uploading.com	

سایت مورد نظر برای حذف

برای افزودن سایت هم ، بر روی دکمه Add کلیک کنید و در پنجره باز شده ، آدرس سایت را وارد کنید تا سایت مورد نظر شما در لیست وارد شود :



بخش دوم : سربرگ File types

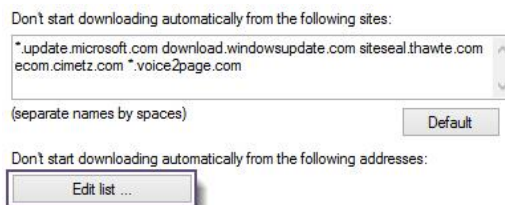
همان طور که از عنوان سربرگ مشخص است ، این قسمت تنظیمات مربوط به دانلود خودکار فرمت های خاص توسط برنامه می باشد.

بدین صورت که برنامه می تواند اقدام به دانلود خودکار فایل هایی باهمچنین پسوندی بکند :

GP 7Z AAC ACE AIF ARJ ASF AVI BIN BZZ EXE GZ GZIP IMG ISO LZH M4A M4V MKV MOV MP3 MP4 MPA MPE MPEG MPG MSI MSU OGG OGV PDF 3
PLJ PPS PPT QT R0* R1* RA RAR RM RMVB SEA SIT SITX TAR TIF TIFF WAV WMA WMV Z ZIP

* این امکان هم برای کاربر ایجاد شده تا فرمت دلخواه خود را که در لیست وجود ندارد را به این لیست اضافه کند.

در قسمت زیرین هم لیستی از سایت ها وجود دارد که برنامه اجازه دانلود به صورت خودکار را ندارد ، مانند موارد قبلی ، این لیست هم قابل ویرایش و شخصی سازی توسط کاربر است که تمامی تغییرات را می توان از طریق دکمه Edit list اعمال کرد :



بخش سوم : سربرگ Proxy / Socks

یکی از بخش های منوی Options ، سربرگ Proxy / Socks است که تنظیمات مربوط به این موارد را می توان در این قسمت اعمال کرد .

این قسمت تنها برای مواردی کاربرد دارد که کاربر برای عبور از فیلترینگ از نرم افزارهای فیلتر شکن مانند Free gate استفاده کند .

در ضمن می توان در قسمت های موجود برای Proxy و Socks با استفاده از IP آدرس ، Port ، Username و Password از Proxy و Socks نیز استفاده کند و قسمت های مربوطه را با مشخصات ذکر شده تکمیل نماید تا بتواند از Proxy و Socks بهره برد.

البته باید به این نکته توجه داشت که در صورت استفاده از نرم‌افزارهای Proxy مانند Proxifier دیگر نیازی به تنظیم برنامه (دانلود منیجر) براساس مشخصات Proxy نیست، در زمانی تنظیمات Proxy و Socks موجود این قسمت کاربرد دارند که کاربر بخواهد بدون استفاده از نرم‌افزارهای Proxy اقدام به دانلود فایل خاصی نماید که بنا به دلایلی مانند فیلترینگ کاربر اجازه دانلود فایل را ندارد.

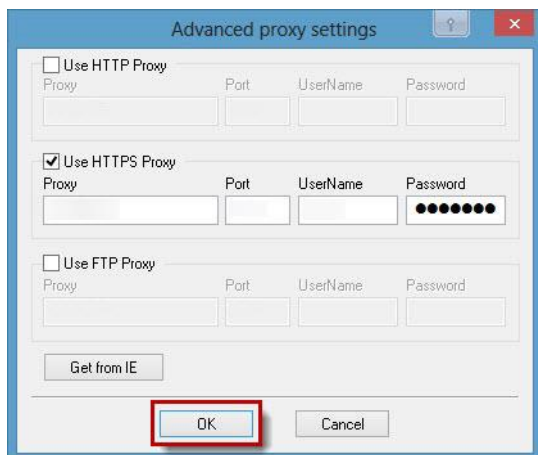
این برنامه‌ها مشخصات موردنیاز را بر روی مرورگر IE ست خواهند کرد، تنها کافی است مشخصات مورد نیاز را از IE وارد قسمت Proxy کرد:

* در صورت استفاده از نرم‌افزارهای فیلتر شکن (مانند Free gate) برای دانلود، وارد کردن مشخصات در قسمت Proxy الزامی است، البته چون برای انجام این عمل، تنها کافی است پس از وصل شدن فیلتر شکن، بر روی دکمه Get from IE کلیک کنید تا برنامه تنظیمات موردنظر خود را دریافت و در برنامه ست کند، پس از آن می‌توانید تازمانی که فیلتر شکن فعال است اقدام به دانلود کنید (علت عدم دانلود برنامه بعد از بستن فیلتر شکن این است که پس از بستن آن، تنظیمات IE به روی حالت عادی برخواهد گشت، به همین علت دانلود منیجر نمیتواند با مشخصاتی که فیلتر شکن بر روی IE ست کرده است اقدام به دانلود کند):

* مشخصات مربوط به فیلتر شکن در کادر آبی رنگ پس از کلیک بر روی Get from IE درج خواهند شد.

همان طور که گفته شد، می‌توان با استفاده از اطلاعات مربوط به Proxy، با دانلود منیجر هم اقدام به دانلود فایل‌هایی نمود که نیاز به Proxy برای دانلود دارند (همان طور که ذکر شد، این مورد تنها زمانی کاربرد دارد که کاربر نخواهد از برنامه Proxy استفاده کند و تنها می‌خواهد از Proxy موقع دانلود با دانلود منیجر استفاده کند)، برای این کار میبایست مشخصات مربوطه را به این صورت در برنامه وارد نمایید:

در ابتدا تیک گزینه Use proxy را زده و بر روی دکمه Advance کلیک کنید:



در پنجره باز شده ، بنا بر نوع Proxy ، یکی از موارد Http, Ftp, Https را انتخاب و مشخصات مربوط به آن را وارد کنید و در نهایت بر روی ok کلیک کنید تا تنظیمات ذخیره شود (برای Socks هم به همین روش می باشد) :

بخش چهارم : سربرگ Sites longins

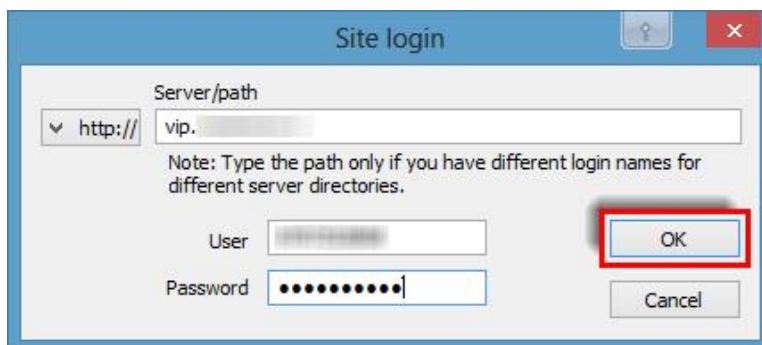
این قسمت تنها برای اشخاصی کاربرد دارد که از سایت های VIP اقدام به دانلود می کنند ، به طوری که هنگام دانلود فایل پانچره ای مواجه می شوند که برنامه برای دانلود فایل نیاز به Username و Password دارد که کاربر پس از وارد کردن مشخصات می تواند اقدام به دانلود کند ، در صورتی که کاربر میخواهد این مشخصات رو به صورت ذخیره داشته باشد که در صورت نیاز ، برنامه در صورت دانلود از آن سایت ، مشخصات ذخیره شده را به صورت خودکار وارد نماید.



(البته می توان مشخصات را موقع نمایش پنجره درخواست مشخصات برای دانلود ، پس از وارد کردن مشخصات نیز به صورت دائمی ذخیره کرد) . برای این کار مراحل انجام آن بدین گونه است :

در ابتدا ، بر روی New کلیک کنید :

در پنجره باز شده ، آدرس سایت و دیگر مشخصات را وارد کرده و برای اعمال تنظیمات بر روی ok کلیک کنید :



*در صورتی که از پروتوکل های دیگری سایت موردنظر استفاده می کند ، می توانید آن را از منوی سمت چپ تنظیم کنید.

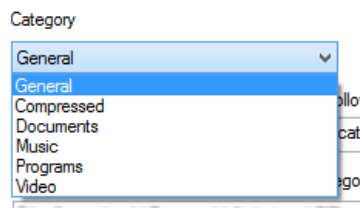
در نهایت خواهید که سایت و اطلاعات مربوطه ، در این قسمت ضافه و ذخیره شده اند :

*در صورت نیاز ویرایش مشخصات ، کافیسست بر روی سایت مربوطه درلیست کلیک کنید و بر روی Edit کلیک کنید تا بتوانید مشخصات را ویرایش کنید.

بخش پنجم : سربرگ Save to

واضح است که این بخش مربوط به ذخیره سازی فایل های دانلود می باشد ، همچنین امکانی نیز تعبیه شده که می توان محل ذخیره فایل های موقت را نیز تغییر داد (با کمک از این قابلیت نیز می توان به ادامه دانلود در سیستم دیگر پرداخت که در همین بخش به توضیح کامل آن خواهیم پرداخت)
بخش اول این سربرگ (قسمت Save to) این امکان را به کاربر می دهد تا بر اساس بخش بندی ها ، محل ذخیره دانلودهای خود را به صورت پیش فرض تعیین کند .

باید گفت که این بخش بندی ها نیز مانند سایر موارد قابل تغییر هستند و این امکان به کاربر داده شده تا در آن بنا بر نیاز خود ، تغییر ایجاد کند.



طبقه بندی که به صورت پیش فرض در برنامه گنجانده شده به شرح زیر هستند :

General (تمامی موارد زیر را در بر میگیرد و شامل تمامی فرمت ها خواهد بود)

zip rar r0* r1* arj gz sit sitx sea ace bz2 7z : Compressed

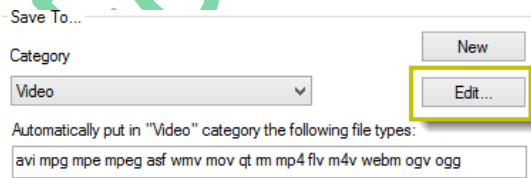
doc pdf ppt pps : Documents

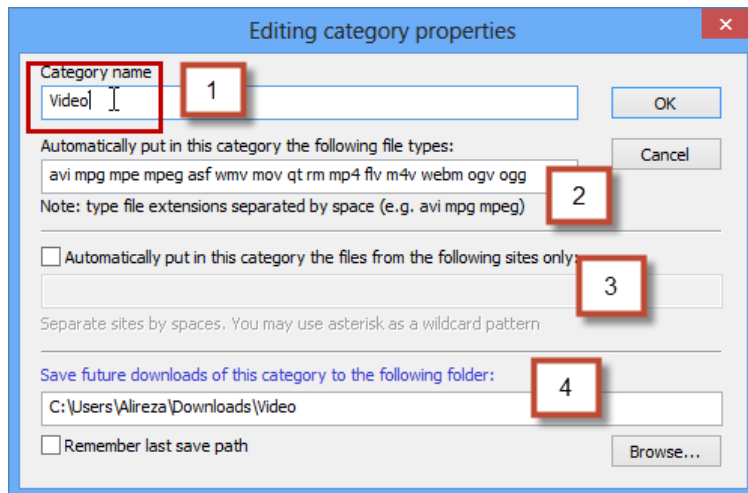
mp3 wav wma mpa ram ra aac aif m4a : Music

exe msi : Programs

avi mpg mpe mpeg asf wmv mov qt rm mp4 flv m4v webm ogv ogg : Video

برای تغییر طبقه بندی و یا افزودن فرمتی جدید به هر بخش ، تنها کافی است که بر روی بخش مورد نظر کلیک کرده و بر روی دکمه Edit کلیک کنید و در پنجره باز شده تغییرات خود را اعمال کنید :





توضیحات مربوط به صفحه **Editing category properties**

بخش شماره 1: در این بخش می‌توانید نام این بخش را تغییر دهید.

بخش 2: امکان افزودن فرمت‌های دیگر را به کاربر می‌دهد.

بخش 3: با زدن تیک مربوط به این بخش، این طبقه‌بندی را برای سایت‌های موجود در لیست محدود خواهد کرد (افزودن فایل‌ها به عهده کاربر است).

بخش 4: محل ذخیره اینگونه فایل‌ها را به صورت پیشفرض تعیین می‌کند.

* باز کردن تیک **Remember last save path** این امکان به وجود می‌آید که محل ذخیره به محل ذخیره شدن آخرین فایل تغییر پیدا کند.

قسمت دیگر بخش **Save to** به عنوان **Default download directory for "General" categories** وجود دارد، کار این بخش این است که کاربر میتواند از طریق آن محل ذخیره پیش فرض فایل‌ها را به جای دلخواه تغییر دهد.

قسمت دوم این سربرگ (قسمت **Temporary directory**) وجود دارد، این بخش که به طور پیشفرض در مسیر زیر قرار دارد:

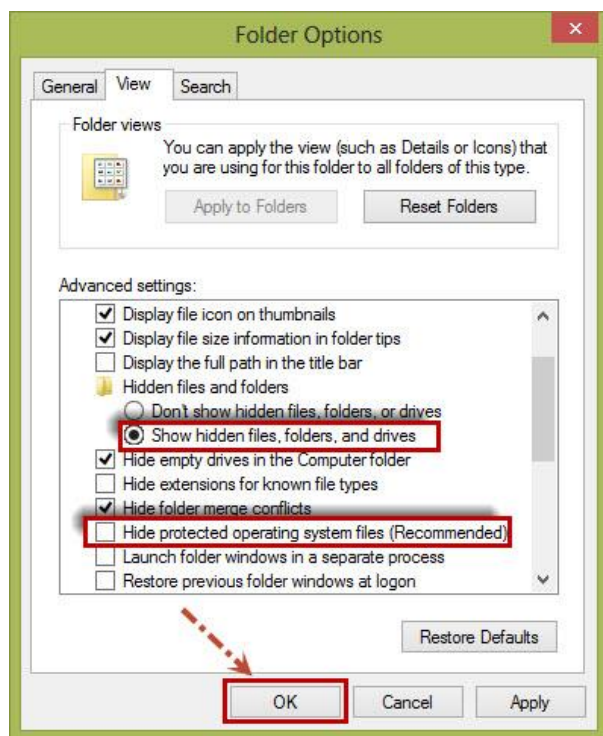
C:\Users\User Name\AppData\Roaming\IDM

این بخش فایل‌های موقتی را در مسیر بالا ذخیره می‌کند و توصیه می‌شود که آدرس مسیر تغییر پیدا نکند، از این بخش می‌توان در هنگامی که کاربر قصد دارد داندلودی را در سیستم دیگر ادامه دهد کمک گرفت که در همین بخش به نحوه چگونگی این کار خواهیم پرداخت.

ترفند/آموزش: ادامه داندلود در سیستم دیگر با استفاده از نرم‌افزار IDM

در ابتدا، ویندوز خود را طوری تنظیم کنید تا پوشه‌های مخفی را نمایش دهد، برای این کار

از طریق **Menu** بار **Tools** را باز کرده و روی **Folder Options** کلیک کنید ، در پنجره باز شده وارد تب **View** شوید و تنظیمات را مانند تصویر اعمال کنید :



پس از آن ، به آدرس زیر رفته و تمامی محتویات آن را کپی کنید :
C:\Users\Your User Name\AppData\Roaming\IDM

*در صورتی که مسیر **Temporary directory** را تغییر داده اید ، همین عمل را در محلی که برای **Temporary directory** تعیین کرده اید انجام دهید.

سپس وارد رجیستری شوید ، برای این کار ، کلید ترکیبی

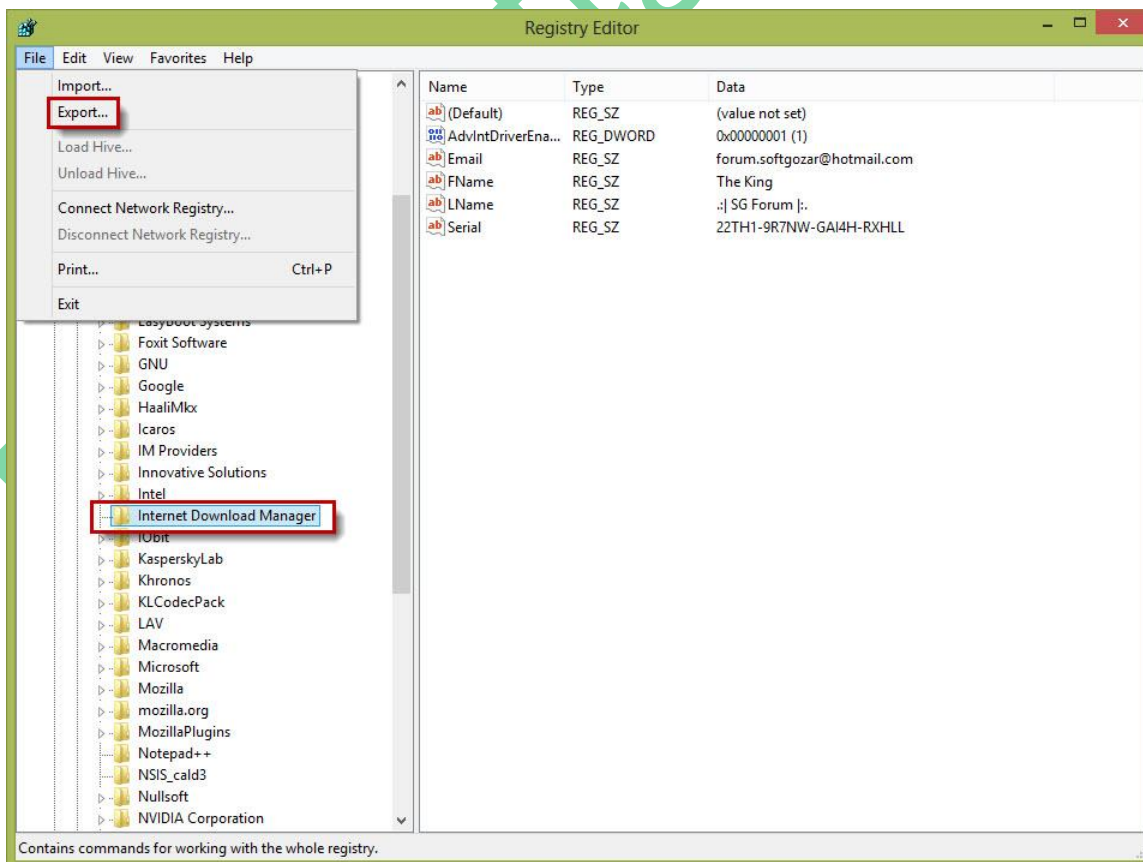
Windows + R را فشار داده و در پنجره باز شده عبارت **regedit**

را بنویسید.

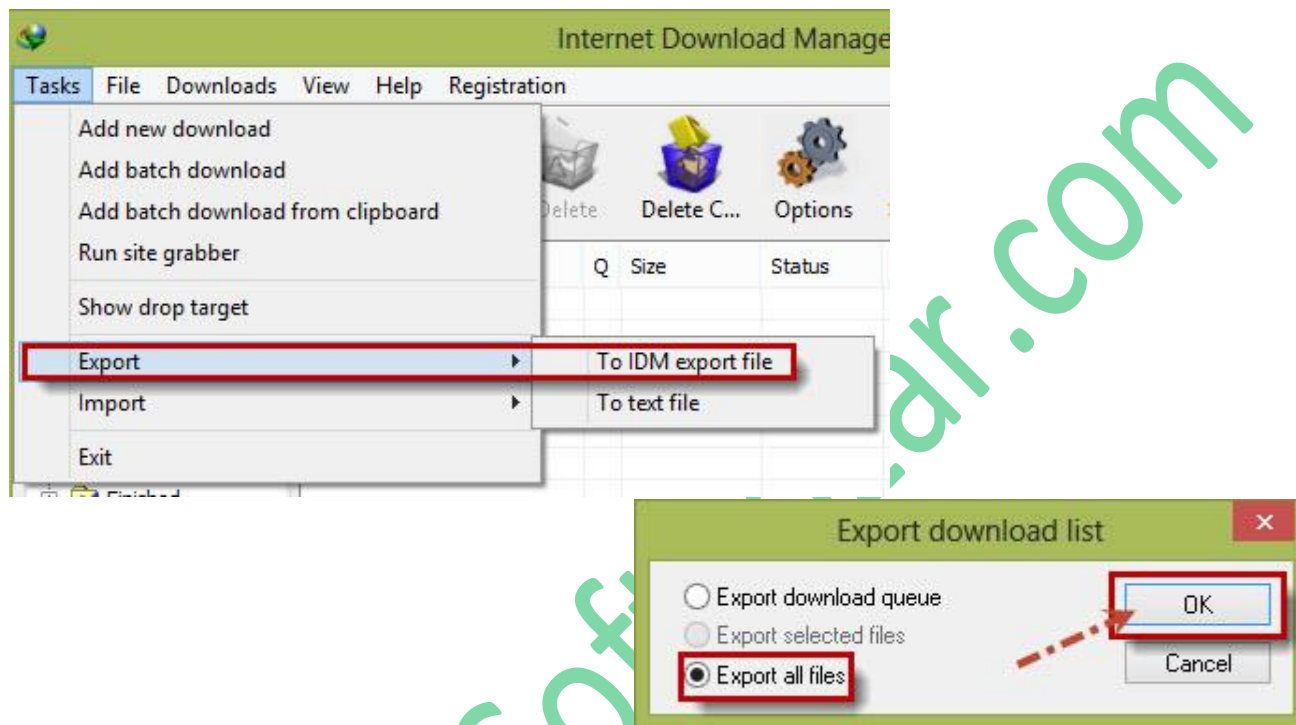
در پنجره باز شده به آدرس زیر بروید :

HKEY_LOCAL_MACHINE\SOFTWARE\Internet Download Manager

حالا مانند تصویر از این قسمت یک خروجی بگیرید :



پس از آن ، IDM را باز کرده و در قسمت Task از داندلدها در IDM خروجی بگیرید و آن را ذخیره کنید:



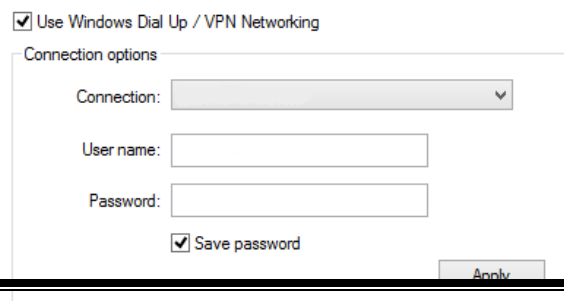
حالا به سیستمی که قصد ادامه داندلود را در آن دارید رفته و محتویاتی را که در آدرس C:\Users\Your User Name\AppData\Roaming\IDM کپی و ذخیره کرده بودید را در سیستم جدید جایگزین کرده (در همین مسیر) و سپس فایل رجیستری که از آن خروجی گرفتید را اجرا کنید ، سپس IDM را باز کرده و از طریق قسمت Task ، فایلی را که از IDM خروجی گرفته بودید را در IDM از طریق گزینه Import در IDM وارد کنید.

حالا IDM را از طریق Task bar ویندوز ببندید همچنین می‌توانید IDM را از طریق Task manager نیز ببندید (توجه داشته باشید که برنامه کاملاً بسته شود) .

سپس IDM را اجرا کرده و ادامه داندلود خود را در سیستم جدید دنبال کنید.

بخش ششم : سرپرگ Dial up / VPN

این بخش به دو قسمت Connection option و Redial options تقسیم می‌شود ، بخش اول تنها برای اشخاصی کاربرد دارد که از کانکشن برای وصل شدن به اینترنت استفاده میکنند (در واقع اشخاصی که مودمشان روی Bridge تنظیم است) کاربرد دارد ، کاربر میبایست User name و Password کانکشن را وارد کرده تا در صورتی که برنامه نیاز مند وصل شدن به اینترنت داشته باشد (برای داندلود) به تواند به اینترنت بر اساس مشخصات متصل شود:



* با زدن تیک Save password اطلاعات وارده ، ذخیره خواهد شد.

قسمت دوم این سربرگ با عنوان **Redial options** ، در واقع تنظیمات اضافی بخش **Connection option** است که با استفاده از داده های این بخش کار می کند . این قسمت از دو بخش زیر تشکیل شده است :

Redial attempts: در این قسمت این امکان داده شده تا تعداد دفعات شماره گیری های مجدد را تنظیم کرد.

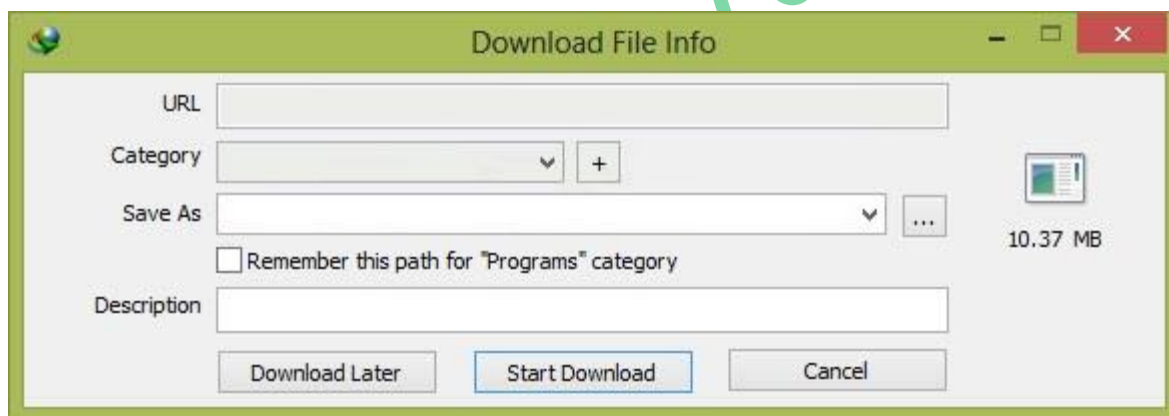
Time between redial attempts: در این قسمت زمان بین شماره گیری های مجدد را می توان مشخص کرد.

بخش هفتم : سربرگ Downloads

در واقع تنها بخشی که کاربر به طور مستقیم با آن سروکار دارد ، همین بخش است ؛ در ابتدا به به بررسی نحوه چگونگی دانلود از طریق این برنامه بررسی اجزا دانلود در صفحه مربوط به دانلود میپردازیم و پس از آن ، در رابطه با تنظیمات و بخش های این سربرگ خواهیم پرداخت .

پنجره Download Info :

هنگامی که بر روی لینک دانلودی کلیک می کنید، با پنجره زیر مواجه می شوید ، در این قسمت به توضیح در رابطه با تمامی اجزای این برنامه میپردازیم :




URL : این بخش نمایان گر آدرس لینک دانلود است .

Category : این بخش به طور مستقیم بر اساس اطلاعات مربوط به قسمت **Save to** سر و کار دارد، به عنوان مثال اگر فایل دانلود شما دارای

پسوند **exe** باشد این قسمت بر اساس فرمت نوع فایل را از دسته **Programs** مشخص می کند (چون از قبل فرمت **exe** برای طبقه **Programs** تعریف شده) و آن را در محل ذخیره گروه **Programs** ذخیره می کند . (توضیحات مربوط به این سربرگ را می توانید در صفحه 14 مطالعه بفرمائید)

Save as : آدرس محل ذخیره فایل را نشان می‌دهد که این آدرس از طریق دکمه تعبیه شده در کنار این قسمت قابل تغییر است ، بدین صورت که با

کلیک بر روی دکمه  می‌توانید آدرس محل ذخیره را انتخاب کنید همچنین با زدن تیک گزینه

Remember This path for "programs" categories محلی مورد نظر شما برای دسته Programs به عنوان محل ذخیره پیشفرض در نظر گرفته می‌شود . (نوع دسته بنا بر فرمت فایل تغییر می‌کند که روند کار مانند دسته Programs می‌باشد .)

Description : این قسمت مربوط به توضیحات فایل می‌باشد که در کمتر مواردی کاربرد دارد .

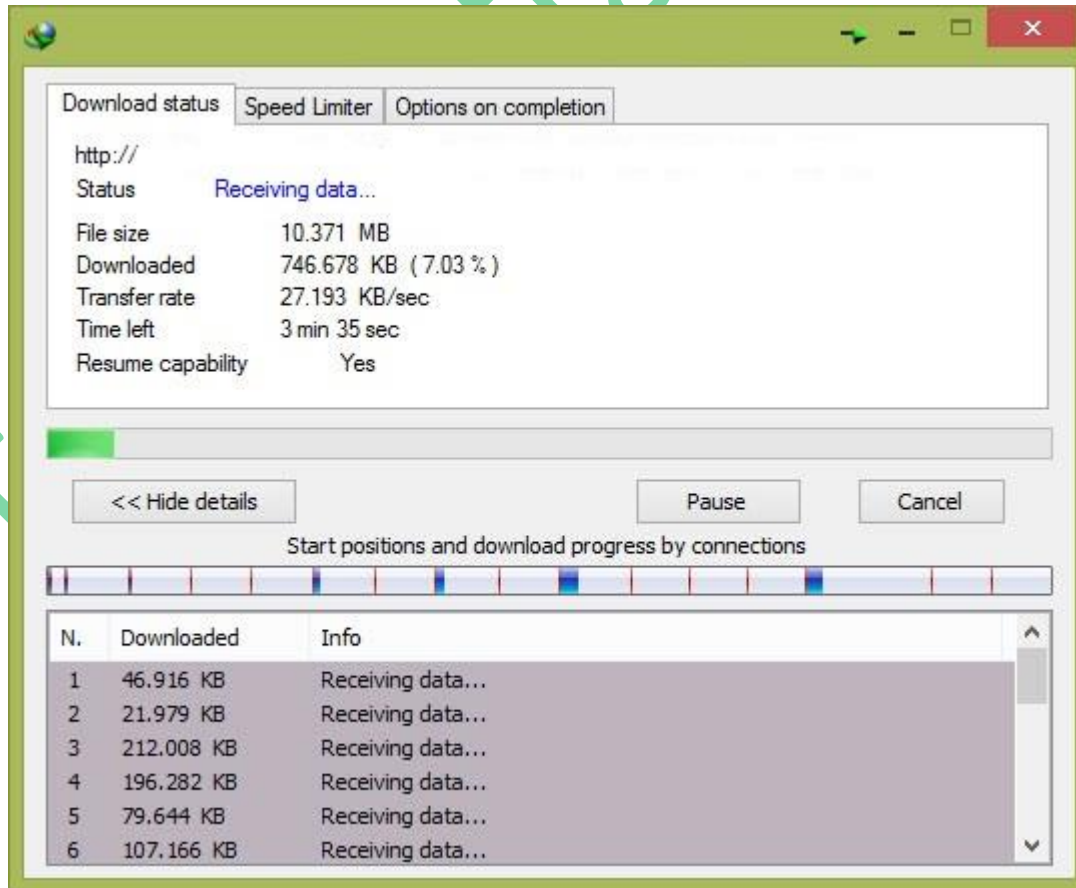
Download later : این دکمه زمان دانلود را به عقب می‌اندازد ، در واقع می‌توان آن‌ها را از طریق منوی داخل برنامه در وقت دلخواه ادامه و یا حتی آن را در صف گذاشت که در رابطه با ساخت صف و تمامی تنظیمات مربوط به آن در ادامه به صورت کامل می‌پردازیم .

Start Download : با کلیک بر روی این دکمه دانلود آغاز می‌شود .

Cancel : با کلیک بر روی این دکمه ، این پنجره بسته شده و زمانی کاربرد دارد که کاربر از دانلود فایلی بنا به هر دلیلی منصرف شود.

پنجره وضعیت دانلود (سربرگ Download Status)

پس از کلیک بر روی دکمه **Start Download** دانلود فایل آغاز شده و پنجره‌ای به کاربر نمایش داده می‌شود که اطلاعاتی را از دانلود فایل در اختیار کاربر می‌گذارد ، این اطلاعات شامل وضعیت دانلود ، زمان باقی مانده ، سرعت دانلود و .. می‌شود . به طور کلی نمای این پنجره به صورت زیر است که در رابطه با هر بخش توضیحاتی خواهم داد :



N.	Downloaded	Info
1	46.916 KB	Receiving data...
2	21.979 KB	Receiving data...
3	212.008 KB	Receiving data...
4	196.282 KB	Receiving data...
5	79.644 KB	Receiving data...
6	107.166 KB	Receiving data...

Status : در مقابل این قسمت در صورتی که دانلود به خوبی انجام گیرد عبارت Receiving data نوشته ، به طور کل این قسمت وضعیت دانلود را نمایش می‌دهد.

File size : درمقابل این عبارت حجم فایل دانلودی نمایش داده می‌شود.

Downloaded : در این قسمت میزان حجم دانلود شده و درصد دانلود صورت گرفته را نمایش می‌دهد.

Transfer rate : سرعت دانلود در این قسمت نشان داده می‌شود.

Time left : زمان باقی مانده در این قسمت نمایش داده می‌شود.

Resume capability : در واقع عبارت روبروی این عنوان نمایانگر این است که آیا این دانلود قابلیت از سرگیری مجدد در زمان دیگر را دارد یا خیر ، اکثر سرور ها چنین قابلیتی را دارد و در صورت نداشتن چنین امکانی ، عبارت جلوی این قسمت No خواهد بود.

نوار سبز رنگ : این نوار در واقع همان قسمت Downloaded می‌باشد که میزان دانلود انجام شده را به شکل دیگر نمایش می‌دهد.

Hide details :: این دکمه اطلاعات مربوط به وضعیت دانلود کانکشن ها را مخفی می‌کند.

Pause : در صورتی که در مقابل عبارت Resume capability عبارت Yes باشد این دکمه فعال خواهد بود و امکان مکث دانلود را به کاربر می‌دهد.

Cancel :: این دکمه اندکی با دکمه Cancel در پنجره Download file info متفاوت است ، بدین گونه که اگر بر روی این دکمه کلیک کنید در واقع لینک دانلود پاک نشده و در منوی برنامه قابل پیگیری و ادامه دادن است ، به عنوان مثال اگر شما دانلودی را در این حالت Cancel کنید ، می‌توانید از منوی اصلی برنامه دانلود را در زمان دیگر پیگیری نمایید که البته پیگیری آن بستگی به Resume capability دارد.

پنجره وضعیت دانلود (سربرگ Speed Limiter) :

این سربرگ به عنوان محدود کننده سرعت کاربرد دارد ، بدین صورت که می‌توان سرعت دانلود را در اندازه خاصی تعیین کرد ؛ این کار با زدن تیک Use Speed Limiter صورت می‌گیرد ، با زدن تیک ، بخش Maximum download speed فعال خواهد شد و می‌توان حداکثر سرعت را در text box که به صورت پیشفرض از عدد 10 در آن نوشته شده تعیین کرد.

گزینه دیگری نیز وجود دارد که محدود کننده سرعت را تنها برای این فایل که در حال دانلود می‌باشد اعمال می‌کند به گونه ای که حتی بعد از متوقف کردن دانلود و از سرگیری آن در زمان دیگر ، سرعت وارد شده توسط کاربر ، حداکثر سرعت دانلود باشد.

Hide tab : با کلیک بر روی این دکمه این سربرگ غیر فعال خواهد شد . (چگونگی دوباره نمایان شدن این تب نیز مربوط به همین سربرگ)

سربرگ (Save to) می‌باشد که در ادامه به آن نیز خواهیم پرداخت)

Download status	Speed Limiter	Options on completion
Transfer rate	448.458 KB/sec	
<input type="checkbox"/> Use Speed Limiter		
Maximum download speed:		
<input type="text" value="10"/>	KBytes/sec	
<input type="checkbox"/> Remember Speed Limiter settings for this file on download stop/resume		
<input type="button" value="Hide tab"/>		

پنجره وضعیت دانلود (سربرگ Options on completion)

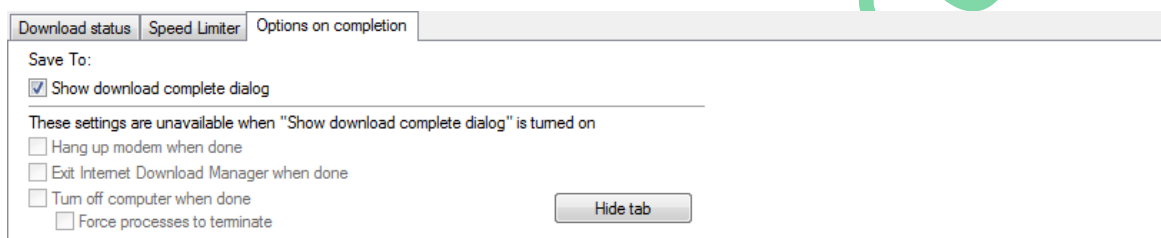
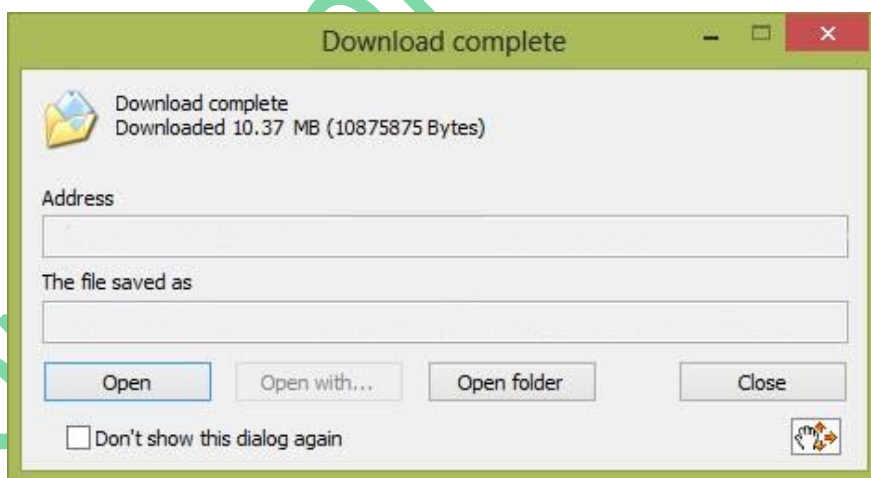
این قسمت مربوط به تنظیمات و رخ داد های پس از اتمام دانلود می باشد ، به این صورت که با زدن تیک اول پنجره Download complete نمایش داده شود.

با برداشتن تیک این گزینه 3 گزینه دیگر فعال می شود که به ترتیب کار کرد هر یک اینگونه است :

گزینه اول : در صورتی که کانفیگ مودمتان بر روی Bridge نباشد ، با زدن تیک این گزینه ارتباط مودم با سیستم قطع خواهد شد .

گزینه دوم : برنامه IDM پس از اتمام دانلود بسته خواهد شد .

گزینه سوم : این گزینه مربوط به خاموش شدن سیستم پس از اتمام دانلود است که با زدن تیک این گزینه گزینه دیگری فعال خواهد شد که تمامی پروسه ها کاملاً بسته خواهند شد.

**پنجره Download complete :**

پس از اتمام دانلود ، با پنجره ای جهت اطلاع دادن از اتمام دانلود روبرو میشوید که بخش های آن به شرح زیر میباشد :

Address : در زیر این عنوان ، لینک دانلود فایل را نشان می دهد.

The file saved as : آدرس محل ذخیره فایل در این قسمت نشان داده می‌شود .

Open : با کلیک بر روی این دکمه ، فایل دانلود شده اجرا می‌شود.

Open with : در واقع با کلیک بر روی این دکمه ، پنجره‌ای باز می‌شود که برنامه اجرا کننده فایل دانلود شده را مشخص می‌کند . (انتخاب برنامه توسط کاربر صورت می‌گیرد.)

Open folder : با کلیک بر روی این دکمه ، پوشه ای که در آن فایل دانلود ذخیره شده باز خواهد شد .

Close : با کلیک بر روی این دکمه ، این پنجره بسته خواهد شد .

Don't show this dialog again : با زدن تیک این گزینه دیگر این پنجره نمایان نخواهد شد . (چگونگی دوباره نمایان شدن این پنجره نیز مربوط به همین سربرگ می‌باشد که در ادامه به آن نیز خواهیم پرداخت) .



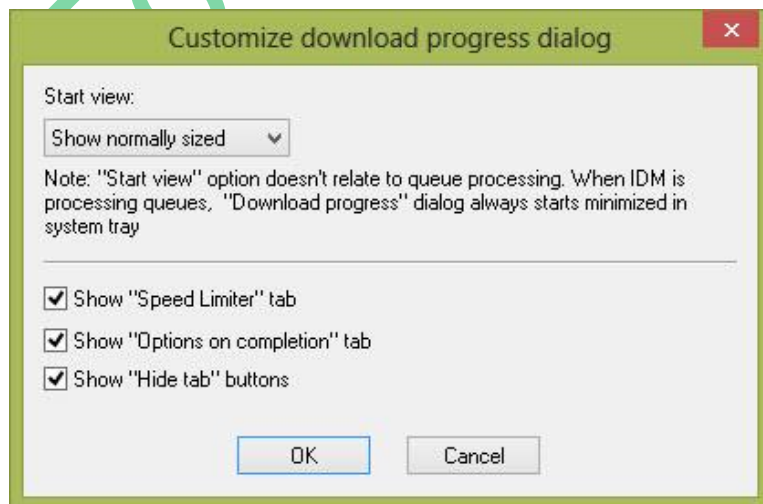
: با نگه داشتن این آیکن و کشیدن آن به بیرون از این پنجره (Drag & Drop)، فایل مورد نظر در محلی که موس قرار دارد منتقل می‌شود.

***** ادامه سربرگ Downloads**

این سربرگ نیز ، از چندین بخش تشکیل شده ، بخش اول این سربرگ مربوط به پنجره وضعیت دانلود می‌باشد، همان طور که توضیح داده شد این پنجره نمایان گر وضعیت دانلود می‌باشد که به طور کامل به تمامی قسمت‌های آن پرداخته شده است . در بخش اول که عنوان آن " dialog " Download progress " Customize" می‌باشد با کلیک بر روی دکمه Edit می‌توانید به منوی تنظیمات وارد شوید .



در این پنجره ، امکان ایجاد تغییر در پنجره وضعیت دانلود می‌باشد که هر کدام از این موارد به شرح زیر می‌باشند :



گزینه " Show " Speed Limiter " tab :

بابرداشتن ویا زدن تیک این گزینه ، سربرگ Speed Limiter در

پنجره Download info غیرفعال و فعال خواهد شد.

گزینه " Show " Options on completion " tab :

بابرداشتن ویا زدن تیک این گزینه ، سربرگ Options on completion در

پنجره Download info غیرفعال و فعال خواهد شد.

گزینه " Show " Hide tab " buttons : همان طور که گفته شده امکان مخفی کردن هر سربرگ در پنجره وضعیت دانلود توسط دکمه موجود در هر

سربرگ با نام Hide tab امکان پذیر است ، امکانی در برنامه قرار دارد که این دکمه را نیز نمایان و یا مخفی کرد که با فعال و غیر فعال کرد این تیک ، این دکمه نمایان و یا مخفی می شود.

Start view : در واقع اندازه پنجره وضعیت دانلود و نمایش آن را می توان در این قسمت تعیین کرد که به چهار حالت مختلف که به شرح زیر می باشد

:

گزینه اول : با تنظیم بر روی این گزینه ، پنجره وضعیت دانلود بر روی حالت نرمال خود تنظیم می شود.

گزینه دوم : این گزینه پنجره مذکور را به صورت minimized در خواهد آورد.

گزینه سوم : با تنظیم بر روی این گزینه این پنجره نمایش داده می شود .

گزینه چهارم : با تنظیم بر روی این مورد ، پنجره به صورت minimized در نوار وظیفه قرار خواهد گرفت.

همان طور که ذکر شد سربرگ دانلود از چند بخش تشکیل شده ، بخش دوم این سربرگ نیز شامل گزینه هایی می باشد که به کاربرد هر یک خواهیم پرداخت.

Show start download dialog

Show download complete dialog

Note: These settings don't relate to queue processing

Start downloading immediately while displaying "Download File Info" dialog

Show queue selection panel on pressing "Download Later" button

Show queue selection panel on closing batch download dialogs

Ignore file modification time changes when resuming a download

Show start download dialog : این گزینه

تعیین کننده

نمایش و یا عدم نمایش پنجره شروع دانلود می باشد.

Show download complete dialog : این گزینه

تعیین کننده

نمایش و یا عدم نمایش پنجره اتمام دانلود می‌باشد.

Start downloading immediately while displaying "Download File Info" dialog : با فعال کردن این گزینه دانلود بلافاصله پس از نمایش

شروع دانلود آغاز می‌شود (گاهی مشاهده می‌کنید که بعد از مدت چند ثانیه ای و یا دقیقه ای که پنجره شروع دانلود نمایان شده و شما تازه دکمه شروع دانلود را زده اید در پنجره وضعیت دانلود متوجه می‌شود که درصدی از دانلود انجام شده که علت این اتفاق این گزینه می‌باشد که باید برداشتن تیک این گزینه می‌توانید از این رخداد جلوگیری کنید .)

Show queue selection panel on pressing "Download Later" button : در پنجره شروع دانلود همان طور که گفته شده دکمه ای قرار دارد که

امکان به عقب انداختن دانلود و یا قرار دادن آن را در صف امکان پذیر می‌کند ، این گزینه نیز مربوط به این دکمه می‌باشد به این صورت که می‌تواند از طریق فعال کردن و یا غیر فعال کردن تیک این گزینه این دکمه را محو و یا نمایان کنید .

Show queue selection panel on closing batch download dialogs : این گزینه امکان نمایش و یا عدم نمایش پنل افزودن به صف های دانلود

در هنگام دانلود فایل های گروهی را می‌دهد.

Ignore file modification time changes when resuming a download : با زدن تیک این گزینه از تغییرات تغییر زمان شروع و پایان فقط نظر همیشه که

زدن تیک این گزینه توصیه نمی‌شود.

بخش انتهایی این سربرگ نیز به شرح زیر می‌باشد که به طور کامل مانند بخش‌های قبلی به نحوه کارکرد هر یک از گزینه‌ها می‌پردازیم :

بخشی برای حفظ امنیت سیستم و جلوگیری از آلوده شدن از طریق فایل

های دانلود شده آلوده در برنامه IDM با عنوان

Virus checker

در نظر گرفته شده که این امکان به کاربر داده

می‌شود برنامه اسکنر خود را به IDM معرفی کند

تا پس از اتمام دانلود فایل دانلود اسکن شود ، که از طریق دکمه Brows می‌توان برنامه

اسکنر مورد نظرتان را انتخاب کنید.

گزینه انتهایی این سربرگ با عنوان **If a duplicate download link is added** می‌باشد ، این قسمت این امکان را به کار می‌دهد که در صورتی که داندودی برای دومین بار (به صورت تکراری) به لیست دانلود اضافه شد ، برنامه چه عملی را انجام دهد که این اعمال به 4 عدد میرسد که هر یک به شرح زیر می‌باشند :

گزینه اول : با انتخاب این گزینه ، پنجره‌ای باز می‌شود که از شما سوال می‌پرسد که چه کاری را انجام دهد. (این کارها همان 3 گزینه دیگر می‌باشند.)

گزینه دوم : با انتخاب این گزینه فایل های تکراری دانلود و به ترتیب قرار داده می‌شوند.

گزینه سوم : این گزینه فایل قبلی را حذف و فایل تکراری را دانلود می‌کند.

گزینه چهارم : با انتخاب این گزینه اگر دانلود کنونی به اتمام رسیده پنجره اتمام دانلود نمایش داده می شود در غیر این صورت دانلود ادامه داشته باشد.

بخش هشتم : سربرگ Connections

از نام سربرگ کاملاً واضح است که این سربرگ مربوط به کانکشن هایی است که دانلود منیجر از آن ها برای دانلود استفاده می کند (در واقع تعداد

کانکشن ها همان تعداد پارت هایی است که دانلود منیجر فایل را تقسیم می کند) . در حالت عادی این کانکشن ها 8 عدد میباشد که این تعداد نیز قابل تغییر میباشد ، بهترین تعداد کانکشن ها 16 می باشد (البته برای سرعت های پایین تعداد کانکشن های بالا چندان توصیه نمی شود) که در ادامه نحوه چگونگی تنظیم بر روی 16 کانکشن خواهیم پرداخت.

Connection type

Connection Type/Speed
- Select your internet connection - 0 bps

Max. connections number
Default max. conn. number 8

Exceptions:

Server	Number

New
Delete
Edit

Download limits
Download no more than 200 MBytes every 5 hours
 Show warning before stopping downloads

در بخش اول این سربرگ بخشی با عنوان Connection Type / Speed

وجود دارد ، در این قسمت می توانید نوع اینترنت خود را (سرعت مشخص و

انتخاب کنید.

بخش دوم این سربرگ نیز امکان تعداد کانکشن هارا می دهد که از 1 تا

18

کانکشن میباشد...

بخش سوم این سربرگ نیز با عنوان Exceptions ، بخشی است که تنظیمات مربوط به تعداد کانکشن ها را برای سایت هایی که کاربر وارد می کند اعمال میکند و یا حتی تعداد کانکشن مخصوصی را برای سایت مورد نظر اعمال می کند . برای افزودن سایتی به این لیست ابتدا بر روی New کلیک کرده و در پنجره باز شده آدرس سایت را و تعداد کانکشن هایی که میخواهید از آن در هنگام دانلود از سایت مورد نظر ذکر شود را انتخاب و در نهایت بر روی Ok کلیک کنید :

Exceptions:

Server	Number

New
Delete
Edit

Exceptions:

Server	Number
http://www.softgozar.com	16

New
Delete
Edit

Max. connections number for a server

Server
http://www.softgozar.com
You may use asterisk as a wildcard pattern

Max. connections number 16

OK Cancel

بخش انتهایی این سربرگ مربوط به محدود کننده دانلود است . برای فعال کردن این بخش میبایست تیک گزینه Download limits را بزنید.

Download limits

Download no more than MBytes
every hours

Show warning before stopping downloads

پس از فعال کردن این بخش دو گزینه

Download no more than و every hours و همچنین گزینه


Show warning before stopping downloads

نمایان خواهد شد. بخش اول میزان حجم دانلود را مشخص و بخش دوم میزان حجم وارده را در زمان مشخص شده محدود می کند. به عنوان مثال ، در تصویر مقابل در هر خانه به ترتیب اعداد 200 و 5 قرار دارد و این معنی است که در هر 5 ساعت تنها اجازه دانلود 200 مگ به کاربر داده شود.

گزینه Show warning before stopping downloads نیز در صورتی که دانلود شما از حد تعیین شده خارج شود قبل از توقف دانلود توسط برنامه پنجره ای را به عنوان هشدار نشان می دهد.

ترفند/آموزش : چگونگی تنظیم تعداد کانکشن 16 برای دانلود .

در ابتدا تعداد کانکشن را بر روی 16 تنظیم می کنید ، سپس نوع کانکشن را بر روی یکی از حالات T1 ویا LAN 10Mbps تنظیم می کنید ، خواهید دید که تعداد کانکشن از عدد 16 تغییر یافته :

 Connection type

Connection Type/Speed

LAN 10Mbps 10000000 bps

Max. connections number

Default max. conn. number 16

بخش نهم - بخش آخر : سربرگ Sounds

به بخش انتهایی منوی تنظیمات IDM رسیدیم ، این سربرگ با عنوان Sounds این بخش انتهایی می باشد ، در این سربرگ این امکان به کاربر داده شده برای 4 رخداد که به صورت معمول در IDM رخ می دهد صداهایی تعیین کند ، البته صداهایی به عنوان پیشفرض برای این قسمت وجود ندارد همچنین برای استفاده از صداهای مورد نظر میبایست فرمت آن ها wmv باشد ، این 4 رخداد به شرح زیر میباشد :

Download complete : با فعال کردن این گزینه در هنگامی که دانلود به اتمام رسید برنامه صدایی را که برای این رخ داد تعیین کردید را پخش خواهد کرد.

Download failed : در صورت انجام دانلود نشدن صدای انتخابی شما پخش خواهد شد.

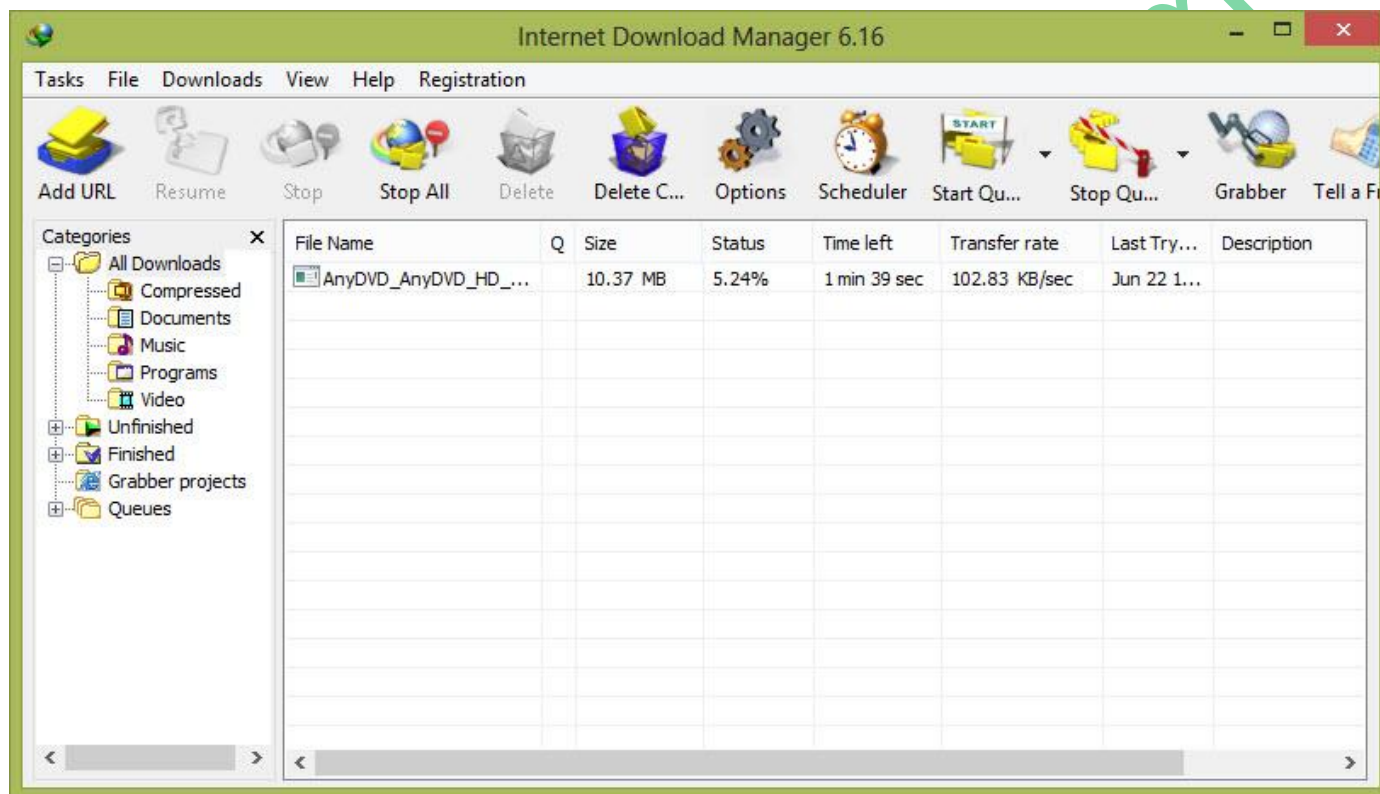
Queue processing started : هنگامی صفی شروع شود صدای انتخابی شما پخش خواهد شد.

Queue processing stopped/finished : هنگامی که صفی به اتمام رسید و یا توسط کاربر متوقف شود صدای انتخابی شما پخش خواهد شد.

به بررسی و شرح تمامی سربرگ های قسمت options این نرم افزار به صورت کامل پرداختیم و توضیحاتی در رابطه با چند بخش این برنامه داده ایم ، حالا قصد داریم در به بررسی دیگر اجزا صفحه اصلی برنامه بپردازیم .

هنگامی که کاربر اقدام به دانلود می کند علاوه بر پنجره وضعیت دانلود در صفحه اصلی برنامه نیز می توان وضعیت دانلود را مشاهده کرد و یا آن را متوقف و در زمان دیگر ادامه داد (قابلیت Resume) همچنین دانلودی را حذف و علاوه بر این ها دانلودها را در صف گذاشت و قابلیت های دیگر که در ابتدا به آن ها پرداختیم.

در حالت کلی و در حالت پیش فرض هنگام دانلود یک فایل ، صفحه اصلی برنامه همچین حالتی دارد :



هنگام دانلود یک فایل ، همان طور که گفته شده فایل دانلودی در صفحه اصلی برنامه قابل مشاهده است ، همچنین می توان اطلاعاتی را از دانلود مشاهده کرد که به شرح زیر میباشد :

File Name : در این قسمت نام فایل دانلودی را مشاهده می کنید.

Q : این قسمت مربوط به قسمت صف می باشد.

Size : این قسمت حجم فایل دانلودی را نمایش می دهد.

Statue : وضعیت فعلی و درصدی که از دانلود انجام شده را نشان می دهد.

Time Left : زمان باقی مانده تا اتمام دانلود در این قسمت نمایش داده می شود.

Transfer rate : در این قسمت میزان حجم دانلود شده نمایش داده می‌شود.

Last Try Date : این قسمت نمایان گر تاریخ آخرین دانلود فایل می‌باشد (آخرین تاریخ شروع دانلود).

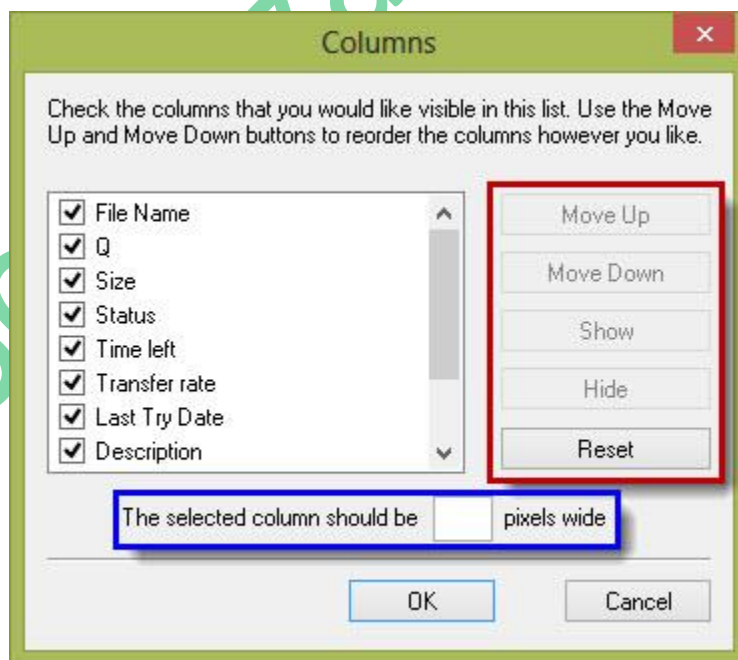
این امکان در برنامه وجود دارد که موارد بالا را کم یا زیاد کرد ، نحوه این کار به این صورت می‌باشد که بر روی نواری که این موارد در آن نوشته شده راست کلیک کرد و سپس وارد Columns شد.

در پنجره باز شده می‌توان ترتیب این موارد را با استفاده از دکمه‌های Move up/down تعیین کرد همچنین با استفاده از دکمه‌های Hide/Show هر یک از موارد را نمایان و مخفی کرد:

همچنین می‌توان اندازه هر ستون رو از طریق پیکسل که در تصویر زیر آبی شده

است تعیین کرد. همچنین درصوتی که کاربر قصد داشته باشد تنظیمات را به

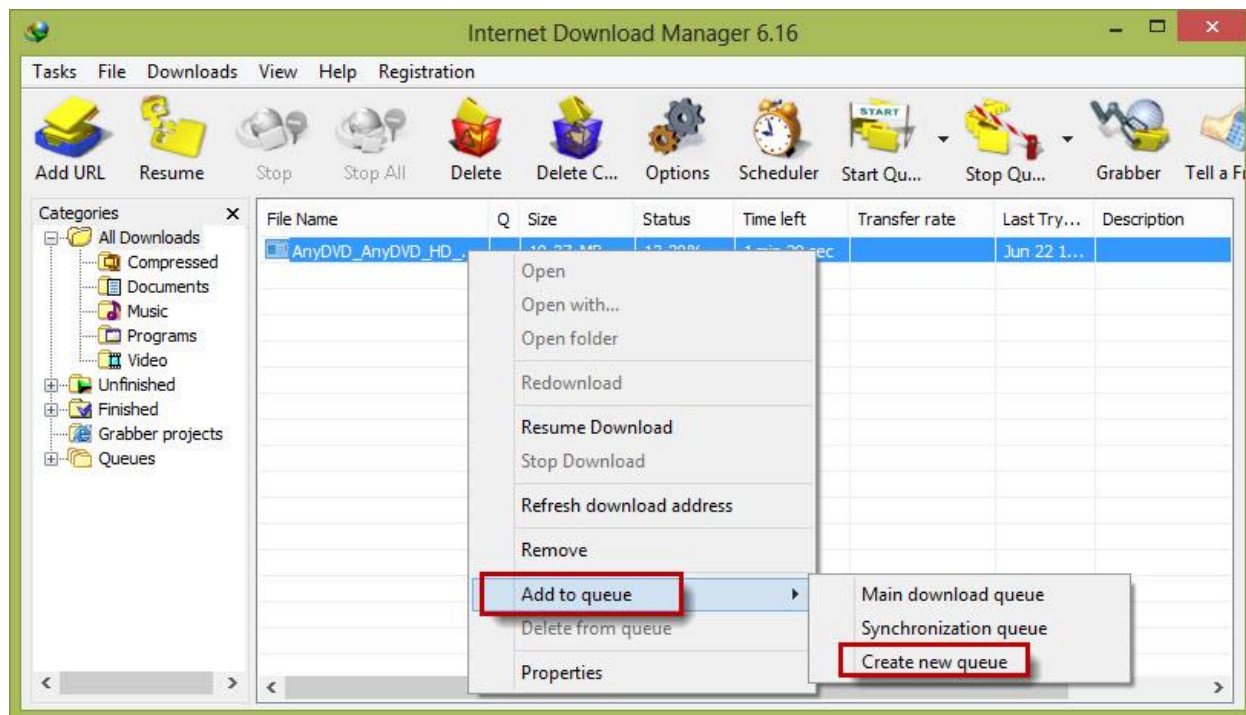
حالت پیشفرض تغییر دهد ، دکمه Reset این امکان را به کاربر می‌دهد.



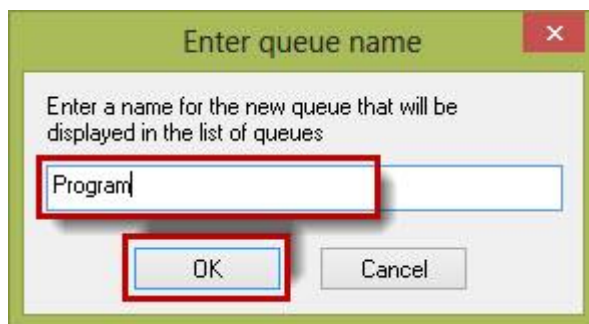
یک بخش بسیار پرکاربرد و اصلی دانلود منیجر ، قابلیت Queue یا همان صف می‌باشد. در واقع از طریق این قابلیت این امکان به کاربر داده می‌شود که دانلودهای خود را درصاف قرار داده و آن‌ها به ترتیب و یکی پس از دیگری دانلود شوند ، همچنین می‌توان زمان شروع دانلود و پایان دانلود و همچنین دفعات تکرار آن در تاریخ ها و زمان‌های مختلف را نیز در این قسمت تنظیم کرد ، استفاده از این قابلیت برای انجام های دانلودهای سنگینی که بخش بندی شده‌اند بسیار کاربردی است . حال به نحوه چگونگی ساخت یک صف و همچنین تنظیمات آن میپردازیم

ترفند/آموزش : نحوه چگونگی ساخت صف.

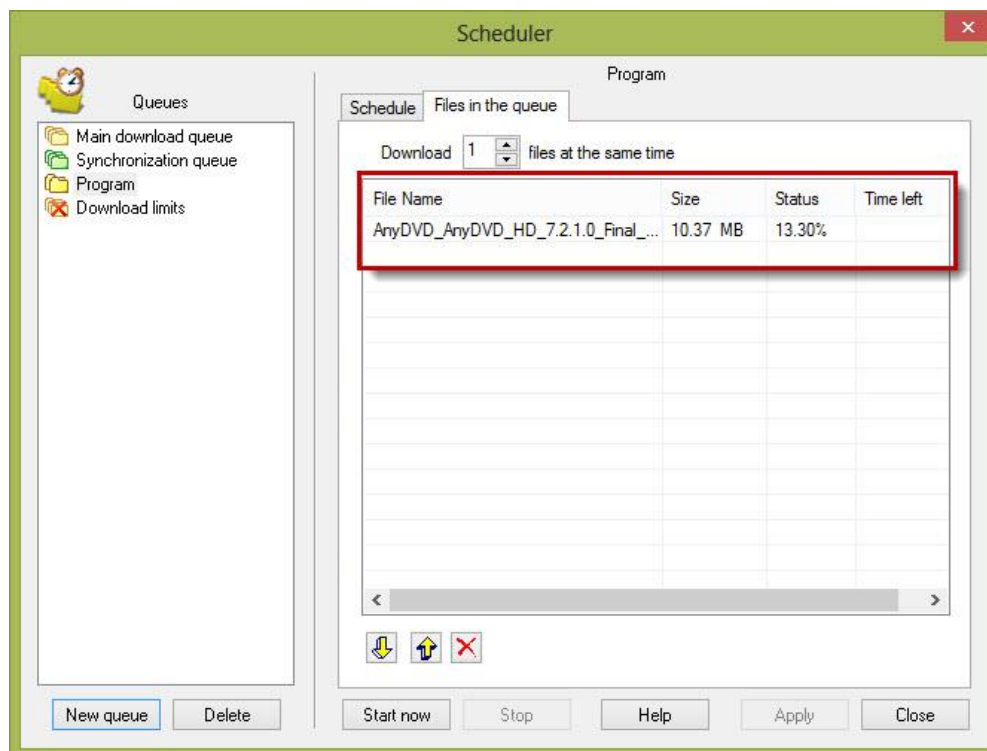
در ابتدا دانلودهای مورد نظر خود را در صفحه اصلی برنامه انتخاب کرده و سپس بر روی آن راست کلیک کنید، در منوی مقابل نشان گر Mouse را بر روی Move to queue قرار داده و در منوی باز شده Create new queue را انتخاب کنید :



در پنجره باز شده ، برای صف موردنظر نامی انتخاب کنید :



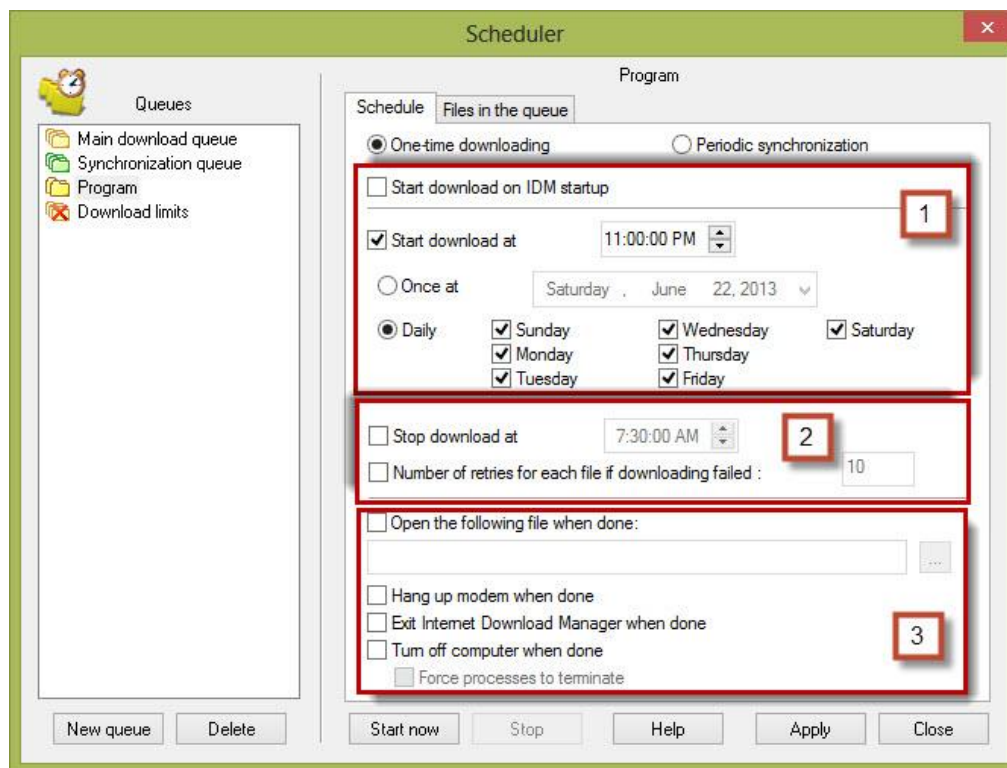
در پنجره باز شده شاهد دو سربرگ با نام های Files in the queue و Schedule خواهید بود ، در سربرگ اول (سربرگ Files in the queue) بخش‌هایی وجود دارد که هرکدام به شرح زیر می باشد :



در قسمت قرمز رنگ (در تصویر) فایل هایی را که در صفتان قرار دارد را مشاهده می کنید ، از طریق دکمه های  و  می توانید ترتیب دانلود فایل ها را در صف مشخص کنید ، همچنین از طریق دکمه  می توانید فایل مورد نظرتان را از صف حذف کنید.

همچنین در بالای صفحه قسمت متغییری وجود دارد که این امکان را به کاربر می دهد که میزان دانلود همزمان چند فایل را در یک زمان را تعیین کند به عنوان مثال در یک صف در صورتی که عدد این مقدار 2 باشد دو فایل به طور همزمان دانلود می شود ، البته این کار باعث کاهش سرعت می شود به همین خاطر بهتر است عدد این قسمت بر روی 1 باقی بماند.

در سربرگ دوم (سربرگ Schedule) تمامی تنظیمات مربوط به تنظیمات صف را می توان تنظیم کرد . این بخش را می توان به سه قسمت تنظیمات مربوط به شروع صف ، تنظیمات مربوط به اتمام صف و تنظیمات مربوط به رخداد های پس از اتمام صف تقسیم کرد.



بخش اول : تنظیمات شروع صف

گزینه **Start download on IDM startup** : با فعال کردن تیک این گزینه هنگامی که برنامه باز شود ، صف مورد نظر شما آغاز می شود.

گزینه **Start download at** : فعال کردن تیک این گزینه تنظیمات مربوط به تاریخ و زمان شروع دانلود باز می شود.

درمقابل عبارت **Start download at** می توان زمان شروع صف را تنظیم کرد ، در قسمت پایین نیز دو گزینه **Once at** و **Daily** وجود دارد، با فعال کردن این گزینه صف شما می توانید تاریخ شروع صف را تنظیم کنید ، در صورتی که گزینه دوم فعال شود صف شما در زمانی که در ابتدا مشخص کرده اید به صورت روزانه تکرار خواهد شد که روز های آن هم قابل تعیین است.

بخش دوم : تنظیمات اتمام صف

گزینه **Stop download at** : در صورت فعال سازی این منو زمان اتمام دانلود را می توان مشخص کرد.

گزینه **Number of tetries for each file if download failed** : در صورت فعال کردن این گزینه این امکان وجود خواهد داشت که تعداد دفعات

سعی مجدد برای فایل هایی که هنگام دانلود با خطا مواجه می شوند را تعیین کرد .

بخش سوم - بخش آخر : تنظیمات مرتبط به رخدادهای پس از اتمام صف

گزینه **Open following file when done** : با فعال سازی این گزینه ، فایل مورد نظر شما پس از اتمام صف بازخواهد شد.

گزینه **Han up the mode, when done** : در صورتی که تنظیمات مودم‌تان بر روی Bridge نباشد این گزینه کاربرد دارد و در صورت فعال سازی آن پس از اتمام صف ، ارتباط سیستم با اینترنت قطع می‌شود.

گزینه **Exit Internet Download Manager when done** : در صورت فعال سازی ، پس از اتمام صف برنامه IDM بسته خواهد شد.

گزینه **Turn off computer when done** : پس از اتمام صف در صورت فعال سازی این گزینه سیستم خاموش می‌شود.

در صورتی هم که میخواهید در همان زمانی که صف را ایجاد کرده اید ، صف شروع شود کافیست بر روی دکمه Start now کلیک کنید ، در صورتی هم که میخواهید تنظیمات ذخیره شوند و در زمانی که تنظیم کرده اید صف شروع شود بر روی کلید Apply کلیک کنید ، همچنین برای ویرایش و مشاهده دیگر صف ها و همچنین حذف و یا ایجاد صف جدید از پنل سمت چپ می‌توان بهره گرفت و اعمال مذکور را انجام داد.

نویسنده : علیرضا آزادی

با تشکر از :

رضا نعمتی و عباس قمری

انجمن تخصصی نرم افزار سافت‌گزر

Forum.Softgozar.com