

## به نام خداوند بزرگ

آموزش پلاگ-این AutoRebar جهت ترسیم میله گرد برای سازه های بتنی

نکته : قرار دادن این مطلب در هر سایتی بدون اجازه کپی از بنده ممنوع بوده و در صورت مشاهده پیگیری قانونی می گردد.

این محدودیت برای سایت های زیر نمی باشد:

1- <http://ketabesabz.com>

2- <http://www.fotrosco.com>

3- <http://cadkhoda.com>

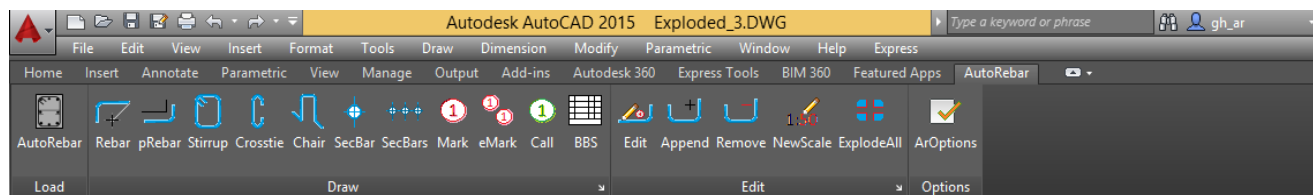
4- <http://www.softgozar.com>

5- <http://www.mycivil.ir/forum/index.php>

تهیه و تنظیم :

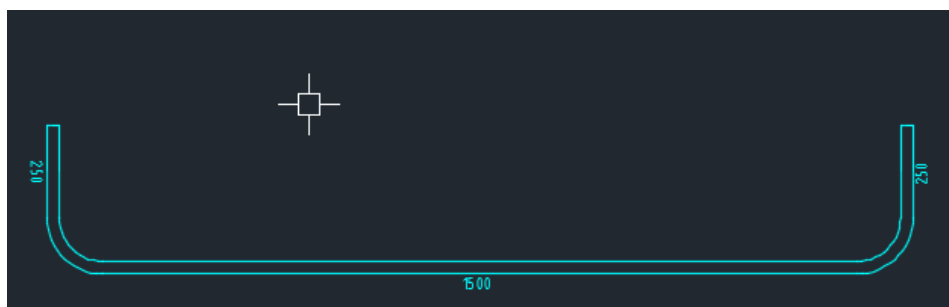
**قاسم آریانی**

نکته : برای دانلود پلاگ-این به سایت [www.iran-bim.com](http://www.iran-bim.com) مراجعه کنید.

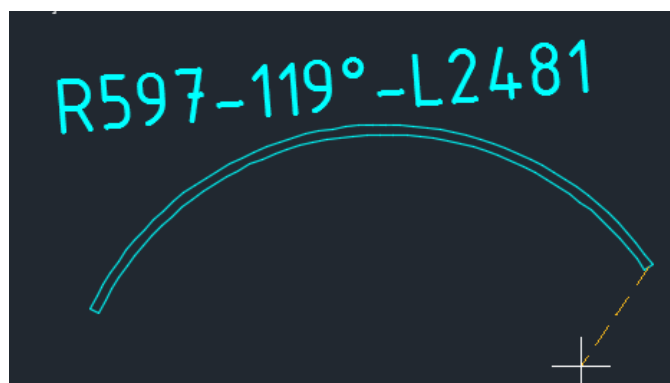


با کلیک کردن بروی این آیکن بارگذاری و فعال کردن plug-in در فایل جاری را AUTOREBAR امکان پذیر می کند. در حقیقت باعث می شود تا شما زمانی که واقعا به ابزارهای AUTOREBAR نیاز پیدا کردید فعال کنید تا نرم افزار اتوکد از عملکرد و سرعت بهتری استفاده شود.

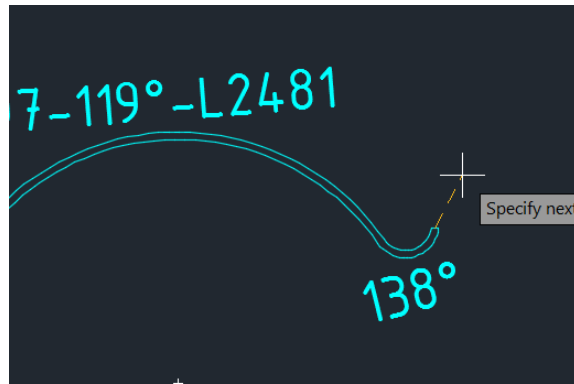
REBAR : با این ابزار می توانید میله گرد های جدید و دینامیک ترسیم کنید. این ابزار مانند دستور Polyline عمل می کند فقط بعد از انتخاب این دستور ابتدا قطر میله گرد را وارد کنید و سپس ترسیم را ادا دهید.



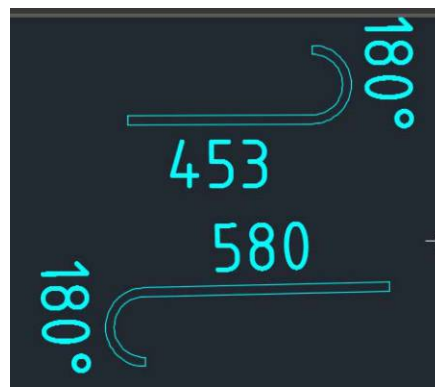
اگر پس از انتخاب نقطه ابتدا عبارت A را تایپ کنید می توانید میل گردهای کمانی شکل ترسیم کنید.



اگر B را تایپ کنید می توانید مقدار زوایه خم میله گرد را وارد کنید

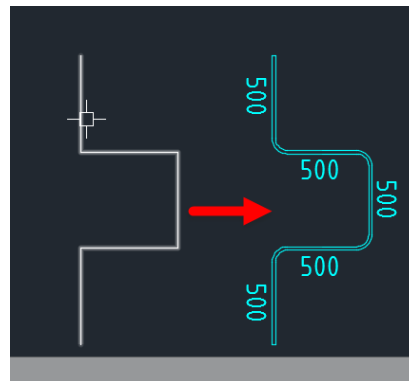


اگر H را تایپ کنید می توانید تعیین کنید قلاب سمت چپ یا راست میله گرد قرار گیرد.



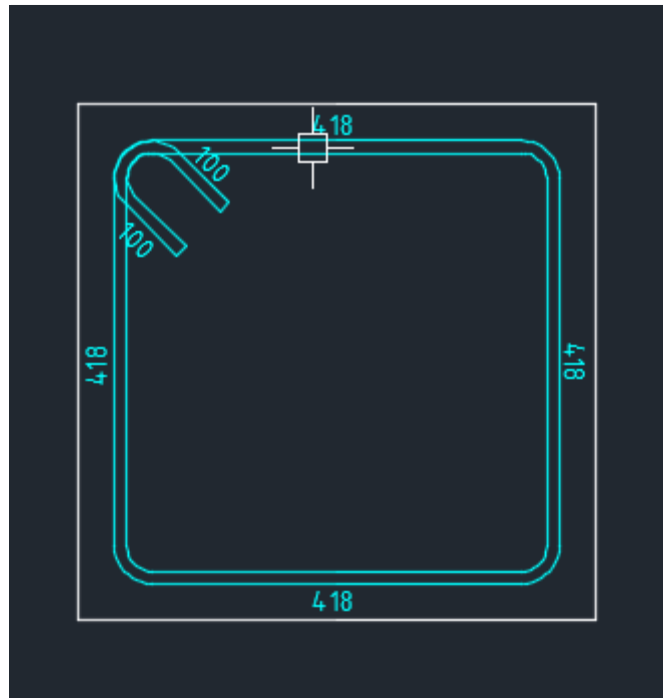
**PREBAR** : تبدیل Polyline به میله گرد. پس از انتخاب این ابزار با کلیک کردن بروی Polyline

های ترسیم شده، آنها را به میله گرد تبدیل می کند.

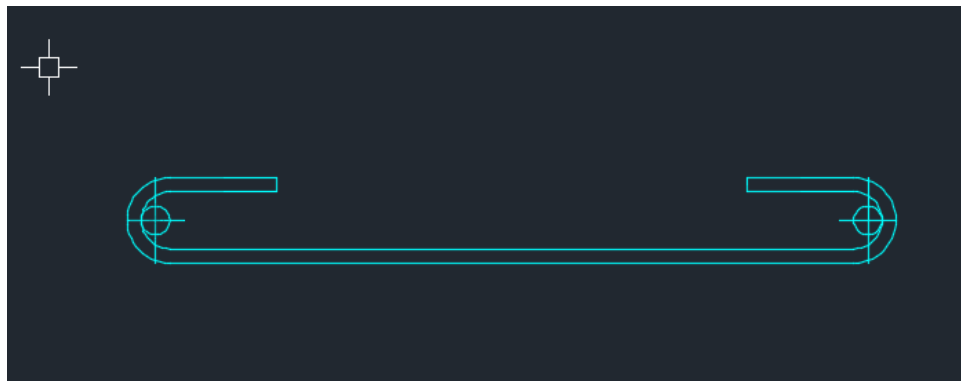


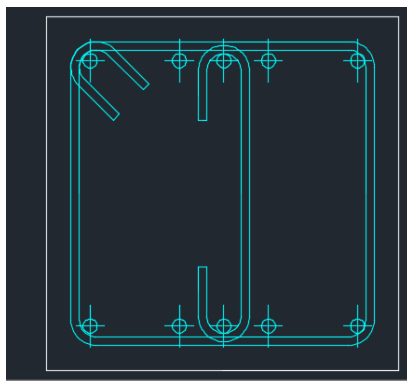
**STIRRUP** : این ابزار به شما امکان ترسیم سریع خاموت های میله گردی را می دهد. پس از انتخاب این

ابزار ابتدا قطر میله گرد را وارد کنید و سپس مقدار پوشش بتنی را وارد نموده و در انتها با کلیک کردن بروی دو نقطه مقابل به صورت قطری، خاموت را برای مقاطع بتنی مربعی یا مستطیلی ترسیم کنید.

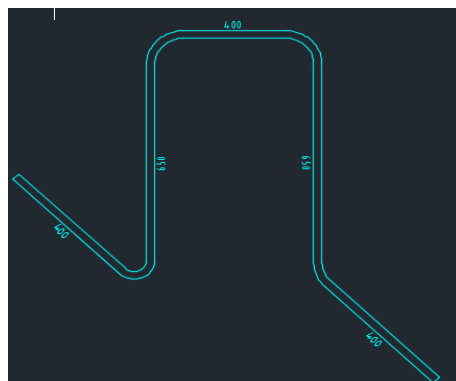


CROSSTIE : با این ابزار می توانید سنجاقک های میله گردی را به صورت خیلی سریع ترسیم کنید. ابتدا قطر میله گرد را مشخص کنید و سپس قطر میله گردهایی که در دو سمت خم سنجاقک قرار دارد را وارد کنید.

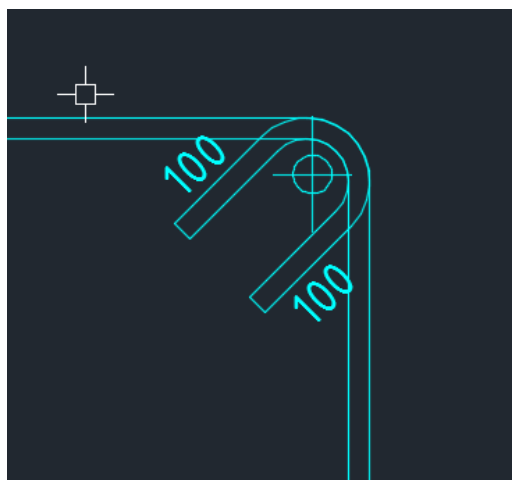




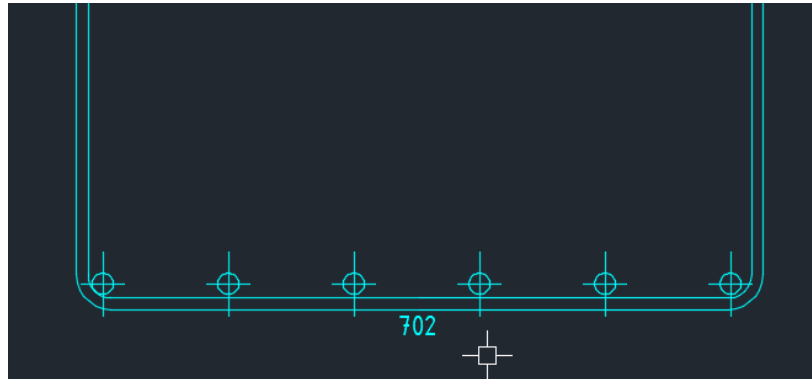
CHAIR : با این ابزار می توانید خرک هایی برای پی ها بتن مسلح ترسیم کنید. پس از انتخاب این ابزار ابتدا قطر میله گرد از شما پرسید می شود و آن را وارد کنید سپس طول پای آن را وارد نموده، بعد ارتفاع بدنه خرک را وارد کنید و در انتها عرض پای خرک را مشخص کنید و برای ترسیم در یک نقطه کلیک کنید.



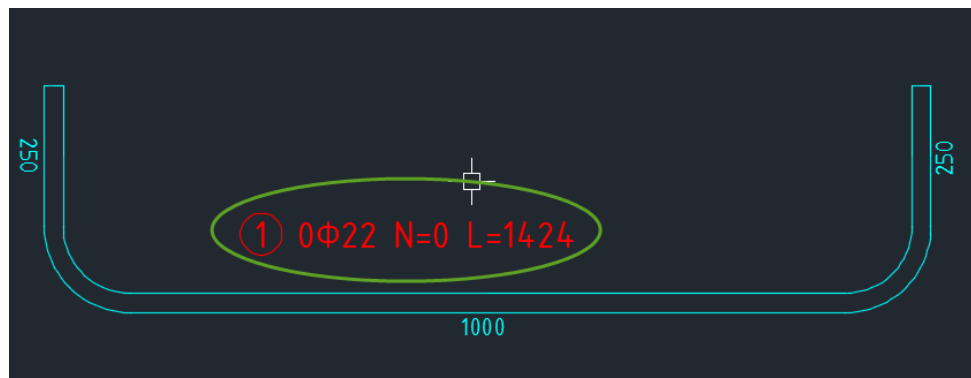
SECBAR : با این ابزار می توانید یک میله گرد به صورت برش قرار دهید. پس از انتخاب ابزار ابتدا قطر میله گرد را مشخص کنید و سپس در محلی که می بایست قرار گیرد کلیک کنید.



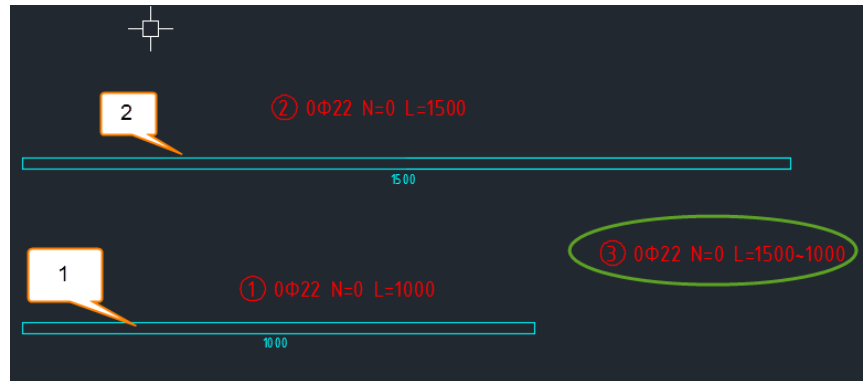
**SECBARS**: با این ابزار می توانید یک ردیف از میله گرد را در برش با کلیک کردن ابتدا و انتهای موقعیت قرار دهید. ابتدا قطر میله گرد را مشخص کنید، سپس فاصله آکس تا آکس دو میله گرد را وارد کنید و یا با تایپ N تعداد را مشخص کنید. در انتها با کلیک کردن بروی نقطه شروع و پایان، میله گرد ترسیم می شوند.



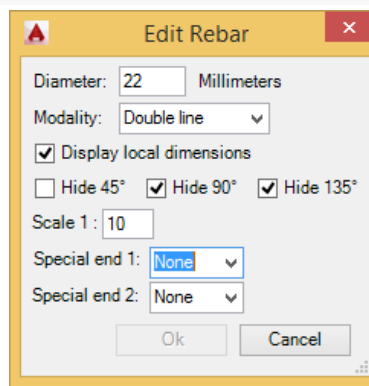
**MARK** ①: با این ابزار می توانید برچسب یا Tag هایی بروی میله گرد های ترسیم شده قرار دهید. همیشه در هنگام ایجاد (Bar Bending Schedule) BBS از مارک ها اطلاعات گرفته می شود. پس از انتخاب این ابزار بروی میله گردی که می خواهید Mark با آن لینک شود انتخاب کنید و سپس بروی یک نقطه به عنوان شروع و نقطه بعدی به عنوان پایان مارک کلیک کنید.



در صورتی که بخواهید علامت تقریبی را برای Mark مشخص کنید، بعد از انتخاب میله گرد عبارت V را تایپ کنید و سپس بروی میله گرد دومی کلیک کنید و در انتها بروی یک نقطه به عنوان شروع و نقطه بعدی به عنوان پایان مارک کلیک کنید.



با استفاده از ابزار AREDIT می توانید مقادیر، مارک و لینک و ... را ویرایش کنید.



EMARK : درج کردن Mark جدید مشابه Mark انتخاب شده موجود در ترسیمات. درج شدن این

مارک ها به مارک های اصلی مرتبط و لینک هستند یعنی با تغییر آنها، این مارک ها نیز تغییر می کنند. مارکها با تعداد مشابه در جدول (Bar Bending Schedule)BBS اضافه می شوند. و سپس بروی یک نقطه به عنوان شروع و نقطه بعدی به عنوان پایان مارک کلیک کنید. می توانید از این ابزار به عنوان یک ابزار کمکی استفاده کنید تا در ترسیمات دنبال مارک ها نگردید.

Mark	Φ (mm)	Shape	Length (mm)	Qty	Mass (kg)	% of total	Notes
①	Φ 18	—	1000	0	0	0%	
②	Φ 22	—	1500	0	0	0%	
③	Φ 22	—	1500-1000	0	0	0%	
④	Φ 12	⊠	2258	0	0	0%	
Total mass = 0 kg							

1

CALL : با این ابزار پر استفاده می توانید annotations (حاشیه نویسی) هایی هوشمند با Mark های

لینک شده ایجاد کنید Callها در حقیقت اطلاعات AutoRebar را به جای BBS کنار Mark با کلیک کردن دو نقطه ایجاد می کند.

- ① 0Φ22 N=0 L=1000
- ② 0Φ22 N=0 L=1500
- ③ 0Φ22 N=0 L=1500~1000
- ④ 0Φ12 N=0 L=2258

BBS : با کلیک کردن بروی این ابزار می توانید Bar Bending Schedule ایجاد کنید و یا اگر قبل



ایجاد کرده اید به روز رسانی می کند. قرار گیری Bar Bending Schedule بر اساس Mark هایی که بروی میله گردها ایجاد کرده اید تولید می شود.

پس از انتخاب این ابزار بروی یک نقطه برای درج شدن جدول کلیک کنید.

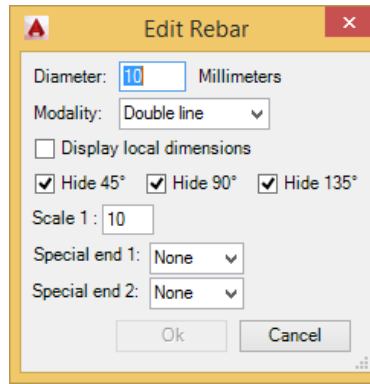
Mark	Φ (mm)	Shape (mm)	Length (mm)	QTY	Mass (kg)	% of Total	Notes
①	Φ 18		1000	0	0	0%	
②	Φ 22		1500	0	0	0%	
③	Φ 22		1500-1000	0	0	0%	
④	Φ 12		2258	0	0	0%	
Total mass = 0 kg							

AREREDIT : با این ابزار AutoRebar ترسیم شده را می توانید ویرایش کنید. پس از انتخاب این ابزار

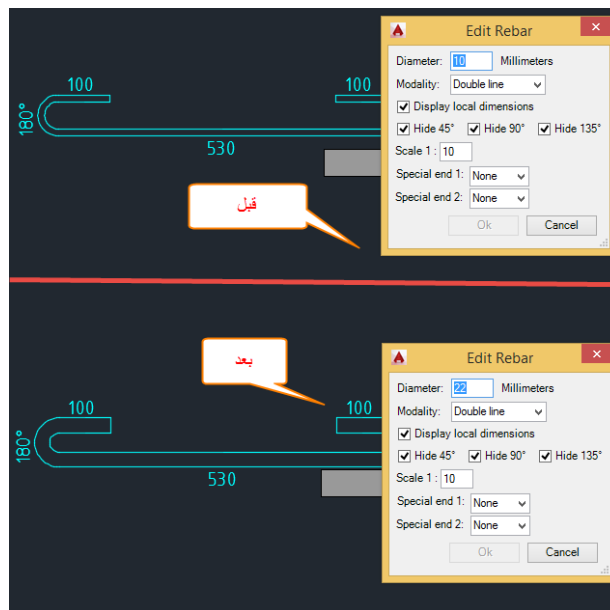


بروی میله گرد ترسیم شده کلیک کنید تا پنجره زیر نمایان شود:

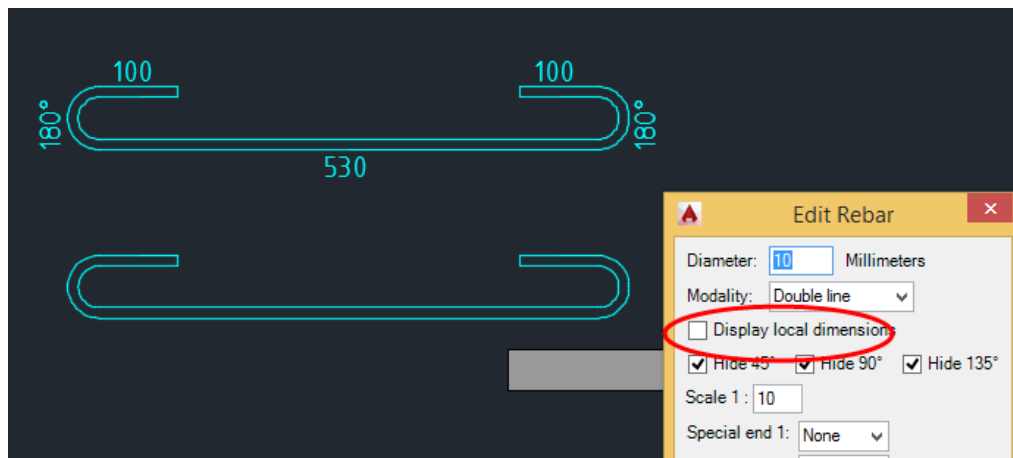




Diameter: قطر میله گرد ترسیم شده را می توانید ویرایش کنید.

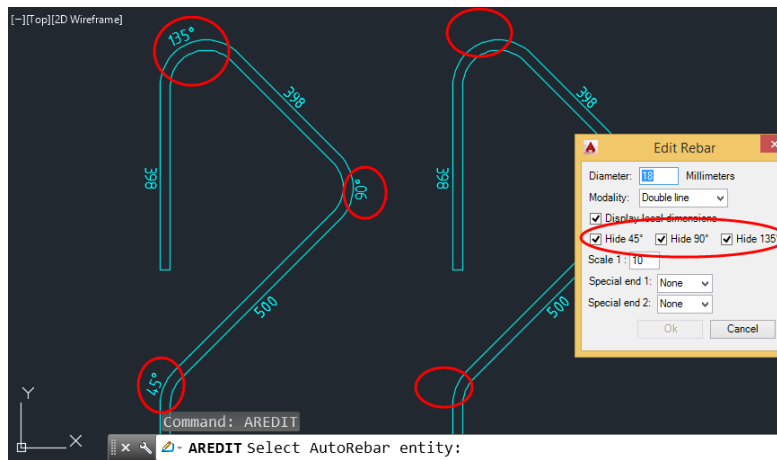


Display local dimensions: اندازه گذاری های ایجاد شده خودکار بروی میله گرد را فعال و غیر فعال کنید.

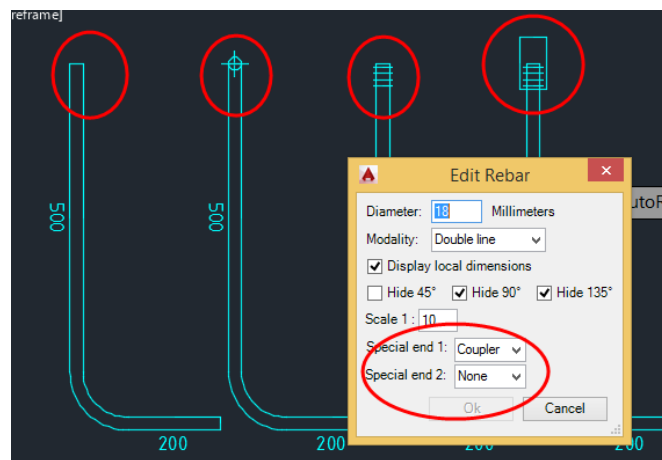


Hide 45,90,135 : اندازه گذاری زاویه های ذکر شده به صورت خودکار را فعال و غیر فعال کنید.

Scale: مقیاس اندازه گذاری های ایجاد شده را ویرایش کنید.

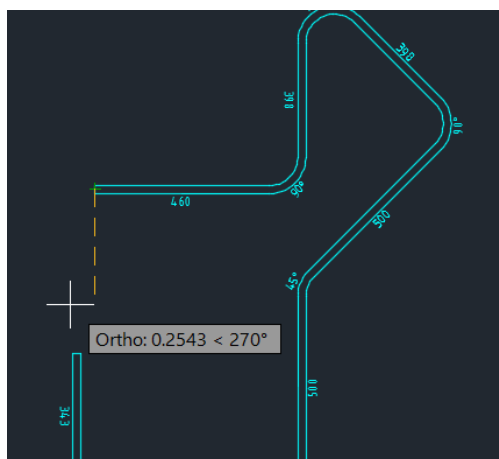


Special end 1 and 2: گزینه هایی وجود دارد که دو سمت میله گرد ها را کنترل می کند که می توانید بروی هیچ کدام، مقطع ای، رزوه ای و یا اتصال دهنده تغییر دهید.



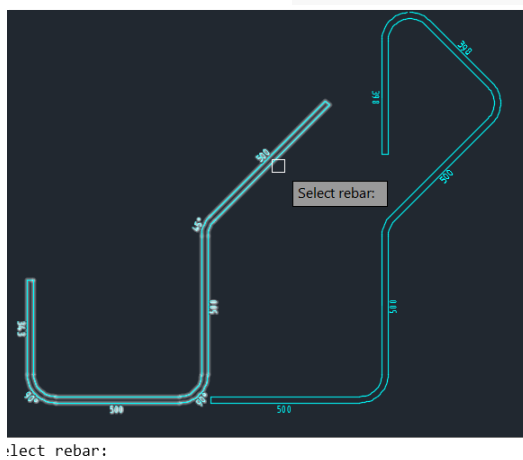
APPEND : با این ابزار می توانید بخش های میله گرد مستقیم بروی میله گرد موجود اضافه کنید. پس

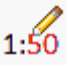
از انتخاب این ابزار بروی راس میله گرد مورد نظر کلیک کنید تا نقطه شروع ترسیم جدید از آنجا ایجاد شود.



**REMOVE** : با این ابزار می توانید یک بخش از میله گرد موجود را حذف کنید. پس از انتخاب این ابزار

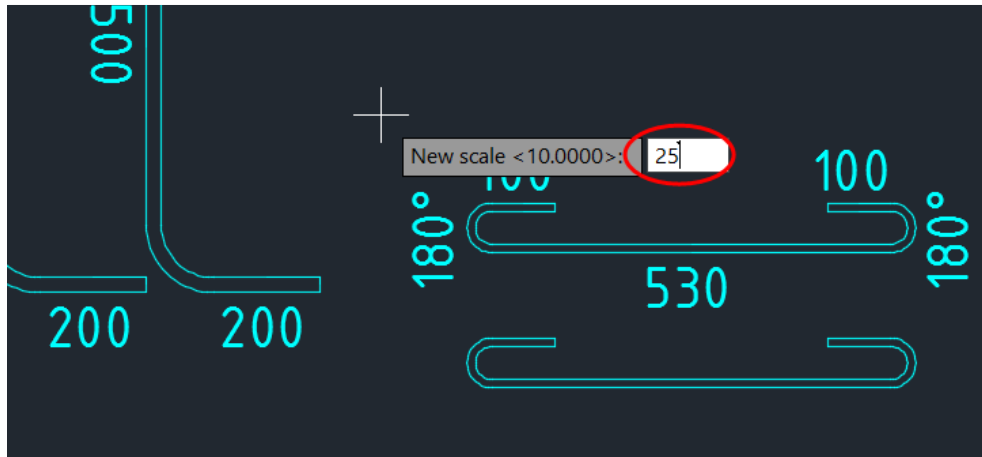
بروی قسمت مورد نظر جهت حذف شدن کلیک کنید.



**NEW SCALE**  1:50 : با این ابزار می توانید مقیاس چندین AutoRebar انتخاب شده را تغییر دهید. این

تغییر مقیاس فقط بروی annotations موضوعات مانند متن و سمبل ها و اندازه گذاری تاثیر می گذارد و بروی موضوعات تاثیری ندارد.

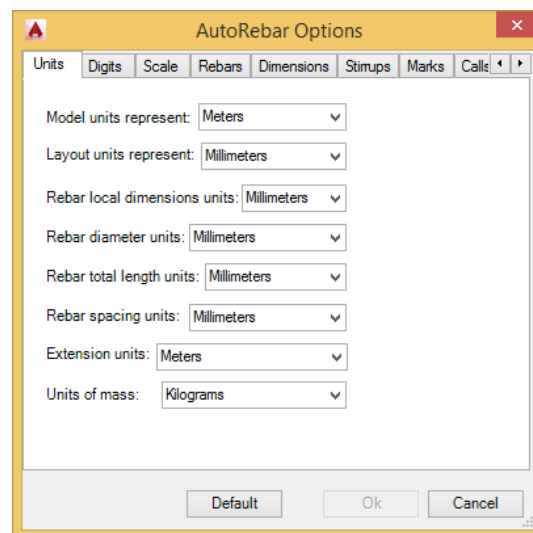
پس از انتخاب این ابزار بروی میله گرد مورد نظر و یا با کلیک و دراگ کردن چندین میله گرد را همزمان انتخاب کنید و سپس مقیاس مورد نظر را وارد کنید.



**EXPLODEALL** ❏ : با این ابزار تمام AutoRebar ترسیم شده و موجود را Explod می کند و به ترسیمات استاندارد اتوکد تبدیل می کند.

استفاده از این ابزار هنگامی مفید می باشد که شما ترسیمات را به افراد دیگری که AutoRebar نصب ندارند می دهید. با انتخاب این ابزار، پیغامی ظاهر می شود که می پرسد نقشه AutoRebar اصلی را مایلید جداگانه ذخیره کنید یا نه.

**AROPTIONS**  : با کلیک کردن بروی این ابزار پنجره تنظیمات AutoRebar نمایان می شود که به شما امکان تنظیم تعیین واحد، شماره ها، مقیاس پیش فرض، فونت، گزینه های نمایشی و ... را می دهد. به انتخاب هر تب تنظیمات مورد نظر را انجام دهید. در صورتی که گزینه هایی را ویرایش نموده اید و بعد خواستید به تنظیمات اولیه برگردانید در پایین هر تب گزینه Default وجود دارد بروی آن کلیک کنید.



فروش فیلم های آموزشی قوی ترین و جدید ترین نرم افزار های معماری و عمران:

تولید کنند فیلم ها: قاسم آریانی

فقط در سایت [www.iran-bim.com](http://www.iran-bim.com) و یا با شماره های 09111452542 - 09372352247 تماس بگیرید.

فروش محصولات تولید شده توسط قاسم آریانی توسط هر شخصی و یا سایت و ... دیگر ممنوع بوده و در صورت مشاهده پیگیری قانونی می شود.

- بسته آموزش جامع و کاربردی نرم افزار Revit Architecture 2015

- بسته آموزش کاربردی تری دی مکس و 2014 Vray

- بسته آموزش کاربردی و حرفه ای LUMION 4.5.1 و Twinmotion 3

- بسته آموزشی متره و برآورد به صورت تخصصی با نرم افزار Revit 2015

- بسته آموزشی نرم افزار Revit MEP تخصصی و کاربردی

- بسته آموزشی طراحی داخلی کلاسیک و مدرن با نرم افزار Revit Architecture

- بسته آموزشی نرم افزار تخصصی Advance Concrete 2015 برای ترسیم و مدلسازی و نقشه های کارگاهی سازه های بتنی

- بسته آموزشی نرم افزار تخصصی Advance Steel برای ترسیم و مدلسازی و نقشه های کارگاهی سازه های فلزی

برای خرید و سفارش و یا اطلاعات بیشتر به سایت [www.iran-bim.com](http://www.iran-bim.com) و یا با شماره های 0372352247-09111452542 به نام قاسم آریانی تماس حاصل فرمائید.

با تشکر

آریانی