

# تبدیل فلش مموری به رم



[www.SadeBegir.IR](http://www.SadeBegir.IR)

هرچقدر قطعات سخت افزاری یک رایانه بالاتر باشد مطمئناً کارکرد آن رایانه بهتر خواهد بود. یکی از اجزای مهم در افزایش سرعت رایانه رم است که هر قدر مقدار آن بالاتر باشد سرعت بالا آمدن ویندوز و اجرای برنامه ها و بازی ها افزایش می یابد.

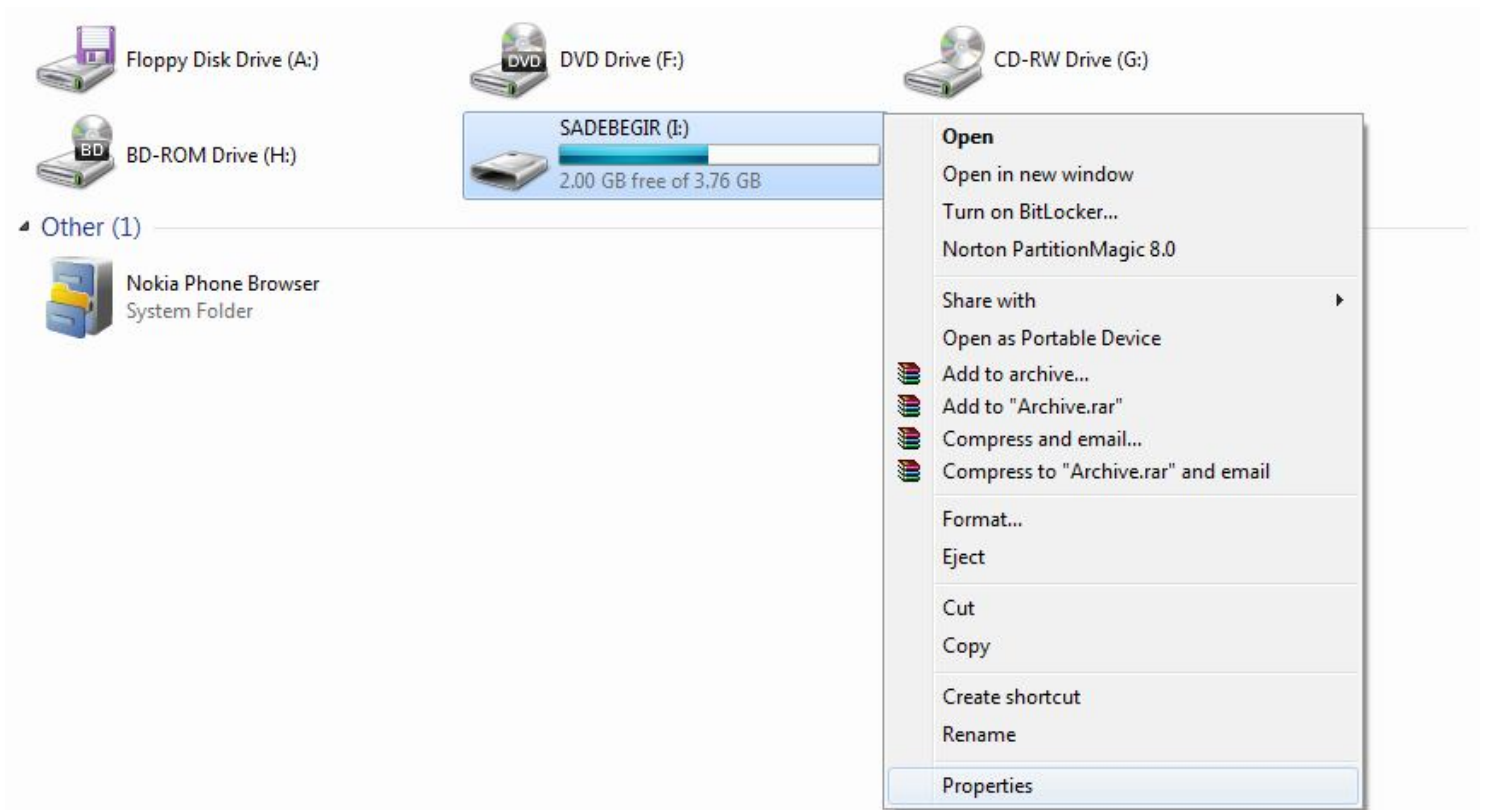
در این مطلب قصد داریم تبدیل فلش مموری به رم را به شما آموزش بدهیم.

در ویندوز 7 این امکان به خودی خود وجود دارد و شما به راحتی می توانید فلش مموری خود را به رم رایانه تبدیل کنید. اما در ویندوز ایکس پی این امکان وجود ندارد و باید با یک نرم افزار خاص این کار را انجام داد.

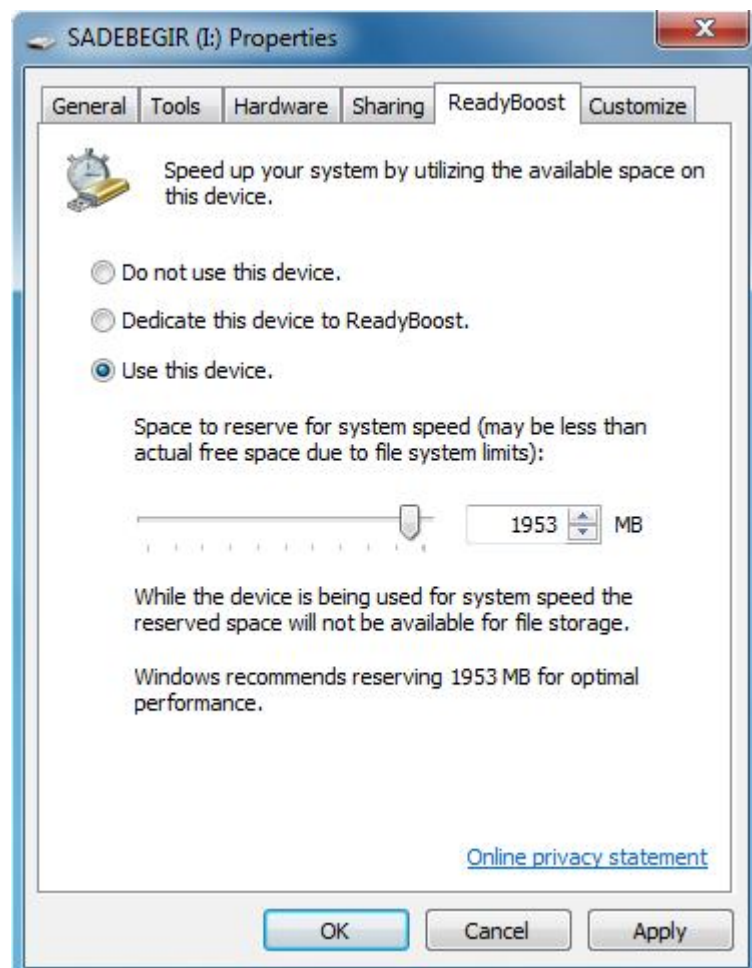
نکته:

1. فقط مقدار فضای خالی فلش مموری را می توانید به رم رایانه اضافه کنید.
2. سعی کنید تمامی اطلاعاتی که در فلش مموری است را حذف کنید.
3. اگر فلش مموری کمتر از GB4 باشد تاثیر کمتری دارد.

ویندوز 7:



بر روی فلش مموری خود راست کلیک کرده و گزینه Properties را انتخاب کنید.



1. در پنجره ظاهر شده به سربرگ Readyboost بروید.

2. گزینه Use this device را انتخاب کنید.

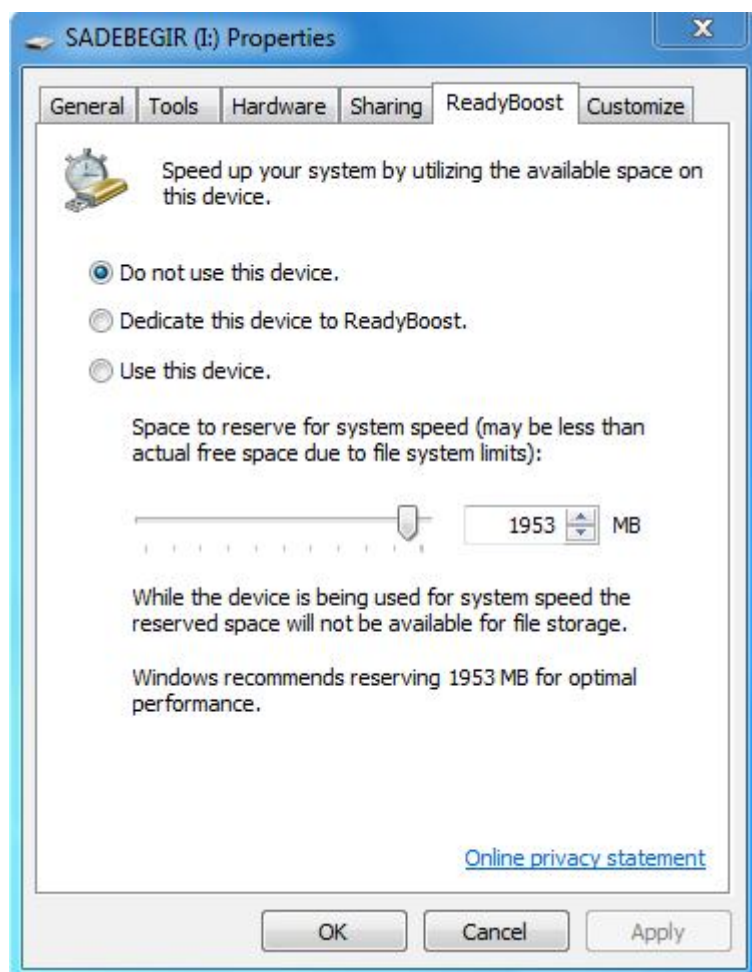
3. در این قسمت مقدار فضایی که می خواهید به رم رایانه اختصاص دهید را مشخص می کنید. نکته:

فقط مقدار فضای خالی فلش مموری را می توانید به رم رایانه اختصاص بدهید.

4. بر روی OK کلیک کنید.

توجه: از جدا کردن فلش مموری اکیداً خودداری کنید.

برای جدا کردن فلش مموری عملیات زیر را انجام دهید:



1. بر روی فلش مموری خود راست کلیک کرده و گزینه Properties را انتخاب کنید.

2. در پنجره باز شده به سربرگ Readyboost بروید.

3. گزینه Do not Use this device را بجای Use this device انتخاب کنید.

4. بر روی OK کلیک کنید.

آموزش تبدیل فلش مموری به رم در ویندوز 7 به پایان رسید و در حال حاضر این آموزش را در ویندوز ایکس پی در پی می گیریم.

ویندوز ایکس پی:

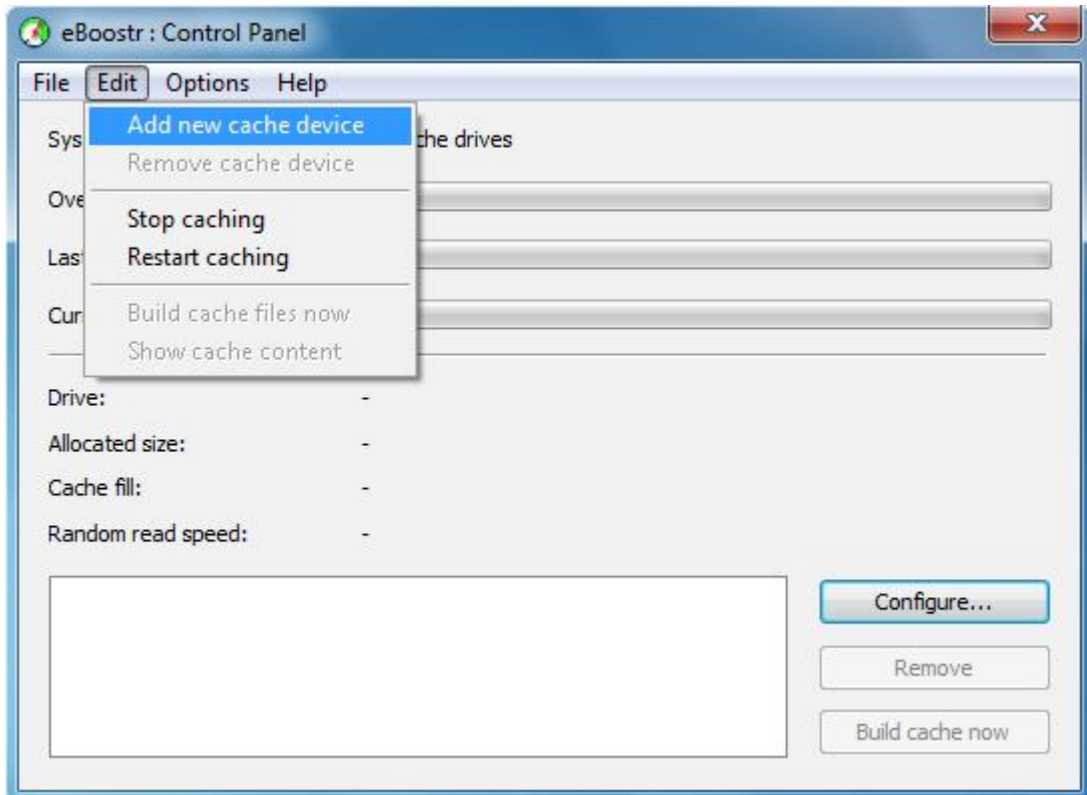
در ویندوز ایکس پی به دلیل اینکه این امکان به خودی خود وجود ندارد باید از نرم افزار eBoostr استفاده کنیم.

نکته:

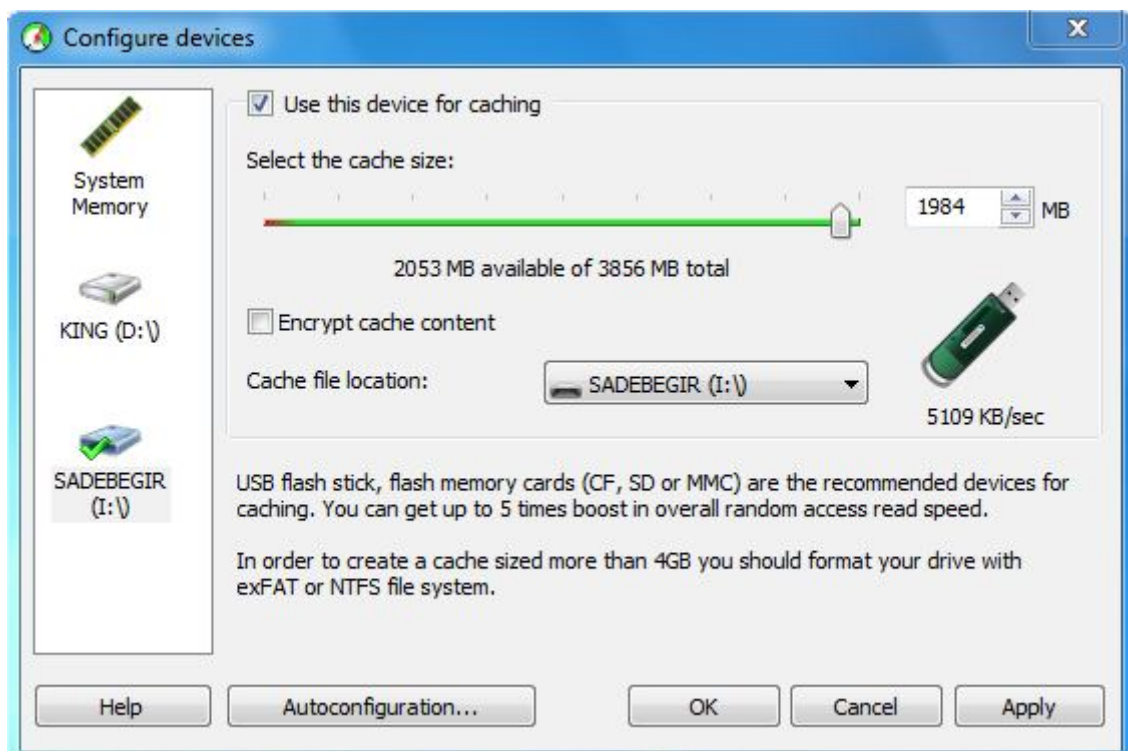
1. با جستجو در اینترنت می توانید این نرم افزار را دانلود کنید.

2. این نرم افزار انواع سیستم عامل های میکروسافت را پشتیبانی می کند.

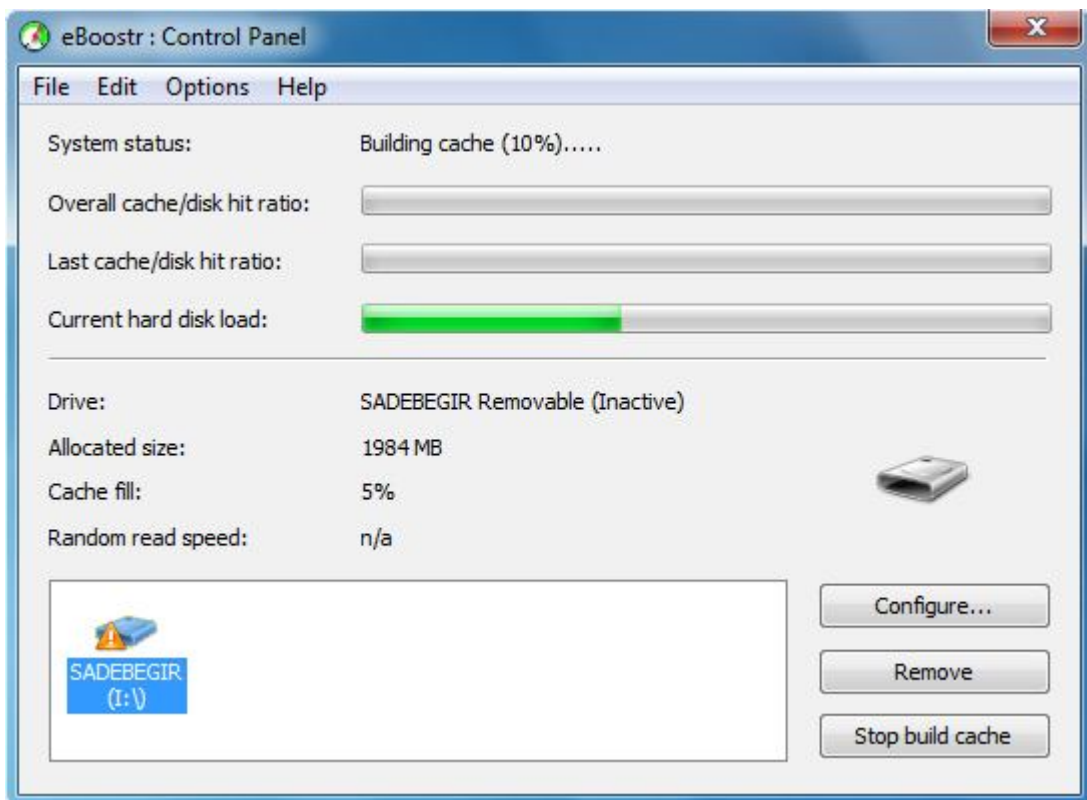
نرم افزار را نصب و اجرا کنید.



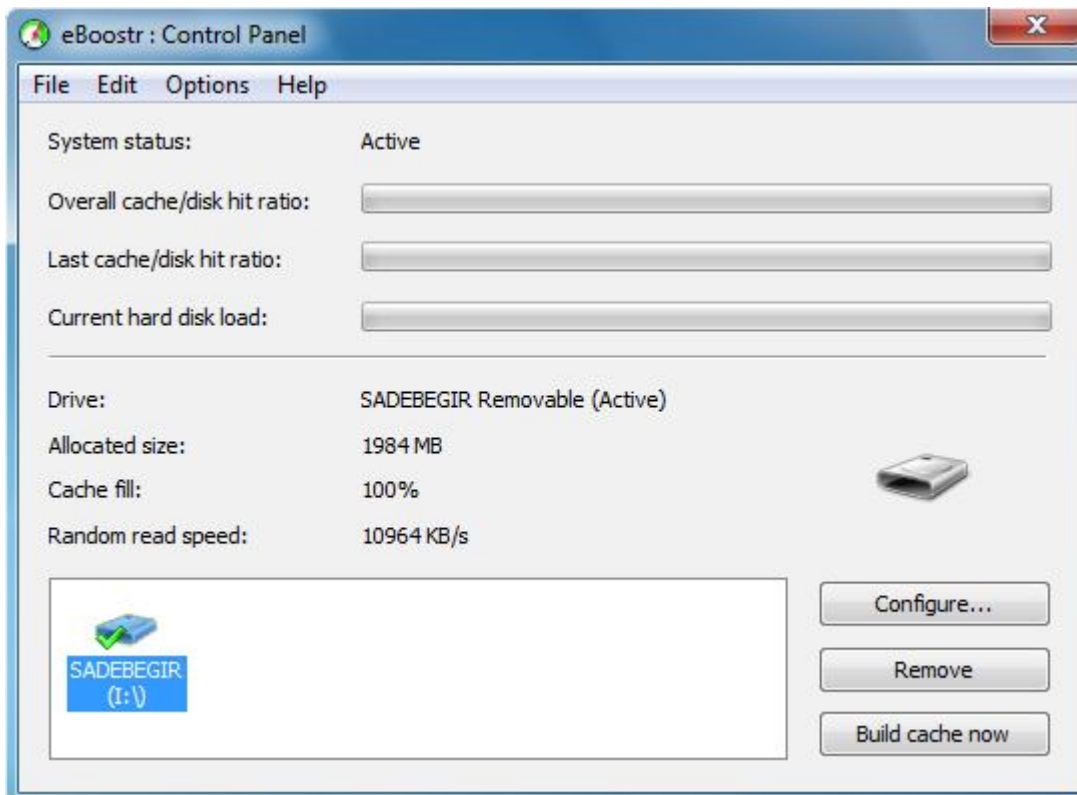
از سربرگ برنامه گزینه Edit را زده و بر روی Add new cache device کلیک کنید. یا بر روی گزینه Configure در پایین برنامه کلیک کنید.



1. در پنجره ظاهر شده فلش مموری مورد نظر خود را انتخاب کنید.
2. تیک Use this device for caching را بزنید.
3. از قسمت Select the cache size مقدار فضایی که می خواهید به رم رایانه اختصاص دهید را انتخاب کنید. نکته: فقط مقدار فضای خالی فلش مموری را می توانید به رم رایانه اختصاص بدهید.
4. اگر تیک encrypt cache content را بزنید محتوای کش را رمزگذاری می کند.
5. بر روی OK کلیک کنید.



نکته: در صورتی که در قسمت پایین برنامه بر روی آیکون فلش مموری علامت تعجب نارنجی رنگ ظاهر شد به این معنی هست که در حال تبدیل فلش مموری به رم است و باید کمی صبر کنید.



نکته: وقتی در کنار آیکون فلش مموری یک تیک سبز رنگ نمایش داده شد به این معنی است که عملیات با موفقیت انجام شده است.

نکته: اگر Cache fill کمتر از 100% بود یک بار گزینه Build cache now در پایین برنامه را بزنید.

توجه: از جدا کردن فلش مموری اکیداً خودداری کنید.

برای جدا کردن فلش مموری باید بر روی گزینه Remove کلیک کنید.

آموزش تبدیل فلش مموری به رم به پایان رسید. امید است که این آموزش نیز مورد رضایت شما کاربران عزیز واقع شده باشد.